

*Здесь не даром страна сотворила  
Поговорку, прошедшую мир:  
Кто испробовал воду из Нила,  
Будет вечно стремиться в Каир.  
(Гумилев Н.С.)*



# Египет



▶ **Арабская  
Республика  
Египет (Миср)**

Площадь – 1 млн. км<sup>2</sup>

Население – 97 млн. чел.

Официальный язык -  
арабский



## Особенности рельефа

- Ливийская, Аравийская и Нубийская пустыни, представляют собой плато высотой от 300 до 1000 м и занимают 96% территории.
- На юге Синайского по-ва находится самая высокая точка в стране – г. Катерин 2642 м.
- На северо-востоке и востоке поднимаются горы Синая и Этбая.
- Север страны занимает обширная низменность – дельта Нила (4%).
- На западе находятся много впадин, самая крупная – впадина Каттара (133 м ниже у.м.)

## Климат

Находится в пределах субтропического (северная часть) и тропического (большая часть) климатических поясов.

Преобладает тропический пустынный климат.

$t$  янв – 20 – 25 град.,  $t$  июля – около 50 град , выпадение осадков до 25 мм в год, а Синайского по-ва – до 200 мм в год.

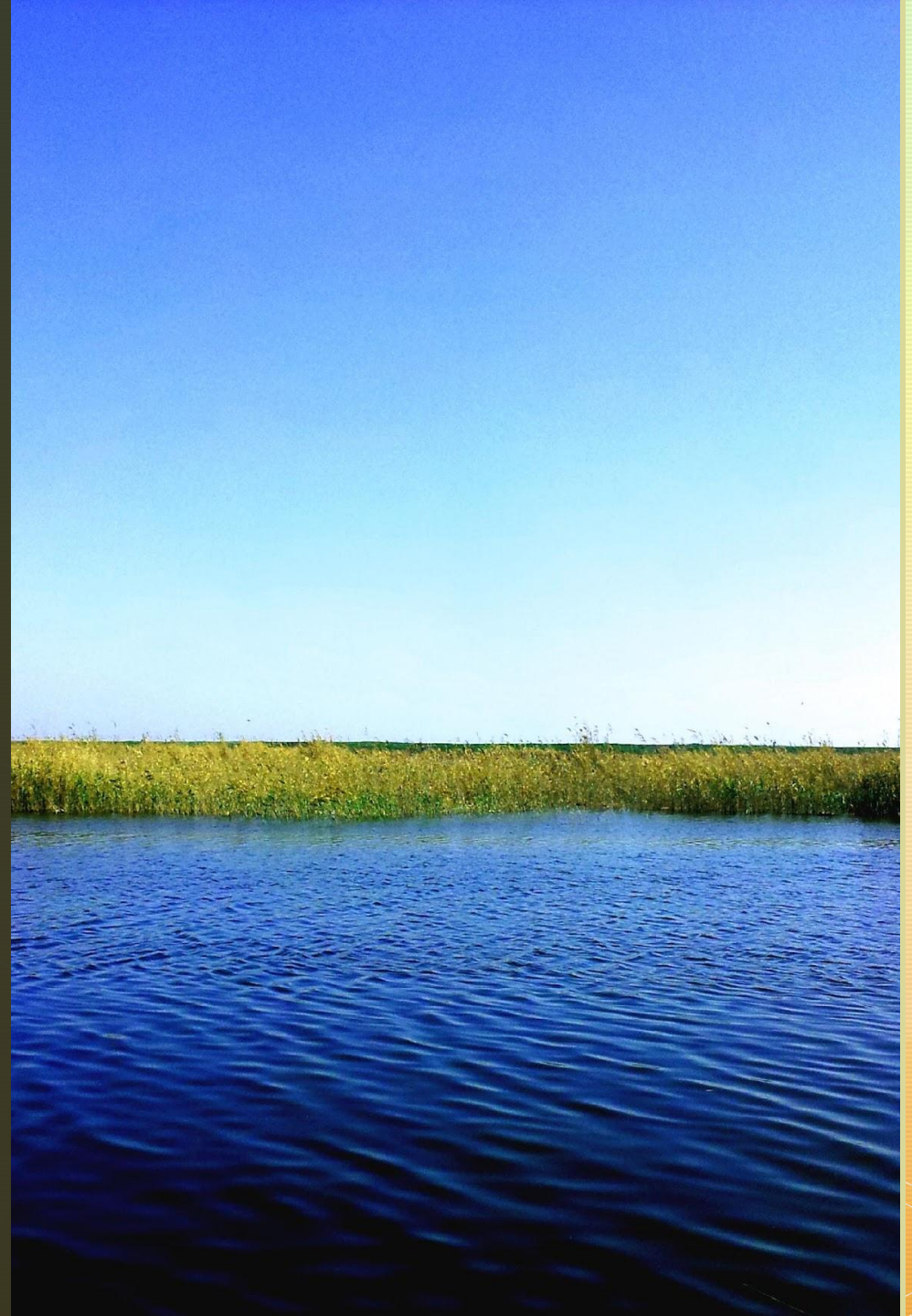


## Внутренние воды

Нил (6853 км) – единственный лежащий на поверхности водный источник.

Немногочисленные озера:  
Манзала, Буруллус, Марьют.

Имеются и грунтовые воды в оазисах Ливийской пустыни. На Синайском и в Аравийской пустыне имеются источники горячих сернистых вод.



Оз. Марьют

## Растительный и животный мир

Произрастают тропические растения. В Египте можно увидеть: финиковые пальмы, цитрусовые, инжир, манго, гуаву, бананы.

Из животного мира можно увидеть: нубийский козерог, газели, гиены, крокодилы, бегемоты, верблюды, ящериц, змей, тушканчиков



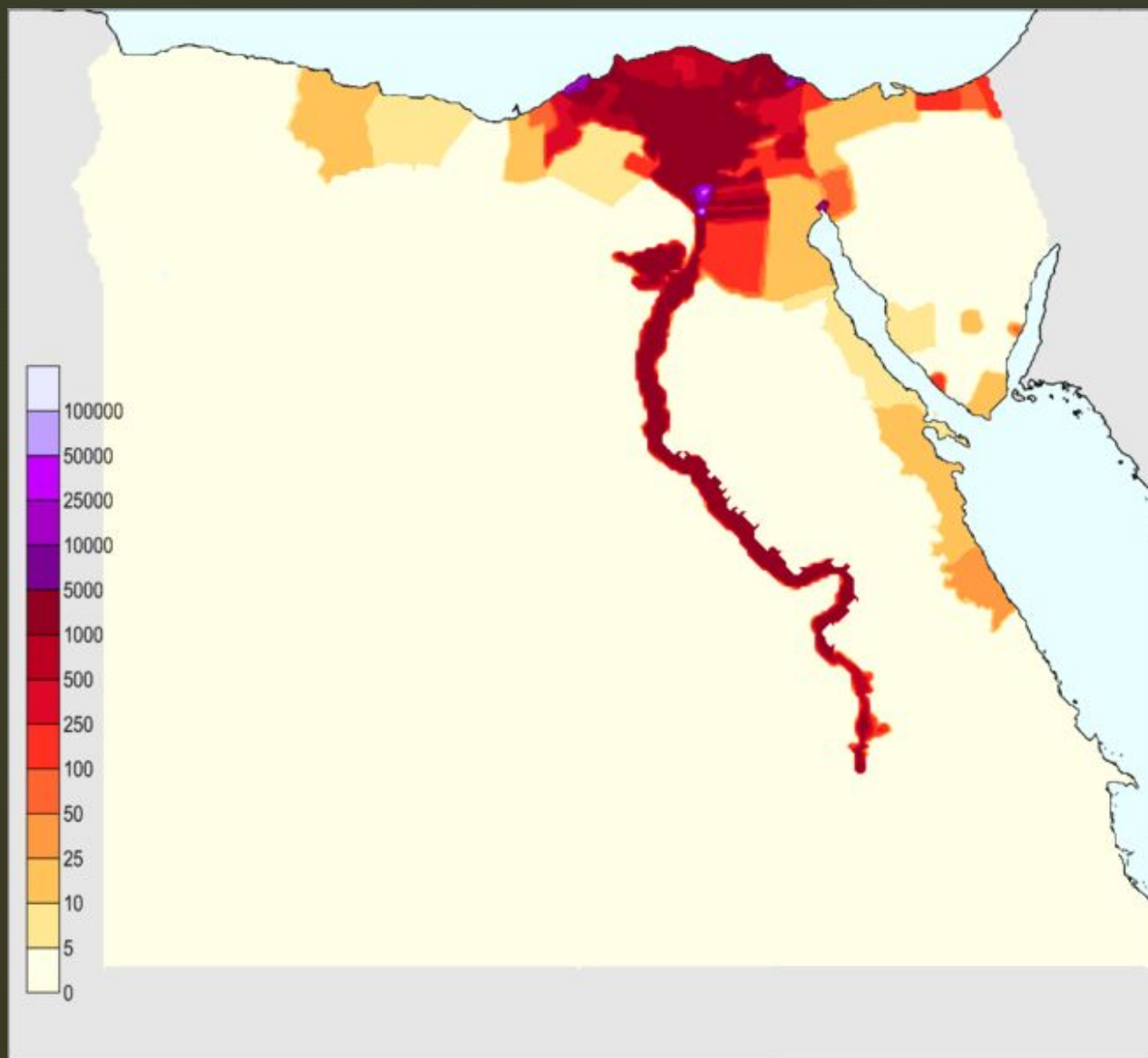
Нубийский козерог

## Население

Этнический состав: арабы (египтяне)– 98%, нубийцы, беджа, берберы.

Религии – мусульмане (сунниты) 90%, христиане-копты 9%, другие христиане 1%

Городское население составляет 43% и сосредоточено вдоль и в дельте реки Нил.









# Каир



# Александрия



# Сельское хозяйство





# ПРОМЫШЛЕННОСТЬ

