

Что за река зашифрована?

1. ”



2,1

”



2.1

О=И

Амур

2.



У=Е

3. ,



Л=М



К=Р

И

Лен

Миссур

Что за река зашифрована?

4. , , , ”



О=И

Енисей

5. ,



В=Н

Нил

6. ,



Т=К

А

Амазонка

Я утверждаю, что....

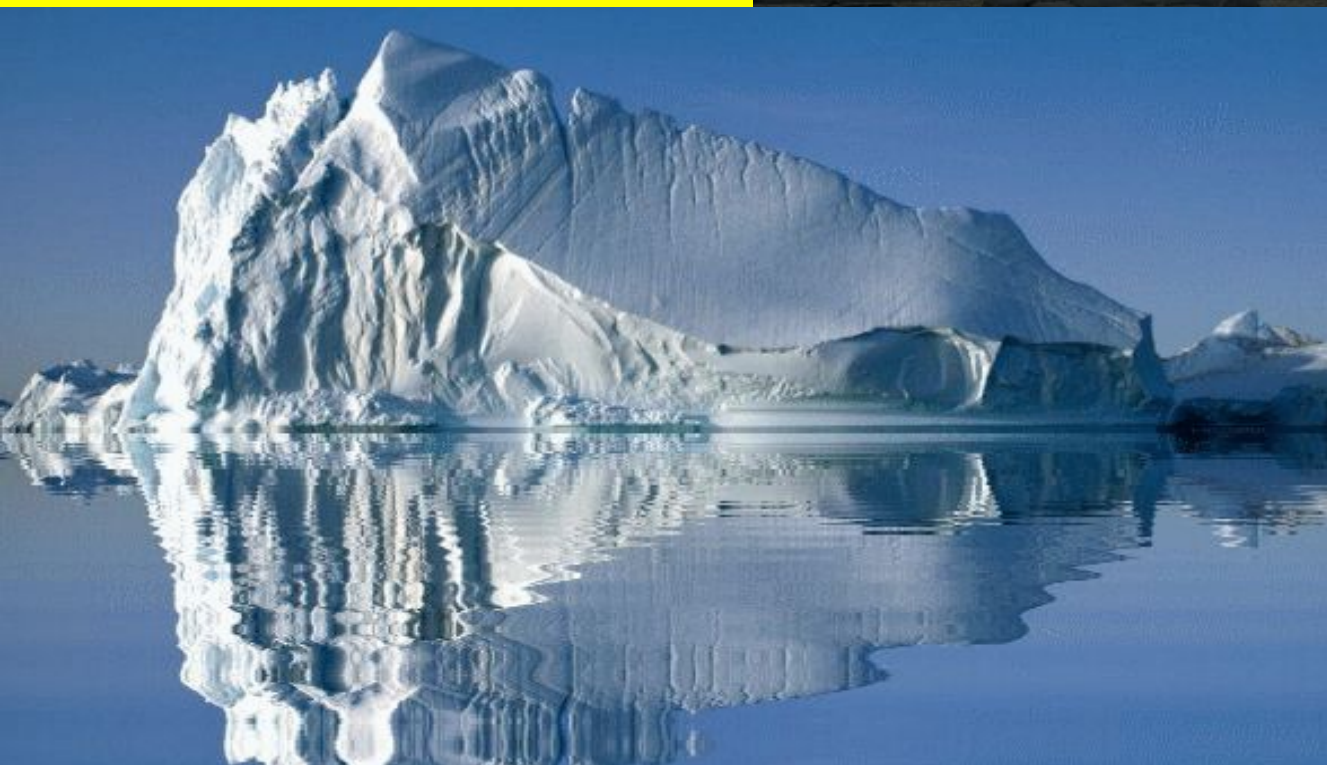
Не
согласен

Затрудняюсь
ответить

Согласен

Речная система –
это главная река
со всеми
притоками.

*Тема урока:
Ледники*



https://my.mail.ru/bk/svsosina/video/_myvideo/283.html

Что должны узнать...

Что такое ледник?

Как образуются ледники?

Распространение ледников

Какие бывают ледники?

Свойства ледников



Что такое ледник? (учебник- стр.100)

Ледник – многолетнее скопление пресного льда на суше.



В отличие от льда, покрывающего зимой наши реки и озера, ледниковый лед образуется не из

Как образуются ледники?

Могут ли ледники образоваться в нашей местности?



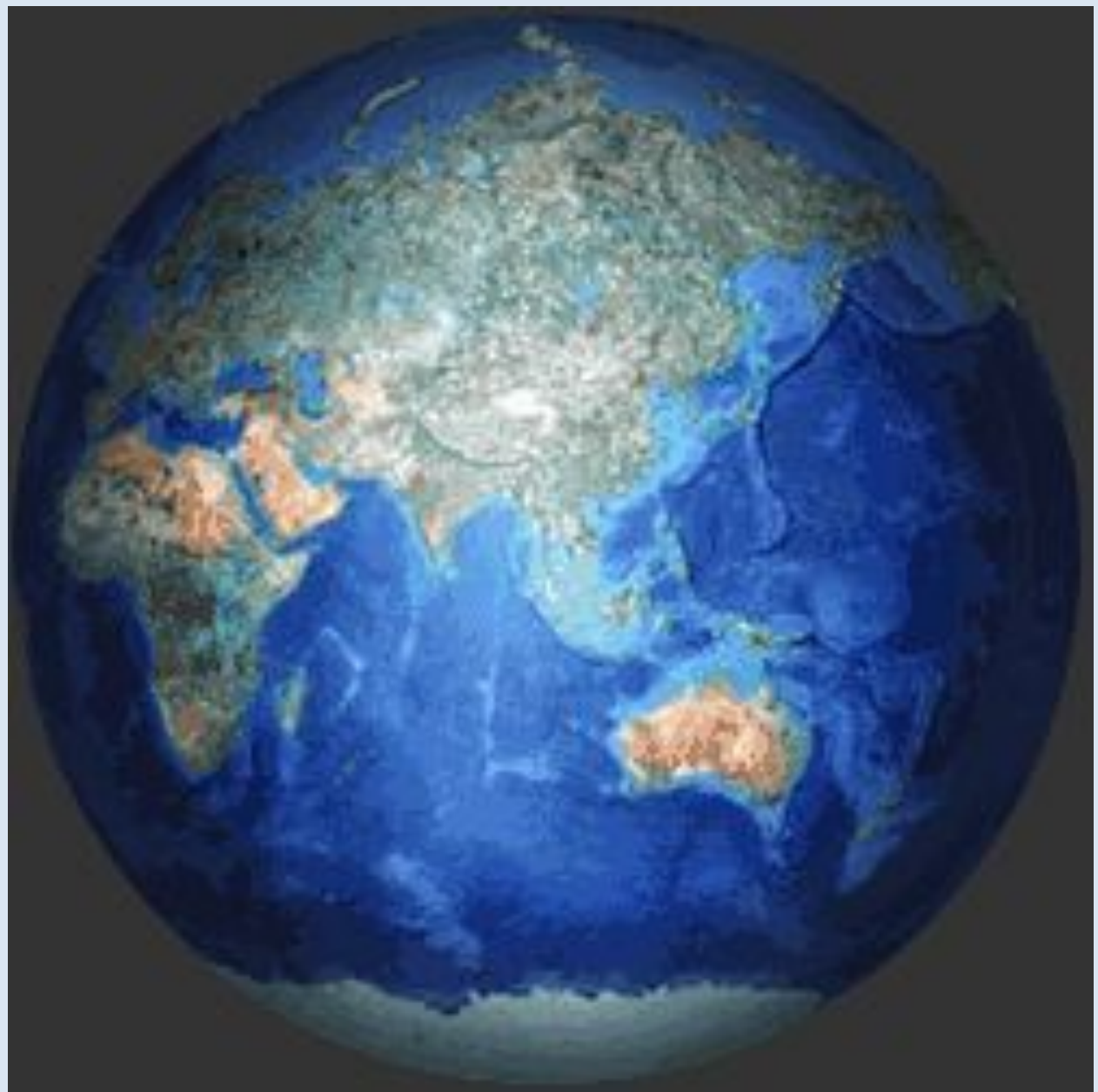
Может ли образоваться ледник на горе Килиманджаро в Африке, если температура у подножия весь год +25 градусов? (С высотой температура понижается на 6 градусов каждые 1000м).

Процесс формирования ледника – это процесс превращения снега в лед.



Снежинки превращаются в зерна под влиянием испарения, таяния и давления вышележащих слоев. Образуется зернистый лед – фирн.

Где на Земле
находятся
районы с
постоянно
низкой
температурой и
выпадающими
осадками в виде
снега?



Как показаны ледники на карте?

Найдите территории, покрытые ледниками, и запишите в тетрадь.

Какими бывают ледники?



Покровной ледник

Горный ледник

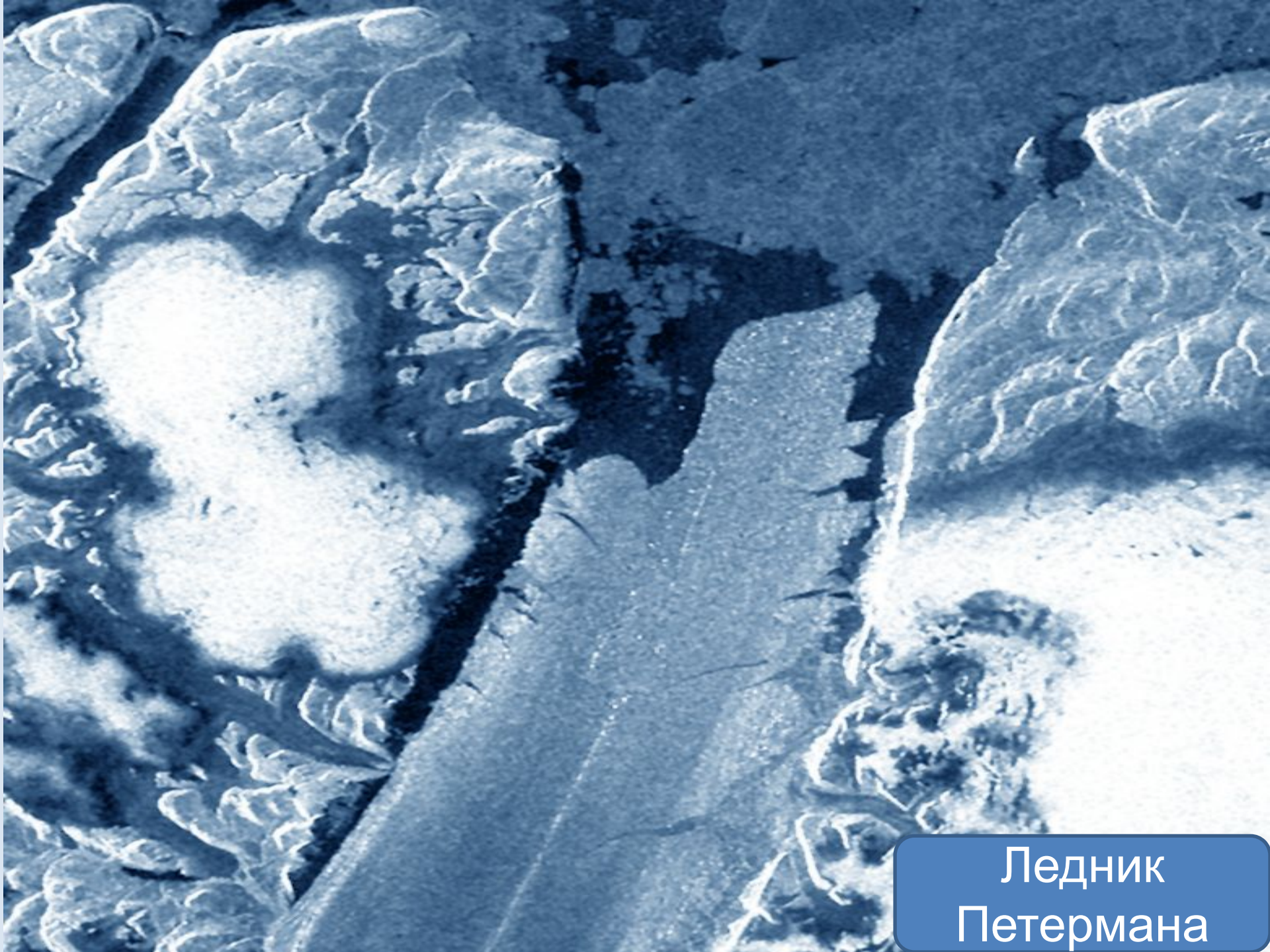




Горные ледники

Высочайшие горы
земного шара –
Гималаи (гора
Джомолунгма, или
Эверест.





Ледник
Петермана

На одинаковой ли высоте будет находиться снеговая граница на севере Уральских гор и горах Кавказа?

Уральские горы.

Снеговая граница будет находиться гораздо ниже – на высоте 1500 м, так как эта территория находится за полярным кругом.



Полярный Урал

Кавказ.

Снеговая граница лежит на высотах 2800-3200 м в западной части Кавказа и поднимается до 3600-4000 м на востоке.



Эльбрус – главная вершина Кавказа

Питание ледника

- Основной источник питания ледников – *атмосферные осадки*. К другим источникам питания относятся материковый перенос – снег переносимый, снег лавин, сублимация на поверхности льда.



- **А как вы думаете, ледник движется?**

http://www.oc3.ru/portfolio/demoobjects/files/oc3_isberg/oc3_isberg.swf

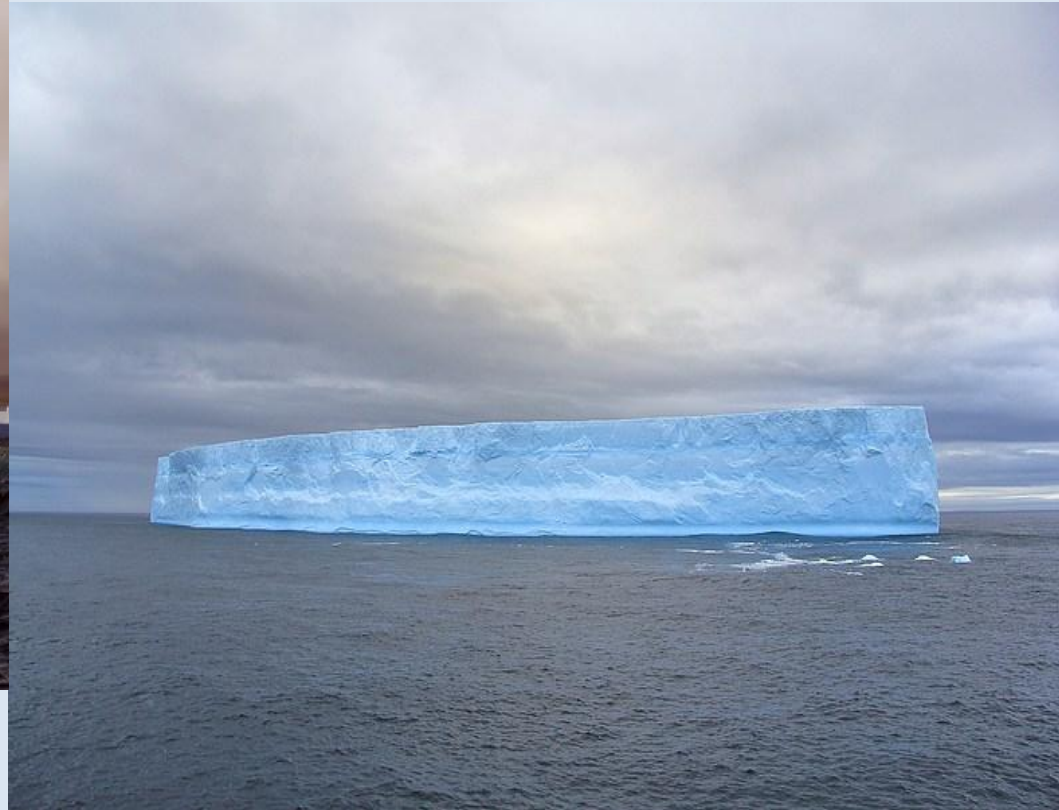
Типы айсбергов



Пирамидальный айсберг

В чём опасность

Большой столовый айсберг, Антарктида.



Один из самых длинных ледников в мире –
ледник Федченко.

Длина ледника 77,0 км, площадь 649,6 кв. км



А.П. Федченко
первым из русских
путешественников
посетил Алайскую
долину, открыл
Заалайский хребет и
одну из высочайших
вершин - пик
Ленина.

На выбор:

2. Определите высоту образования ледника у г. Монблан , если у подножия $t = +19^{\circ}\text{C}$

3. Найдите и отметьте в контурной карте реки, которые берут начало в горах.

3. Перечислите источники питания ледника

Домашнее задание

Всем



**Параграф 25, ответить на вопросы 1-4, стр.103;
Выучить определения;
Отметить в контурной карте области распространения
многолетней мерзлоты в мире.**



**Вычислите, на какой высоте образуется ледник, если t у
подножия горы: $+10^{\circ}\text{C}$, $+23^{\circ}\text{C}$, $+38^{\circ}\text{C}$, $+7^{\circ}\text{C}$, -3°C .**

**По
желани
ю**



Сообщение о значении ледников в жизни человека.

Составить синквейн о роли ледников в жизни людей (учебник-стр.100-101)

1. В первой строчке тема называется одним словом (обычно существительным).

(обычно существительным).

2. Вторая строчка – это описание темы в двух словах (двумя прилагательными).

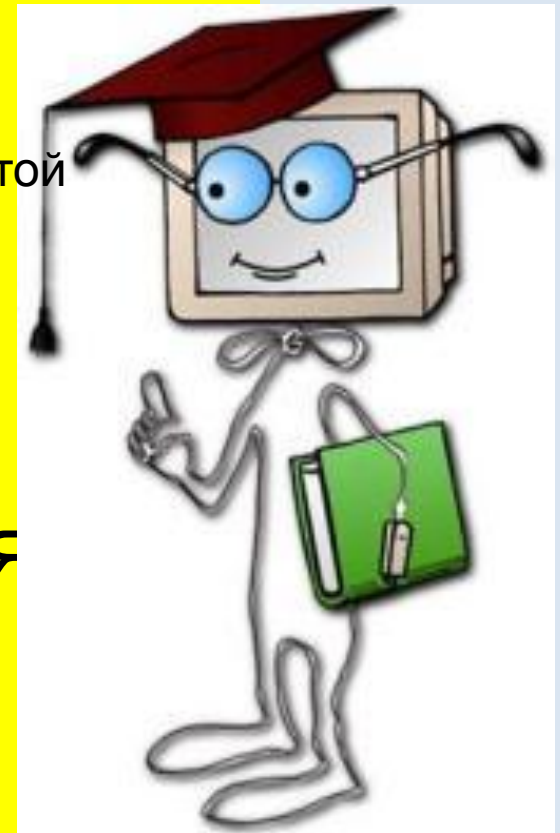
3. Третья строчка – это описание действия в рамках этой темы тремя словами.

4. Четвёртая строчка – это фраза из четырёх слов, показывающая отношение к теме.

5. Последняя строчка – это синоним из одного слова, который повторяет суть темы.

• Даёт начало рекам и ручьям

• Опасность.



Что должны были узнать?

Что такое ледник

Как образуются ледники

Распространение ледников

Какие бывают ледники

Свойства ледников



