

ТЕМА ПРЕЗЕНТАЦИИ:

ИСПАНИ Я



ОБЩИЕ СВЕДЕНИЯ

Испания занимает большую часть Пиренейского полуострова.

Площадь Испании: 505 тыс.кв.км.

Население: почти 40 млн. человек.

Официальный язык: испанский.

Денежная единица: Евро

Столица: Мадрид.



РЕЛЬЕФ ИСПАНИИ

Испания - одна из самых Гористых стран Европы, низменностей в стране очень мало.

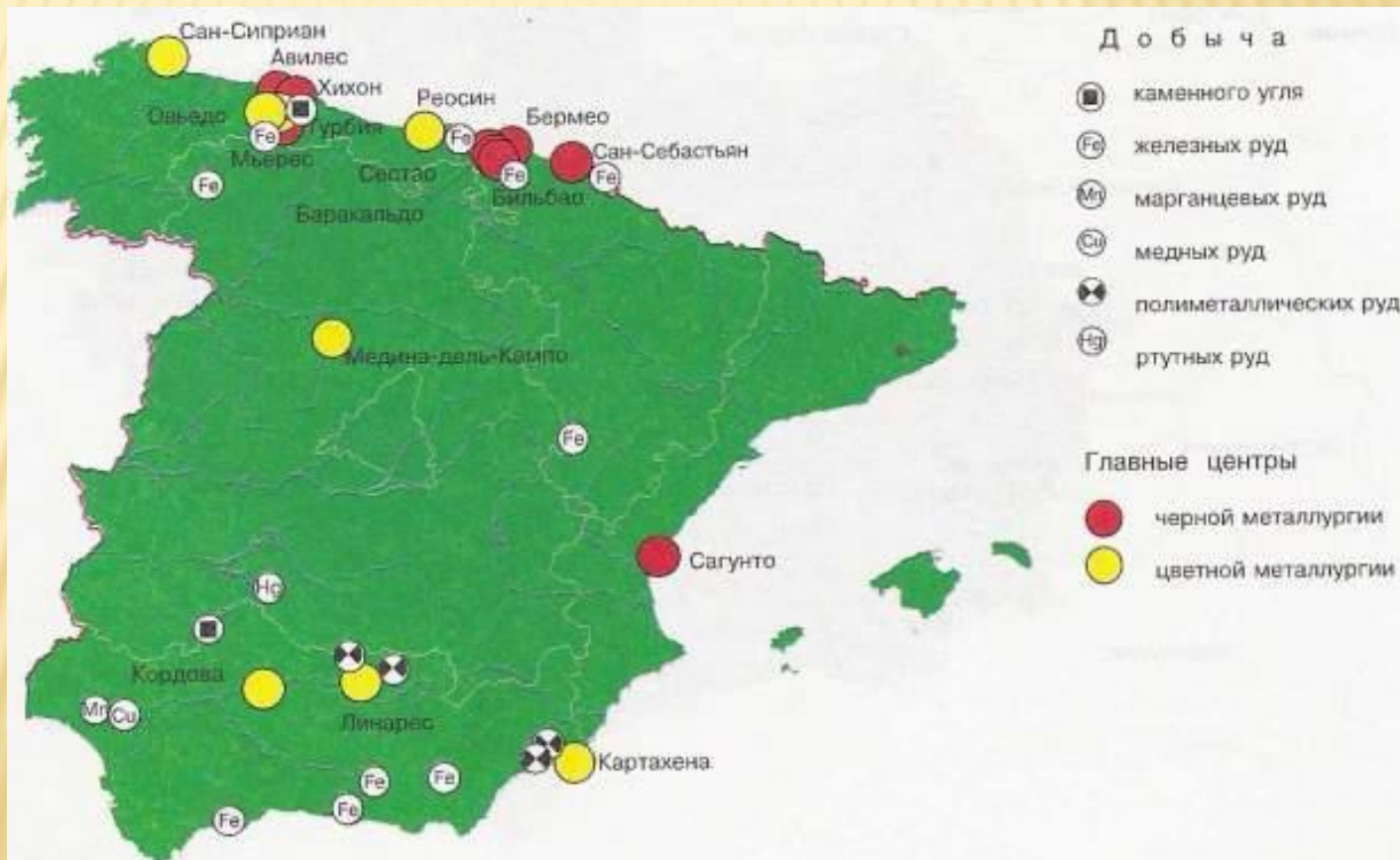
Большая часть поверхности Занята Центральным плоскогорьем средней высотой 700-900 м над Уровнем моря.

На севере поднимаются Пиренеи, на юге Андалузские горы.



ПОЛЕЗНЫЕ ИСКОПАЕМЫЕ ИСПАНИИ

Испания богата полезными ископаемыми. Много месторождений железных руд и особенно руд цветных металлов (медь, серебро, свинец, ртуть и др.). Есть запасы угля, калийных солей, урановых руд. Верховья рек богаты гидроэнергией.



КЛИМАТ ИСПАНИИ

Климат Испании средиземноморский, однако, существуют различия между климатом отдельных территорий. В центральной части страны лето жаркое, зима прохладная, случаются даже снежные бури.

На северо-западном побережье климат мягкий и влажный. Растут леса из буков, каштанов, дубов. Наиболее жаркий климат на берегах Средиземного моря, в январе здесь $+13^{\circ}$, в июле $+27^{\circ}\text{C}$.



НАСЕЛЕНИЕ ИСПАНИИ

Испания включает ряд исторических областей, население которых отличается по языку и культуре. Ядро испанского государства составляет Кастилия. От кастильцев отличаются баски, каталонцы, галисийцы, но все они образуют единую испанскую нацию.

По территории страны население размещено неравномерно, плотно населены прибрежные районы. Городское население преобладает над сельским. Исключая Мадрид, все крупные города лежат у моря или близ него.



ГОРОДСКАЯ ЖИЗНЬ ИСПАНИИ

С переходом к более развитому производству и расширением сферы услуг началась миграция испанцев из сельской местности в города. Ныне в городах проживает около 75% населения.

Самый крупный город Испании – **Мадрид**.

Барселона второй по величине город Испании с которым Мадрид постоянно соперничает. **Барселона** является важнейшим средиземноморским портом и центром большого, плотно населенного промышленного региона.



PUERTA DEL SOL

ПЛОЩАДЬ PUERTA DEL SOL - ЭТО ЦЕНТР ГОРОДА И СОБСТВЕННО ВСЕЙ ИСПАНИИ. ЗДЕСЬ НАХОДИТСЯ ТАК НАЗЫВАЕМЫЙ "KILÓMETRO CERO", ТРАДИЦИОННЫЙ ИСХОДНЫЙ ПУНКТ 6 РАДИАЛЬНЫХ НАЦИОНАЛЬНЫХ УЛИЦ, А ТАКЖЕ ЗДЕСЬ МОЖНО НАЙТИ СИМВОЛ МАДРИДА, EL OSO (МЕДВЕДЬ). **PUERTA DEL SOL** - ЭТО ТАКЖЕ ПОПУЛЯРНОЕ МЕСТО ВСТРЕЧИ МНОГИХ МОЛОДЫХ ЛЮДЕЙ, С ТЕМ ЧТОБЫ ПОБРОДИТЬ ВЕЧЕРОМ ПО БЕСЧИСЛЕННЫМ БАРАМ И КЛУБАМ, ИЛИ ЖЕ УЮТНО ПОСИДЕТЬ С TAPAS И SANGRIA, ИЛИ ЖЕ ПОТАНЦЕВАТЬ В КЛУБАХ И НА ДИСКОТЕКАХ. ТАКЖЕ PUERTA DEL SOL ЭТО РАЙ ДЛЯ ЛЮБИТЕЛЕЙ ХОДИТЬ ПО МАГАЗИНАХ И СОВЕРШАТЬ

ПОКУПКИ



PLAZA ESPAÑA

PLAZA ESPAÑA - ЭТО БОЛЬШАЯ ПЛОЩАДЬ В СТИЛЕ 1920-ЫХ ГОДОВ И ПРЕДСТАВЛЯЕТ СОБОЙ ПОКАЗАТЕЛЬНЫЙ ПРИМЕР БОЛЕЕ РАННЕЙ АРХИТЕКТУРЫ ВЫСОТНЫХ ЗДАНИЙ. ПЛОЩАДЬ РАСПОЛОЖЕНА ПОСРЕДИ НЕБОСКРЕБОВ, ТАКИХ КАК "TORRE DE MADRID" И "EDIFICIO ESPAÑA", КОТОРЫЕ СДЕЛАЛИ ЕЕ ОДНОЙ ИЗ САМЫХ ИЗВЕСТНЫХ МЕСТ МАДРИДА МЕЖДУ СТАРОЙ ЧАСТЬЮ ГОРОДА И СОВРЕМЕННЫМ МАДРИДОМ. PLAZA DE ESPAÑA СОСТОИТ ИЗ МНОГОЧИСЛЕННЫХ ЗЕЛЕНых НАСАЖДЕНИЙ, БАССЕЙНА И БОЛЬШОГО МОНУМЕНТА, PLAZA CERVANTES, КОТОРЫЙ БЫЛ СООРУЖЕН В 1928 ГОДУ. ОН ПОСВЯЩЕН ДОН КИХОТУ, САНЧО ПАНЦА И ИХ СОЗДАТЕЛЮ МИГЕЛЮ ДЕ СЕРВАНТЕСУ (MIGUEL DE CERVANTES), ЧЬИ ФИГУРЫ НАХОДЯТСЯ НА МОНУМЕНТЕ. ПОСЛЕ ПРОГУЛКИ ИЛИ ПОХОДА ПО МАГАЗИНАХ НА GRAN VÍA, ОДНОЙ ИЗ ПРЕКРАСНЫХ УЛИЦ МАДРИДА, МОЖНО ОТДОХНУТЬ НА ОДНОЙ ИЗ СКАМЕЕК И ПОНАБЛЮДАТЬ ГОРОДСКУЮ СУЕТУ ВОКРУГ СЕБЯ. GRAN VÍA БЫЛА САМОЙ БОЛЬШОЙ И САМОЙ ЗНАЧИТЕЛЬНОЙ ТОРГОВОЙ УЛИЦЕЙ МАДРИДА ВПЛОТЬ ДО 60-ЫХ ГОДОВ. ЕЩЕ СЕГОДНЯ ТАМ НАХОДЯТСЯ МНОГОЧИСЛЕННЫЕ БУТИКИ, КИНОТЕАТРЫ, КАФЕ С МОРОЖЕНЫМ И САМЫЕ ЗНАМЕНИТЫЕ ТЕАТРЫ ИСПАНИИ.



PLAZA MAYOR

ДО СЕГОДНЯШНЕГО ДНЯ САМАЯ "ЖИВАЯ" ПЛОЩАДЬ МАДРИДА - ЭТО ПЛОЩАДЬ PLAZA MAYOR, КОТОРАЯ ВОЗНИКЛА В 15-ОМ ВЕКЕ КАК РЫНОЧНАЯ ПЛОЩАДЬ И С ТЕХ ПОР ЯВЛЯЕТСЯ МЕСТОМ ПРОВЕДЕНИЯ НАИБОЛЬШИХ ОБЩЕСТВЕННЫХ МЕРОПРИЯТИЙ. СЕГОДНЯ ПЛОЩАДЬ ИСПОЛЬЗУЕТСЯ, В ОСНОВНОМ, УЛИЧНЫМИ КАФЕ, ЕСЛИ ОНА НЕ УБИРАЕТСЯ ДЛЯ ОЧЕРЕДНОГО КОНЦЕРТА. PLAZA MAYOR НАХОДИТСЯ В ЦЕНТРЕ СТАРОЙ ЧАСТИ ГОРОДА И СЧИТАЕТСЯ ПОПУЛЯРНЫМ МЕСТОМ ВСТРЕЧИ МЕСТНОГО НАСЕЛЕНИЯ. ЗДЕСЬ ВЫ МОЖЕТЕ СИДЕТЬ ПРОСТО НА ЗЕМЛЕ, КАК БОЛЬШИНСТВО МАДРИДЦЕВ. НАБЛЮДАТЬ ЗА АРТИСТАМИ И НАСЛАЖДАТЬСЯ АТМОСФЕРОЙ.



PLAZA CIBELES

НА ПЛОЩАДИ PLAZA CIBELES НАХОДЯТСЯ 3 САМЫЕ ЗНАЧИТЕЛЬНЫЕ ДОСТОПРИМЕЧАТЕЛЬНОСТИ МАДРИДА: ИСТОЧНИК CIBELES, PALACIO DE LAS COMUNICACIONES И BANCO DE ESPAÑA. ЭТО ПЛОЩАДЬ ИСПОЛЬЗУЕТСЯ ФАНАТАМИ И КОМАНДОЙ ФУТБОЛЬНОГО КЛУБА РЕАЛ МАДРИД ДЛЯ ПРАЗДНОВАНИЯ ЧЕМПИОНАТОВ. ПЛОЩАДЬ НАХОДИТСЯ В КОНЦЕ УЛИЦЫ ПРАДО, ТАК ЧТО МОЖНО СОВМЕСТИТЬ ПОСЕЩЕНИЕ МУЗЕЕВ С ПРОГУЛКОЙ К ФОНТАНУ.



ПАЛАСИО РЕАЛЬ – КОРОЛЕВСКИЙ ДВОРЕЦ МАДРИДА (PALACIO REAL)

ДВОРЕЦ БЫЛ ПОСТРОЕН В 18-ОМ ВЕКЕ НА ТЕРРИТОРИИ БЫВШЕГО АЛЬКАСАРА, БОЛЕЕ РАННЕГО МУСУЛЬМАНСКОГО ЗАМКА ДВОРЦА. ДЛЯ ОСМОТРА ОТКРЫТЫ МНОГОЧИСЛЕННЫЕ ПОМЕЩЕНИЯ ДВОРЦА, ТАКИЕ КАК SALON DE LOS ESPEJOS (ЗЕРКАЛЬНЫЙ ЗАЛ), CUARTO DEL REY CARLOS (КОМНАТА КОРОЛЯ КАРЛА III) ИЛИ SALON DE ALARDEROS (ЗАЛ АЛЛЕБАРД) И МНОГО ДРУГИХ. НАРЯДУ С РОСКОШНЫМИ ЗАЛАМИ МОЖНО ПОЛЮБОВАТЬСЯ КАРТИНАМИ ТАКИХ МАСТЕРОВ КАК ДИЕГО ВЕЛАСКЕС, ГОЯ, РУБЕНС, ЕЛЬ ГРЕГО И КАРАВАДЖО. САДЫ SABATINI И CAMPO DEL MORO - ЭТО ЕЩЕ ОДНА ДОСТОПРИМЕЧАТЕЛЬНОСТЬ ДВОРЦА.



PLAZA DE TOROS, VENTAS

LAS VENTAS ЭТО ЗНАМЕНИТАЯ АРЕНА КОРРИДЫ В МАДРИДЕ И ОДНОВРЕМЕННО ОДНА ИЗ САМЫХ ИЗВЕСТНЫХ АРЕН ДЛЯ БОЯ БЫКОВ В ИСПАНОГОВОРЯЩИХ СТРАНАХ. РАСПОЛОЖЕННАЯ В РАЙОНЕ SALAMANCA, ОНА БЫЛА ТОРЖЕСТВЕННО ОТКРЫТА 17 ИЮНЯ 1931 Г. АРЕНА РАССЧИТАНА НА ПРИБЛИЗИТЕЛЬНО 25.000 МЕСТ. ОНА ПРЕДСТАВЛЯЕТ СОБОЙ ОЧЕНЬ КРАСИВОЕ СООРУЖЕНИЕ И ЕЕ НЕСОМНЕННО СТОИТ ПОСЕТИТЬ, НАПРИМЕР, В ВОСКРЕСЕНЬЕ ВО ВТОРОЙ ПОЛОВИНЕ ДНЯ, ТАК КАК ТОГДА МОЖНО ПОСМОТРЕТЬ КОРРИДУ. ЦЕНА БЫЛЕТОВ ВАРИРУЕТСЯ В ЗАВИСИМОСТИ ОТ ТОГО, ГДЕ ВЫ БЫ ХОТЕЛИ СИДЕТЬ.



СТАДИОН САНТЯГО БЕРНАБЕУ (ESTADIO SANTIAGO-BERNABEU)
СТАДИОН SANTIAGO-BERNABÉU - ЭТО СТАДИОН ИСПАНСКОГО
ФУТБОЛЬНОГО КЛУБА РЕАЛ МАДРИД. ОН РАСПОЛОЖЕН В ЦЕНТРЕ
ГОРОДА МАДРИД В РАЙОНЕ СНАМАРТÍN. С ПОСЛЕДНЕЙ
МОДЕРНИЗАЦИИ В 2005 ГОДУ СТАДИОН РАСЧИТАН НА 80.354
ЗРИТЕЛЕЙ.



ХОЗЯЙСТВО ИСПАНИИ

На мировом уровне Испания лидирует по производству оливкового масла и добыче ртути, занимает второе место в мире по добыче пиритов и третье по производству виноградных вин.

Испания — страна с развитой промышленностью и сельским хозяйством. Природные богатства создают хорошую базу для развития промышленности. Значительную роль играет горнодобывающая промышленность, черная и цветная металлургия, машиностроение (суда, автомобили, станки).

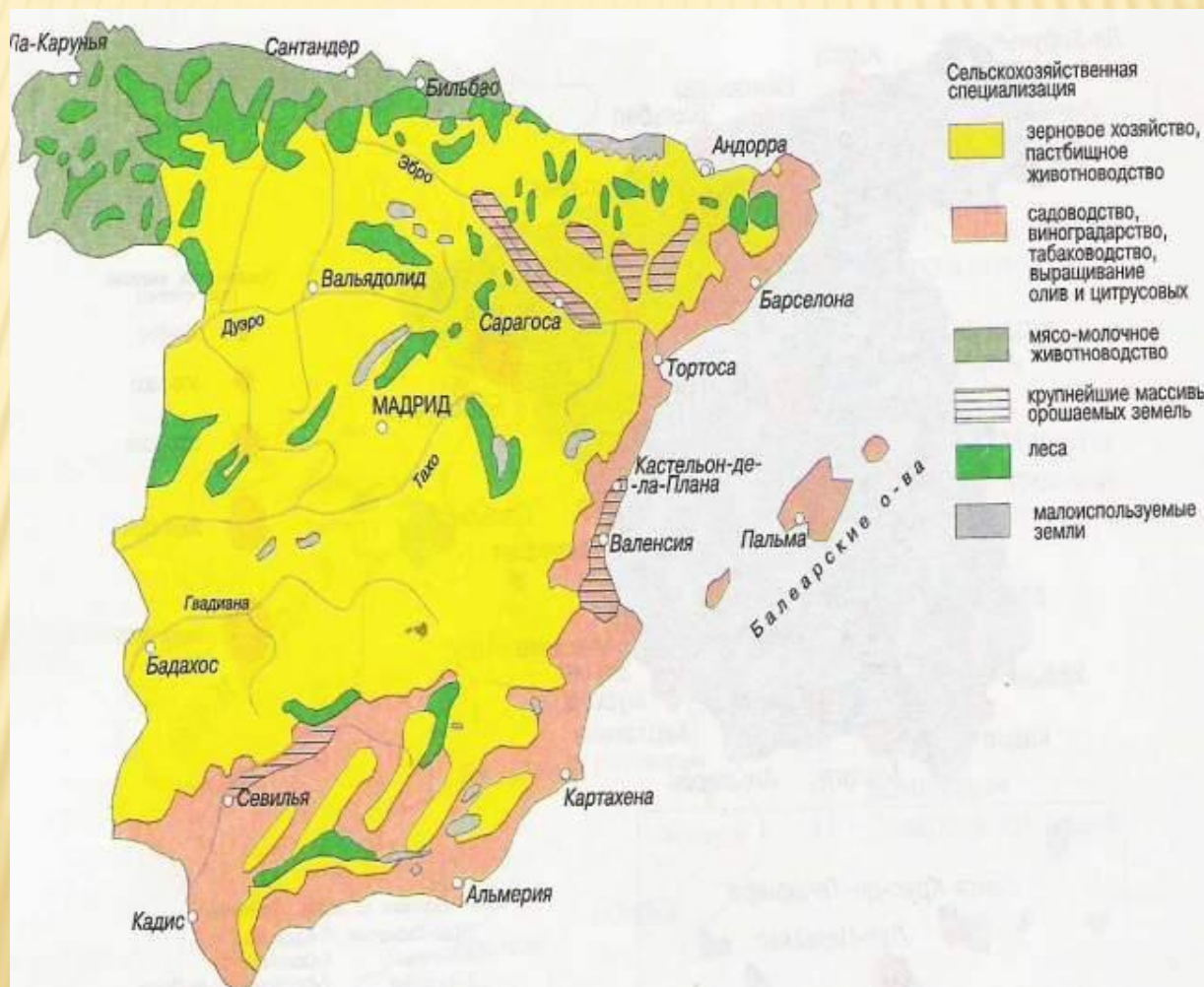
Растет переработка нефти, развивается текстильная и пищевая промышленность.

В сельскохозяйственном обороте находится почти половина территории страны. Под лесами занято 12% территории, а под пастбищами 48%.

Главные продовольственные культуры — пшеница и ячмень.

Важная отрасль - овцеводство.

Многие отрасли сельского хозяйства работают на экспорт.



Туризм в Испании

Испания входит в пятерку стран, наиболее популярных среди туристов. В 2000 году ее доходы от туризма превысили 30 млрд. долларов.

Зарубежных гостей привлекают теплый климат, великолепные средиземноморские пляжи и крупные исторические центры искусства и архитектуры – Барселона, Мадрид, Валенсия.

Ежегодно страну посещает около 50 млн. туристов.

