

ИСПОЛЬЗОВАНИЕ КОСМИЧЕСКИХ ТЕХНОЛОГИЙ В ПРЕПОДАВАНИИ ГЕОГРАФИИ

Дюбина В.А. учитель географии
МОУ Денисовской СОШ

- Главную задачу российской образовательной политики – обеспечение современного качества образования – невозможно достичь без включения инновационных идей, технологий и проектов в образовательный процесс. Одним из таких проектов является использование для обучения учащихся изображений из космоса в режиме реального времени.
- Космические снимки относятся к числу важнейших источников географических знаний, благодаря которым можно получить разнообразные сведения о природе Земли. В географии наиболее успешно и продуктивно космические технологии можно применять при изучении тем: «Географическая карта», «Атмосфера и климаты Земли», «Мировой океан», «Гидросфера», «Природные комплексы».

Какими должны быть космические ресурсы для 6 класса?

■ <http://maps.google.com>

The screenshot shows the Google Maps interface. At the top, there are navigation links for "Лёб", "Картинки", "Видео", "Карты", "Новости", "Переводчик", "Gmail", and "ещё". On the right, there are links for "Лаборатория Google", "Справка", and "Войти". The search bar contains the text "красноярский край Дзержинский район село Денисово" and a "Поиск на карте" button. Below the search bar, there are links for "Маршруты" and "Мои карты". The main map area displays an aerial view of a village with a grid of streets and buildings. On the left side, there is a sidebar with a location pin icon and the text "село Денисово - подробнее", "Красноярский край, Россия", "Маршруты", and "Искать рядом ещё". Below this, there is an advertisement for "Поселок Сосны Красноярск" with the text "Инком предлагает Коттеджи в элитном Поселке на берегу Енисея." and the website "www.incom-kras.ru". On the right side of the map, there are buttons for "Печать", "Отправить", "Ссылка", "Карта", and "Фотогра". At the bottom left, there is a scale bar showing "500 фут." and "100 м". At the bottom right, there is a copyright notice: "©2011 Google - Изображения ©2011 DigitalGlobe, GeoEye, Данные карты ©2011 Geocentre Consulting - Условия использования".

www.geoeye.com

- *Ниагарский водопад. Река Ниагара, соединяющая озера Эри и Онтарио, течет на нас. Следовательно, справа (западнее) расположена территория Канады, а слева (восточнее) — США*



Использование Интернета при изучении географии материков и океанов

<http://maps.google.com>



Где найти космические снимки нашей Родины?

- **Космический снимок Подмосковья с сайта www.kosmosnimki.ru.**

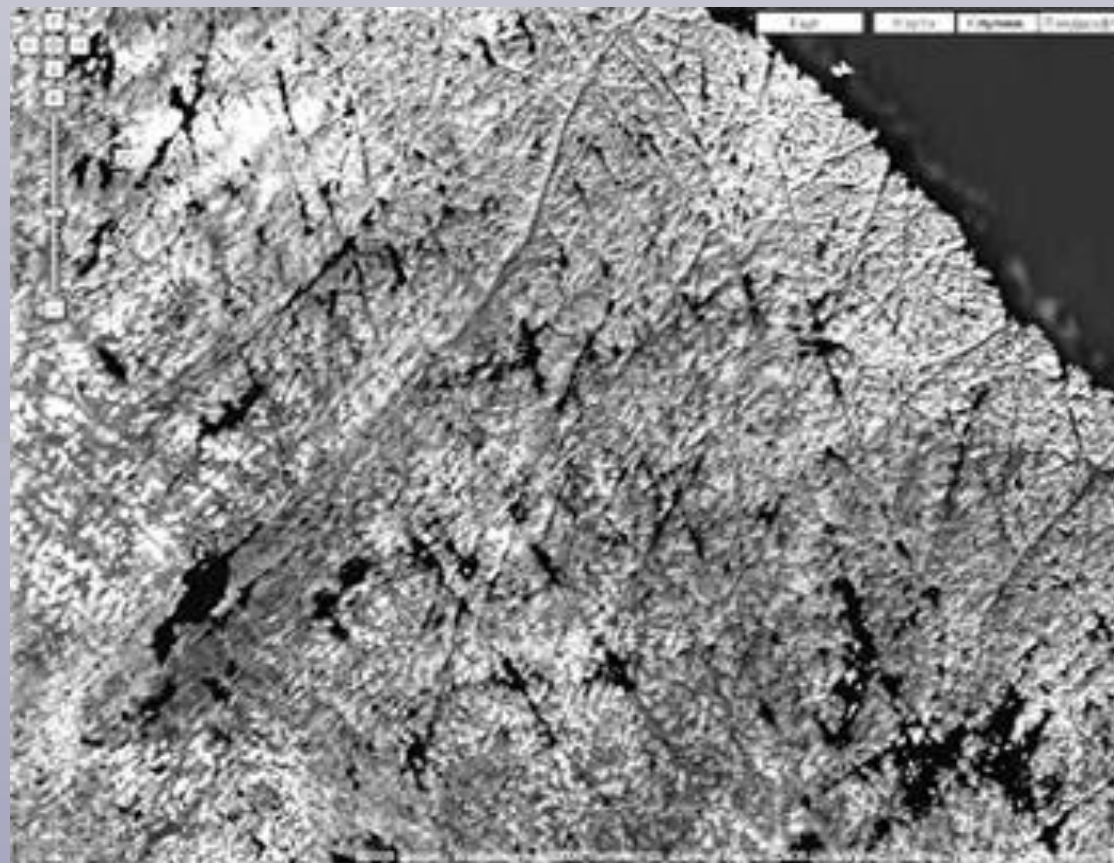
На северо-западе снимка — город Серпухов, на юго-востоке — наукоград биологического профиля Пущино. Темная зона на северо-востоке — Приокско-Тerrasный заповедник. Темная лента, пересекающая снимок с запада на восток, — река Ока.



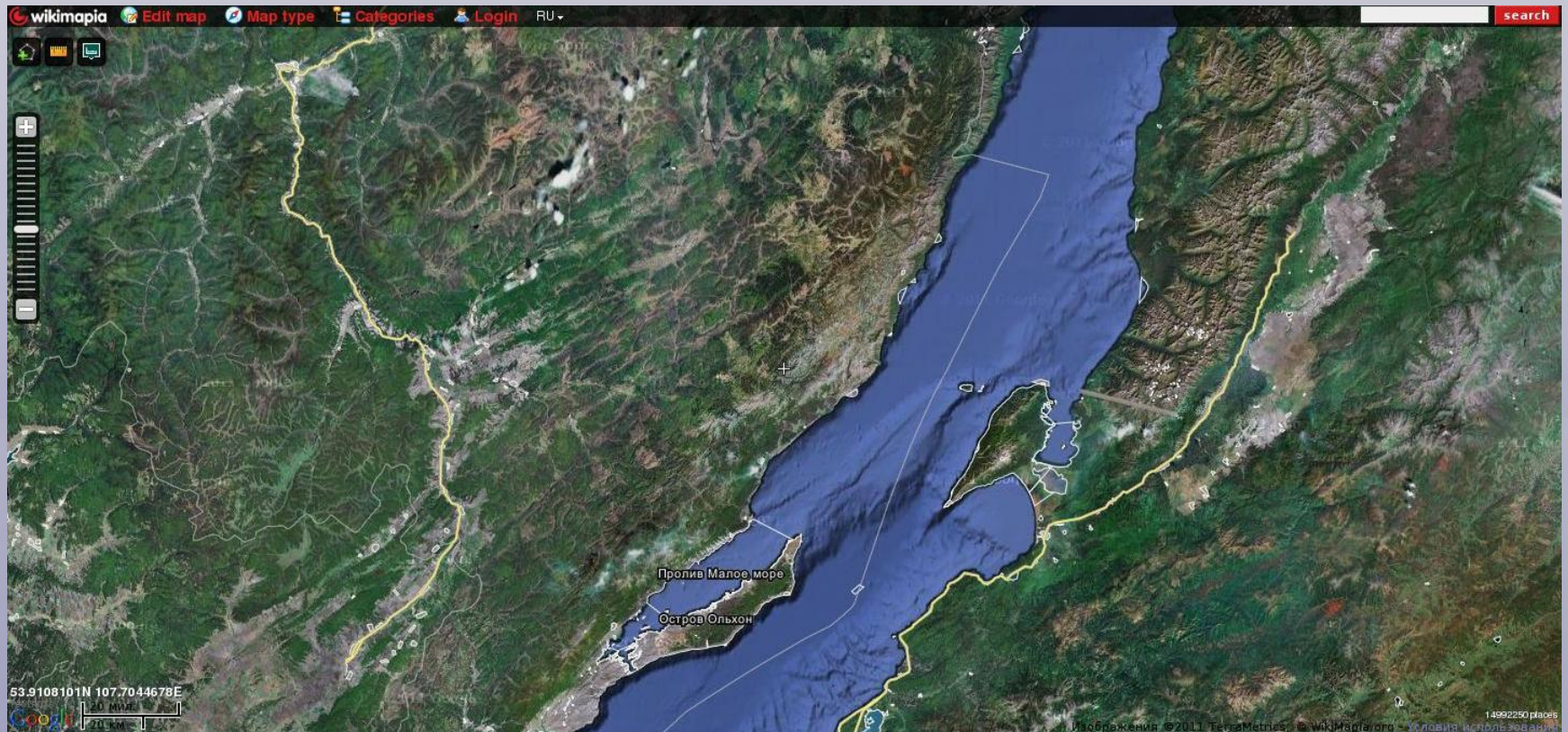
Космический снимок части Кольского полуострова с сайта

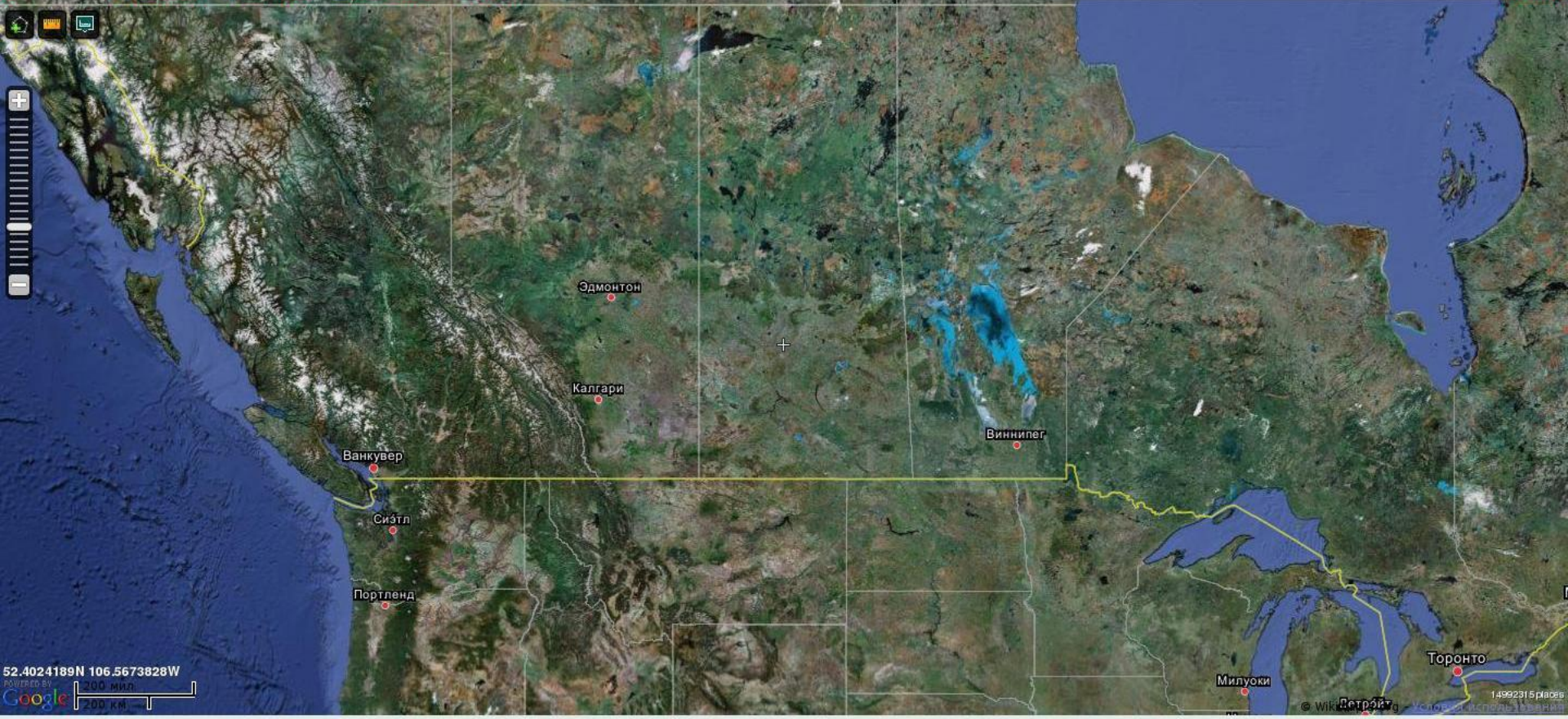
<http://maps.google.com>.

- *Хорошо заметно, что земная поверхность в этом районе словно обработана наждаком. Спросите у своих учеников, какое природное явление проделало такую работу? В каком направлении оно двигалось? Какие формы рельефа можно увидеть в этом районе? Удобно ли ходить по этой территории и какие трудности подстерегают путешественников, планирующих посетить Кольский полуостров?*



<http://wikimapia.org>





52.4024189N 106.5673828W
POWERED BY Google




Как отыскать банк фотографий природных объектов России?

- www.ecosystema.ru.



Экологический Центр "Экосистема"

English 



Здравствуйте!

Этот сайт посвящен проблемам полевой биологии, экологии, географии и экологического образования школьников в природе. Он адресован учителям общеобразовательной школы, педагогам дополнительного образования, любителям природы, а также студентам и школьникам, изучающим естественные науки или увлекающимся самостоятельным исследованием растений, животных и дикой природы. Добро пожаловать на наш сайт!

С уважением, автор сайта [Александр Сергеевич Боголюбов](#), кандидат биологических наук

- [Полевой центр](#)
- [Учебные программы](#)
- [Международные программы](#)
- [Методические материалы](#)
- [Природа России](#)
- [Природа мира](#)
- [Рефераты](#)
- [Интернет-магазин](#)
- [Контакты](#)

[Правила использования и копирования материалов сайта www.ecosystema.ru](#)

Поделитесь с друзьями ссылкой на наш сайт:  [Обращение к посетителям сайта](#)

Давайте познакомимся!



Евроазиатская Ассоциация молодежных экологических объединений "Экосистема" (Ассоциация "Экосистема") - общественная некоммерческая образовательная организация, созданная в августе 1994 года в Москве как **методический центр**, ориентированный на работу с образовательными учреждениями и общественными организациями, а также учителями средних школ и педагогами дополнительного образования естественнонаучной специализации.

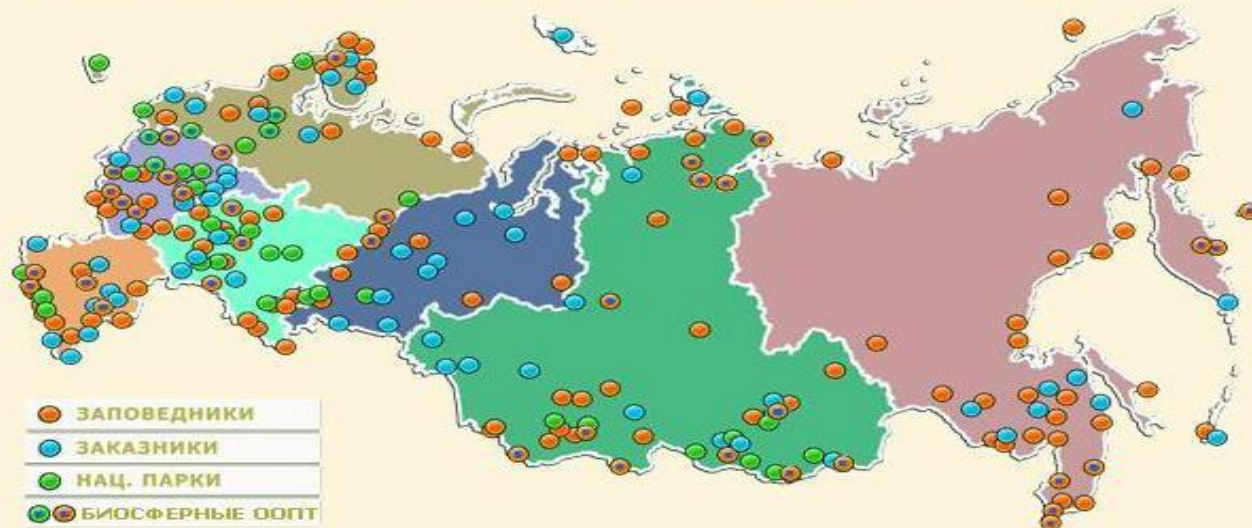
Где и как можно познакомиться с охраняемыми территориями России?

- Справочные сведения о российских заповедных уголках даются на сайтах <http://oopt.info>.

Особо охраняемые природные территории России

Добро пожаловать в Информационно-справочную систему "ООПТ России"!

Здесь представлена информация по 101 заповеднику, 39 национальным паркам и 68 федеральным заказникам РФ. Найти сведения об интересующей Вас ООПТ можно с помощью карты, либо алфавитных списков: [заповедников](#), [биосферных резерватов](#), [национальных парков](#) и [федеральных заказников](#).



Для перехода на федеральный округ щелкните по нему мышкой

Согласно Федеральному закону Российской Федерации ["Об особо охраняемых природных территориях"](#) от 14.03.1995 г.,

"Особо охраняемые природные территории (ООПТ) - участки земли, водной поверхности и воздушного пространства над ними, где располагаются



Особо охраняемые природные территории Российской Федерации

Логин
Пароль
 запомнить меня
[Зарегистрироваться](#) | [Зачем?](#) | [Забыли пароль?](#)

[ГЛАВНАЯ СТРАНИЦА](#)

[НОВОСТИ](#)

[ОПИСАНИЯ ООПТ](#)

[ДОКУМЕНТЫ](#)

[ПУБЛИКАЦИИ](#)

[ФОТОГАЛЕРЕЯ](#)

[ФОРУМ](#)

[ВАКАНСИИ](#)

[ССЫЛКИ](#)

ФОТО ДНЯ



заповедник
Богдинско-Баскунчакский
Ящурка разноцветная

Автор: Ткаченко Е.Э.



биосферный заповедник
Командорский

Говорушки общаются

Автор: Шитова М.Г.



биосферный заповедник
Командорский

Сивучи - морские львы

Автор: Уткин Д.Ю.

[больше фотографий](#)

«ПУТЕВОДИТЕЛЬ ПО НАЦИОНАЛЬНЫМ ПАРКАМ»

Вышел в свет «Путеводитель по национальным паркам», в котором в популярной форме представлена практическая информация о возможности посещения парков и подробное описание их природных и историко-культурных достопримечательностей. Современные сведения основаны на официальных данных, предоставленных дирекциями парков. Издание иллюстрировано большим количеством фотографий, в нем впервые публикуются подробные картосхемы.

[подробнее](#)



Путеводитель по национальным паркам России – первое популярное издание подобного рода, и его выход приурочен к важному юбилею – 90-летию заповедной системы нашей страны. Он открывает серию изданий, посвященных особо охраняемым природным территориям России, на которых сосредоточены наиболее яркие и уникальные природные объекты, представляющие исключительный интерес для любителей путешествий и природы.

В России действуют всего 40 национальных парков. Однако территории парков охватывают практически все природные зоны: от суровой тайги Русского Севера до снежных вершин Кавказа, от песчаных дюн Балтийского моря до глубоководного Байкала и горных районов юга Забайкалья. Некоторые из парков расположены в труднодоступных местах, где буквально не ступала нога человека. Другие, наоборот, имеют многовековую историю освоения и находятся в густонаселенных территориях. Но всех их объединяет огромное количество достопримечательностей, расположенных на ограниченной территории: будь то природные уникальные ландшафты, разнообразие, подчас очень редкие представители животного и растительного мира, исторические и культурные памятники, самобытный уклад жизни и природопользования местных жителей.

Мы надеемся, что этот путеводитель не оставит Вас равнодушными к уникальным красотам России и позовет совершить не одно путешествие в ее национальные парки.

Министр природных ресурсов и экологии
Российской Федерации

Юрий Трутнев

ПОСЛЕДНИЕ НОВОСТИ

[18.04.2011] Алтайский заповедник поделился успешным опытом по экотуризму на Международной конференции в Беларуси

15 апреля 2011 года в Республике Беларусь, в городе Минске, прошла Международная специализированная конференция «АгроЭкотуризм - состояние и перспективы развития»

[подробнее](#)

[18.04.2011] Эколого-культурная акция «Знакомьтесь, заповедник!»

17 апреля 2011 г. на базе музея природы Воронежского биосферного заповедника проводилась эколого-культурная акция «Знакомьтесь, заповедник!»

[подробнее](#)

[13.04.2011] Фотовыставка школьников «Заповедник рядом» открылась в Алтайском заповеднике

www.meteonovosti.ru

карта сайта

meteonovosti.ru


Среда
20 апреля 2011

[расширенный поиск](#)

[Избранные города:](#) список пуст

[настройки](#) [контакты](#) [реклама](#)

Погода в мире



Городов в базе: 3352
[добавить город](#)

[Поиск города](#)

- » [Россия](#)
- » [Европа](#)
- » [Африка](#)
- » [Австралия и Океания](#)
- » [Южная Америка](#)
- » [Восточная Азия](#)
- » [Юго-Восточная Азия](#)
- » [Юго-Западная Азия](#)
- » [Карибский регион](#)
- » [Северная Америка](#)
- » [Московская область](#)
- » [Россия](#)
- » [Ближнее зарубежье](#)
- » [Курорты](#)
- » [Все города](#)
- » [Все страны](#)

Мой город

Москва

Факт 4:00 местное	Ср. 20 апр.	Чт. 21 апр.	Пт. 22 апр.
			
+1	+5	+9	+11

[Факт](#) | [Подробнее](#) | [14 дней](#) | [Месяц](#)

ClickTravel

 **Горящие авиабилеты!**
Выгодные предложения на ближайшие даты от туроператоров.
www.turpoisk.ru

 **Лучшие цены на туры в Египет**
Вылеты из Иркутска. Торопись!
turpoisk.ru

 **"Лучшее детям!"**
Отдых, оздоровление,

новости погоды

Вт. 19 АПРЕЛЯ

14:13 [Новороссийск в ожидании боры](#)

13:38 [Ну очень тепло в Сургуте](#)

13:08 [Дожди - на помощь приморским пожарным](#)



Изучение экономической географии России при помощи космических ресурсов

Калийный рудник в Соликамске (Пермский край). Изображение с сайта <http://wikimapia.org>.

В нижней части снимка — шахта рудоуправления № 1. Вверху — отвалы пустой породы. Между ними — погрузка калийной руды на железную дорогу.



Красноярский алюминиевый завод. Изображение с сайта

<http://wikimapia.org>



Морской порт в Санкт-Петербурге. Изображение с сайта

<http://wikimapia.org>



Каково состояние транспортной сети России на сегодняшний день?

www.parovoz.com/maps/supermap.

Там вы найдете схему железных дорог СНГ и Прибалтики. Она составлена Дмитрием Зиновьевым по материалам переписки с многочисленными корреспондентами и личным наблюдениям. На схеме показаны все действующие железнодорожные линии, принадлежащие как «Российским железным дорогам», так и иным компаниям и ведомствам. Указаны тип колеи, однопутность и многопутность линий, электрифицированные участки, участки с пассажирским движением, границы железных дорог, локомотивные и вагонные депо. Отмечены закрытые и разобранные железные дороги, а также строящиеся и проектируемые линии.

МОСКОВСКИЙ УЗЕЛ

