



ГЕОГРАФИЧЕСКАЯ КАРТА –
ОСОБЫЙ ИСТОЧНИК
ИНФОРМАЦИИ

ЦЕЛИ УРОКА

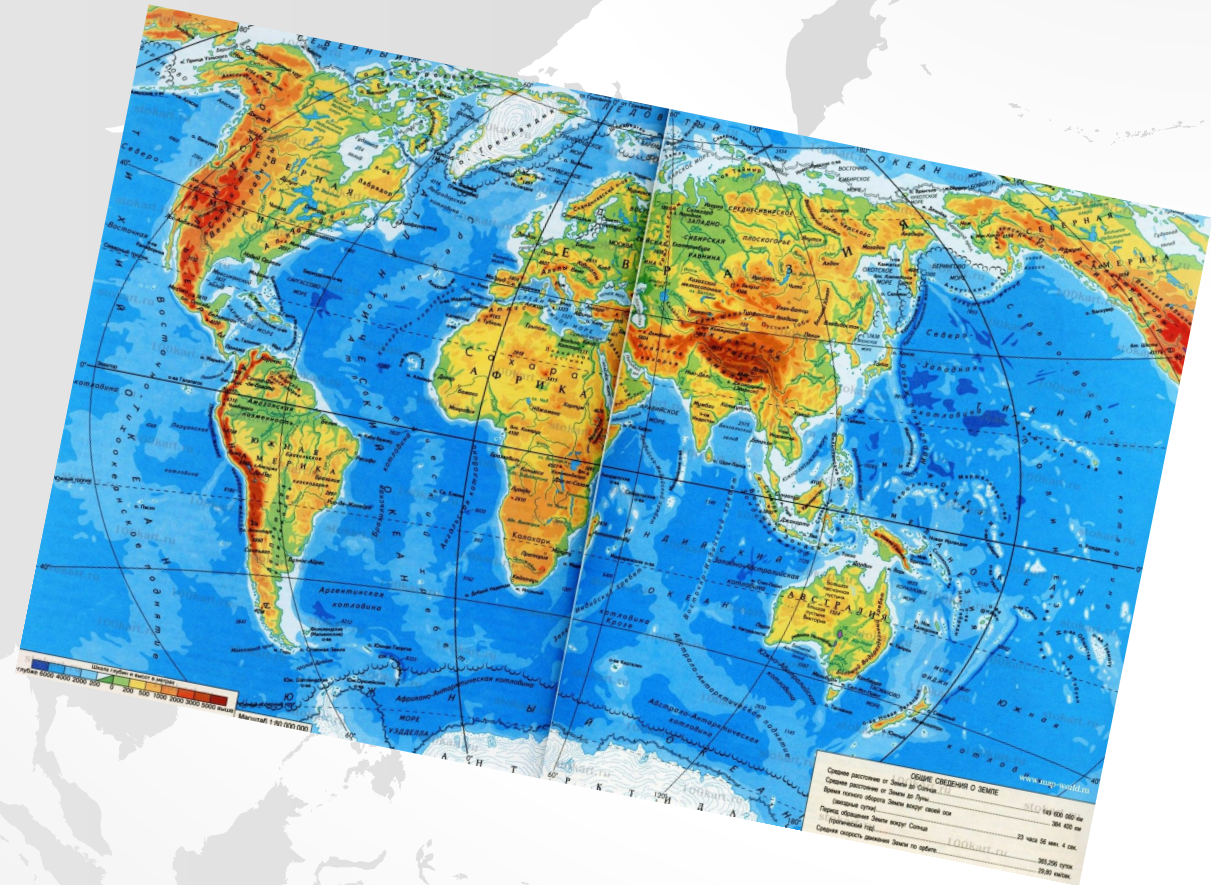
- сформировать понятия «географическая карта», «глобус»;
- определить свойства географической карты;
- показать различие карт по масштабам;
- выявить отличие географической карты от плана местности;
- показать роль географических карт как источников информации;
- рассказать о роли известных учёных-картографов в развитии картографии;
- показать роль географической карты в развитии пространственного мышления людей.

ГЛОБУС И ГЕОГРАФИЧЕСКАЯ КАРТА



Глобус — это обобщенная модель Земли или другой планеты, приведенная из ее реальной формы к упрощенной форме сферы.

Географическая карта — изображение модели земной поверхности, содержащее координатную сетку с условными знаками на плоскости в уменьшенном виде.



ГЕОГРАФИЧЕСКИЕ КАРТЫ

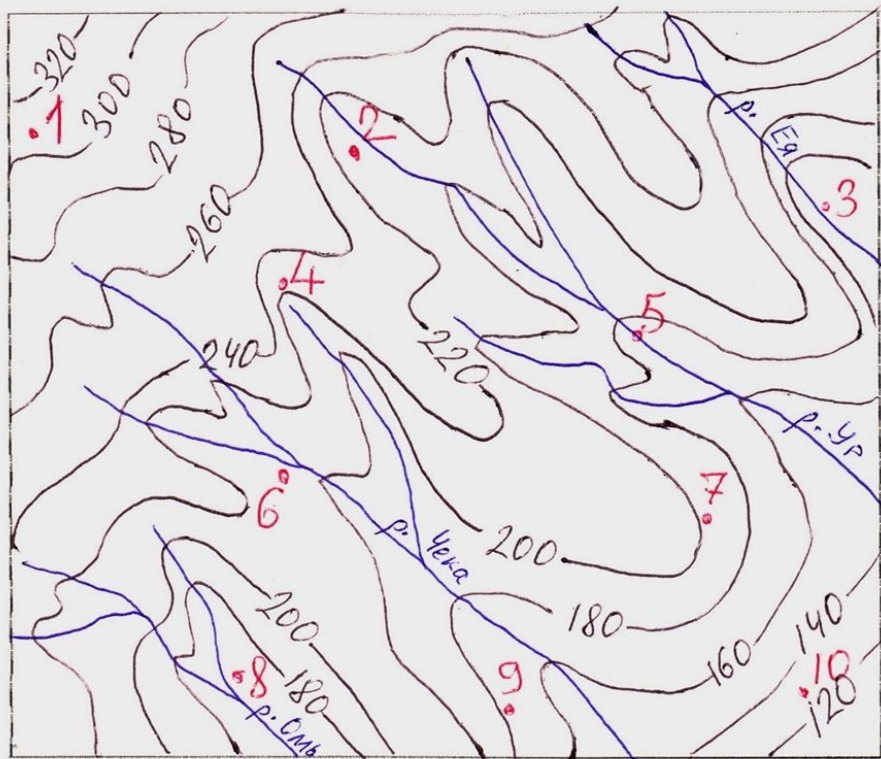


С эпохи Возрождения карты становятся художественными произведениями, так как их создавали не только географы и картографы, но и искусные гравёры.

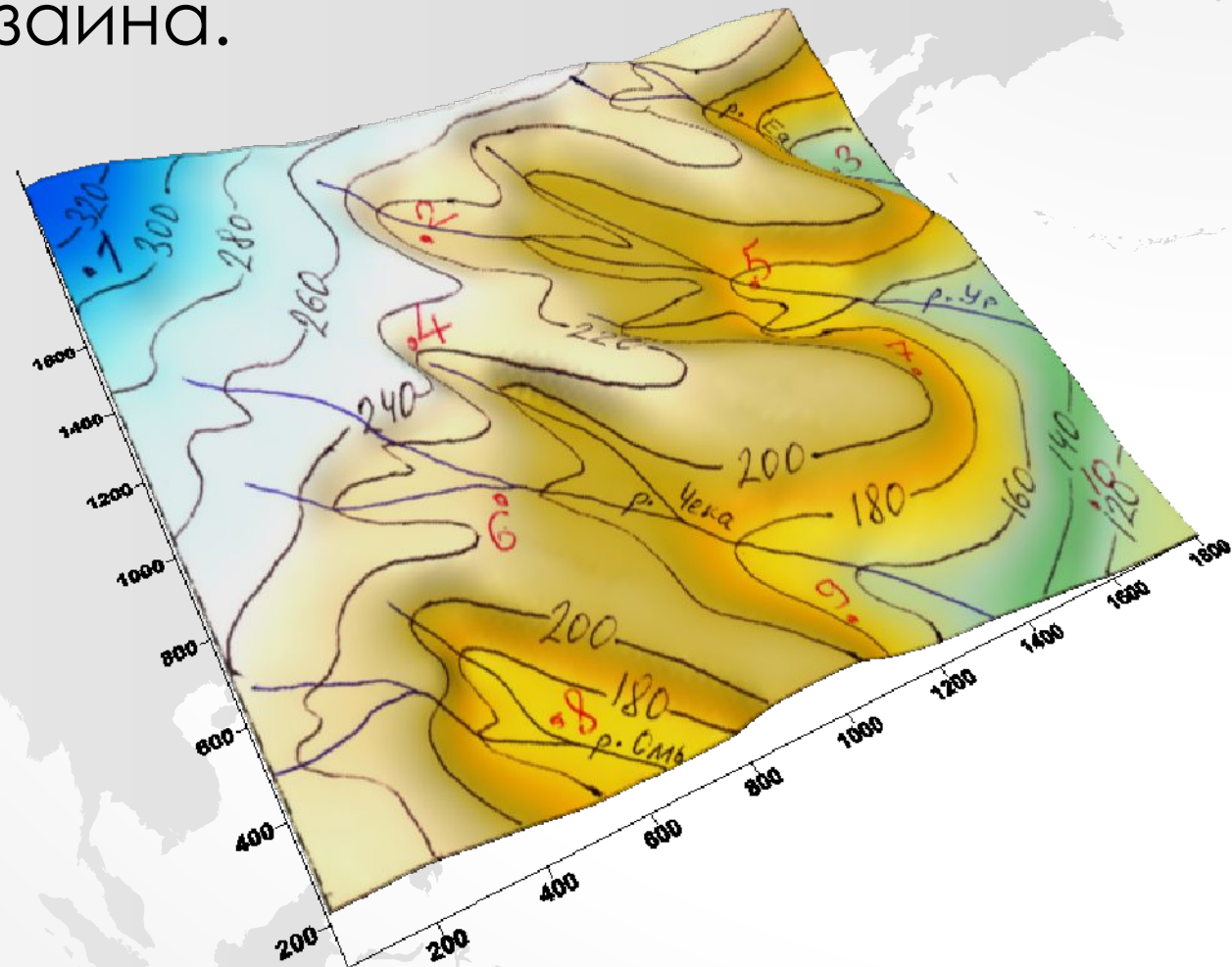
Окончательную прорисовку карты часто поручали известным художникам. Хрестоматийными примерами являются карты Тосканы, выполненные Леонардо да Винчи.

КАК СОЗДАЮТСЯ КАРТЫ СЕГОДНЯ?

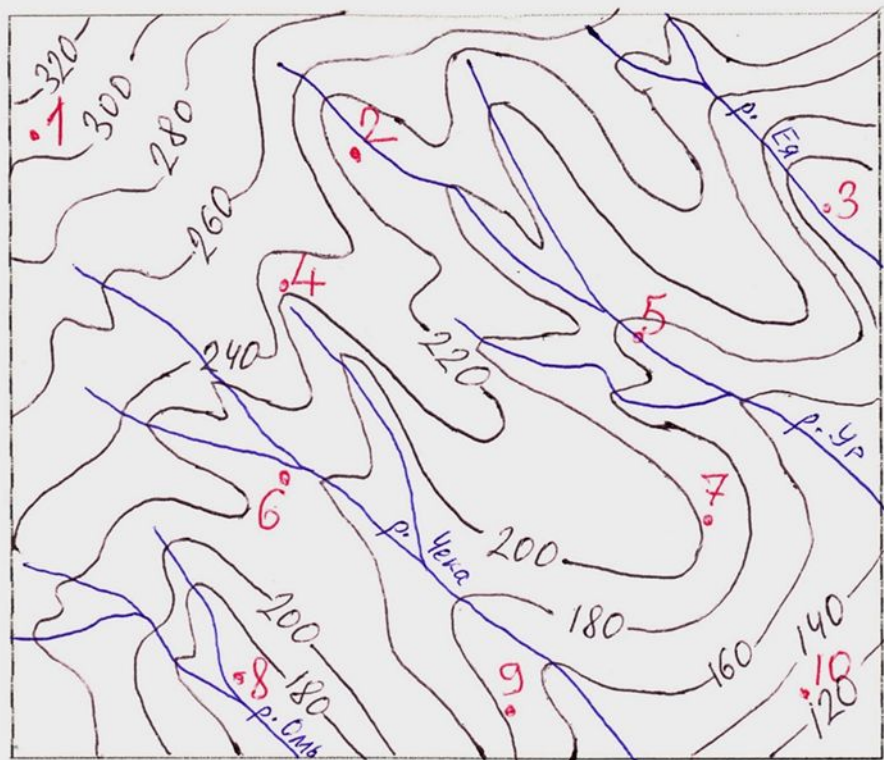
Сегодня карты создаются с помощью компьютеров. Яркие компьютерные карты сегодня — сплав картографии, высоких информационных технологий, дизайна.



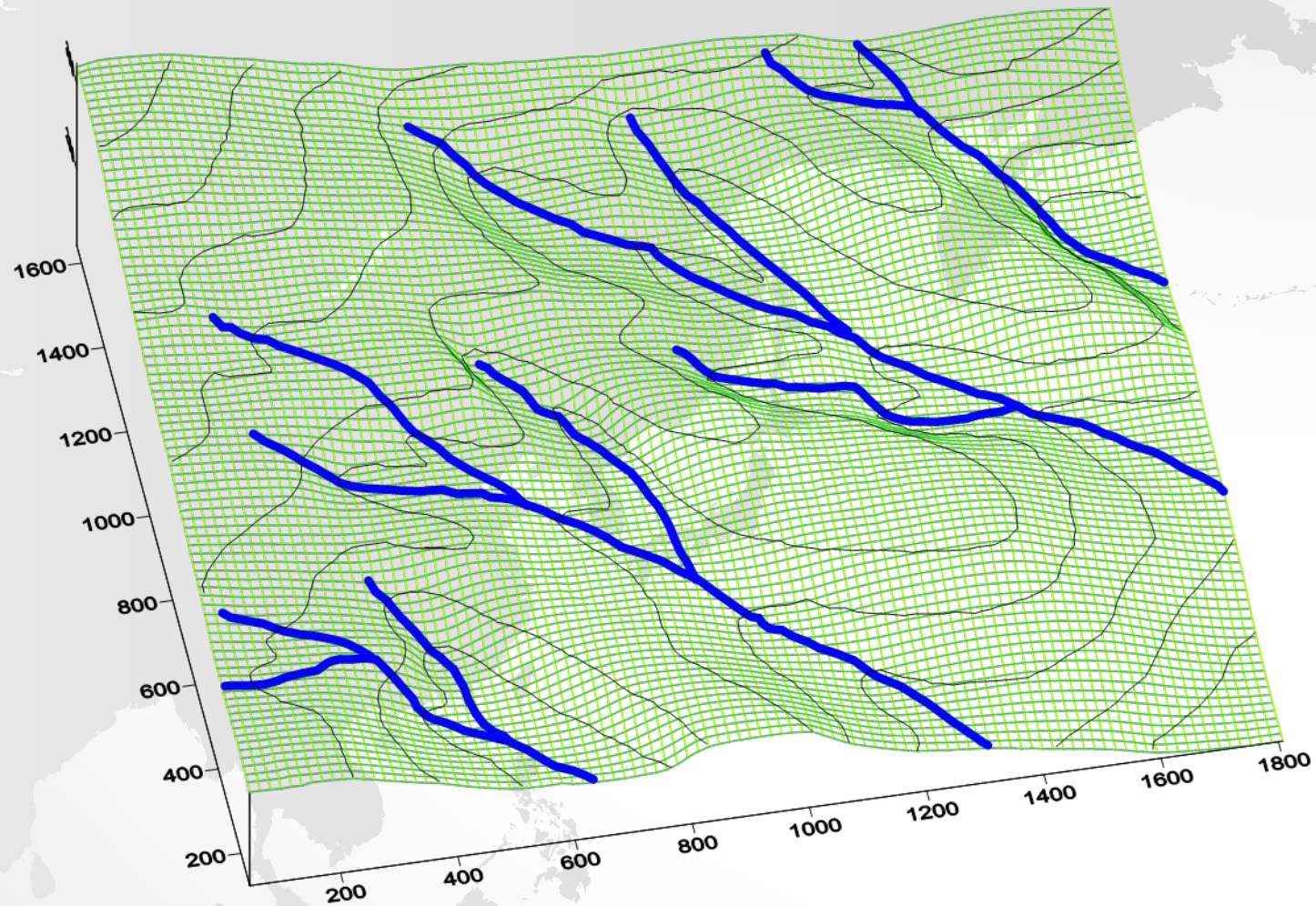
Задание № 20 студенту..... Масштаб 1: 500 000



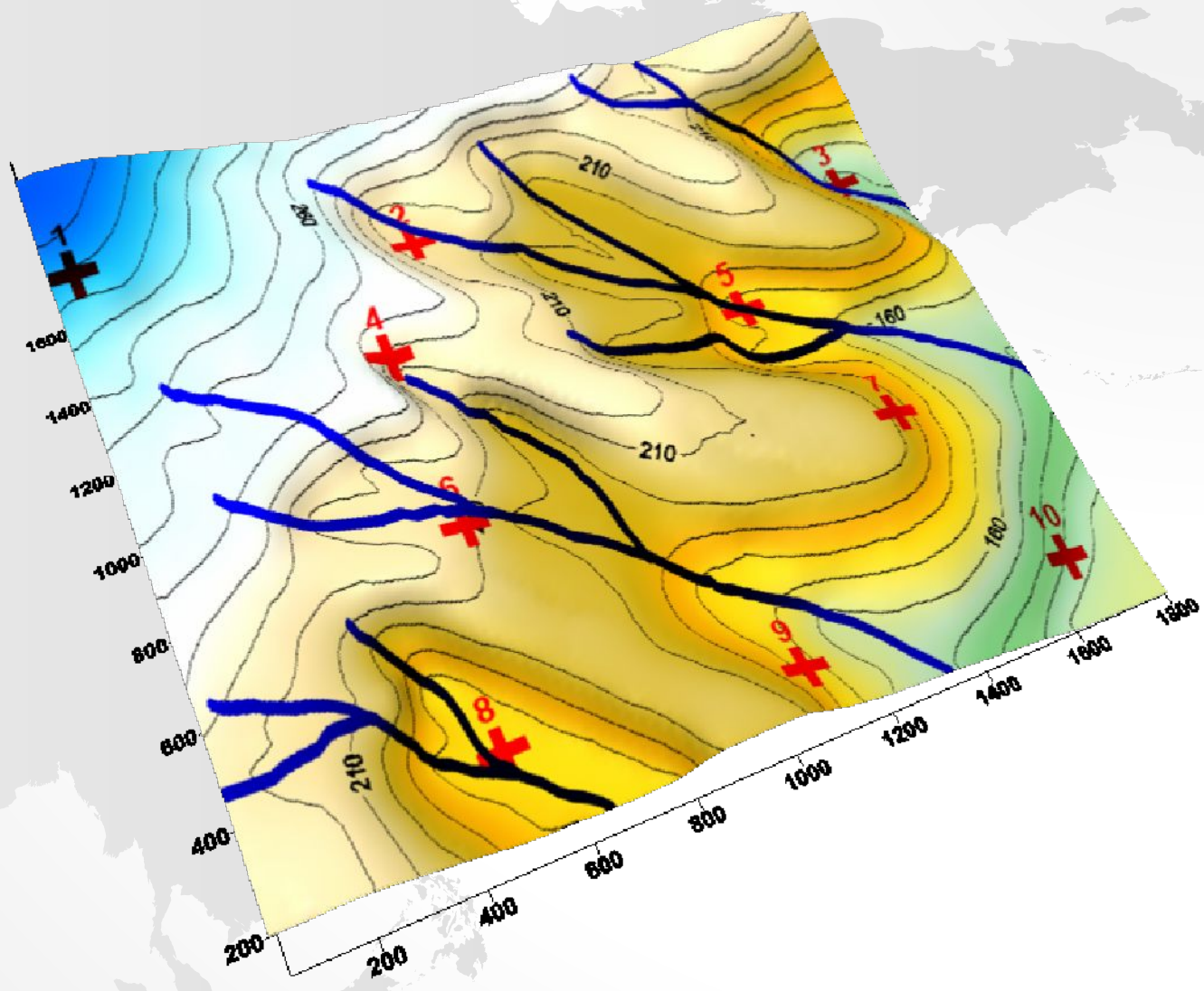
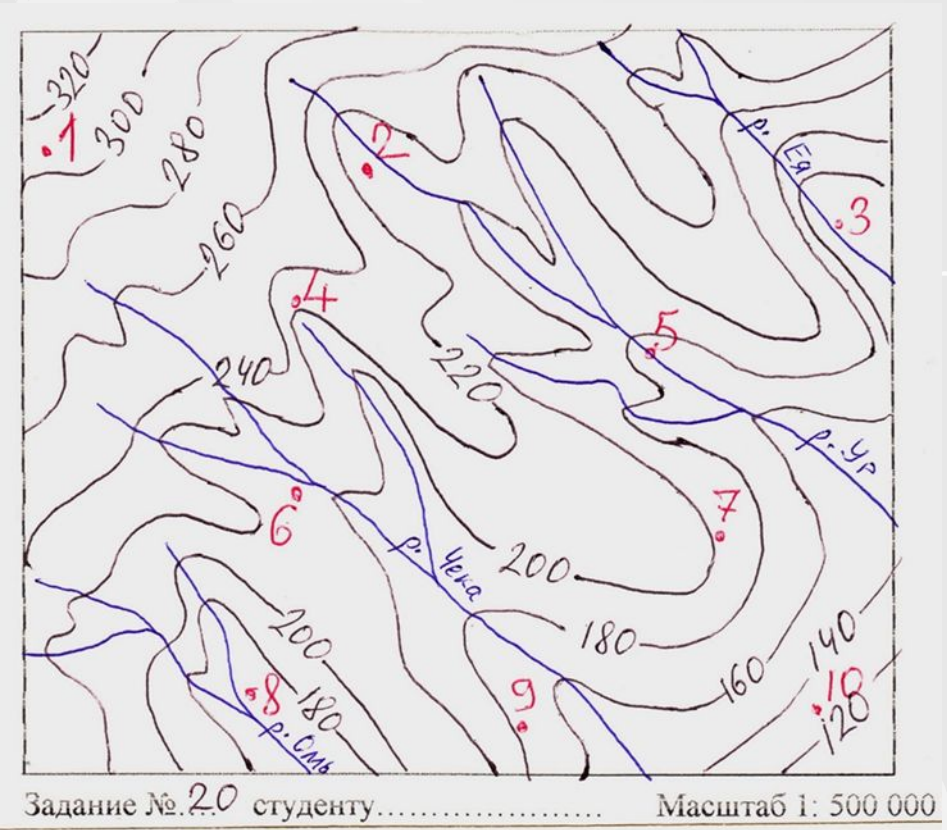
КАК СОЗДАЮТСЯ КАРТЫ СЕГОДНЯ?



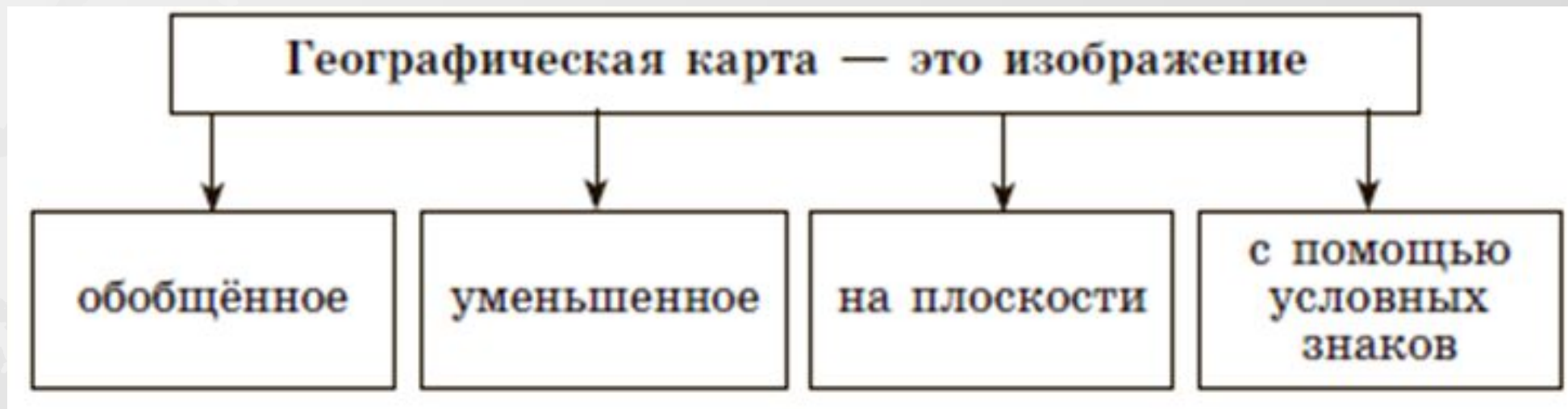
Задание №.20 студенту..... Масштаб 1: 500 000



КАК СОЗДАЮТСЯ КАРТЫ СЕГОДНЯ?



ГЕОГРАФИЧЕСКАЯ КАРТА



ГЛОБУС

Самая точная пространственная модель Земли — глобус. Первый глобус, созданный Евдоксом Книдским, не сохранился. До наших дней сохранился глобус, созданный М. Бехайном в 1492 г.



ГЕОГРАФИЧЕСКАЯ КАРТА



ГЕОГРАФИЧЕСКИЕ КАРТЫ ПО СОДЕРЖАНИЮ



РАЗЛИЧИЯ ГЕОГРАФИЧЕСКИХ КАРТ



Для более наглядного представления о картах разных масштабов рассмотрите рис. 29 учебника.

ГЕОГРАФИЧЕСКАЯ КАРТА



АТЛАСЫ

Для удобства людей был создан атлас — собрание (сборник) различных карт для единой территории. Создал первый атлас в XVI в. выдающийся картограф Герард Меркатор. В России первым составителем русского географического атласа был С. У. Ремезов — историк и картограф. Его атлас назывался «Чертёжная книга Сибири» (1701) и состоял из 23 карт большого формата.

АТЛАСЫ



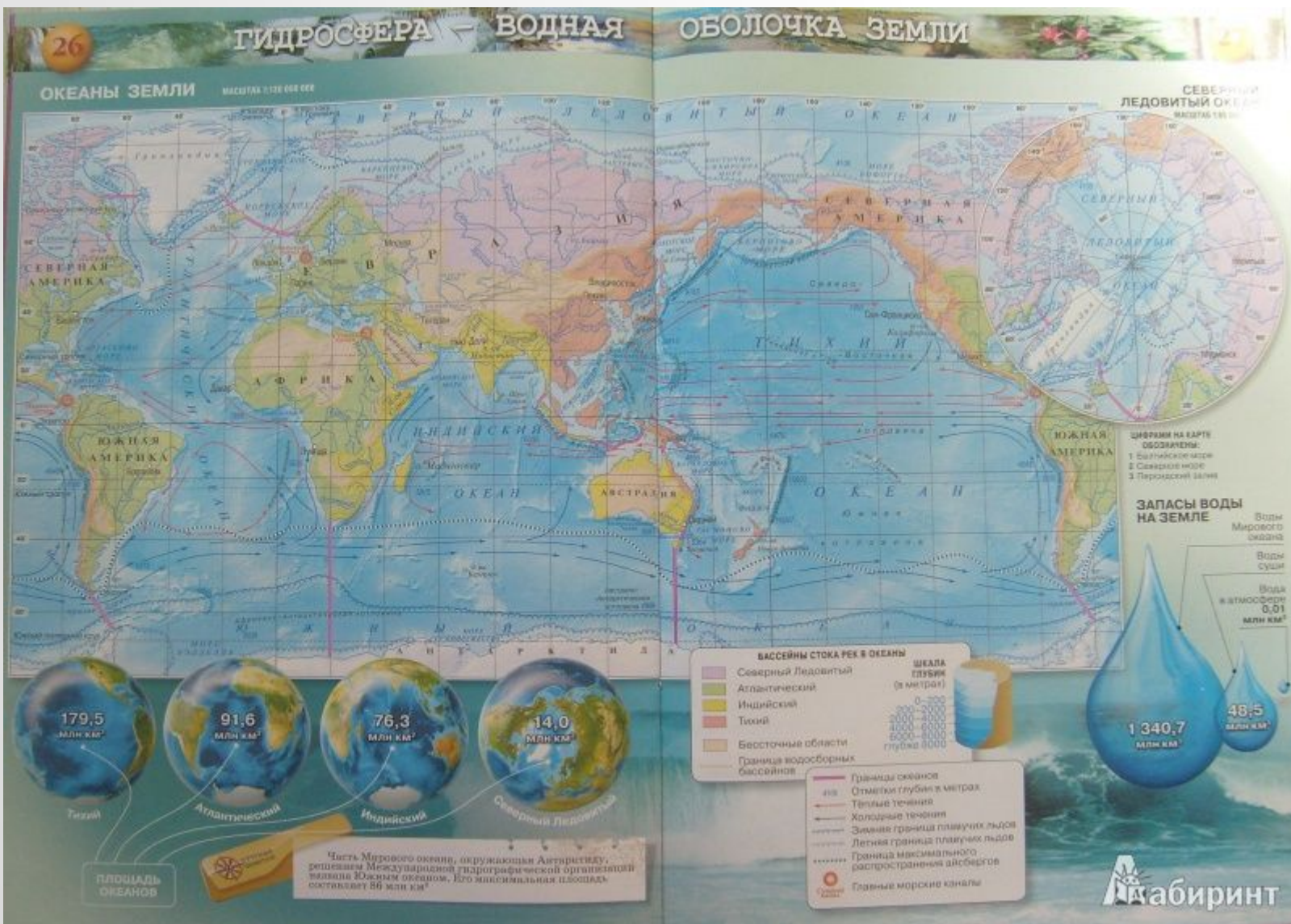
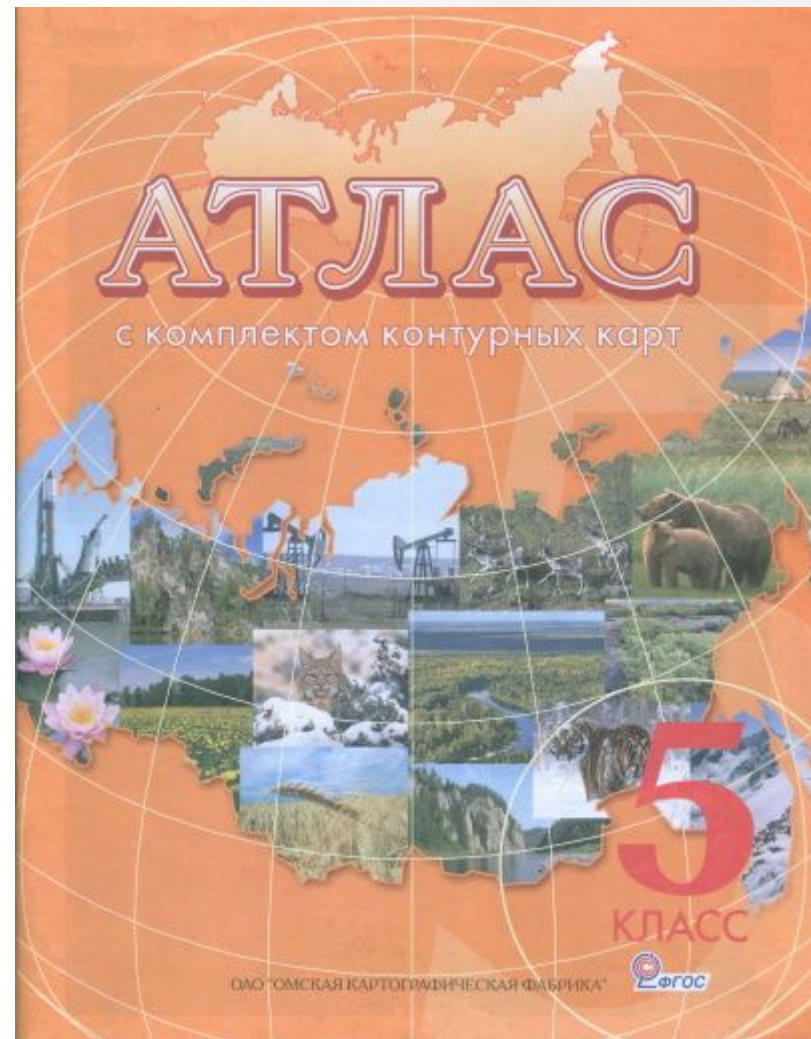
АТЛАСЫ



АТЛАСЫ



АТЛАСЫ



ДОМАШНЕЕ ЗАДАНИЕ

§ 12; вопросы.