

# СТЕПЬ



Растительность  
состоит в  
основном из  
злаков,  
растущих  
маленькими  
кочками, между  
которыми видна  
голая почва.  
Больше всего  
ковыля  
обыкновенного  
дернестого



# Ковыль перистый

Это многолетнее растение 30—100 см высоты.

Стебель голый, гладкий.

Листья узкие, 0,5—2 мм ширины, плоские, с кисточкой на верхушке.



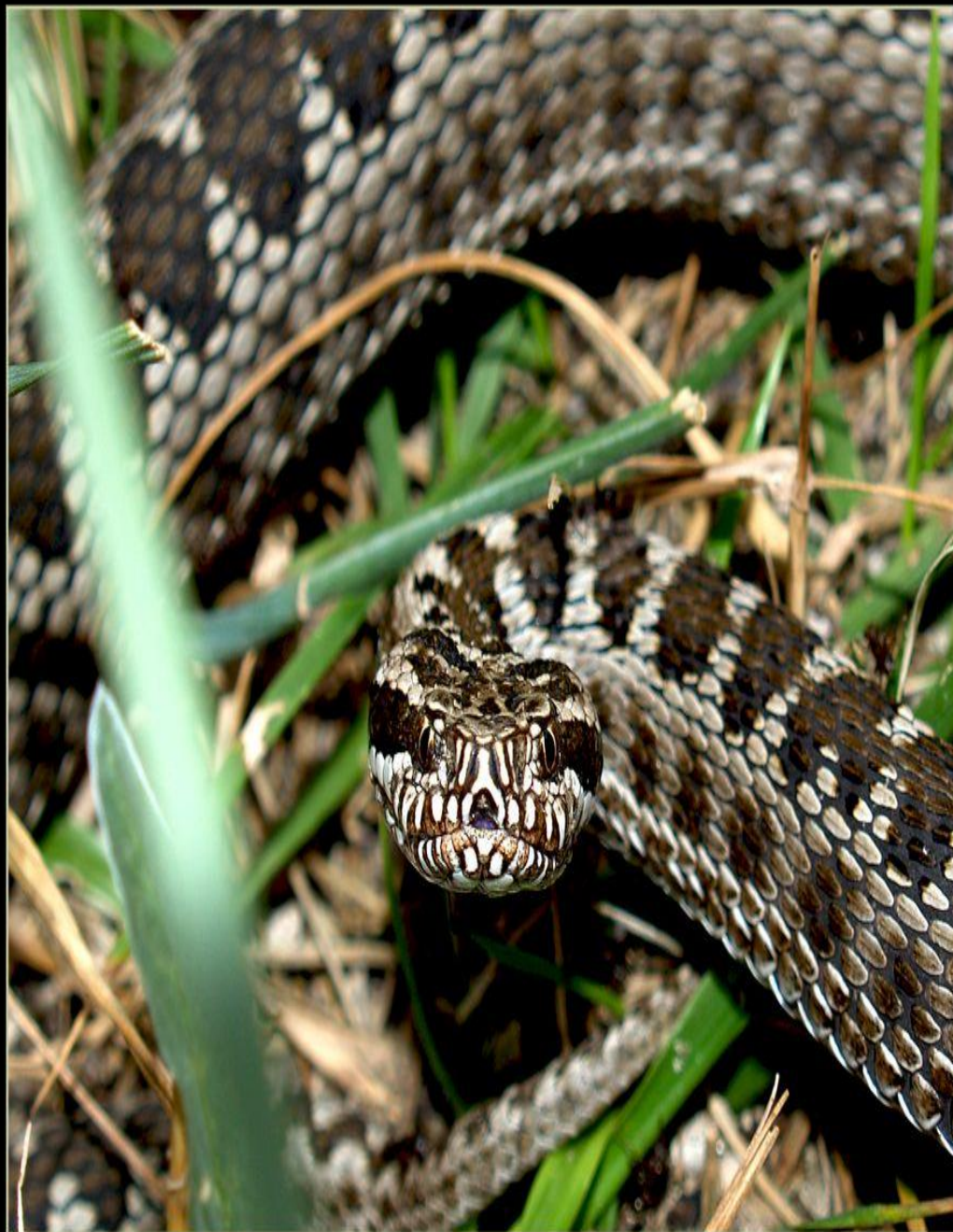
*В степной зоне все обитатели вынуждены приспособливаться.*

## **Степная гадюка.**

Населяет все  
типы степей.  
Питается —  
ящерицами,  
грызунами,  
птенцами мелких  
птиц.



**Сама  
гадюка  
служит  
пищей :  
орлу,  
барсуку,  
лисице,  
ежу,  
совам,  
черному  
коршуну.**



**убежища  
гадюка  
выбирает  
заброшенны  
е норы. В  
жаркие  
полуденные  
часы  
греется на  
солнце.**



**человека,  
гадюка  
спешит  
скрыться, но  
если  
неосторожно  
наступит  
на нее, она  
наносит  
быстрый  
удар своими  
ядовитыми  
зубами.**



Презентацию подготовил  
ученик 4 «Б» класса  
Сабунаев Даниил.

Спасибо за внимание!!!