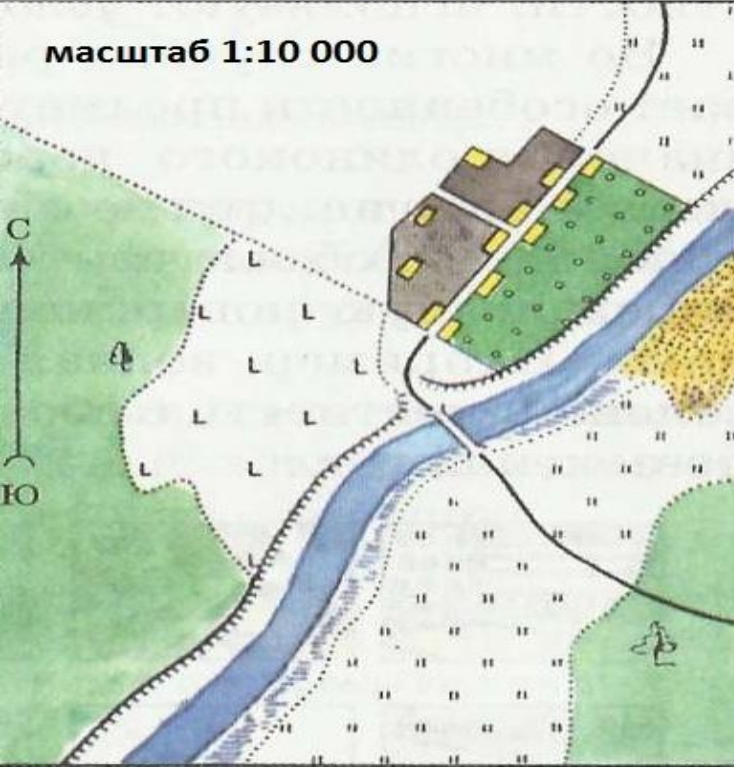
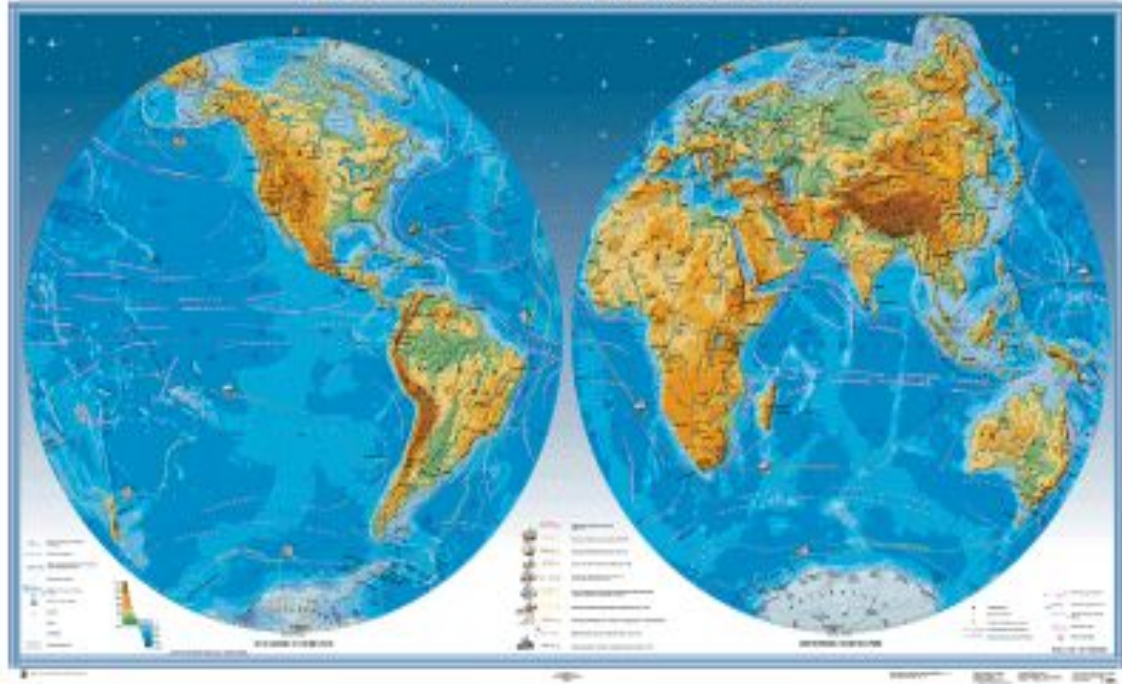




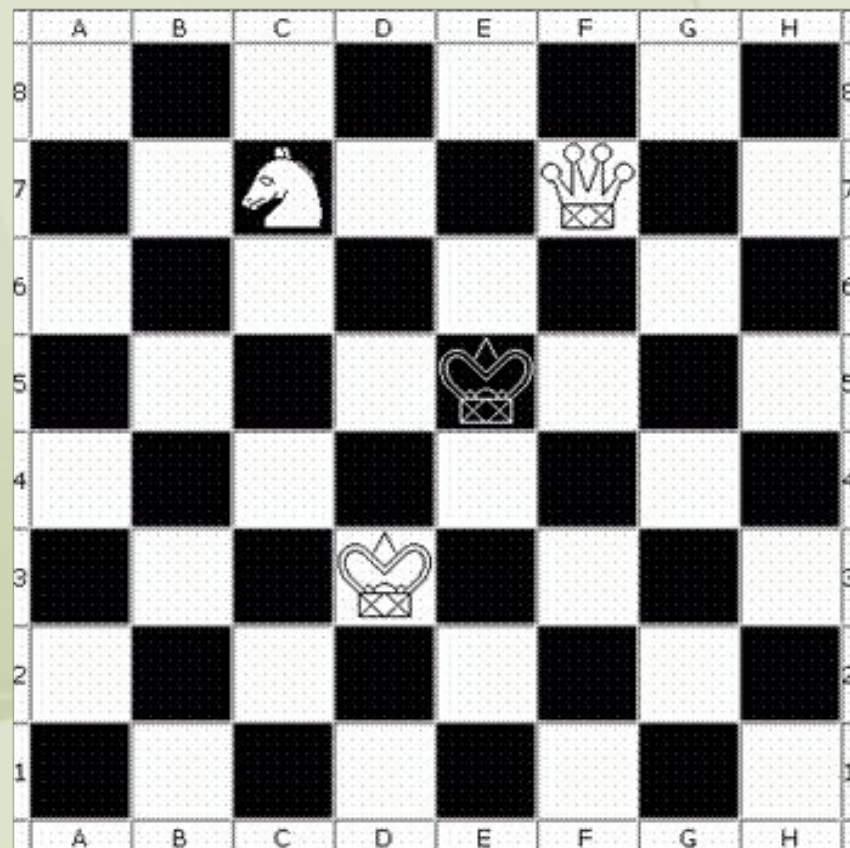
масштаб 1:10 000



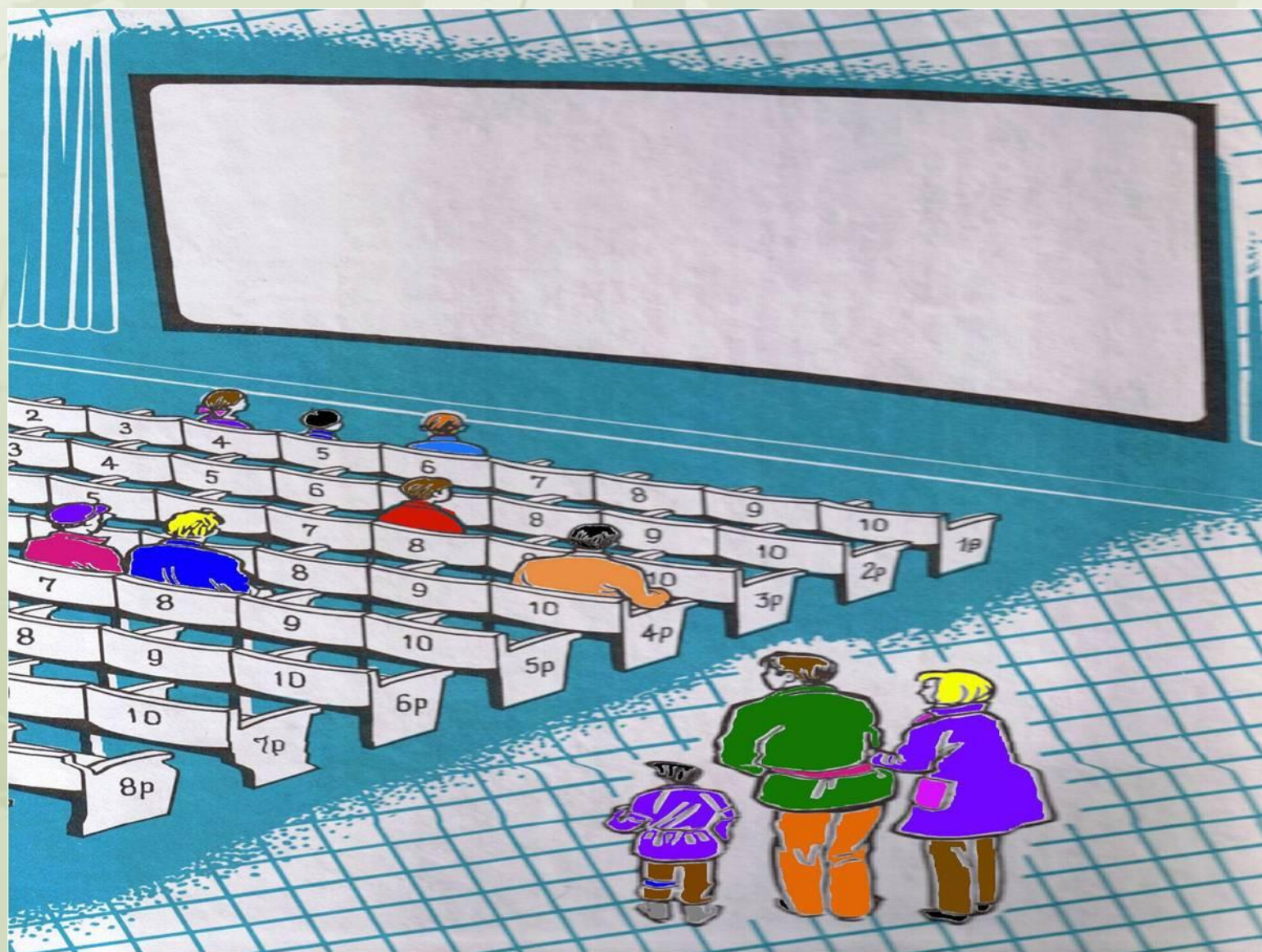
КАРТА ПОЛУШАРИЙ



Как определить адрес шахматной фигуры?



Как определить свое место в театре?



Тема урока «Параллели и меридианы»

Цели урока – дать ответы на вопросы:

- 1) Что такое параллели и меридианы?**
- 2) Как выглядят параллели и меридианы на глобусе и карте?**
- 3) Зачем нужны параллели и меридианы на глобусе и карте?**

СЕВЕРНОЕ ПОЛУШАРИЕ

~40076 км

ЭКВАТОР

Экватор - воображаемая линия на поверхности Земли, проведенная на одинаковом расстоянии от полюсов.

ЮЖНОЕ ПОЛУШАРИЕ

Положение официального экватора было определено французскими учеными в 18 веке.



Монумент на экваторе в Южной Америке (Эквадор)



Монумент на экваторе в Африке (Уганда)

ПАРАЛЛЕЛИ



ЭКВАТОР

Параллель - это воображаемая линия на поверхности Земли, проведенная на одинаковом расстоянии от экватора.



Как изменяется длина параллелей от экватора к полюсам?

Она уменьшается.

Сколько параллелей можно провести на глобусе и карте?

Сколько угодно.

Какое направление показывают параллели?

Запад-восток.

Можно ли выбрать параллель для совершения самого длинного кругосветного путешествия?

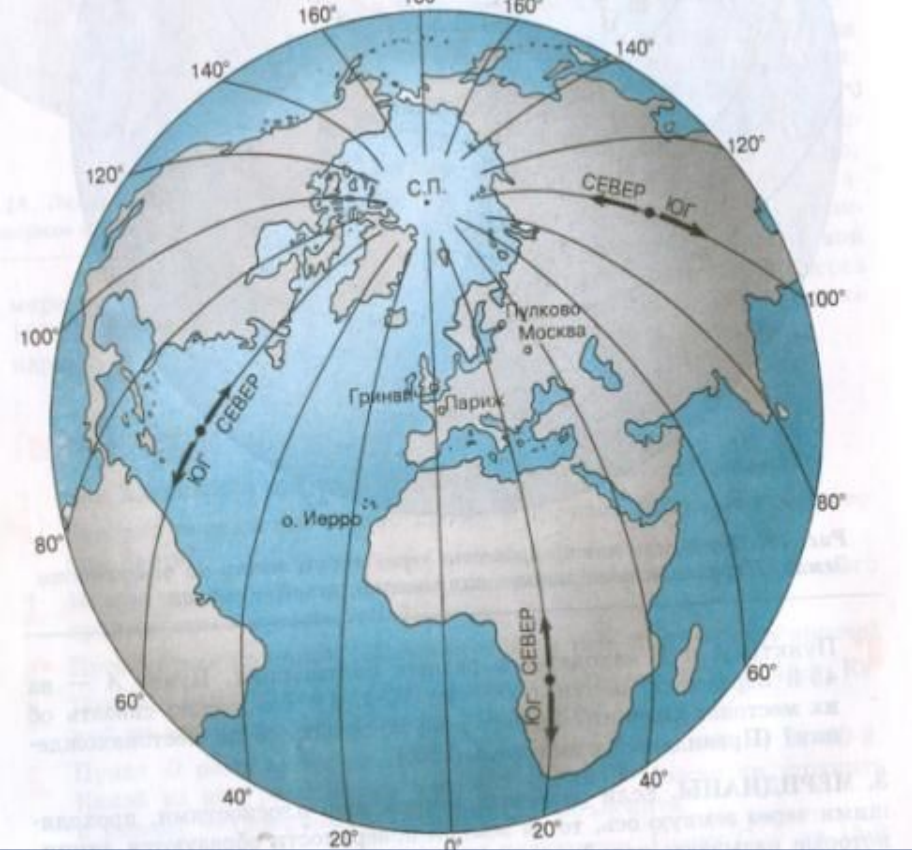
Да. Это экватор.



СП МЕРИДИАНЫ

**Меридиан - это
воображаемая
кратчайшая линия,
проведенная по
поверхности Земли
между Северным и
Южным полюсами.**

ЮП



Как изменяется длина меридианов?

Она не изменяется.

Сколько меридианов можно провести на глобусе и карте?

Сколько угодно.

Какое направление показывают меридианы?

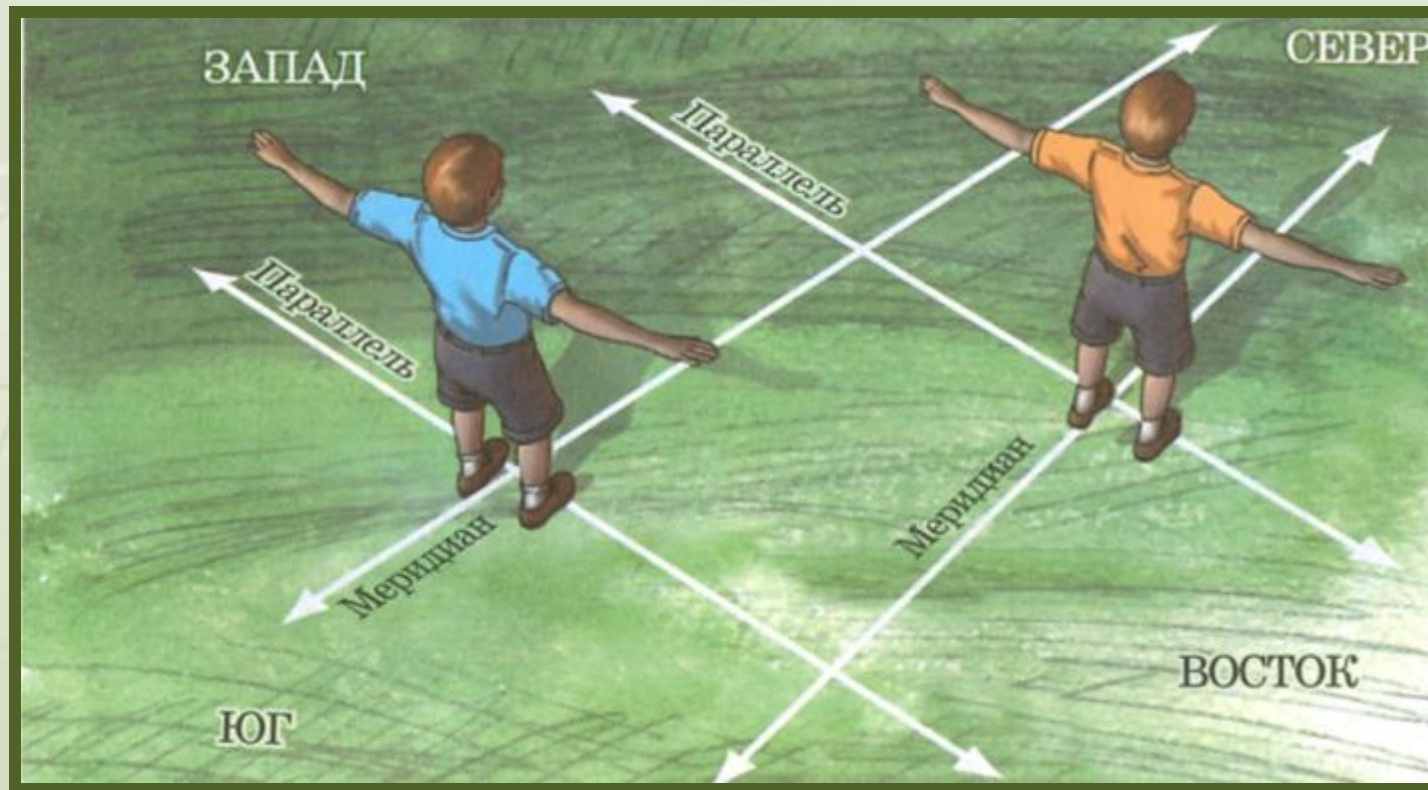
Север- юг.

Можно ли выбрать меридиан для совершения самого длинного кругосветного путешествия?

Нет, так меридианы равны между собой.

Вопросы	Меридианы	Вопросы	Параллели
Что такое меридианы?	<i>Полуокружности, соединяющие географические полюса</i>	Что такое параллели?	<i>Линии, проведенные параллельно экватору.</i>
Как они выглядят на глобусе?	Полуокружности	Как они выглядят на глобусе	Это окружности
В какие стороны горизонта направлены?	Север-юг	В какие стороны горизонта направлены ?	Запад-восток
Длина меридианов.	Одинаковая, равна 20005 км	Длина параллелей.	Разная
Как называется главный меридиан ?	Начальный или Гринвичский	Самая длинная параллель, ее длина.	Экватор 40076 км
На какие полушария он делит земной шар?	Восточное и западное	На какие полушария делит Землю экватор?	Северное и южное

Вывод: параллели и меридианы нужны для ориентирования, определения места различных географических объектов на поверхности Земли.



**С помощью параллелей и меридианов
можно определить стороны горизонта.**



Домашнее задание:

Параграф 17; Рабочая тетрадь с. 38 №45

Дополнительное: Придумать задания на определение направлений

Рефлексия

- **Цели урока:**
- **1) Что такое параллели и меридианы?**
- **2) Как выглядят параллели и меридианы на глобусе и карте?**
- **3) Зачем нужны параллели и меридианы на глобусе и карте?**

Карта оценки знаний

Критерии оценивания	Возможное количество баллов	Количество набранных баллов
1.Выполнение домашнего задания	Выполнено – 1 балл	
	Не выполнено – 0 баллов	
2.Работа в группе	Работал активно – 1 балл	
	Работал не активно – 0 баллов	
3.Работа на контурной карте	Задания выполнял верно- 1 балл	
	В заданиях допущены ошибки – 0 баллов	
4. Активность на уроке	Активно работал на уроке – 1 балл	
	Был не активен – 0 баллов	
5. Поведение на уроке	Замечаний не было – 1 балл	
	Наличие замечаний – 0 баллов	
Сумма баллов полученных за урок:		