

# \* *Озёра и Болота*

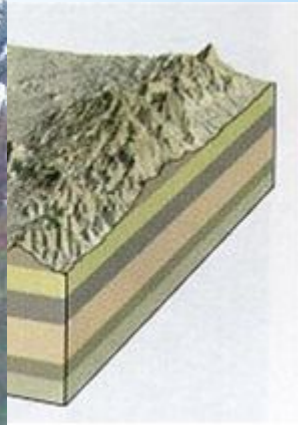
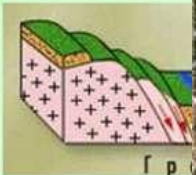
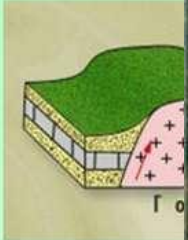


\* **Озёра** - скопление воды на суше в естественных углублениях земной поверхности - **озёрных котловинах**



# \* Происхождение котловин

\*Т

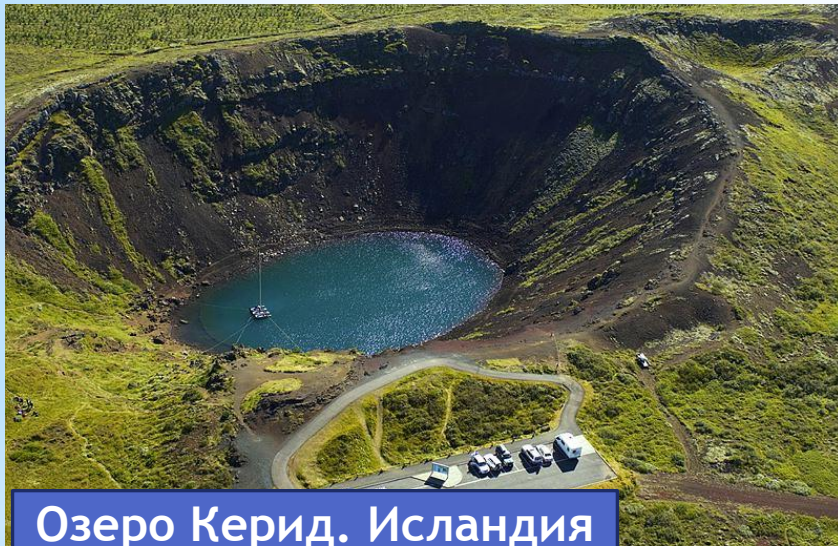


самое  
-  
7 м.



# \* Происхождение котловин

\* **Вулканические** - в кратерах вулканов.



Озеро Керид. Исландия



Вулкан Малый Семячик и Кислое озеро



Изумрудное озеро. Новая Зеландия



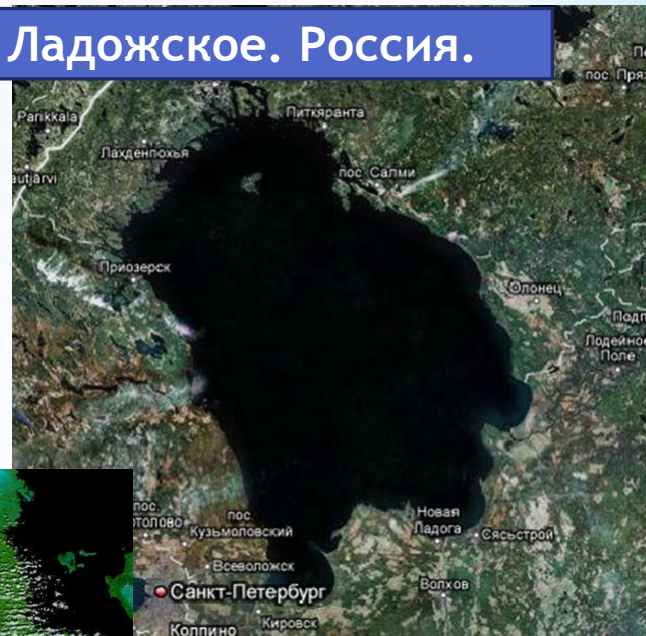
# \* Происхождение котловин

\* **Ледниковые** - движение ледника

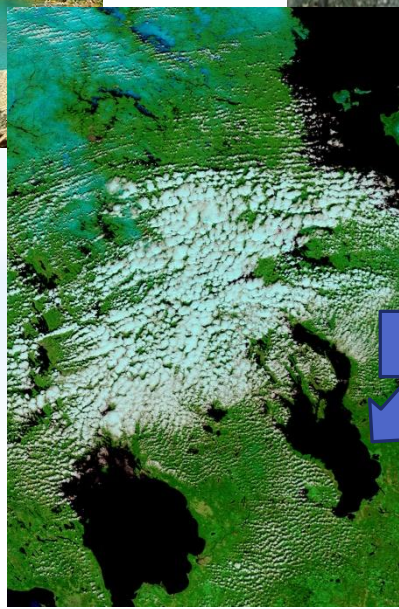


Морейн. Канада.

Ладожское. Россия.



Онежское. Россия.

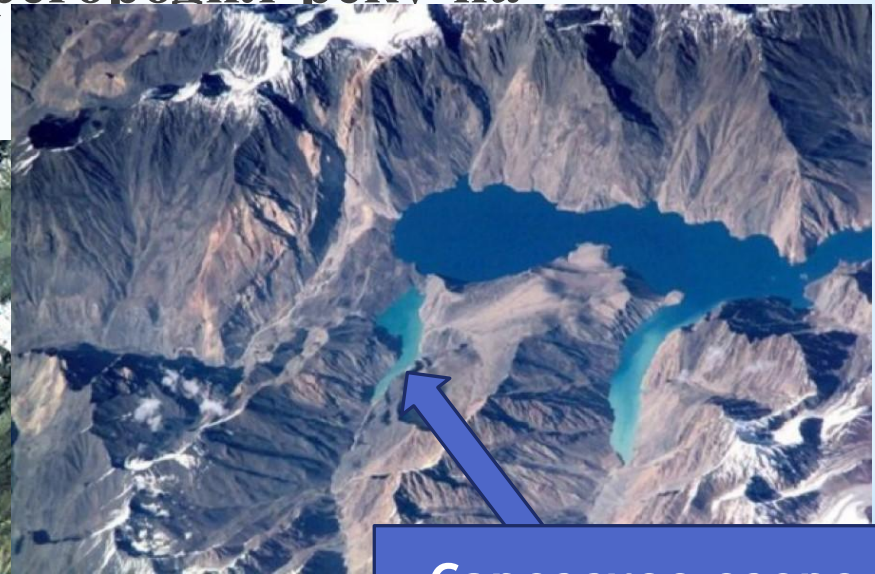
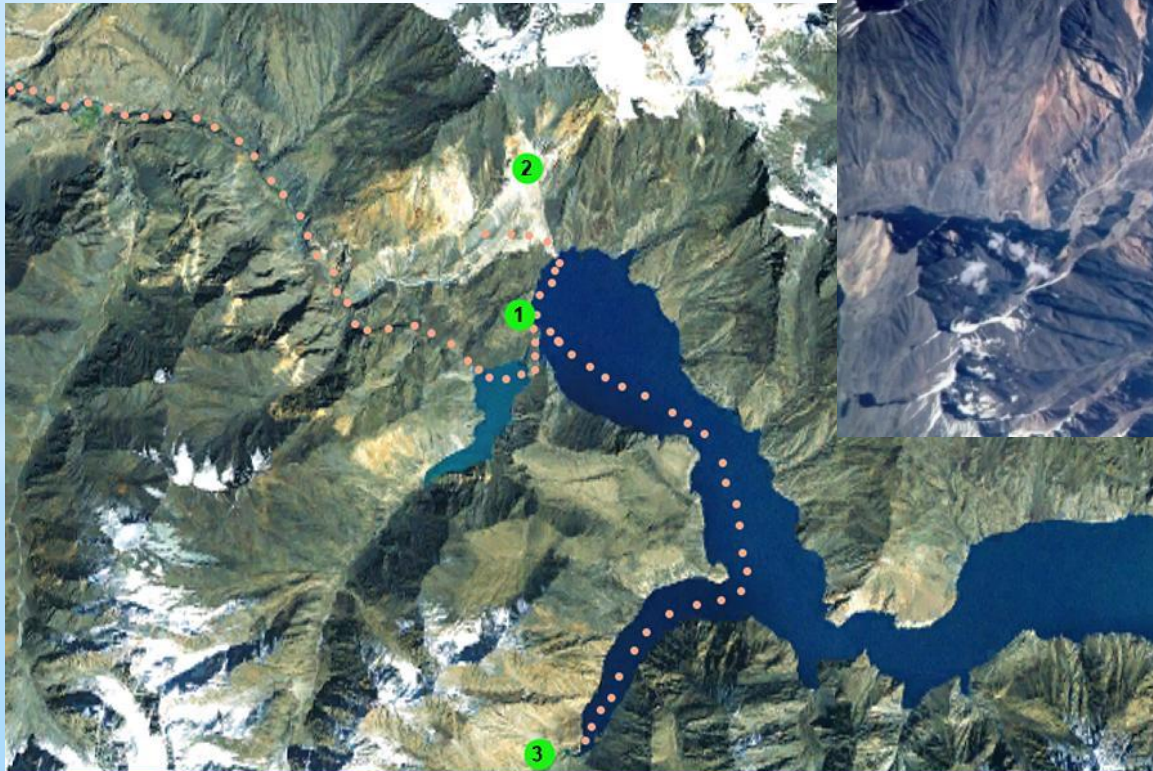




# \* Происхождение котловин

\* **Запрудные** - обвал

\* **1911 г.** – обвал перегородил реку на Памире.



Сарезское озеро.



# \* Происхождение котловин

\* **Карстовые** - растворение водой горных пород:

\* ГИПС, ИЗВЕСТНЯК, МРАМОР, ДОЛОМИТ и КАМЕННАЯ СОЛЬ.



Голубое озеро (Абхазия)

Голубое озеро (Самарская область)



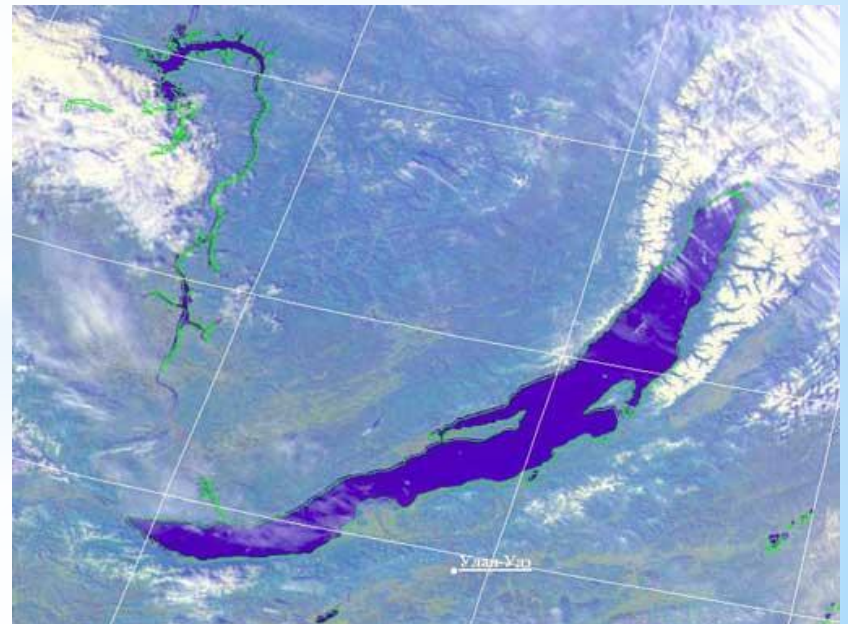
# \* Озера

## Бессточные и Сточные

Соленые и не дают  
начало рекам.



Пресные и дают  
начало рекам.



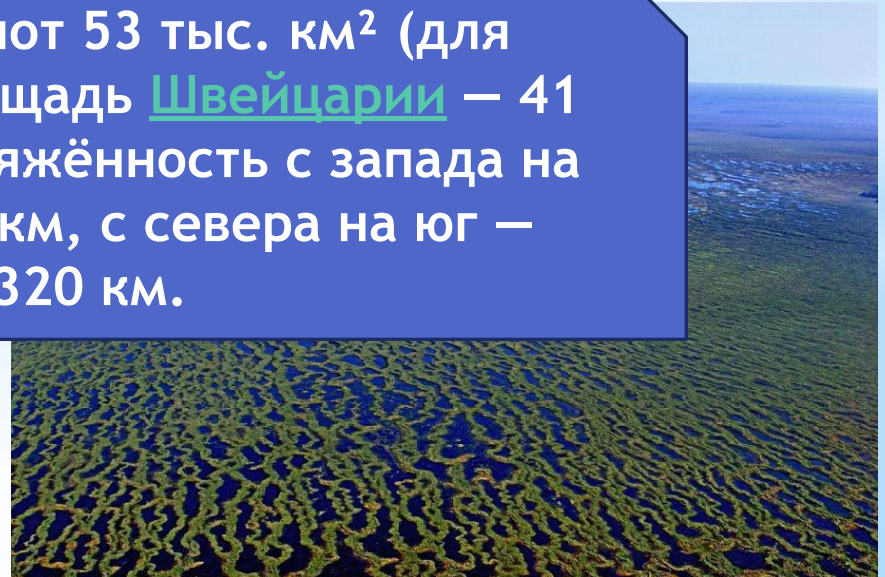


# \* Болота

- \* - избыточно увлажненные участки суши, имеющие слой торфа и поросшие влаголюбивой растительностью.

Васюганское болото. Россия. Западная Сибирь.

Площадь болот 53 тыс. км<sup>2</sup> (для сравнения: площадь [Швейцарии](#) — 41 тыс. км<sup>2</sup>), протяжённость с запада на восток — 573 км, с севера на юг — 320 км.



# \* Домашнее задание

\* Параграф **35** с. 92-93;

\* атлас, с. 8-11, с. 30-31;  
контурные карты, с. 14-15 № 4.

\* Отметить Реки и Озёра.

