

*ГЕОГРАФИЧЕСКИЙ
ТУРНИР*

**«Путешествие по
ЮЖНЫМ
Материкам»**

Разработала Русанова О.С. учитель географии МАУ ШИЛИ, Калининград

ПРИВЕТСТВИЕ КОМАНД



ЮЖНАЯ АМЕРИКА

АФРИКА



РАЗМИНКА



ВОПРОС 7-Б класса

- **Какие реки Южной Америки дали названия двум государствам?**



ВОПРОС 7-А класса

- На какой платформе расположена Африка?



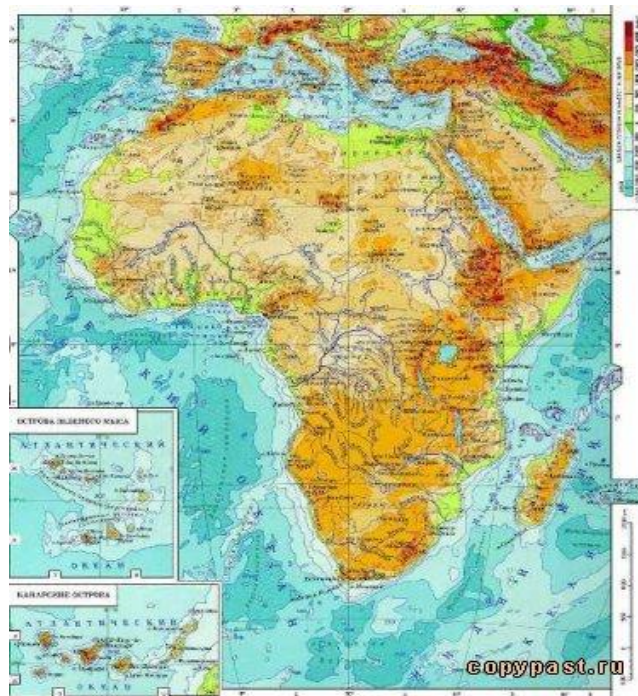
ВОПРОС 7-Б класса

- Назовите самое большое море Тихого океана.



ВОПРОС 7-А класса

- **Какое место по площади среди материков занимает Африка?**



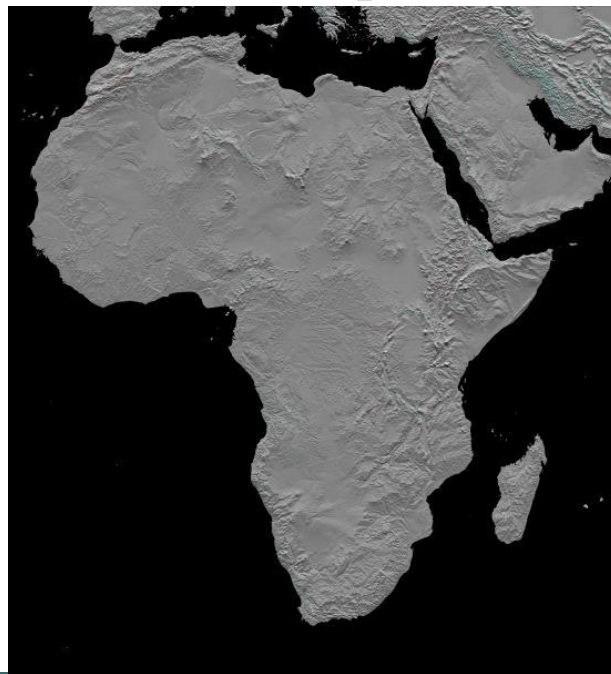
ВОПРОС 7-Б класса

- **Самое высокое и обширное плато в Антарктиде назвали советские ученые, как оно называется?**



ВОПРОС 7-А класса

- **От какого слова произошло название материка Африка?**



ВОПРОС 7-Б класса

- **Какая крупная река дважды пересекает экватор?**



ВОПРОС 7-А класса

- Назовите крупнейшее озеро Африки, изменяющее свои берега?



ВОПРОС 7-Б класса

- Какой самый высокий вулкан на Земле и где он находится?



ВОПРОС 7-А класса

- Назовите второй по высоте вулкан Африки одноименный с государством, на территории которого оно находится.



МАРШРУТЫ ПУТЕШЕСТВИЙ

31 с. ш., 20 в.д.

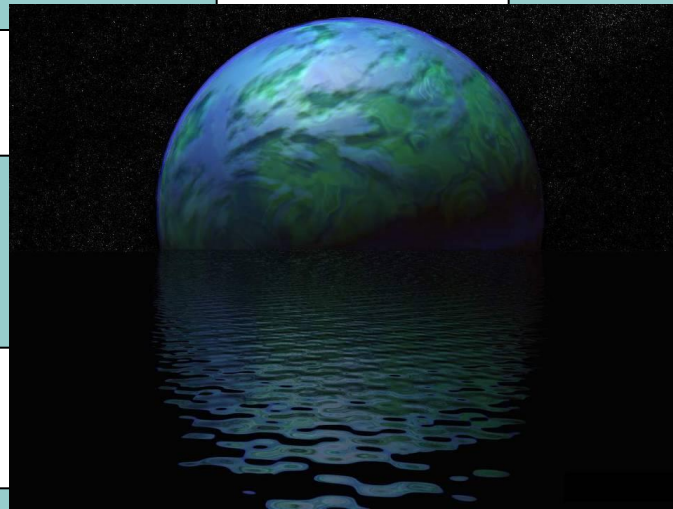
12 с. ш., 70 з. д.

ЭКВАТОР

ЭКВАТОР

35 ю. ш., 20 в. д,

55 ю. ш., 70 з. д.



КОНКУРС ШТУРМАНОВ

- **Определить координаты крайних точек южных материков.**



ИГРА СО ЗРИТЕЛЕМ

- **ВОПРОС № 1. Кто из европейцев впервые пересёк Индийский океан?**



ИГРА СО ЗРИТЕЛЕМ

- **ВОПРОС № 2. Назовите государство, название которого происходит от названия элемента градусной сетки.**



ИГРА СО ЗРИТЕЛЕМ

- **ВОПРОС № 3. Назовите самый широкий пролив на Земле.**



ИГРА СО ЗРИТЕЛЕМ

- **ВОПРОС № 4. Кому принадлежит остров Гренландия?**



КООРДИНАТЫ КРАЙНИХ ТОЧЕК ЮЖНЫХ МАТЕРИКОВ

- Материк Африка Австралия Южная Америка
- Северная м. Бен-Секка м. Йорк м. Гальинас
- 37с.ш., 11 в.д. 11 ю.ш., 143 в.д. 12 с.ш., 72 з.д.
- Южная м. Игольный м. Саут-Ист-Пойнт м. Фроуард
- 35 ю.ш., 20 в.д. 39 ю.ш., 146 в.д. 54 ю.ш., 72 з.д.
- Западная м. Альмади м. Стип- Пойнт м. Париньяс
- 15 с.ш., 17 з.д. 25 ю.ш., 113 в.д. 4 ю.ш., 82 з.д.
- Восточная м. Рас-Хафун м. Байрон м. Кабу-Бранку
- 10 с.ш., 52 в.д. 27 ю.ш., 154 в.д. 7 ю.ш., 35 з.д.
- Антарктида – северная точка м. Сифре 62 ю.ш., 58 з.д.

КОНКУРС ЗНАТОКОВ



ОТВЕТЬ на ВОПРОС

- **А). В какой природной зоне растут баобабы и зонтичная акация?**



ОТВЕТЬ на ВОПРОС

- **Б). Какими особенностями отличается рельеф Африки?**



ОТВЕТЬ на ВОПРОС

- **В). На какой реке расположен водопад Виктория?**



ОТВЕТЬ на ВОПРОС

- **Г). В какой природной зоне растут алоэ и арбузы?**



ОТВЕТЬ на ВОПРОС

- **Д). В долине одной из рек Африки растёт растение, которое издавна использовали как материал для записей. Как называется река и растение?**



ОТВЕТЬ на ВОПРОС

- **Е). Как называют карлика жирафа?**



ОТВЕТЬ на ВОПРОС

- **А). Назовите яйцекладущее млекопитающее, обитающее в настоящее время.**



ОТВЕТЬ на ВОПРОС

- **Б). Их родина - самый сухой материк, а используют их для осушения болот.**



ОТВЕТЬ на ВОПРОС

- **В). Это крупнейшее на Земле сооружение из кораллов долгое время мешало доступу европейцев к этому материку. Что это такое?**



ОТВЕТЬ на ВОПРОС

- **Г). На этой станции зарегистрирована самая низкая температура на Земле. Как называется эта станция?**



ОТВЕТЬ на ВОПРОС

- **Д). Вынашиванием потомства в этой семье занимается самец, при чём он держит своего будущего ребенка в жировой складке на животе. В какой семье это происходит?**



ОТВЕТЬ на ВОПРОС

- **Как называют потомков от смешанных браков европейцев с индейцами?**



ОТВЕТЬ на ВОПРОС

- В каком большом озере, находящемся в тропическом поясе температура воды не поднимается выше 13 градусов?



ОТВЕТЬ на ВОПРОС

- **Какие горы называют медными?**



ОТВЕТЬ на ВОПРОС

- Как называется самая маленькая на Земле птичка?



КОНКУРС КАРТОГРАФОВ

- **Задание: на контурной карте определить как можно больше географических объектов.**



ИГРА СО ЗРИТЕЛЕМ

- **А). Австралия: эвкалипт, кенгуру, баобаб, лев, утконос, ехидна, коала, окапи.**



ИГРА СО ЗРИТЕЛЕМ

- **Б). Африка: пекари, финиковая пальма, лев, сейба, жираф, ехидна, муравьед.**



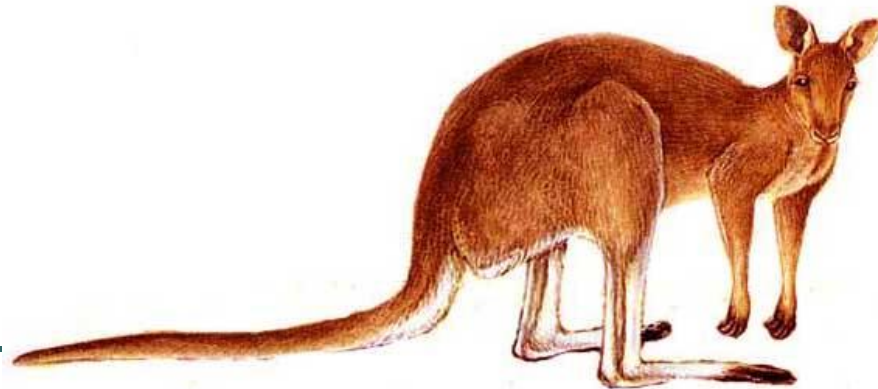
ИГРА СО ЗРИТЕЛЕМ

- **В). Южная Америка:
капибара, лев, кенгуру,
араукария, муравьед,
коала, броненосец,
эвкалипт.**



Конкурс биологов

- **Назвать животных и растения, определить их место обитания (материк, природная зона)**



ВОПРОС № 1



ВОПРОС №2



ВОПРОС №3



ВОПРОС №4



ВОПРОС №5



ВОПРОС №6



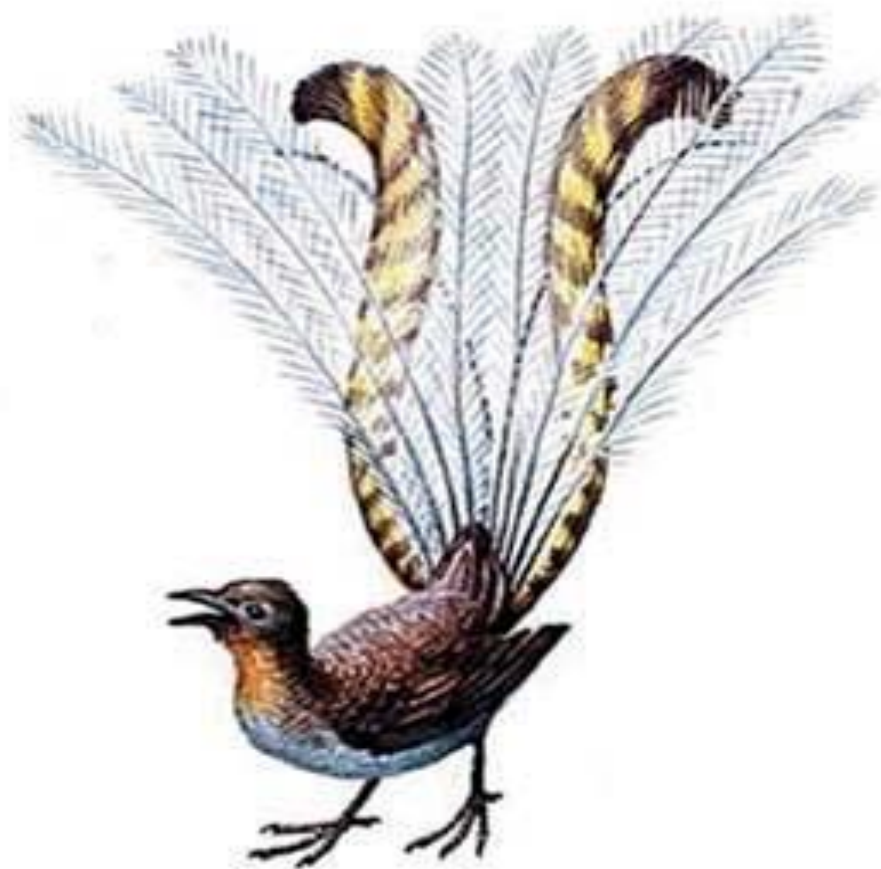
ВОПРОС №7



ВОПРОС №8



ВОПРОС №9



ВОПРОС №10



ВОПРОС №11



ВОПРОС №12



Отчет о путешествии



КОНКУРС КАПИТАНОВ

**1) высочайшая вершина
Африки;**



КОНКУРС КАПИТАНОВ

2) сухие русла рек Сахары;



КОНКУРС КАПИТАНОВ

**3) природная зона с сухим
и влажным сезоном;**



КОНКУРС КАПИТАНОВ

4) горы на севере Африки;



КОНКУРС КАПИТАНОВ

5) самый высокий материк;



КОНКУРС КАПИТАНОВ

6) самое крупное животное суши;



КОНКУРС КАПИТАНОВ

7) кто открыл южный полюс;



КОНКУРС КАПИТАНОВ

**8) самое большое
высокогорное озеро;**



КОНКУРС КАПИТАНОВ

9) вулкан в Антарктиде;



КОНКУРС КАПИТАНОВ

10) растение, дающее каучук;



КОНКУРС КАПИТАНОВ

**11) животное, имеющее
название военного корабля;**



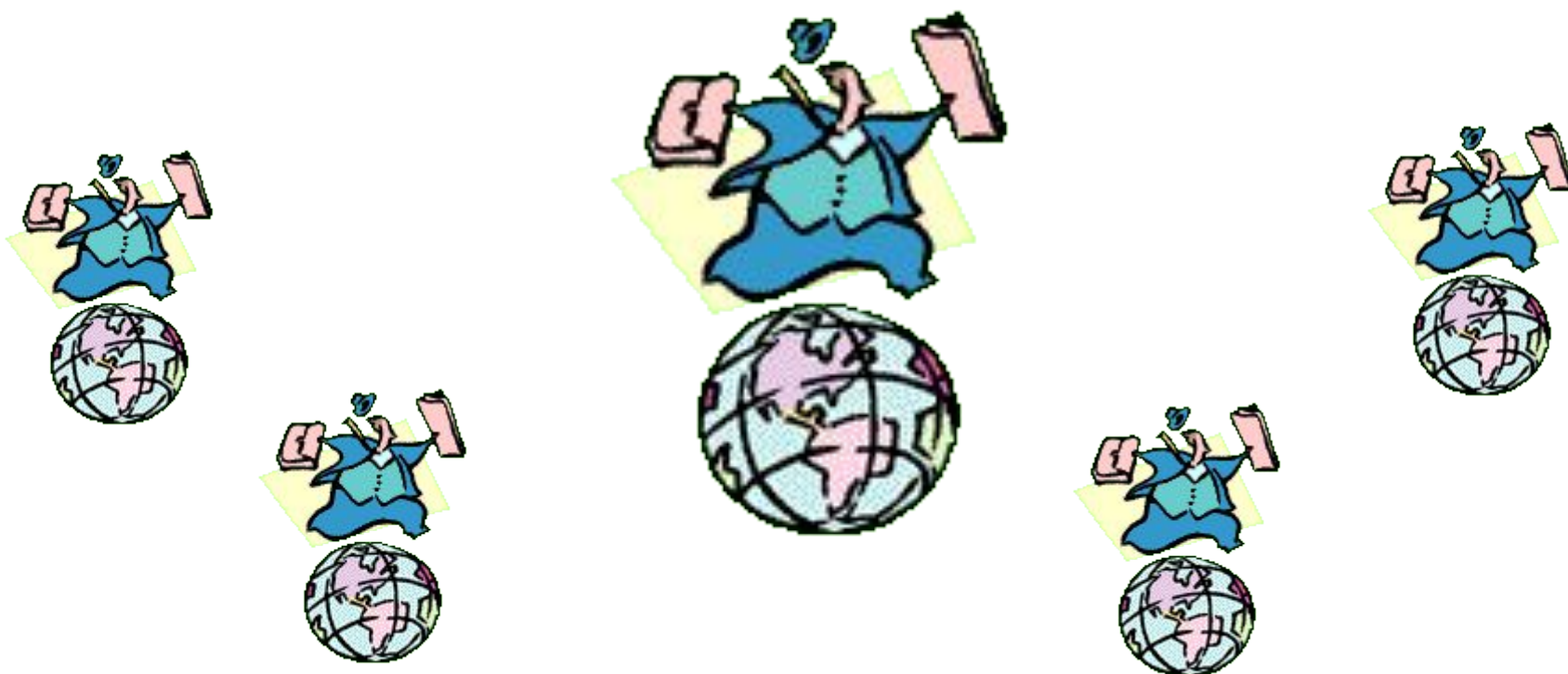
КОНКУРС КАПИТАНОВ

12) родина картофеля.



ПОДВЕДЕНИЕ ИТОГОВ

СПАСИБО ЗА ИГРУ!



ОТВЕТЫ РАЗМИНКА

7-А

- 1.Парагвай, Уругвай.
- 2.Филиппинское море.
- 3.Советское.
- 4.Конго.
5. Льюльяльяко,
Юж. Америка.

7-Б

1. Африкано-Аравийской.
- 2.Второй.
- 3.От берберского племени «афригия»
4. Чад
5. Камерун.

ОТВЕТЫ ИГРЫ со ЗРИТЕЛЕМ

№1

- **1. Васко да Гама.**
- **2. Эквадор.**
- **3. Пролив Дрейка.**
- **4. Дании.**

ОТВЕТЫ КОНКУРСА ЗНАТОКОВ

- **А) Саванны и редколесья;**
- **Б) Преобладают плоскогорья;**
- **В) Замбези;**
- **Г) Полу-пустыни;**
- **Д) Нил, папирус;**
- **Е) Окапи**

ОТВЕТЫ КОНКУРСА ЗНАТОКОВ

- **А) Утконос, ехидна;**
 - **Б) Эвкалипт;**
 - **В) Большой барьерный риф;**
 - **Г) Восток;**
 - **Д) Пингвинов.**
-
- **Метисы, Титикака, Анды, колибри.**

ОТВЕТЫ ИГРЫ со ЗРИТЕЛЕМ

№2

- **А) баобаб, лев, окапи;**
- **Б) пекари, ехидна, муравьед;**
- **В) лев, кенгуру, коала, эвкалипт.**

ОТВЕТЫ КОНКУРСА БИОЛОГОВ

- 1) **вискаша, Юж. Америка, степь;**
- 2) **жираф, Африка, саванны и редколесья;**
- 3) **коала, Австралия, жестколистные вечно-зеленые леса;**
- 4) **муравьед, Юж. Америка, саванны и редколесья;**
- 5) **носорог, Африка, саванны и редколесья;**
- 6) **тапир, Юж. Америка, саванны и редколесья;**
- 7) **вомбат, Австралия, жестколистные вечно-зеленые леса;**
- 8) **броненосец, Юж. Америка, саванны и редколесья, степи;**
- 9) **лирохвост, Австралия, жестколистные вечно-зеленые леса;**
- 10) **лев, Африка, саванны и редколесья и пустыни и полупустыни;**
- 11) **колибри, Юж. Америка, постоянно-влажные и переменновлажные леса;**
- 12) **зебра, Африка, саванны и редколесья;**

ОТВЕТЫ К КОНКУРСУ КАПИТАНОВ

- - высочайшая вершина Африки – Килиманджаро;
- - сухие русла рек Сахары – вади;
- - природная зона с сухим и влажным сезоном – саванна;
- - горы на севере Африки – Атлас;
- - самый высокий материк – Антарктида;
- - самое крупное животное суши – слон;
- - кто открыл южный полюс – Амундсен;
- - самое большое высокогорное озеро – Титикака;
- - вулкан в Антарктиде – Эребус;
- - растение, дающее каучук- гевея;
- - животное, имеющее название военного корабля - броненосец;
- - родина картофеля – Америка.