

Муниципальное бюджетное общеобразовательное  
учреждение "СОШ №35"  
г. Кемерово Кемеровской области  
Проектная работа  
Куда девать мусор?



Выполнили  
ученицы 5 "Б" класса  
МБОУ "СОШ №35"  
Павельева Ксения  
и  
Моховко Светлана

Руководитель:  
учитель географии

МБОУ "СОШ №35"  
Клепова Л. В.

# Введение

## Цель:

- Доказать, что не нужно выбрасывать мусор где попало

## Задачи:

- Выяснить, что является бытовыми отходами
- Выяснить, как разлагается мусор
- Узнать о влиянии мусора на окружающую среду
- Предложить пути решения проблемы мусора
- Узнать об источниках бытового мусора и способах его утилизации
- Убедиться в необходимости соблюдения чистоты в доме, селе, природе

Если выбрасывать мусор где попало, то Россия будет  
выглядеть так:

До



После



# Батарейки

Среди прочих опасностей - взрывоопасность, возможность загрязнения окружающей среды и т.п.. Кроме того, некоторые химические составляющие достаточно ценны. Поэтому актуальным является их повторное использование.



Выкидывать батарейки и аккумуляторы в мусорное ведро нельзя потому, что:

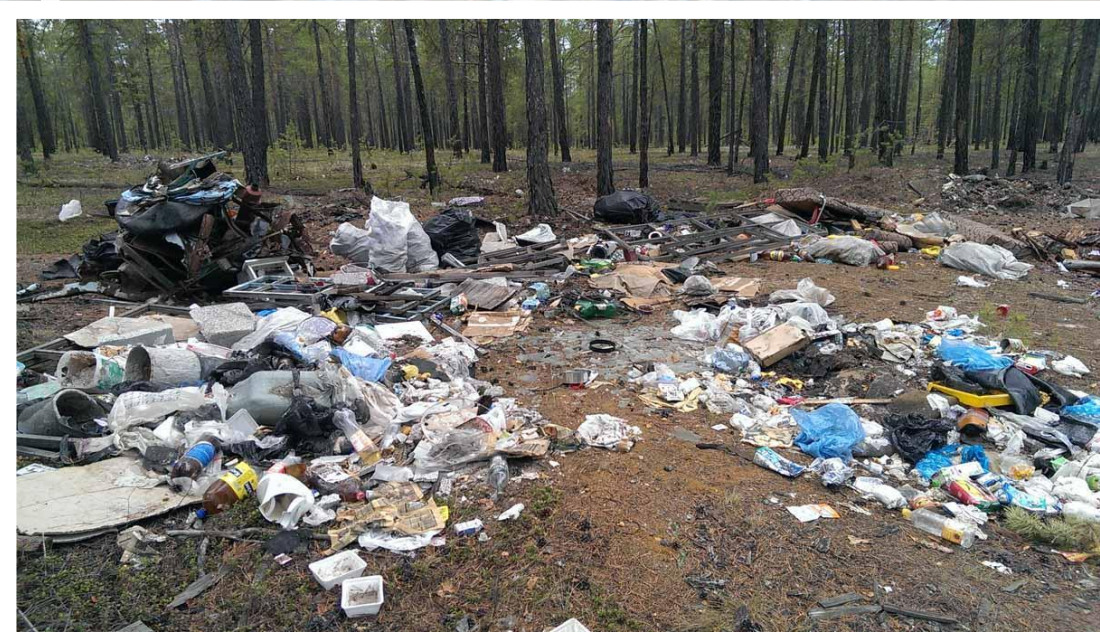
Одна выброшенная батарейка загрязняет **20 куб.м.** земли и **400 литров** воды.

Из-за одной батарейки, находящейся в шести тоннах мусора, содержание ртути в твердых бытовых отходах превышает предельно допустимую концентрацию.



Одна батарейка, даже «таблетка», попав случайно в организм человека, может убить его за **30 минут**.

Батарейки составляют менее **0,25%** объема всех отходов, но на их долю приходится почти **50%** всех токсичных металлов



*Из-за мусора  
погибают  
животные!*

## Существуют маленькие урны.

Они созданы для того ,  
чтобы выбрасывать  
мелкий мусор. А чаще  
всего они располагаются у  
подъездов, ларьков и т. д.



Теперь  
появились  
контейнеры  
для пластика





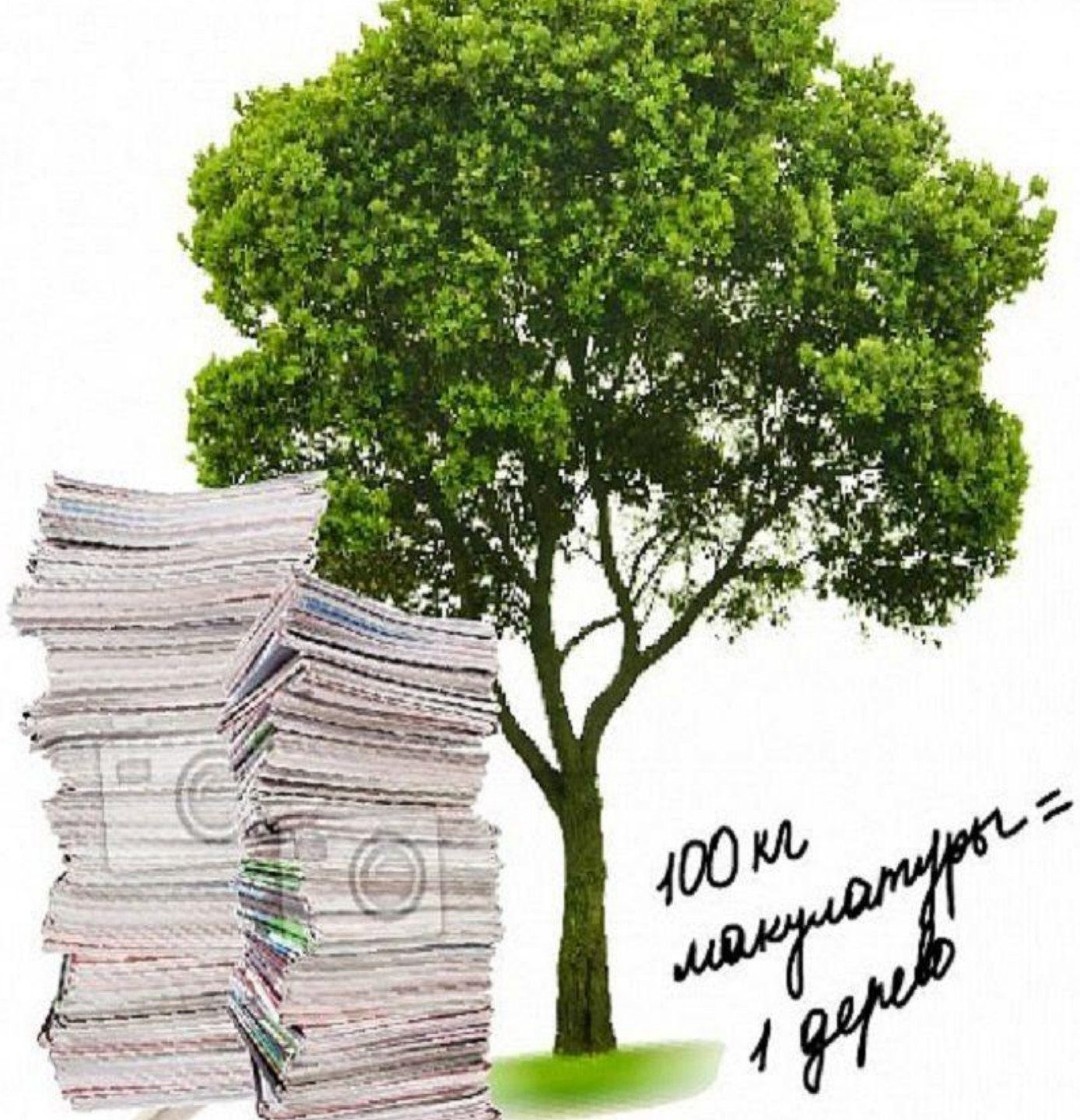


Куда надо выбрасывать ёлку?

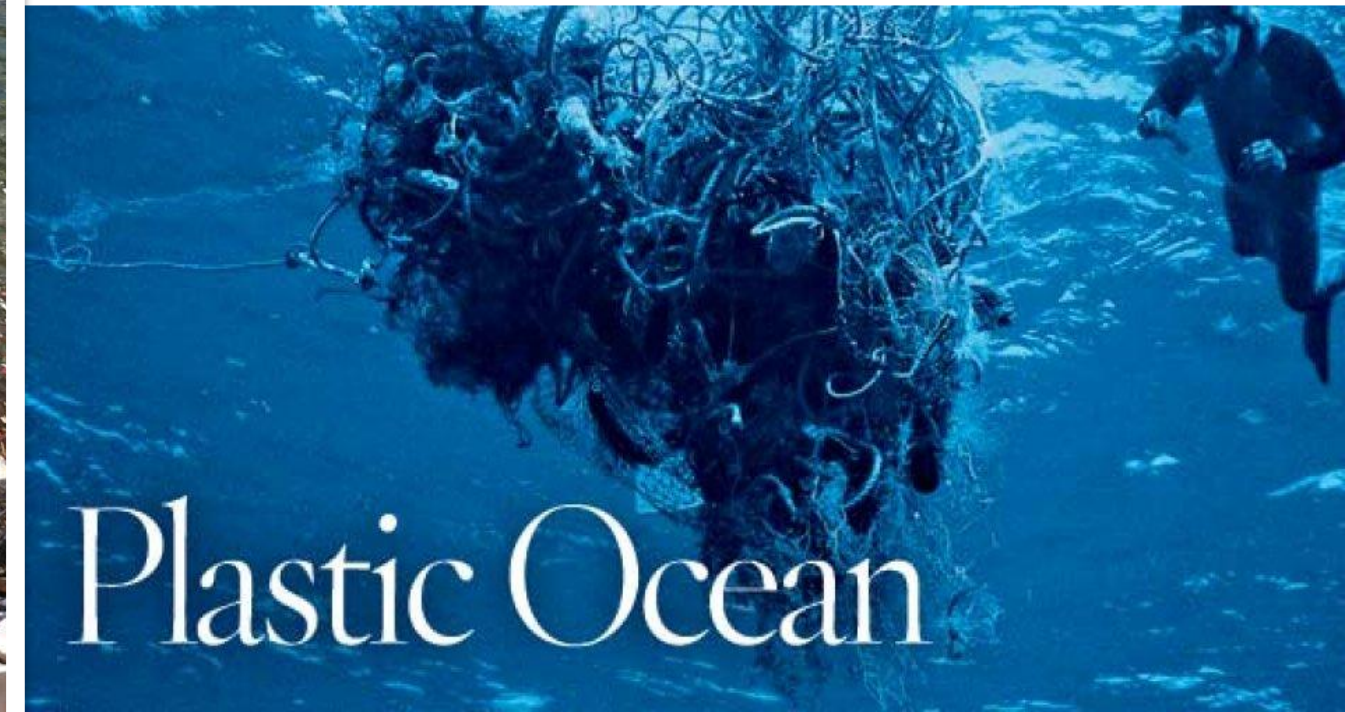
Некоторые выбрасывают ёлку рядом с мусорным баком. Но ель нужно выбрасывать в отдельный бак.

# Макулатура

Ежемесячно проводятся сбор макулатуры. Люди сдают старые книги, газеты, использованные тетради. И из этих материалов изготавливается новая (чистая) бумага.



100 кг  
макулатуры =  
1 дерево



Plastic Ocean

# Посмотрите как долго разлагаются в природе выброшенные нами вещи

Тонкая бумага		1 месяц	Консервная банка		100 лет
Банановая кожура		6 месяцев	Колготки		100 лет
Шерстяной носок		1 год	Алюминиевая банка		До 500 лет
Ветка		4 года	Одноразовая посуда		До 500 лет
Бумажный стаканчик		5 лет	Пластиковая бутылка		До 500 лет
Окрашенная доска		13 лет	Стеклянная бутылка		никогда

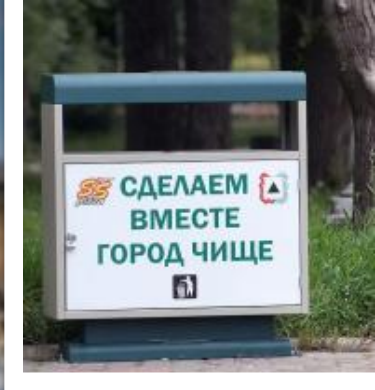












И В ЗАКЛЮЧЕНИИ...





**Спасибо за  
внимание!**