

Антарктида



1820 г.

Открытие Антарктиды

1819–21 гг.

первая русская
антарктическая
экспедиция

шлюпы
«Восток» и
«Мирный»



БЕЛЛИНСГАУЗЕН

Фаддей Фаддеевич

[1778–1852] –
мореплаватель,
адмирал

ЛАЗАРЕВ

Михаил Петрович

[1788–1851] –
флотоводец и
мореплаватель,
адмирал



Антарктида

первооткрыватели Антарктиды

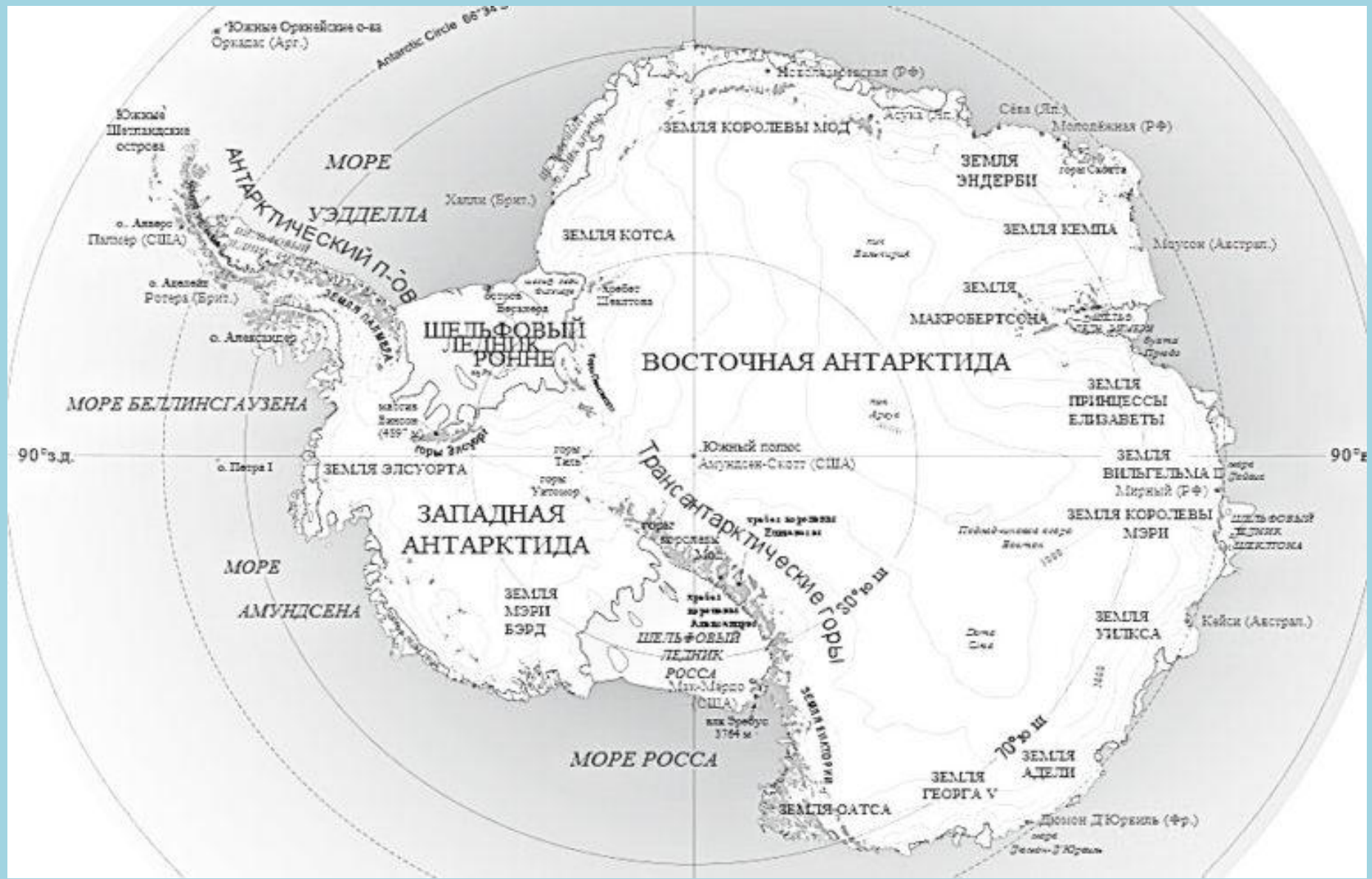
Открытие южного полюса

- Руал Амундсен



- Роберт Скотт





***Название «Антарктида»
означает «расположенная
напротив Арктики»***

Заполните пропуски из §33

- Площадь Антарктиды –
- Крайняя точка –
- Антарктида находится в _____
полушариях (каких?)

Рельеф

- Антарктида – это самый _____ материк
- Средняя мощность ледяного покрова –
- Максимальная мощность достигает –
- Максимальная высота -

Рельеф

- Ледяная Антарктида –
- Каменная Антарктида –

Климат

- Антарктида находится в _____ климатическом поясе
- Средние июльские температуры _____
- Самая низкая температура на Земле -
- Январские температуры -

Климат

- Стоковые ветры – поток холодного воздуха, устремляющийся под действием силы тяжести вниз, по склону местности. Скорость такого ветра до 30-50 м/с

Растительны й мир

Из растений
встречаются -



Животный мир

Из животных
обитают _____



Уникальнос ТЬ

*Озеро Дон-Жуан –
небольшой водоем в
долине Райт на земле
Виктории. Претендует на
звание самого соленого
озера.*

*Обнаружено в 1961 году
вертолетчиками Доном
Ро и Джоном Хики (в честь
них названо)*

*Температура воды -30, но
льда на нем нет*

Площадь – 0,25 км²

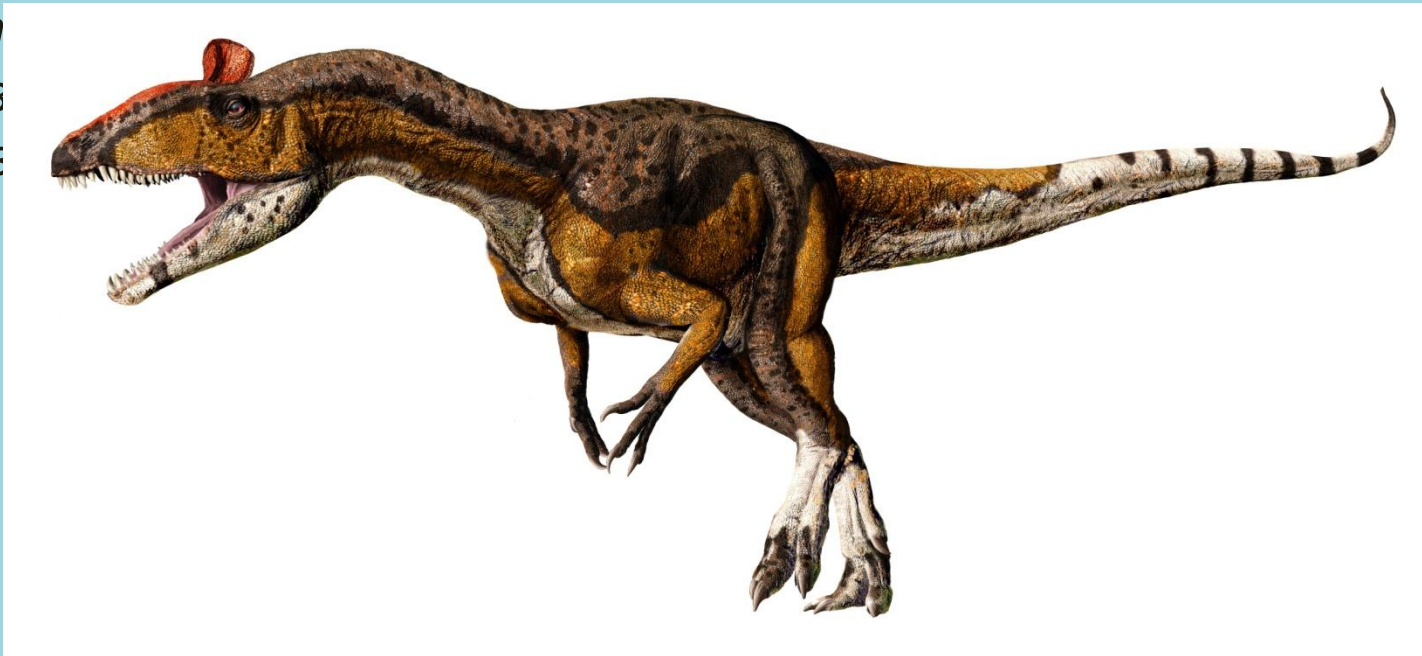
Глубина – 0,3 м.

Соленость – 40,2



- В результате глобального потепления на Антарктическом полуострове начала активно формироваться тундра. По прогнозам учёных, через 100 лет в Ант
появ
пере

- Криолофозавр — крупный хищный динозавр раннеюрской эпохи, живший в Антарктиде, первый из хорошо описанных антарктических динозавров. Обнаружен в 1991 году.



- В соответствии с конвенцией об Антарктике, подписанной 1 декабря 1959 года и вступившей в силу 23 июня 1961 года, Антарктида не принадлежит ни одному государству. Разрешена только научная деятельность.
- Геологи установили, что недра Антарктиды содержат значительное количество полезных ископаемых — железной руды, каменного угля; найдены следы руд меди, никеля, свинца, цинка, молибдена, горного хрусталя, слюды, графита. Кроме того, ледяной покров Антарктиды, по разным оценкам, содержит до 90 % общемировых запасов пресной воды, недостаток которой уже ощущается во многих странах.

- Антарктику ежегодно посещает около 30—40 тысяч [туристов](#). Большинство из них направляется на Антарктический полуостров, где существуют туристическая база и аэродром. В 1990-х годах туризм распространился к морю Росса и некоторых районов к югу от Австралии. Большинство туристов осуществляют антарктические [круизы](#) на кораблях.



Домашнее задание

- §33, пересказ + выучить конспект в тетради