

География

6 класс



План
местности

Географическа
я карта

Литосфера

Гидросфера

Атмосфера

Биосфера

1

1

1

1

1

1

2

2

2

2

2

2

3

3

3

3

3

3

4

4

4

4

4

4

5

5

5

5

5

5

1

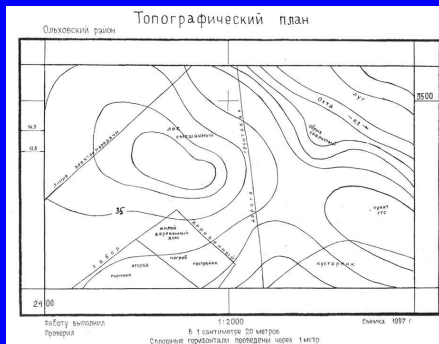
0

2

3

4





План местности 1

**Основные стороны
горизонта?**

Север, Юг, Запад, Восток

старт

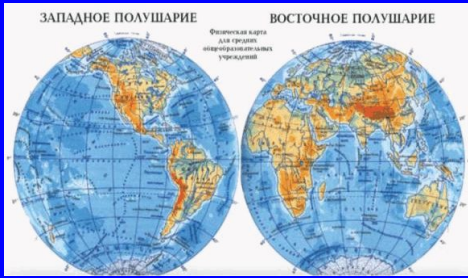
60

30

0



Правильный ответ



Географическая карта 1

Модель земного шара?

Глобус

старт

60

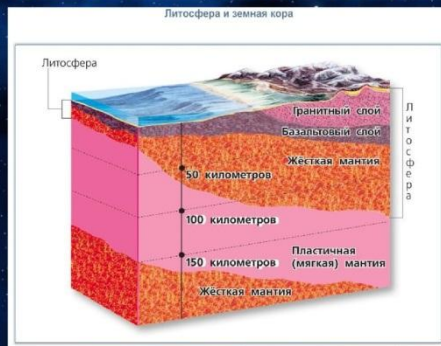
30

0



Правильный ответ

СТРОЕНИЕ ЛИТОСФЕРЫ



Литосфера 1

Занимает 5/6 внутреннего объёма Земли?

Мантия

старт

60

30

0



Правильный ответ



Гидросфера 1

Самое глубокое озеро в мире?

оз. Байкал



60

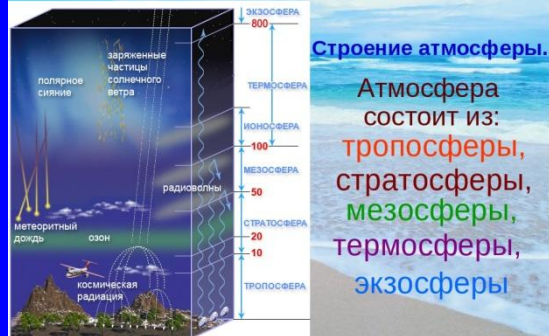
30

0



Правильный ответ

Атмосфера – воздушная оболочка Земли.



Строение атмосферы.

Атмосфера состоит из:
тропосферы,
стратосферы,
мезосферы,
термосферы,
экзосферы

Атмосфера 1

Нижний слой атмосферы?

Тропосфера

старт

60

30

0



Правильный ответ

Биосфера

Живая оболочка Земли, где распространена жизнь (от греч. «био» – жизнь, «сфера» – шар, оболочка)

Живые организмы населяют всю биосферу: это нижние слои атмосферы, вся гидросфера и верхние слои литосферы.

Жизнь существует в каждом уголке биосферы – и в вечных льдах Антарктиды, и среди горячих придонных потоков в глубинах океанов.



Биосфера 1

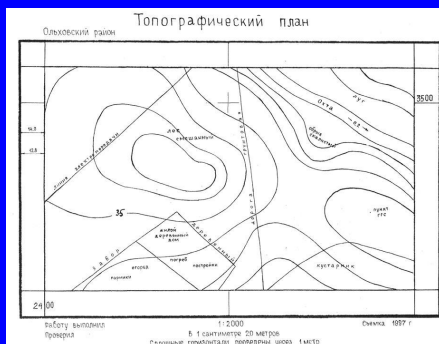
Самое большое млекопитающее Земли?

Синий кит

старт



Правильный ответ



План местности 2

Число, показывает во сколько раз изображение на плане уменьшено?

Масштаб

старт

60

30

0



Правильный ответ



Географическая карта 2

Длина экватора?

40 075 км.

старт

60

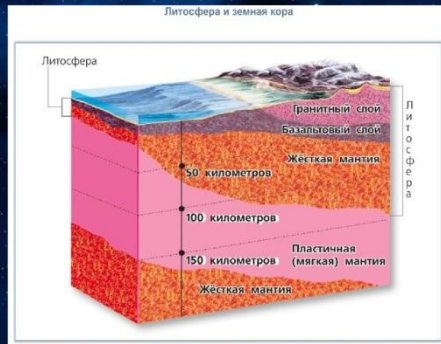
30

0



Правильный ответ

СТРОЕНИЕ ЛИТОСФЕРЫ



Литосфера 2

Прибор, регистрирующий землетрясения?

Сейсмограф

старт

60

30

0



Правильный ответ



Гидросфера 2

Самое большое по площади озеро на Земле?

Каспийское море



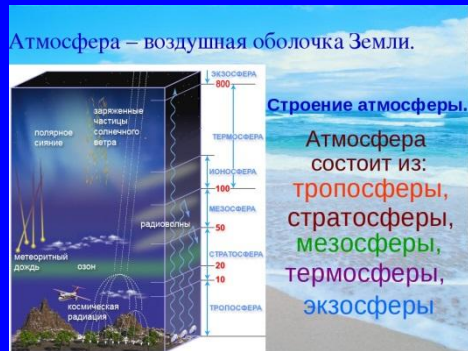
60

30

0



Правильный ответ



Атмосфера 2

Разница между самой
высокой и самой низкой
температурами?

Амплитуда

старт

60

30

0



Правильный ответ

Биосфера

Живая оболочка Земли, где распространена жизнь (от греч. «био» – жизнь, «сфера» – шар, оболочка)

Живые организмы населяют всю биосферу: это нижние слои атмосферы, вся гидросфера и верхние слои литосферы.

Жизнь существует в каждом уголке биосферы – и в вечных льдах Антарктиды, и среди горячих придонных потоков в глубинах океанов.



Биосфера 2

Самая холодная природная зона?

Антарктическая пустыня

старт

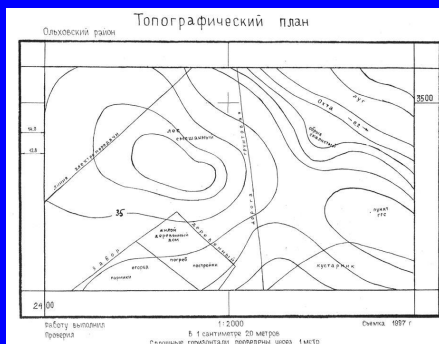
60

30

0



Правильный ответ



План местности 3

Превышение точки земной
поверхности над уровнем
моря?

Абсолютная высота точки

старт

60

30

0



Правильный ответ



Географическая карта

3

Вид карты с изображением стран мира и их столиц?

Политическая

старт

60

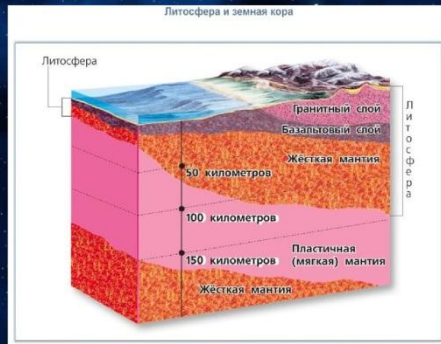
30

0



Правильный ответ

СТРОЕНИЕ ЛИТОСФЕРЫ



Литосфера 3

Часть вулкана, по которой
поднимается магма?

Жерло

старт

60

30

0



Правильный ответ



Гидросфера 3

Море, со всех сторон
окруженное сушей?

Внутреннее



60

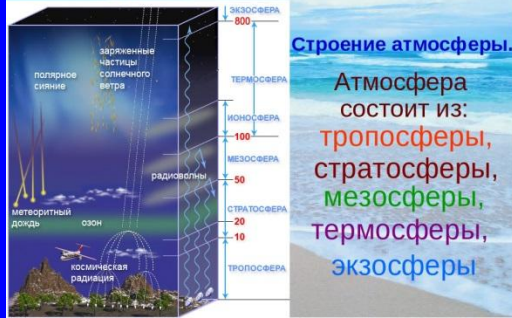
30

0



Правильный ответ

Атмосфера – воздушная оболочка Земли.



Строение атмосферы.

Атмосфера состоит из:
тропосферы,
стратосферы,
мезосферы,
термосферы,
экзосферы

Атмосфера 3

Нормальное атмосферное давление?

760 мм рт. ст.

старт

60

30

0



Правильный ответ

 **Биосфера** 

Живая оболочка Земли, где распространена жизнь (от греч. «био» – жизнь, «сфера» – шар, оболочка)

Живые организмы населяют всю биосферу: это нижние слои атмосферы, вся гидросфера и верхние слои литосферы.

Жизнь существует в каждом уголке биосферы – и в вечных льдах Антарктиды, и среди горячих придонных потоков в глубинах океанов.



Биосфера 3

Верхний слой земной коры, обладающий плодородием?

Почва

старт

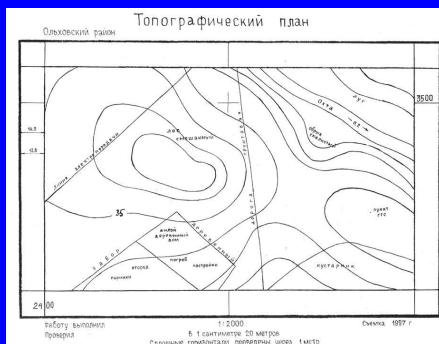
60

30

0



Правильный ответ



План местности 4

Угол, отсчитывается по часовой стрелке между направлением на север и предмет?

Азимут

старт

60

30

0



Правильный ответ



Географическая карта 4

Условная линия на карте или глобусе, соединяет северный и южный полюсы?

Меридиан

старт

60

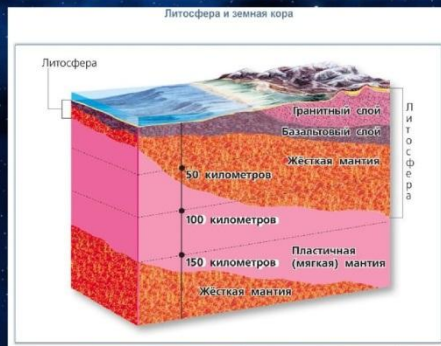
30

0



Правильный ответ

СТРОЕНИЕ ЛИТОСФЕРЫ



Литосфера 4

Самые длинные горы на
Земле?

Анды

старт

60

30

0



Правильный ответ



Гидросфера 4

Самое солёное море в мире?

Красное море



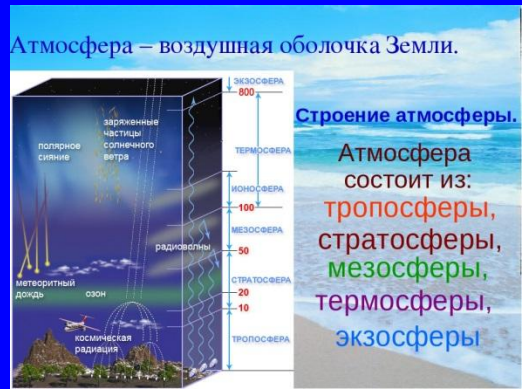
60

30

0



Правильный ответ



Атмосфера 4

Ветер, меняющий свое направление 2 раза в сутки?

Бриз

старт

60

30

0



Правильный ответ

Биосфера

Живая оболочка Земли, где распространена жизнь (от греч. «био» – жизнь, «сфера» – шар, оболочка)

Живые организмы населяют всю биосферу: это нижние слои атмосферы, вся гидросфера и верхние слои литосферы.

Жизнь существует в каждом уголке биосферы – и в вечных льдах Антарктиды, и среди горячих придонных потоков в глубинах океанов.



Биосфера 4

Где проявляется высотная
поясность?

В горах

старт

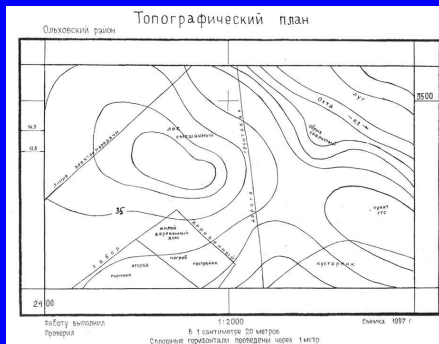
60

30

0



Правильный ответ



План местности 5

**УСЛОВНЫЕ ЛИНИИ, СОЕДИНЯЮТ
ТОЧКИ ЗЕМНОЙ ПОВЕРХНОСТИ,
ЛЕЖАЩИЕ НА ОДИНАКОВОЙ
ВЫСОТЕ?**

Горизонтали

старт

60

30

0



Правильный ответ



Географическая карта 5

Географические координаты объекта?

Широта и долгота

старт

60

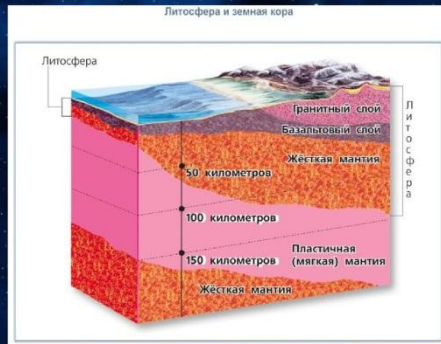
30

0



Правильный ответ

СТРОЕНИЕ ЛИТОСФЕРЫ



Литосфера 5

Прибор для изучения
рельефа дна океана

Эхолот

старт

60

30

0



Правильный ответ



Гидросфера 5

Самый высокий водопад в мире?

вдп. Анхель



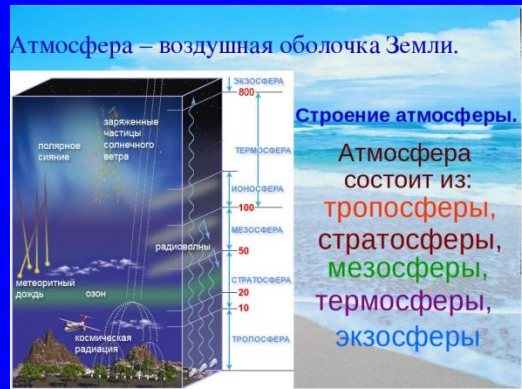
60

30

0



Правильный ответ



Атмосфера 5

Состояние тропосферы в данное время в данном месте?

Погода

старт

60

30

0



Правильный ответ

 **Биосфера** 

Живая оболочка Земли, где распространена жизнь
(от греч. «био» – жизнь, «сфера» – шар, оболочка)

Живые организмы населяют всю биосферу: это нижние слои атмосферы, вся гидросфера и верхние слои литосферы.

Жизнь существует в каждом уголке биосферы – и в вечных льдах Антарктиды, и среди горячих придонных потоков в глубинах океанов.



Биосфера 5

Документ, в который занесены исчезающие виды растений и животных?

Красная книга

старт

60

30

0



Правильный ответ

Как играть

- ❑ В игре могу принимать участие 2-3 команды.
- ❑ Выбрав категорию и цену вопроса вы попадаете на слайд с заданием. Сразу же нажмите кнопку «старт», чтобы включить таймер, по которому можно засекаеть время на обдумывание (30-60 секунд).
- ❑ По истечении 60 секунд правильный ответ появляется автоматически. Если ответ дан командой раньше проверить правильность ответа можно щелчком по кнопке «правильный ответ».
- ❑ Вернувшись в главное меню, введите с клавиатуры количество заработанных баллов в соответствующее номеру команды окошко. Не забывайте это делать каждый раз (суммировать и вводить).

