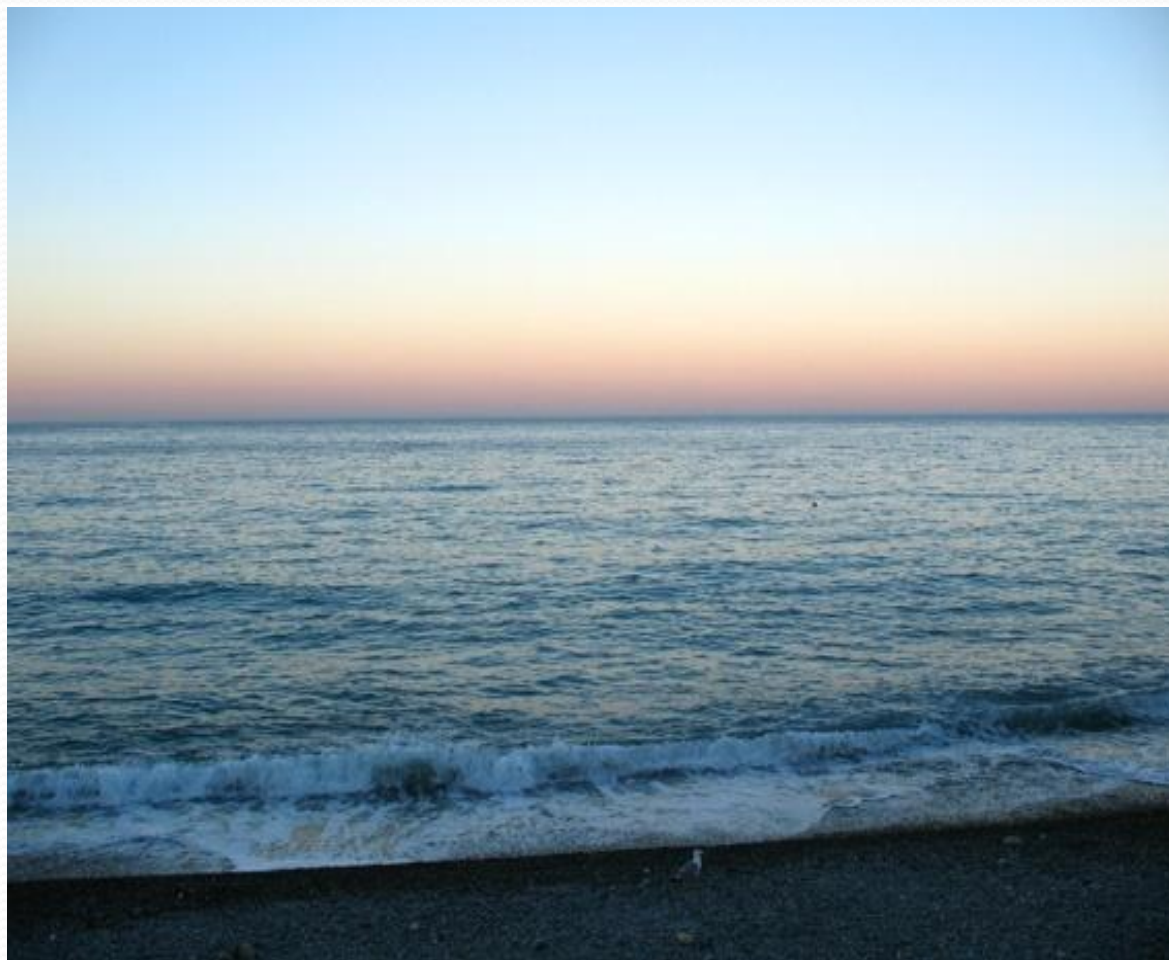
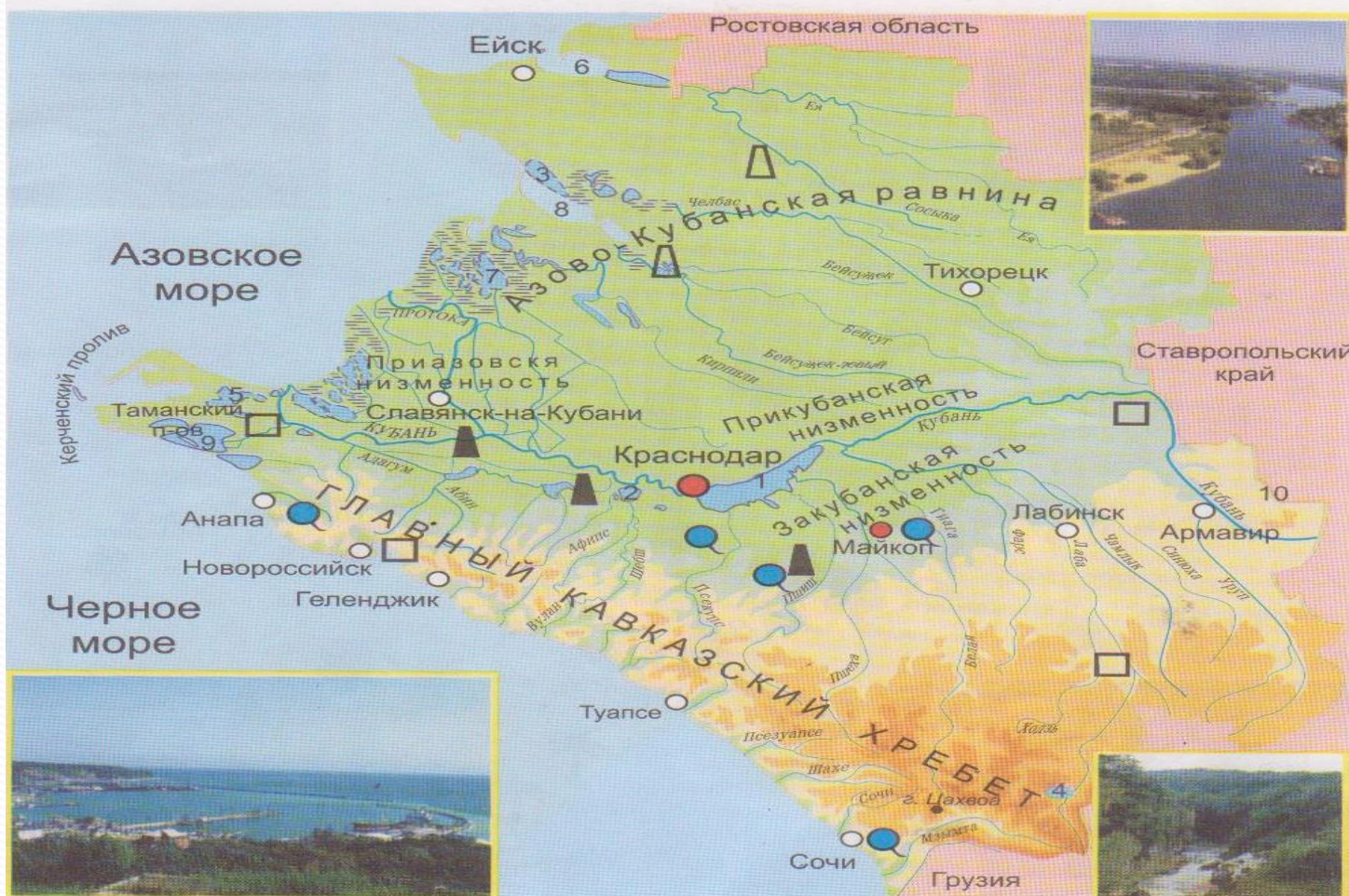


«Водоёмы Краснодарского края. Охрана водоёмов»



Водоёмы Краснодарского края на карте

Карта-схема водоемов и полезных ископаемых



ВОДОЕМЫ

Естественные

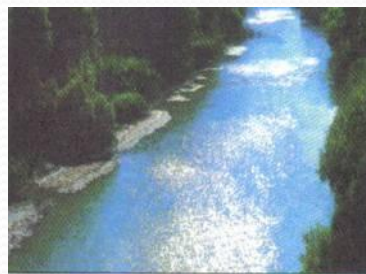
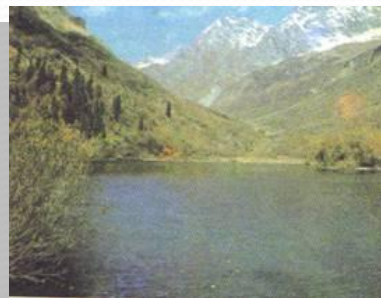
Искусственные

Моря

Озера

Реки

Водохранилища,
пруды



**соленая
вода**

**пресная
вода**



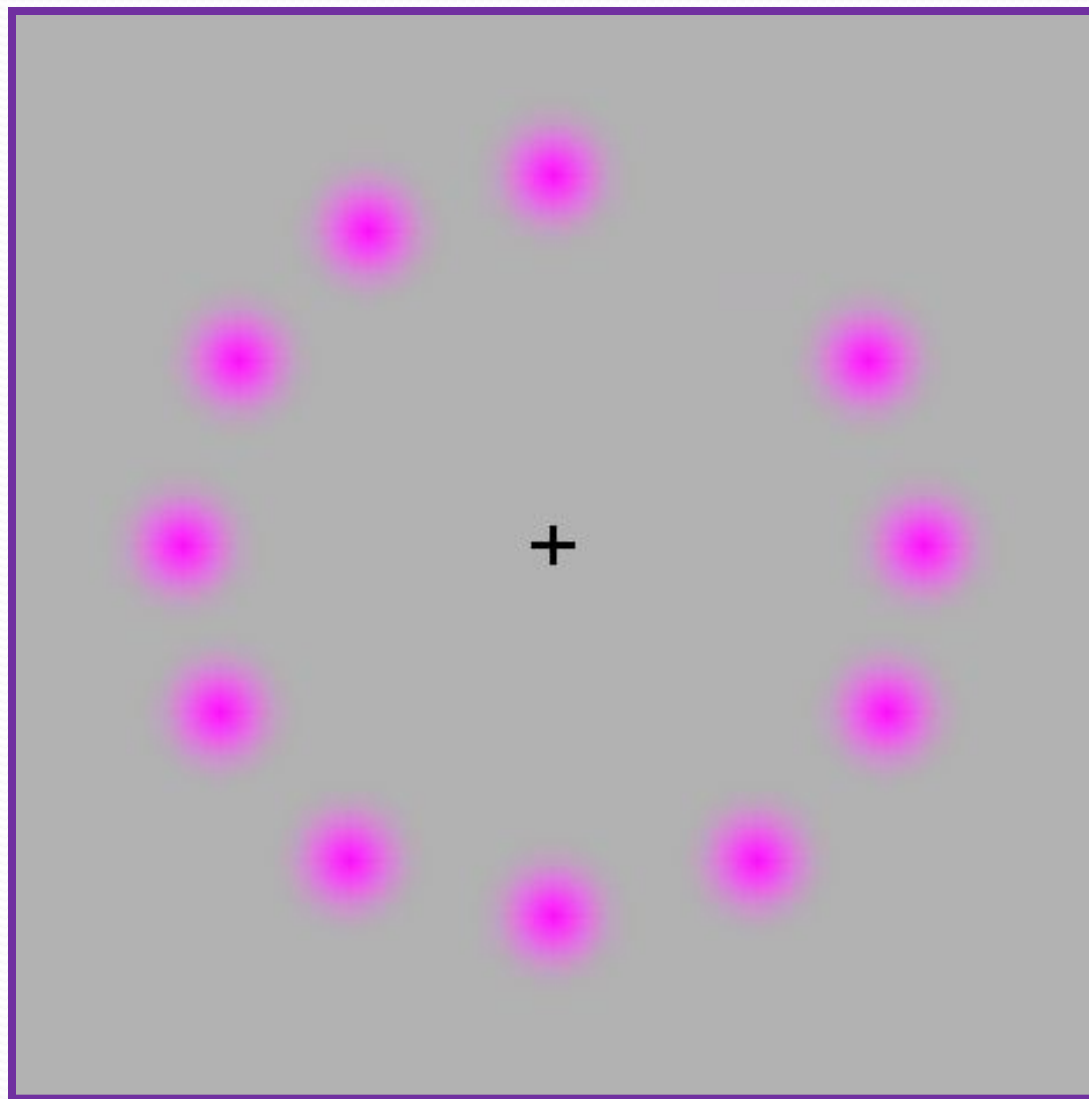
Животный мир Чёрного моря



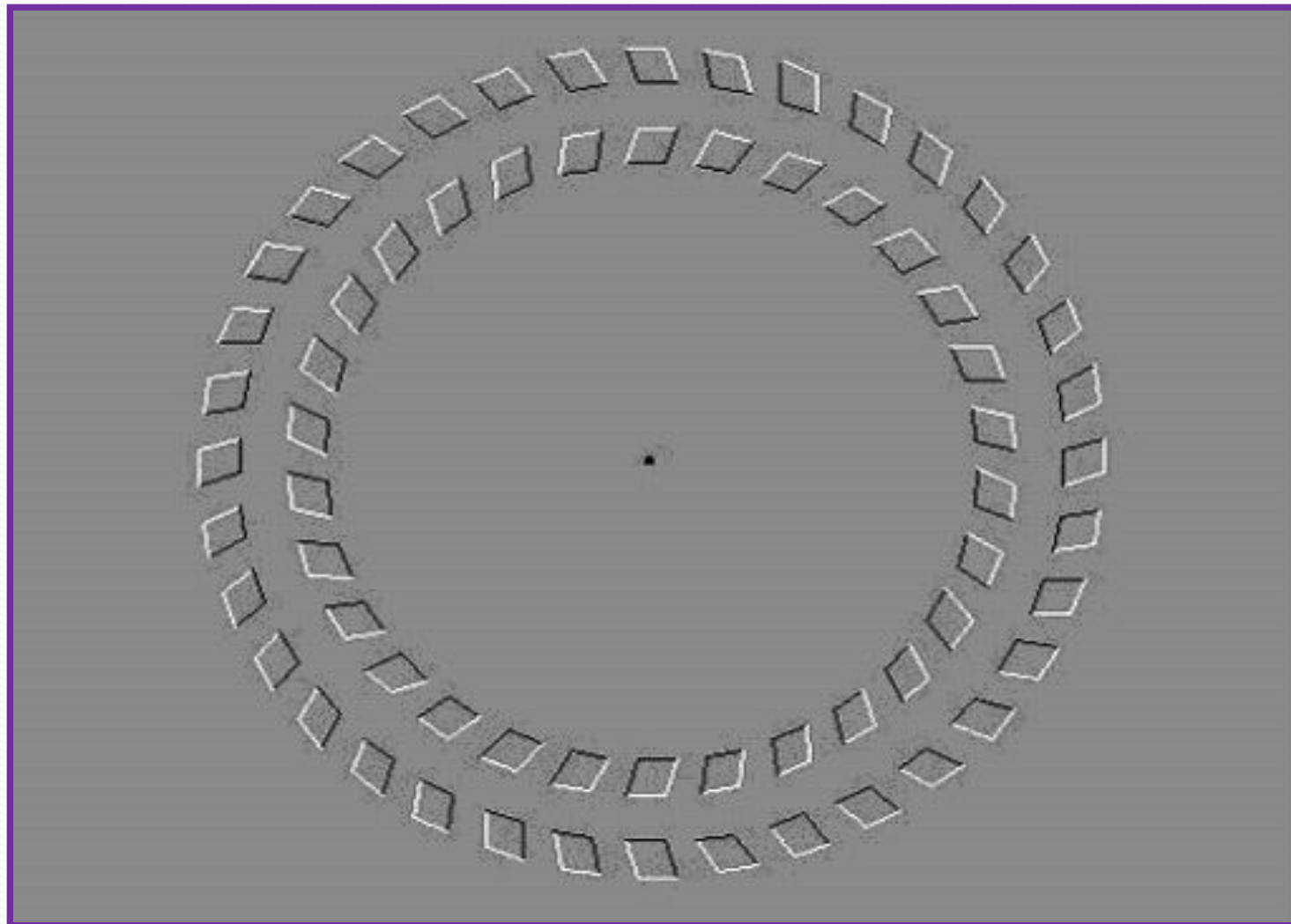
Карта р.Кубань



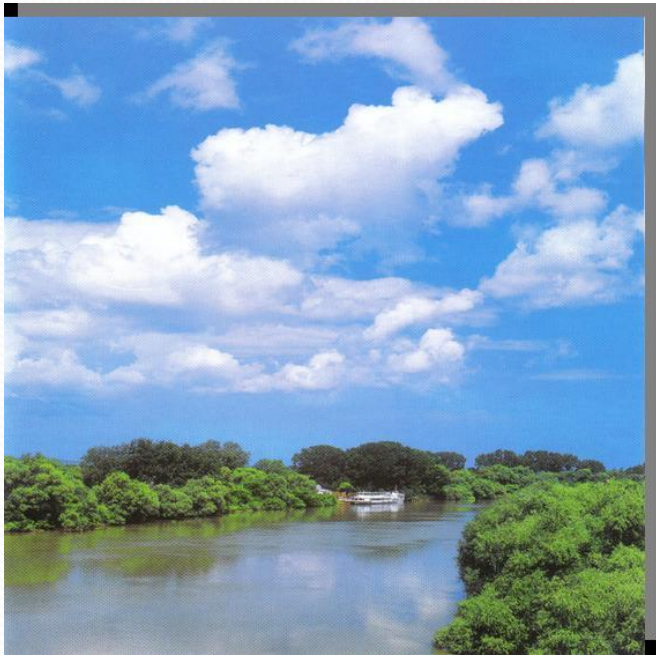
Смотрите только на плюс в центре рисунка



Смотрите только на точку в центре рисунка.
Подвигайте при этом головой вперед-назад.



Река Кубань- одна из крупнейших рек Северного Кавказа



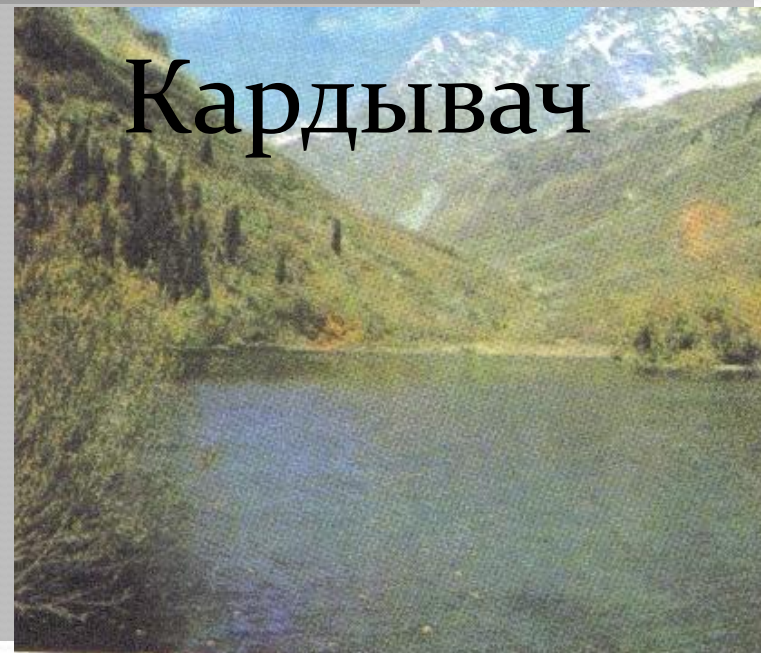
Озёра



Абрау



Ханское



Кардывач

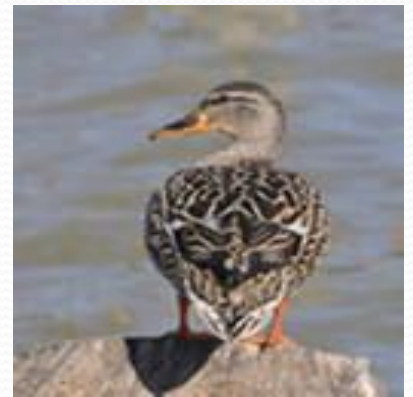


Кизилташский лиман

Птичий базар на Кирпильском лимане



Растительный и животный мир плавней



Краснодарское водохранилище



Большой вред водоемам приносят сточные воды фабрик и заводов и нефтяные продукты. От них гибнут растения, погибают рыбы и животные. При вырубке леса реки и озера сильно мелеют.

- Что для охраны водоемов могут сделать взрослые и дети?



Проблемы водоёмов Краснодарского края

- 1. Загрязнение (Производственные отходы, сточные воды, в сельском хозяйстве используются минеральные удобрения, вещества, борющиеся с сорняками – всё в водоёмы).
- 2. Заиление
- 3. Строительство водохранилищ зарегулировало сток воды, скорость течения уменьшилась, вода не очищается.
- 4. Уменьшение скорости течения



Загрязнение окружающей среды
© Филипп Явдашевский / Фотобанк Лори

“Правила поведения у водоема”

- Не бросай мусор в воду.
- Не оставляй мусор на берегу.
- Не мой велосипед и другие транспортные средства в водоемах.

Берегите водоёмы !

