

Интерактивная игра-  
викторина по географии  
( «Своя игра» )  
для 8-9 класса

Геопространство  
России

10

20

30

40

50

60

Географические  
названия

10

20

30

40

50

60

Рельеф

10

20

30

40

50

60

Липецкая область

10

20

30

40

50

60

Климат

10

20

30

40

50

60

Природные  
ресурсы

10

20

30

40

50

60

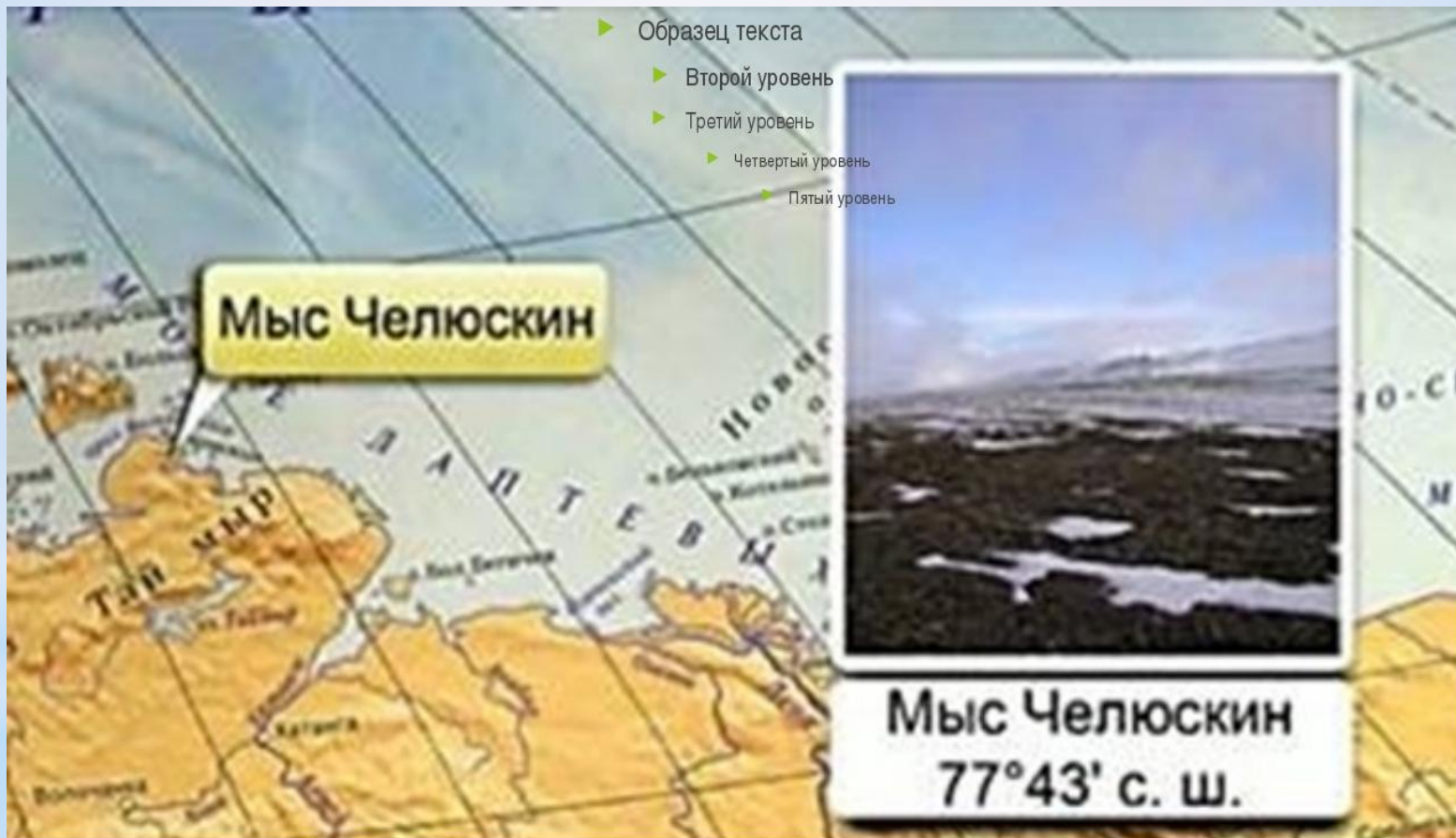
1  
0

Крайняя северная материковая точка России, мыс Челюскин, находится на этом полуострове

ОТВЕТ

1  
0

# полуостров Таймыр



вопросы

2  
0

С двумя государствами,  
соседами первого порядка,  
Россия имеет исключительно  
морскую границу. Что это за  
страны?

ОТВЕТ

2  
0

# США и Япония



----- Линия разграничения по соглашению 1990 г.      - - - - - Срединная линия

**Участки, потерянные СССР/Россией по Соглашению 1990 г.:**

■ В экономической зоне      ■ На континентальном шельфе

Линию 1867 г. провели после передачи США Аляски - по справедливости. А в 1990-м, в угоду американцам - по прямой

вопросы

3

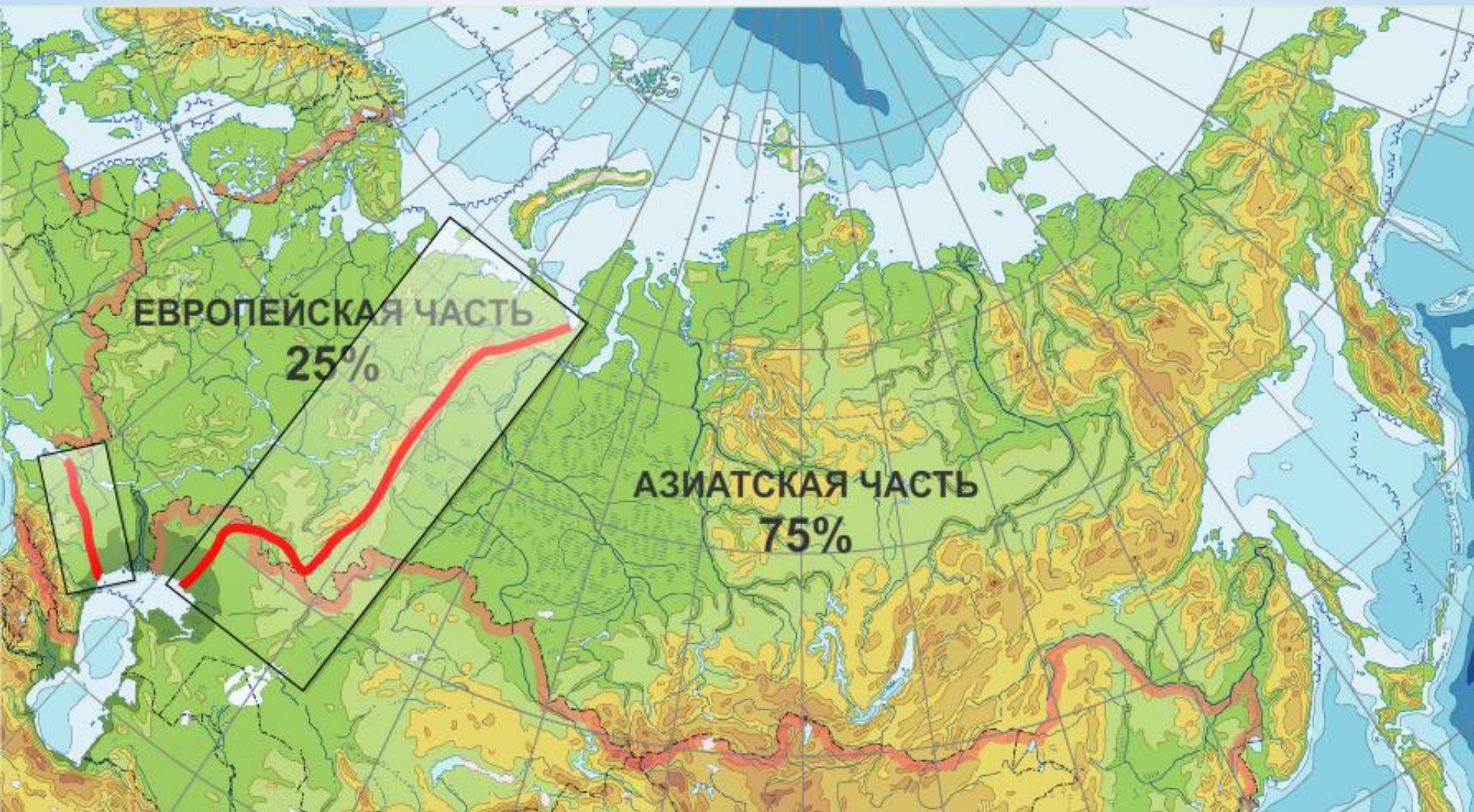
0

Территория России

преимущественно располагается

в этой части света

ОТВЕТ





4  
0

Жители этой области  
последними в России встречают  
Новый Год

ОТВЕТ

# 4 Калининградская область

0



ВОПРОСЫ

5  
0

Площадь государственной территории России примерно равна площади материка Южная Америка и составляет

ОТВЕТ

5  
0

17,1 млн кв.км. (~17)



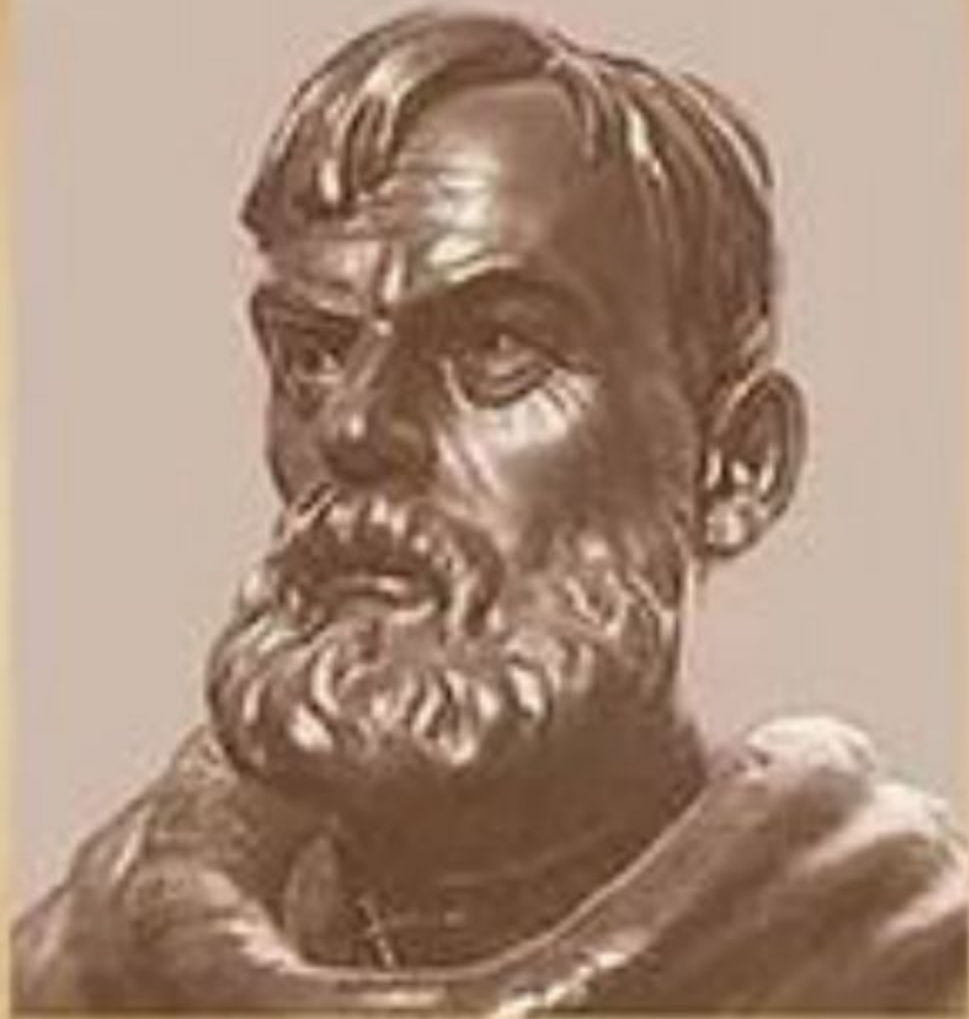
вопросы

6

0

Этот известный русский мореплаватель первым прошёл Берингов пролив и первым достиг самой восточной материковой точки России в 1648 году

ОТВЕТ



**Семён Иванович Дежнёв**

вопросы

1

0

Научная дисциплина,  
изучающая географические  
названия: их происхождение,  
развитие и использование.  
Объединяет в себе лингвистику  
(языкознание), географию и  
историю

ОТВЕТ

1  
0

# Топонимика



ВОПРОСЫ



2

По одной из версий, эти острова получили название по своей характерной особенности: их вулканические вершины «курятся», т.е. дымятся. Относятся к Сахалинской области России

ОТВЕТ

2  
0

# Курильские острова



ВОПРОСЫ

3

0 Название этого города в Челябинской области говорит о многом: о близ расположенном месторождении железных руд, а так же о хоккейной команде, имеющей название «Металлург»

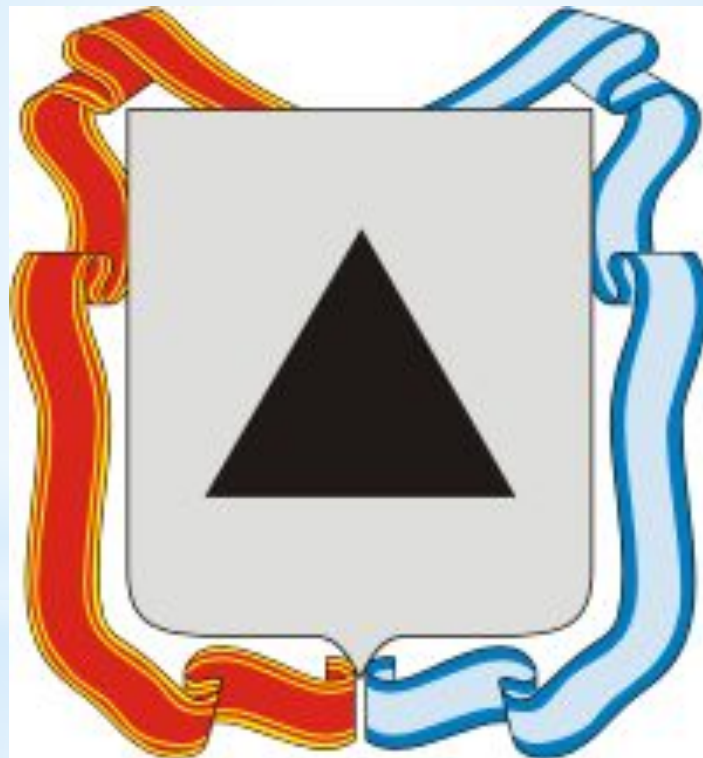
ОТВЕТ

3

Магнитогорск

0

(Челябинская область)



вопросы

4

0

Этим словом называют пологие  
горные вершины на Урале:

*Константинов ... , Денежкин ... ,  
Конжаковский ... , Казанский ... .*

ОТВЕТ

4

0

# «КАМЕНЬ»



ВОПРОСЫ

5

0 У этой горы, находящейся в пределах России, много общего с высочайшей вершиной Европы – горой Монблан: значение названия («белая гора»), а так же абсолютная высота (около 4,5 км)

ОТВЕТ

5  
0

# гора Белуха (4506 м)



ВОПРОСЫ



6

0

Небольшой городок на востоке Вологодской области, назван по расположению в устье реки Юг.

Наибольшую популярность город приобретает в канун Нового Года

ОТВЕТ

# 6 0 город Великий Устюг



ВОПРОСЫ

1  
0

Древнейшая эра в истории (геологии) Земли. Охватывает временной промежуток от 4 до 2,5 млрд лет назад

ОТВЕТ

# Архейская эра

ГЕОХРОНОЛОГИЧЕСКАЯ ТАБЛИЦА

ЭРА (группа)	Длительность (млн лет)	ПЕРИОД (система)	Длительность (млн лет)
КАЙНО- ЗОЙСКАЯ KZ	около 70	Четвертичный - Q	0.75
		Неогеновый - N	25
		Палеогеновый - P	41
МЕЗО- ЗОЙСКАЯ MZ	165	Меловой - K	70
		Юрский - J	55-58
		Триасовый - T	40-45
ПАЛЕО- ЗОЙСКАЯ PZ	330	Пермский - P	45
		Каменноугольный - C	65-70
		Девонский - D	55-60
		Силурийский - S	35
		Ордовикский - O	60-70
		Кембрийский - E	70-80
ПРОТЕРОЗОЙСКАЯ ЭРА - PR			2100 ± 100
АРХЕЙСКАЯ ЭРА - AR			более 1800

2

0 Самая глубокая скважина в мире, расположенная на севере Европейской части страны. Её окончательная глубина составляет 12 262 метра. В настоящее время заброшена

ОТВЕТ

# 2 0 Кольская сверхглубокая скважина



ВОПРОСЫ

3  
0

Это самый высокий  
действующий вулкан на  
Евразийском континенте.

Одновременно это и  
высочайшая вершина России за  
пределами Кавказа. Находится  
на полуострове Камчатка

ОТВЕТ

# 3 вулкан Ключевская Сопка

0



вопросы



4

0 Глубочайшая впадина в земной коре, не только в пределах России, но и на Земле – это озеро Байкал (1637 м или -1185 м относительно уровня моря). Однако, самое низкое место на суше в России имеет отметку всего -28 м и называется

ОТВЕТ

# 4 Прикаспийская низменность

0



ВОПРОСЫ

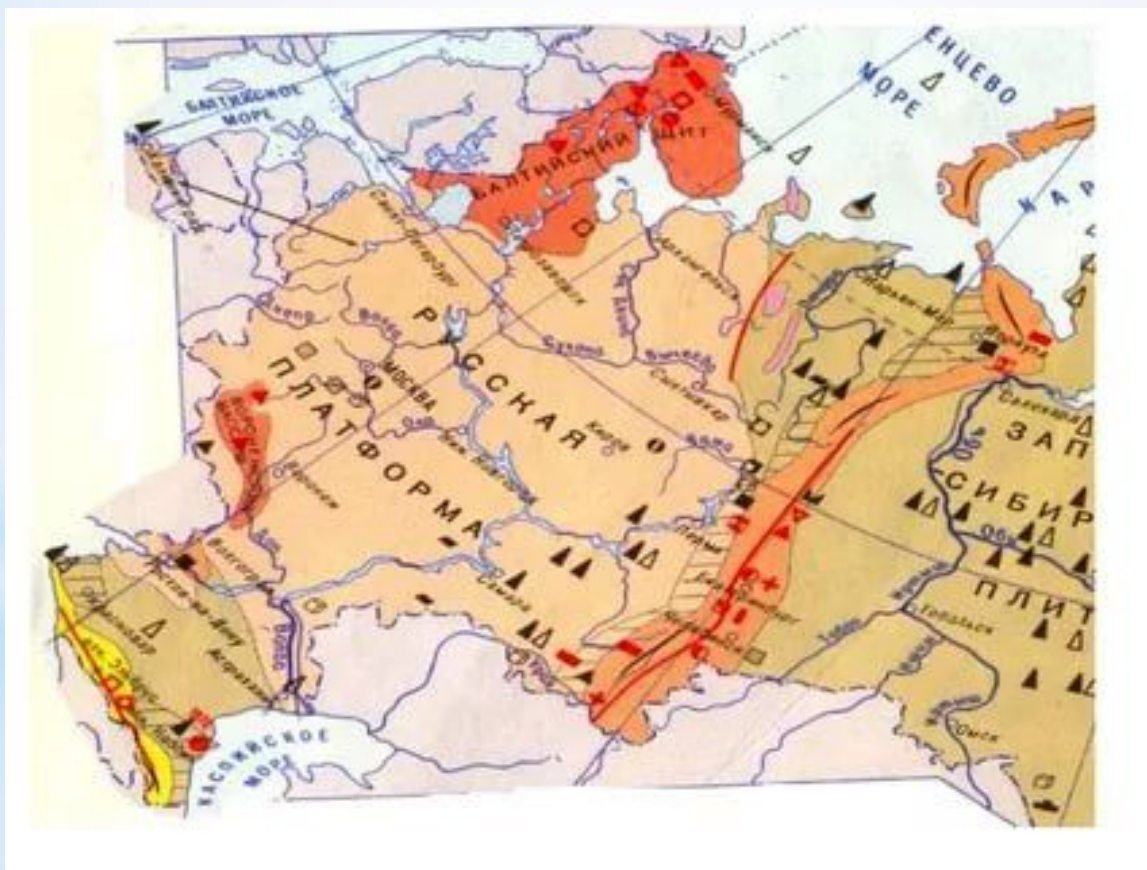
5  
0

Выступы кристаллического  
фундамента на поверхность

ОТВЕТ

50

# ЩИТ



вопросы

**6 Щиты древних платформ,  
отглаженные и отполированные  
движением ледника**

6  
0

# «Бараньи лбы»



ВОПРОСЫ

1  
0

# Крупное водохранилище Липецкой области

ОТВЕТ

# 1 Матырское водохранилище

0



вопросы



2

0

Самая длинная и многоводная  
река Липецкой области

ОТВЕТ

2

0

# Река Дон



ВОПРОСЫ

3

0

Чем представлен рельеф  
Липецкой области?

ОТВЕТ

3

0

Окско-Донская равнина

Среднерусская возвышенность

вопросы

4

0

Достопримечательностью  
какого района Липецкой области  
является Сафари-парк  
«Кудыкина гора»

ОТВЕТ

# 4 Задонского района

0



ANDREY VASILSKOV | VASILSKOVPHOTO.RU

ВОПРОСЫ

5  
0

Сколько лет исполнится  
Липецкой области  
6 января 2019 года?

ОТВЕТ

**6 января 2019 года  
исполнится  
65 лет Липецкой области.**





6

0

Об этом природном богатстве  
говорят: «Он дороже угля,  
дороже нефти, дороже золота».

О чем высказывание.

ОТВЕТ

6  
0

# Чернозем.



ВОПРОСЫ

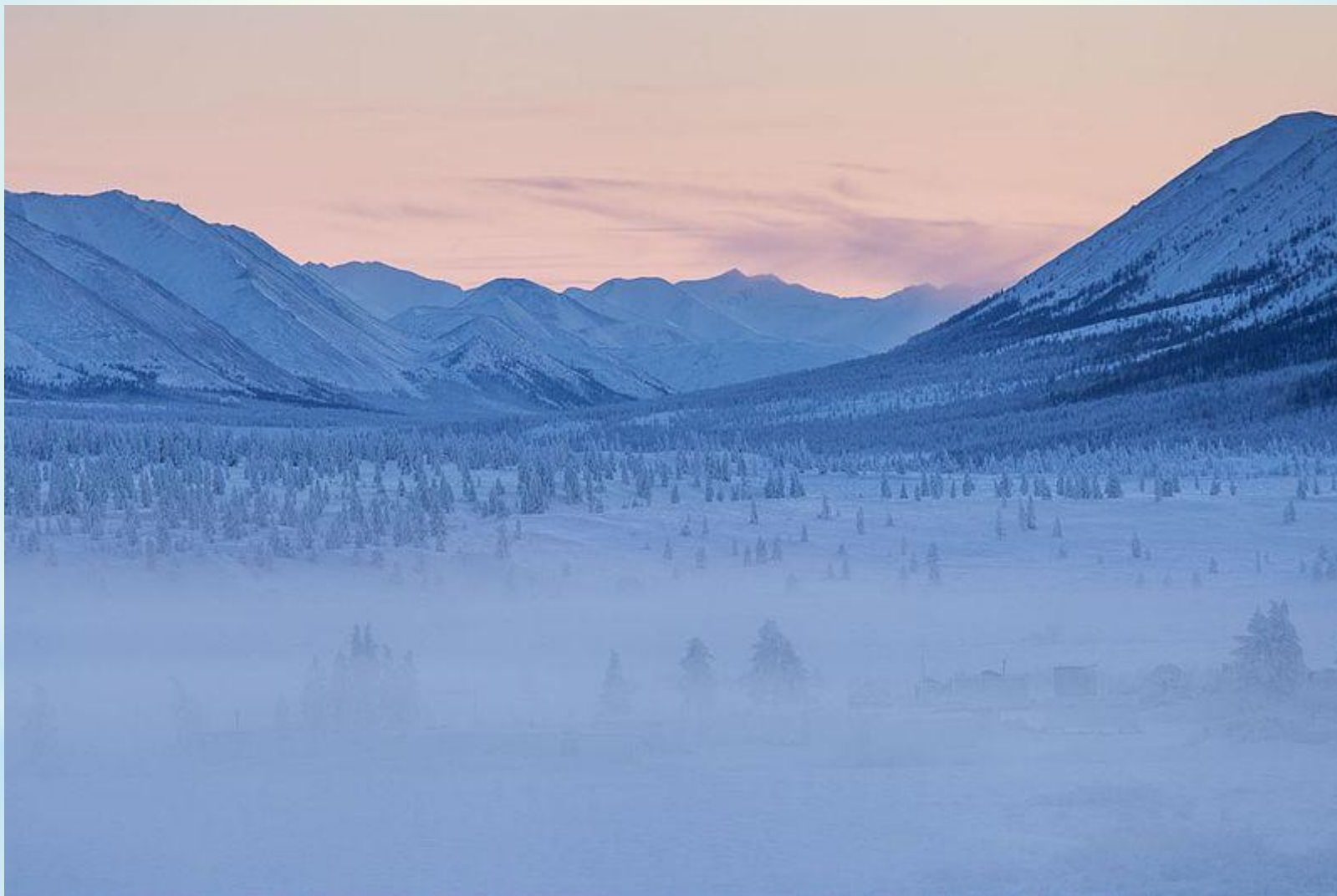
1  
0

«Полюс холода» России с  
минимальной  
зарегистрированной  
температурой  $-71^{\circ}\text{C}$

ОТВЕТ

# 1 Оймякон

0



вопросы

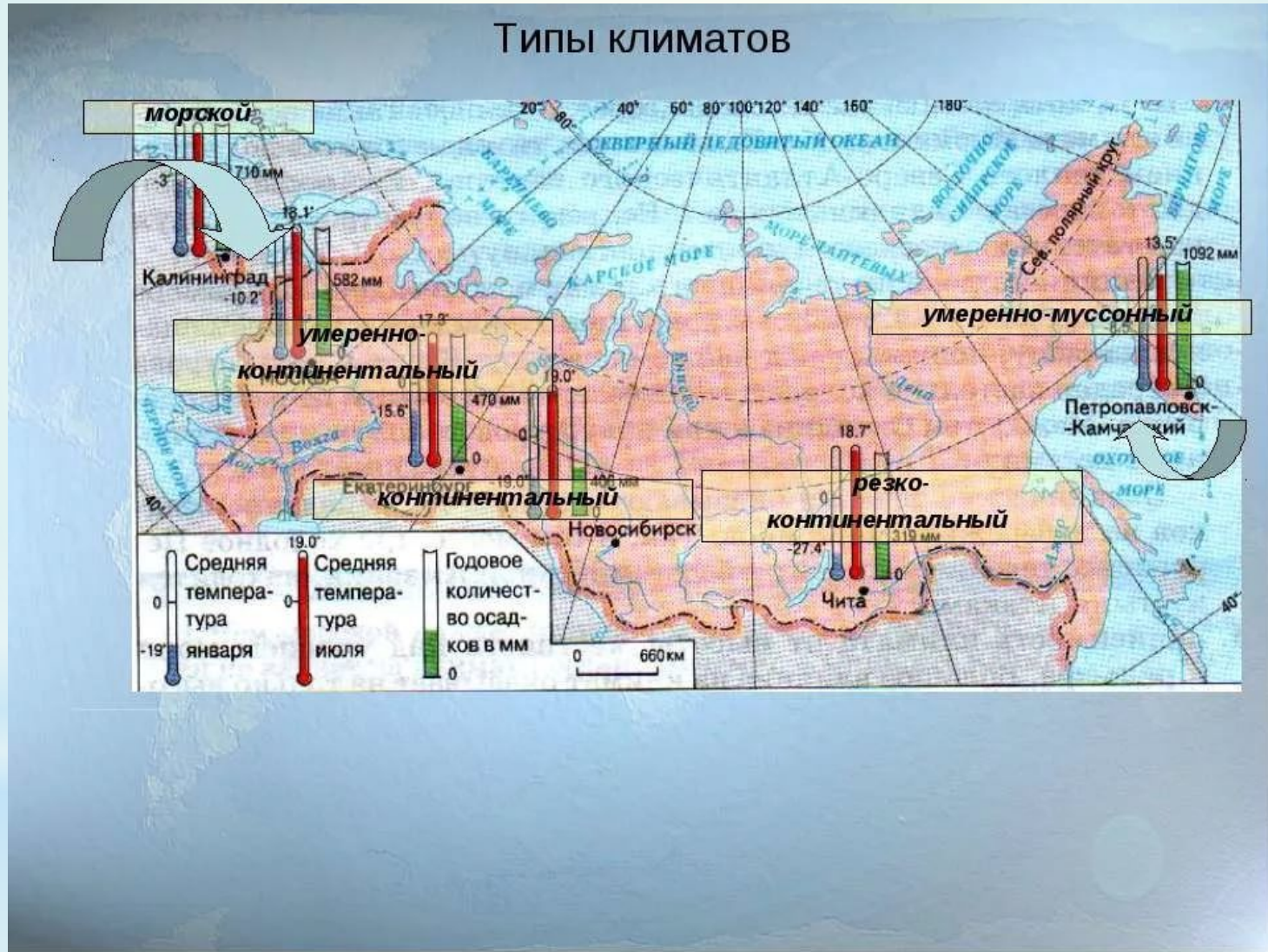
2

Свойство климата внутренних областей материков, характеризующееся стабильно жарким летом, стабильно морозной зимой и малым количеством осадков

ОТВЕТ

2  
0

# Континентальность



вопросы

3

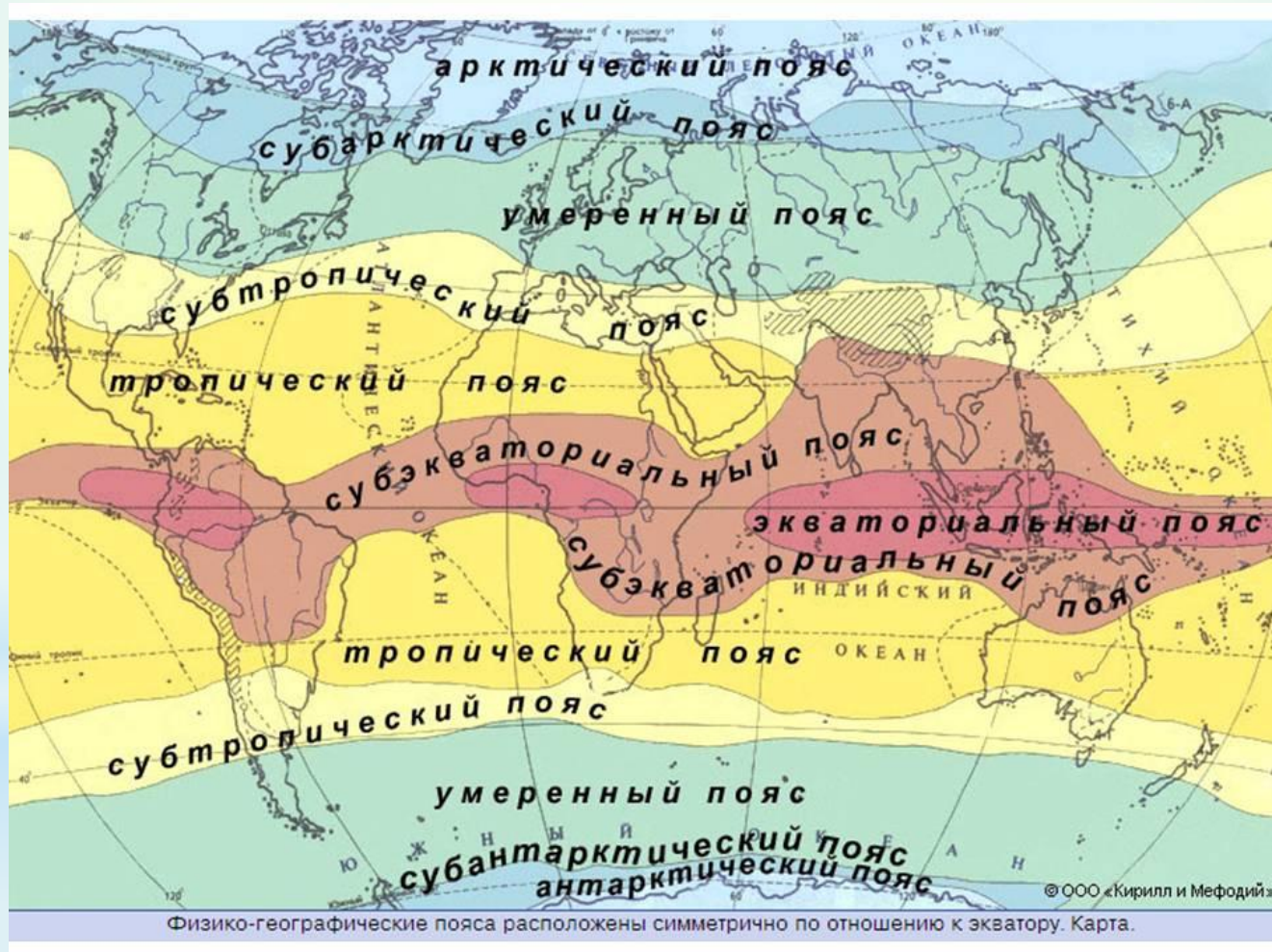
0

Именно этот широтный тип  
воздушных масс территориально  
преобладает в России

ОТВЕТ

# 3 0

# Умеренные воздушные массы





4  
0

Восходящий атмосферный вихрь  
с низким давлением в центре

ОТВЕТ

4  
0

# ЦИКЛОН



ВОПРОСЫ

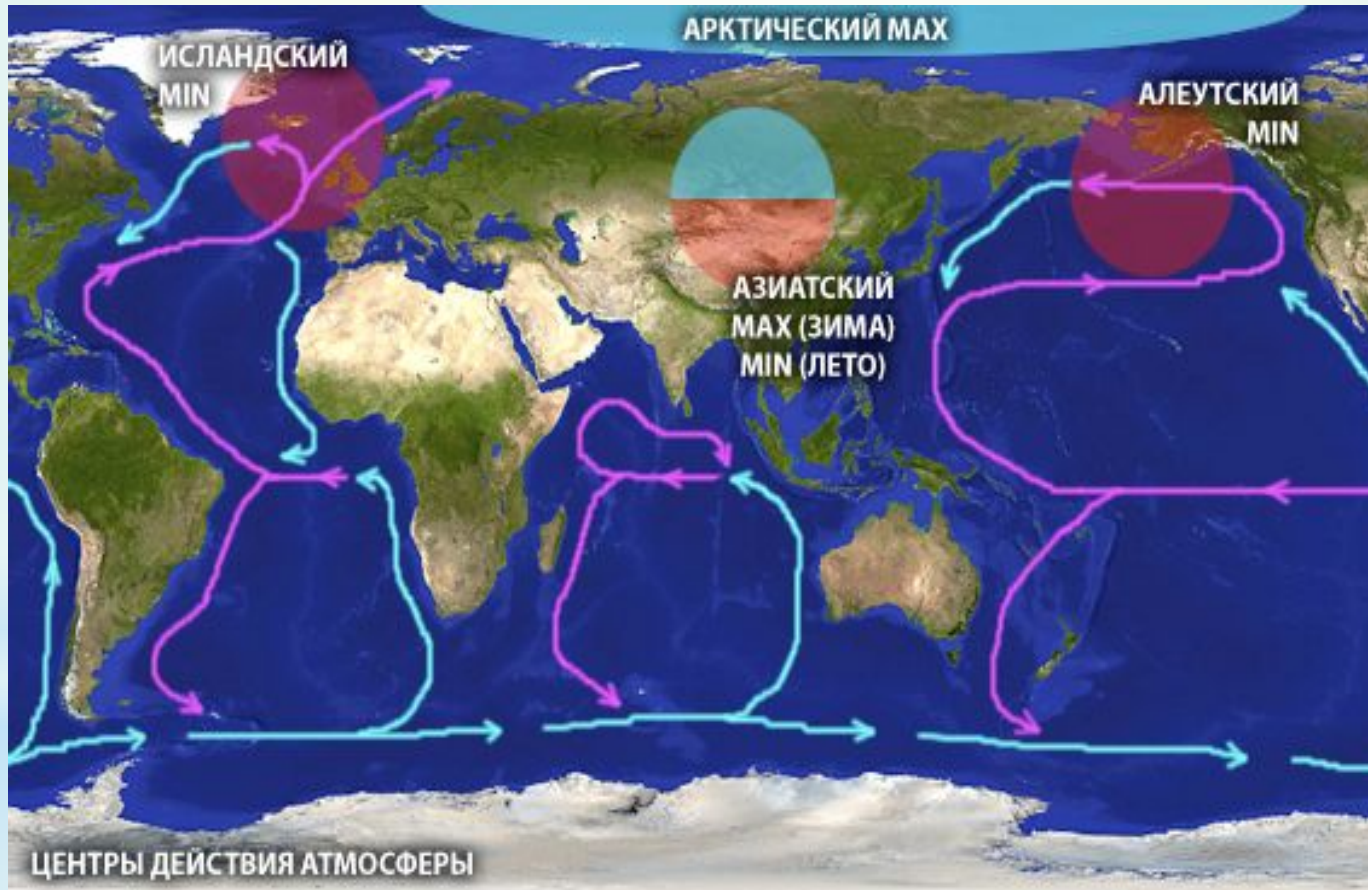
5

0 Обширная область высокого давления, которая находится над Центральной Азией и Сибирью в течение почти всего зимнего периода, и формирует здесь очень морозную и сухую погоду

ОТВЕТ

# 5 0

## Азиатский максимум (азиатский антициклон)



ВОПРОСЫ

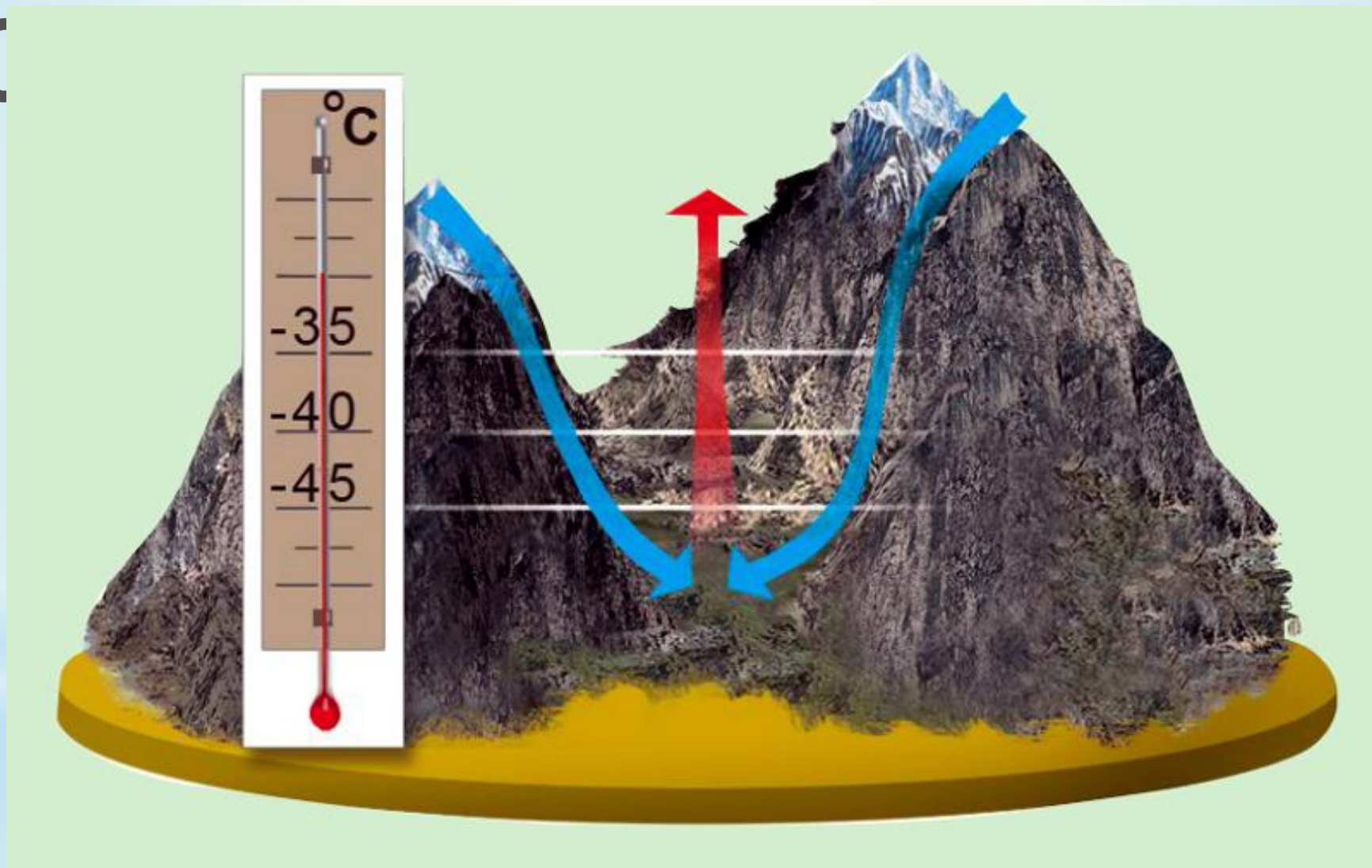
6

0 Повышение температуры с высотой. Формируется за счёт выталкивания холодным (т.е. тяжёлым) воздухом тёплого (т.е. лёгкого) воздуха из межгорных котловин восточной части России

ОТВЕТ

6

# Инверсия



ВОПРОСЫ

1  
0

По запасам этого горючего  
природного ресурса Россия  
занимает первое место в мире

ОТВЕТ

1  
0

## Природный газ



вопросы



2

0

Категория природных ресурсов, различных по свойствам и применению: горючие, рудные и нерудные. У них есть одно общее - все они залегают в недрах Земли

ОТВЕТ

# 1 Минеральные ресурсы 0 (полезные ископаемые)



ВОПРОСЫ

3

0

Первый используемый  
человеком ископаемый вид  
топлива. Именно он позволил  
совершить промышленную  
революцию

ОТВЕТ

3  
0

# Каменный уголь



ВОПРОСЫ

4

0

Климат, энергия ядерных связей,  
солнце, а так же энергия ветра,  
приливов и отливов, морских  
течений – всё это один тип  
природных ресурсов

ОТВЕТ

# 4 Неисчерпаемые природные 0 ресурсы



ВОПРОСЫ

5

0

Горючий природный ресурс,  
образованный из неполного  
разложения растений в условиях  
болот.

ОТВЕТ

# Торф

## ТОРФ

Верховой



Низинный





## 6 Ископаемая смола.

Используется для изготовления ювелирных изделий, лекарств.

Имеет много поэтических названий — «слёзы моря», «дар солнца» и т. д. В России крупнейшее месторождение находится в Калининградской области

ОТВЕТ

6  
0

# Янтарь



ВОПРОСЫ

**7** Алмаз и этот минерал имеют  
**0** простой химический состав:  
состоят из одного элемента —  
углерода (C). Если алмаз  
твердый (10 по шкале Мооса) и  
прозрачный, то этот минерал  
мягкий (1 по шкале Мооса),  
жирный на ощупь и чёрного  
цвета

ОТВЕТ

7  
0

# Графит



ВОПРОСЫ

Источники информации:

- <https://ru.wikipedia.org> — универсальная энциклопедия;.