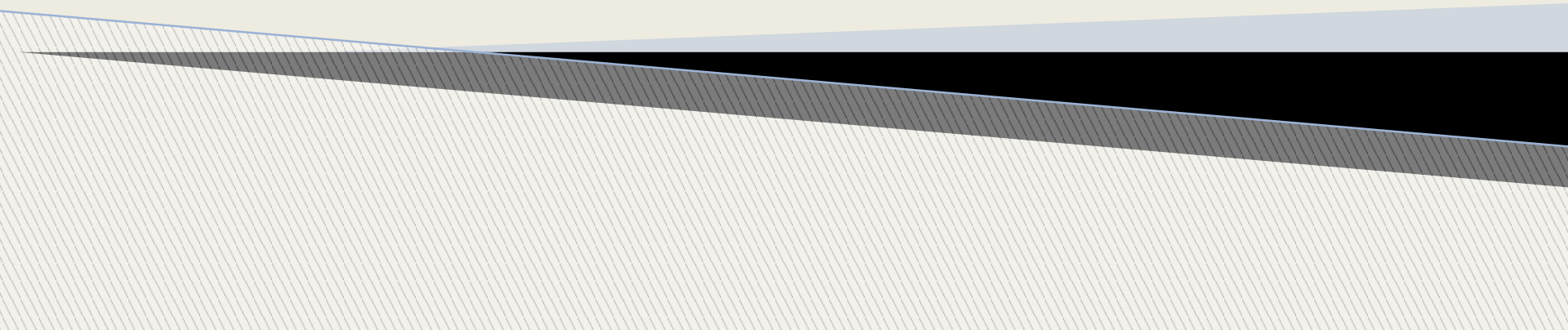


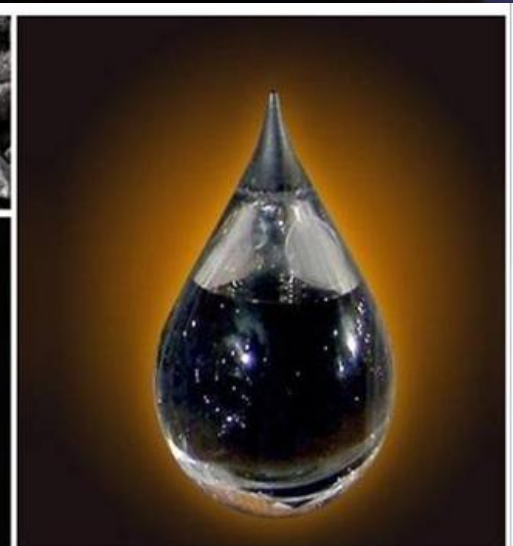
**Европейский Север
Пространство
Европейского Севера**





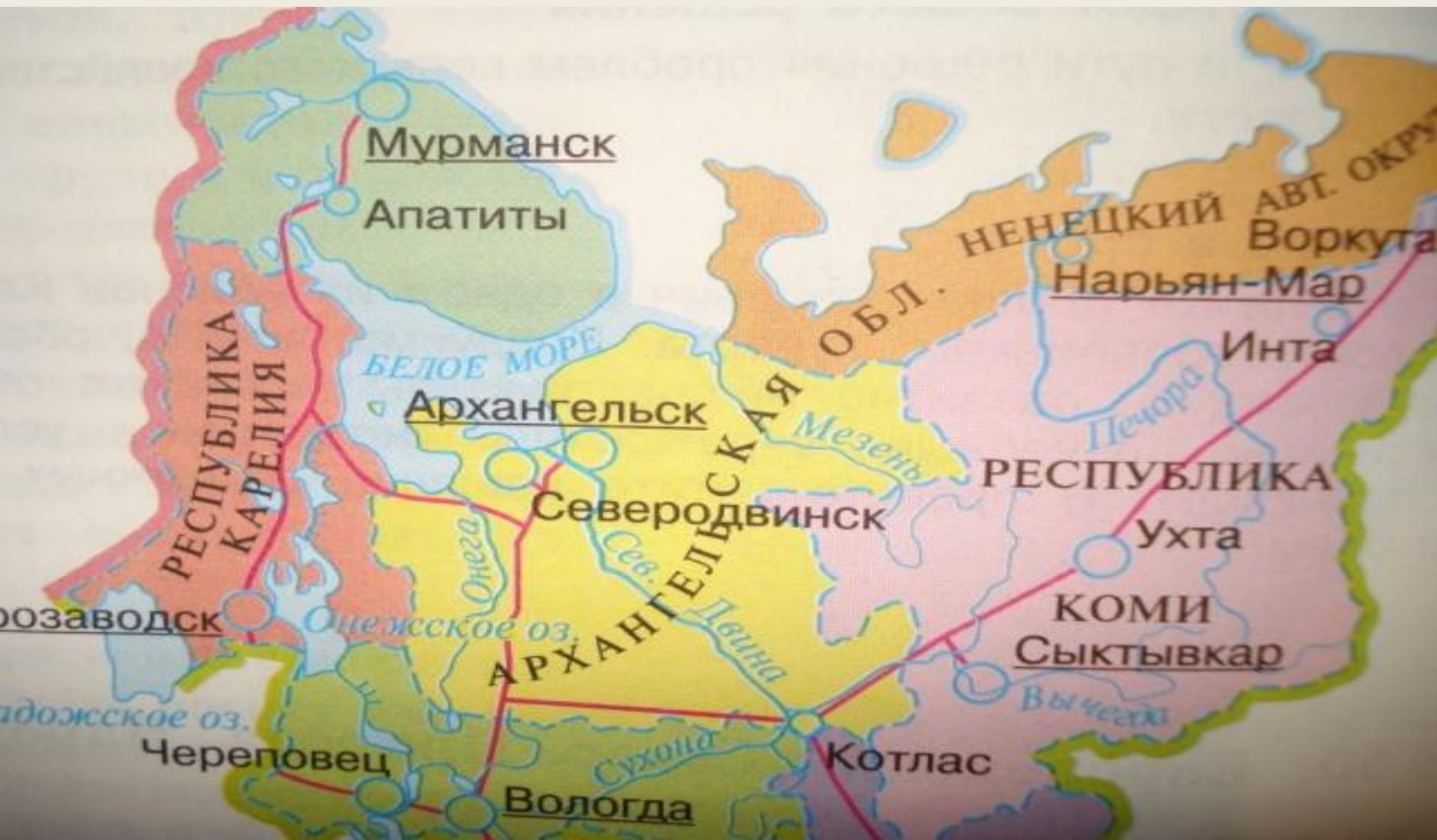






Состав Европейского Севера

(2 республики, 1 автономный округ, 3 области)



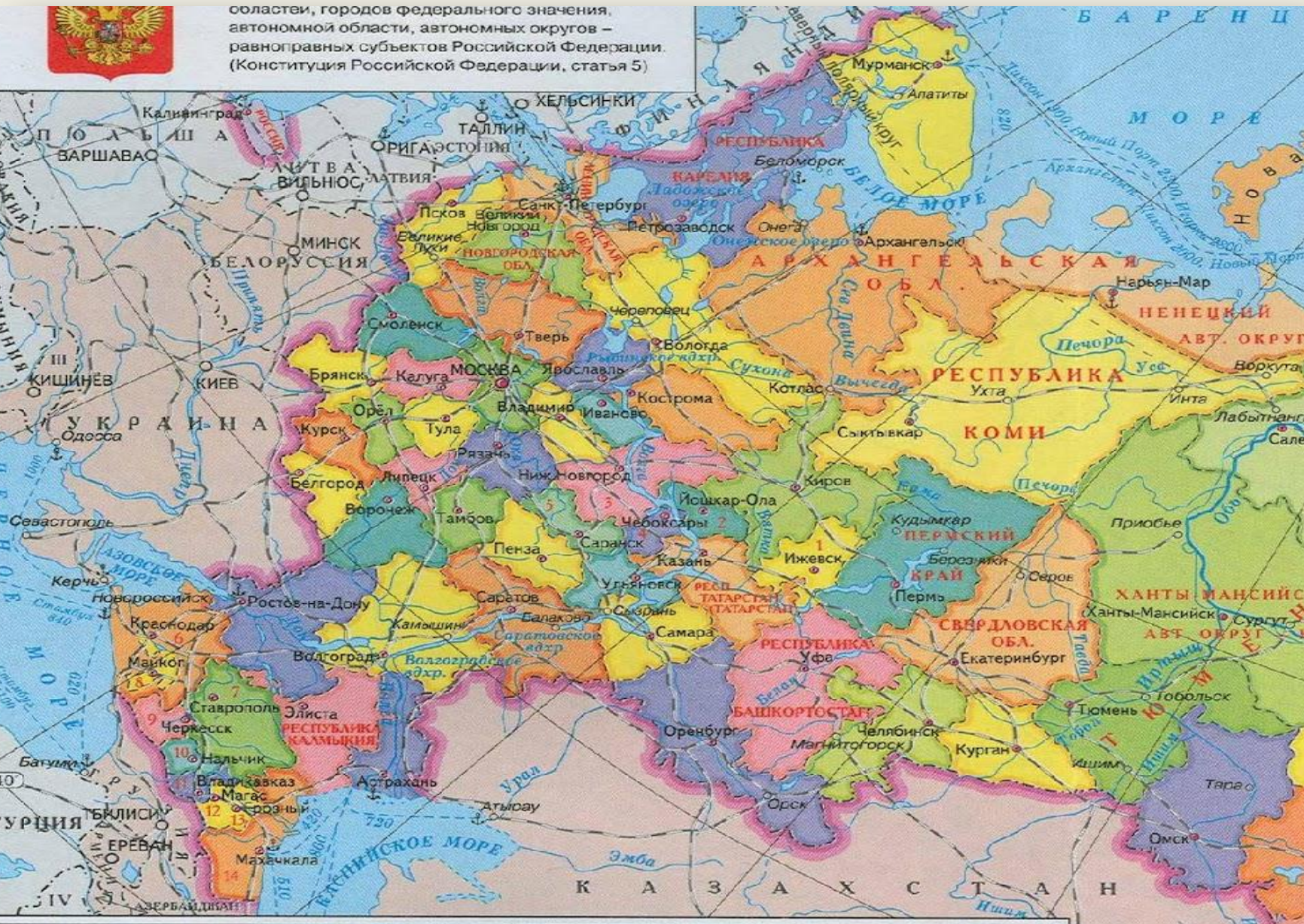
Состав Европейского Севера

Субъект Федерации	Центр субъекта	Площадь, кв.км	Население тыс. человек (2019 г.)
Республика Карелия	Петрозаводск	172 400	617
Архангельская область	Архангельск	410 700	1144
Республика Коми	Сыктывкар	144 900	830
Вологодская область	Вологда	415 900	1167
Мурманская область	Мурманск	145 700	748
Ненецкий автономный округ (в составе Архангельской области)	Нарьян-Мар	176 700	43

Границы Европейского севера



областей, городов федерального значения, автономной области, автономных округов – равноправных субъектов Российской Федерации. (Конституция Российской Федерации, статья 5)



Главные черты географического положения Европейского Севера

Задание

1. Используя рубрику «Читаем карту» (с 118-119), физическую карту (рис. 50 учебника), карту «Районы России» (с. 236 учебника), определить географическое положение Европейского Севера.
2. Главные черты ГП показать схематично.
3. Сделать вывод

Главные черты географического положения Европейского Севера

--	--	--	--

Экономико-географическое положение района

- ЭГП СЭР – выгодное, чему способствуют:
- Близость крупнейших индустриальных баз Северо-запада, Центра, Урала.
- Приморское положение.
- Сложившаяся транспортная сеть с незамерзающим портом – Мурманск.
- Выход к государственной границе с Норвегией и Финляндией.
- Тимано-Печорские и Кольско-Карельские месторождения полезных ископаемых.

Природные условия	Краткая характеристика
Тектоническое строение	
Рельеф	
Климат	
Почвы	
Внутренние воды	
Природные зоны	

Природные условия	Краткая характеристика
Тектоническое строение	Русская платформа, Балтийский щит, плиты молодых платформ, байкальская складчатость
Рельеф	Преобладает равнинный рельеф. Северная часть Восточно-Европейской равнины, Большеземельская тундра, Тиманский кряж, Северные Увалы, горы Хибины (макс. Высота – 1191 м – Мурманская обл.)
Климат	Субарктический и умеренный пояса. Преобладающий тип погоды – циклональный. Средние температуры: января- (-16 ⁰), июль –(+12 ⁰). Среднегодовое количество осадков -400-600 мм/год. Основные воздушные массы: мАВМ, кАВМ.
Почвы	Тундрово-глеевые, торфянистые (гумусовый горизонт – 2-4 см), подзолистые (гумусовый горизонт – 10 см).
Внутренние воды	Имеют преимущественно смешанное питание (снеговое, дождевое, грунтовое). Основные реки – Печора, Северная Двина, Вычегда, Тулома, Мезень, Онега-принадлеж. к бассейну СЛО. По режиму это реки с весенним половодьем, летней и зимней меженью, летнее – осенними дождевыми паводками. Озера имеют преимущественно ледниковое происхождение. Крупнейшие озера: Онежское, Белое, Сегозеро, Пяозеро, Ковдозеро и др.
Природные зоны	Тундра, лесотундра, тайга.

Природные ресурсы СЭР

Минеральные

Каменный уголь (высокого качества) – Печорский бассейн: Воркута, Инта.

Нефть, газ – Тимано-Печорский бассейн (около 70 месторождений); Вуктыльское, Войвожское, Усинское, Ухтинское.

Железные руды составляют 5% российских запасов: Костомукша (Карелия); Ковдор, Оленегорск (Мурманская обл.).

Медно-никелевые руды: Печенега (Мурманская обл.)

Алюминиевые руды: Тимшерское (Коми); Иксинское (Архангельская обл.); Хибинское (Мурманская обл.)

Поваренная соль: Серегово (Коми).

Апатиты: Хибинское, Ковдор (Мурманская обл.)

Сырье редких металлов: титан, литий, цезий, цирконий, стронций (Мурманская обл.)

Технические алмазы: 5 кимберлитовых трубок, до глубины 460 метров (Архангельская обл.)

Стройматериалы.