

Тема урока: «Северная Америка»

План урока

1. Географическое положение и история исследования материка.
2. Рельеф и полезные ископаемые.
3. Климат и внутренние воды.
4. Природные зоны Северной Америки.

Географическое положение



1. Относительно экватора Северная Америка расположена с северном полушарии .
2. Относительно нулевого меридиана в западном полушарии.
3. На севере омывается Северным Ледовитым Океаном.
4. На западе омывается Тихим океаном.
5. На востоке омывается Атлантическим океаном

Крайние точки материка

Северная-мыс Мерчисон

Западная-мыс Принца Уэльского

Южная- мыс Марьято

Восточная-мыс Сент-Чарльз

История исследования Северной Америки

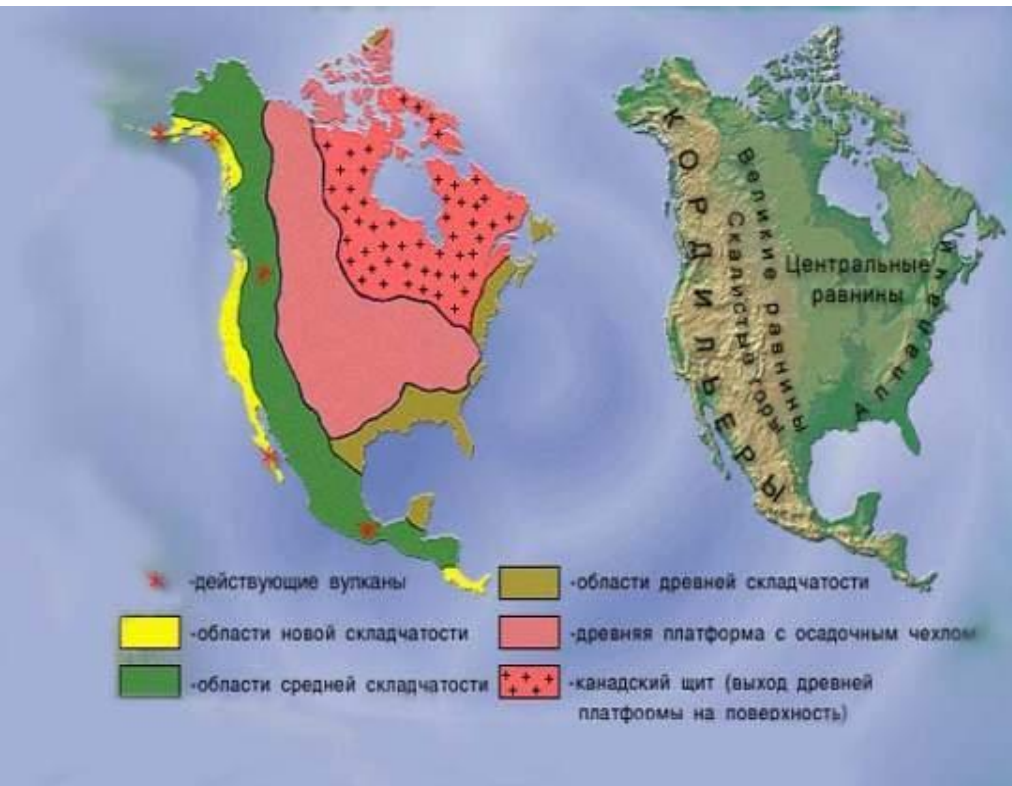


Христофор Колумб-Багамские и Антильские о-ва, бассейн Карибского моря

Руаль Амундсен- северное побережье материка

Витус Беринг-1741г. Открытие морского пути от Алеутских о-в к Аляске

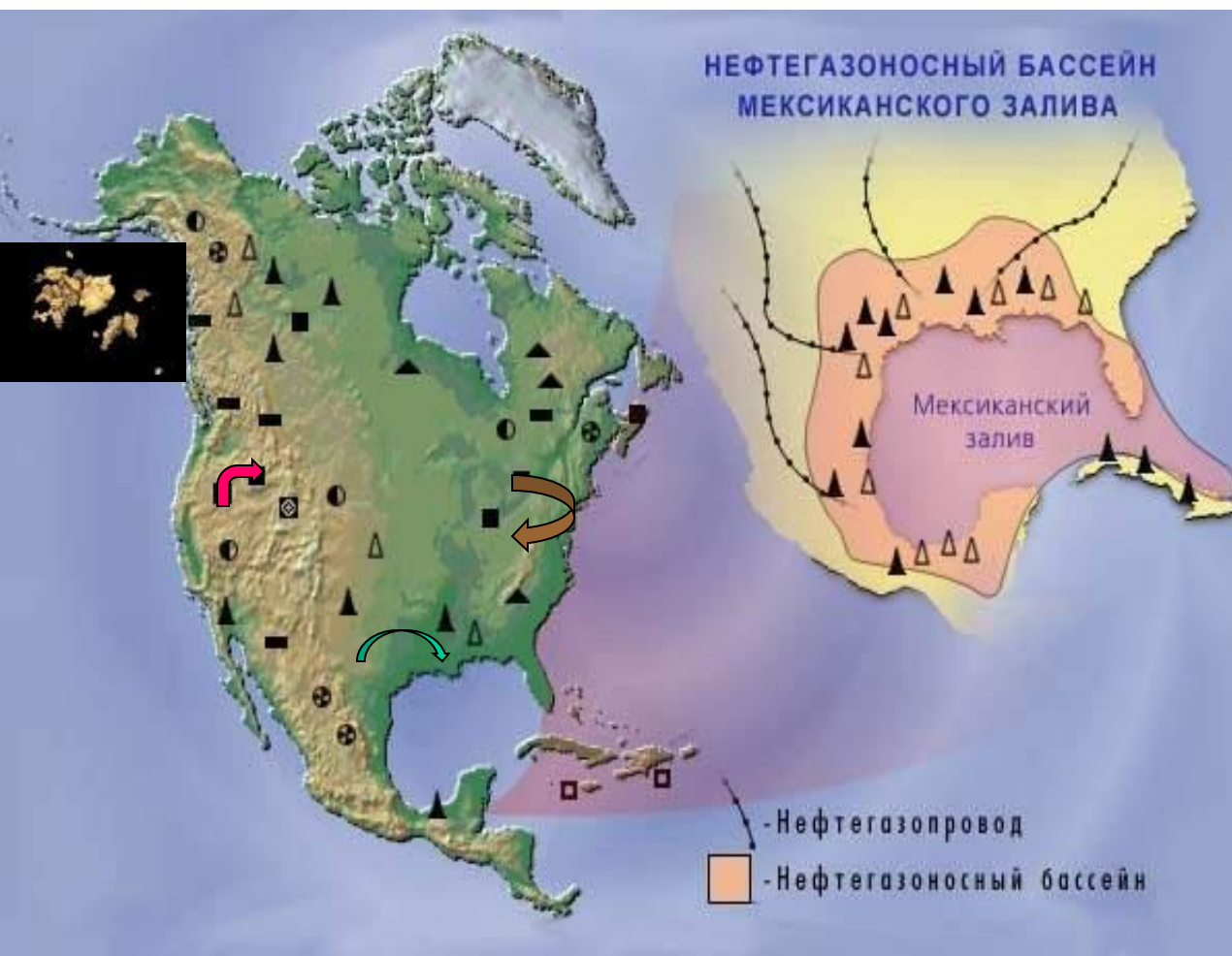
Рельеф и полезные ископаемые



В строении поверхности материка преобладают равнины, горы занимают третью часть.

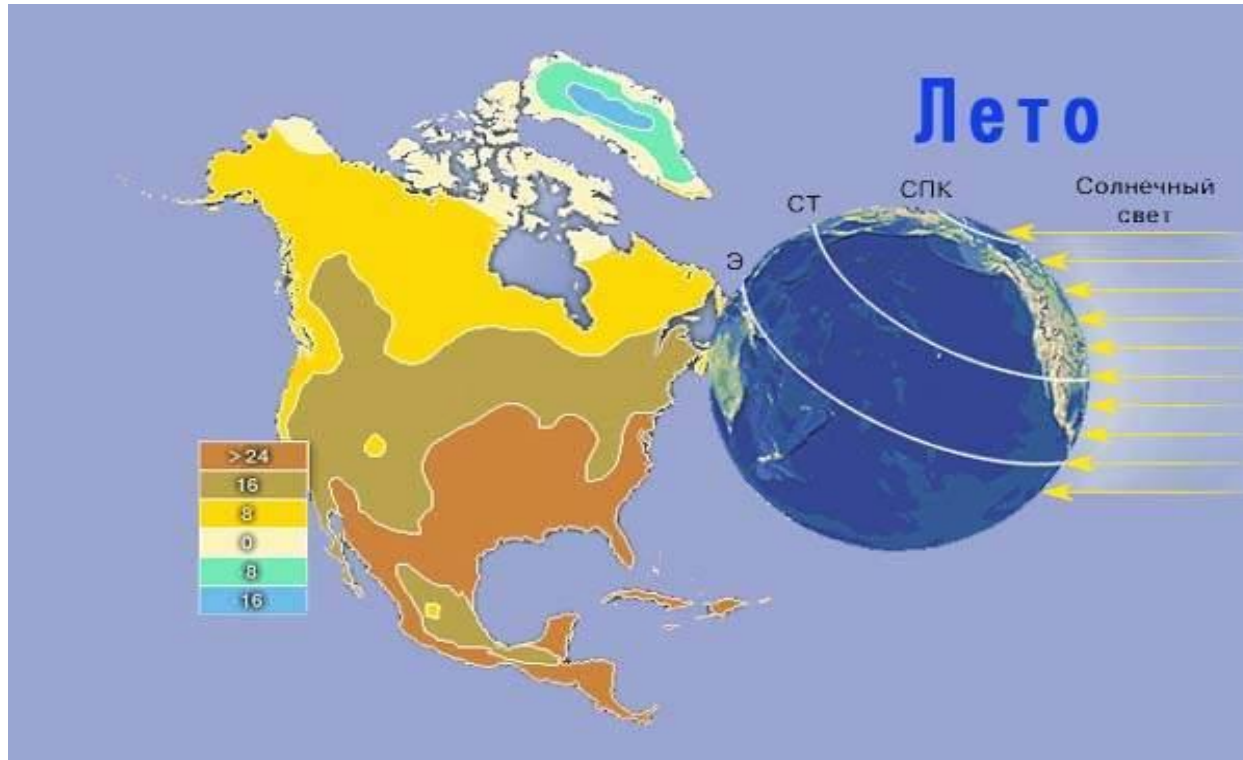
Рельеф восточной части материка сформировался на платформе, Поверхность которой длительное время разрушалась и выравнивалась. В рельефе северной части материка преобладают низменные и возвышенные равнины, сложенные древними кристаллическими породами .

На востоке материка расположены невысокие горы древней складчатости Аппалачи. Склоны гор пологие, вершины округлые, высота немногим более 2000 м. Вдоль западного побережья протянулись Кордильеры и Скалистые горы, которые относятся к области новой (кайнозойской) и средней (мезозойской) складчатости. Такое строение поверхности связано с расположением материка на Северо-Американской литосферной плите, которая на западе материка граничит с Тихоокеанской литосферной плитой. В зоне столкновения плит Наблюдаются землетрясения и извержения вулканов.



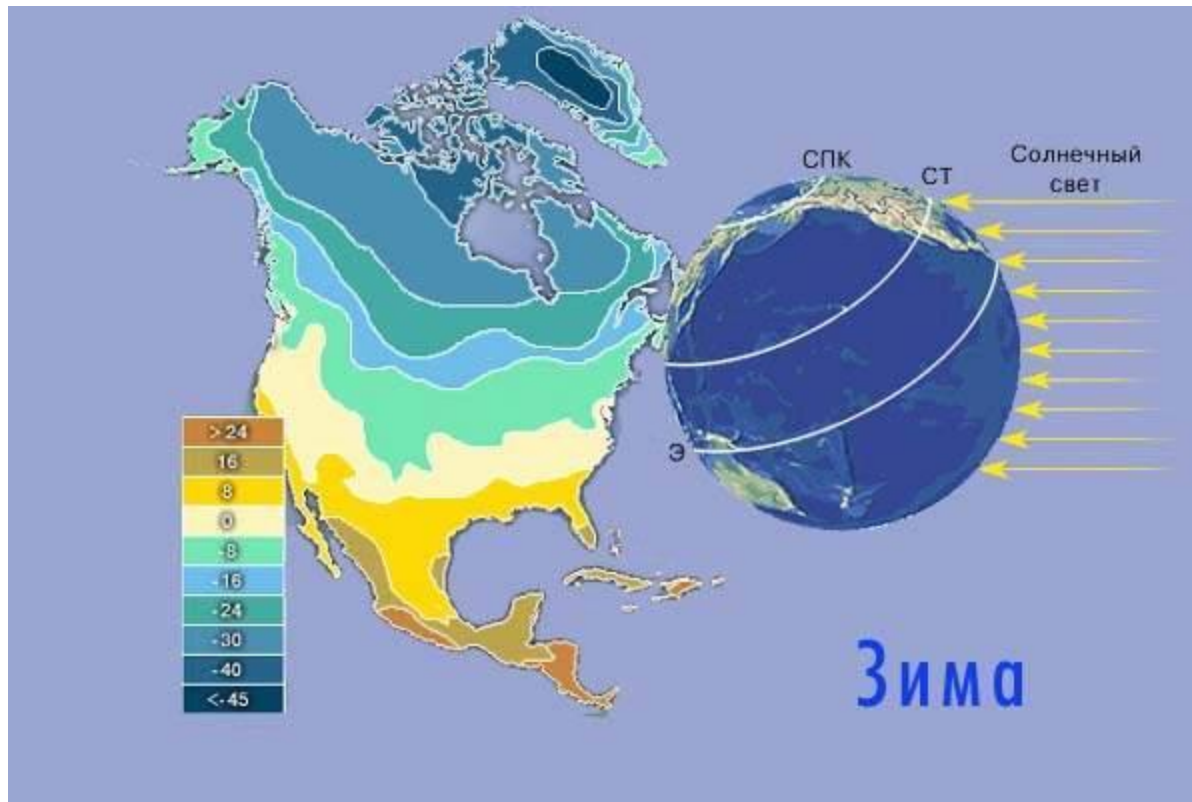
В северной части Равнин преобладают Месторождения руд Металлов: железа, меди, никеля и др. В Осадочных породах Центральных и Великих равнин, а также На Миссисипской низменности много нефти, природного газа, каменного угля. В Аппалачах и их предгорьях залегают железные руды и каменный уголь. Кордильеры богаты как осадочными, так и магматическими полезными ископаемыми.

Климат Северной Америки



Северная Америка находится во всех климатических поясах, кроме экваториального. На климат материка оказывают существенное влияние следующие факторы: океанические течения, рельеф, подстилающая поверхность и движение воздушных масс. Летом температура зависит от широты местности и увеличивается при движении с севера на юг.

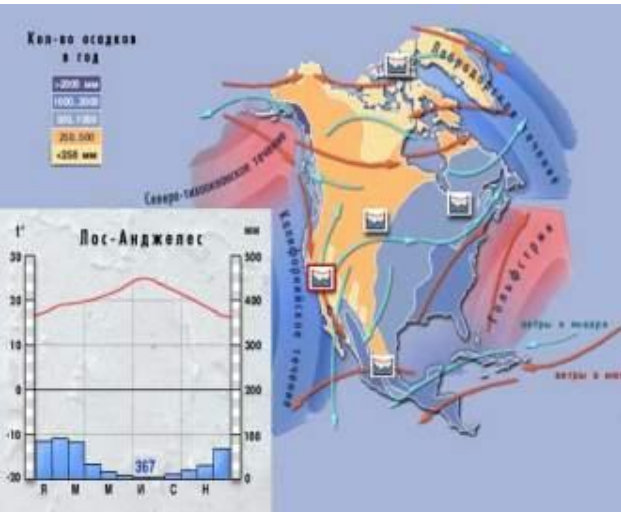
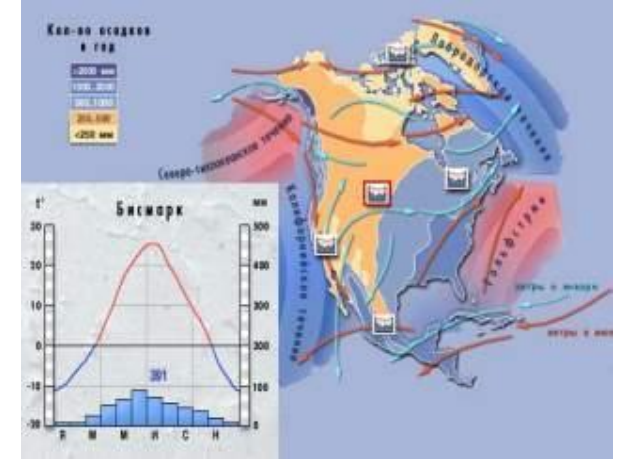
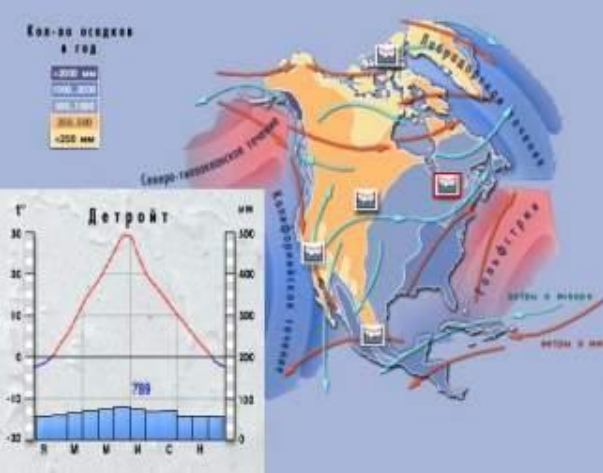
Задание: определить среднюю температуру июля для всех климатических поясов.



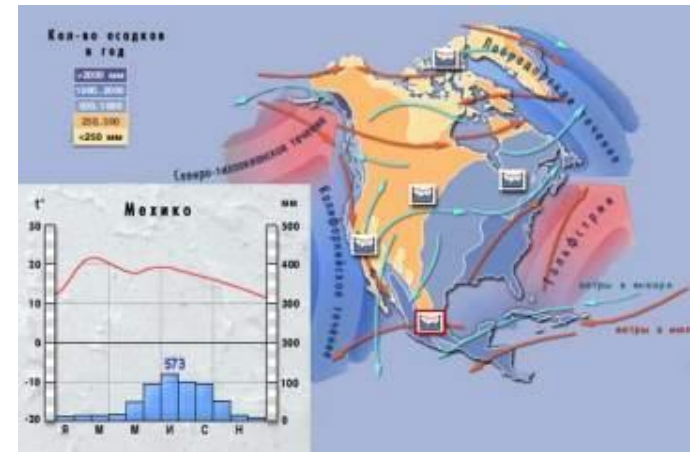
Выполнить задание

Рассмотреть карту распределения зимних температур и сравнить климат полуостровов Аляска и Лабрадор.

Перед вами климатограммы городов Северной Америки



Прочитайте их и
ответьте на
следующие
вопросы:



1. В каком городе наблюдаются самые высокие летние температуры и почему?
2. В каком городе наблюдаются самые низкие зимние температуры и почему?
3. В каком городе выпадает наибольшее количество осадков и в какое время года?
4. В каких климатических поясах и климатических областях находятся эти города?

Внутренние воды

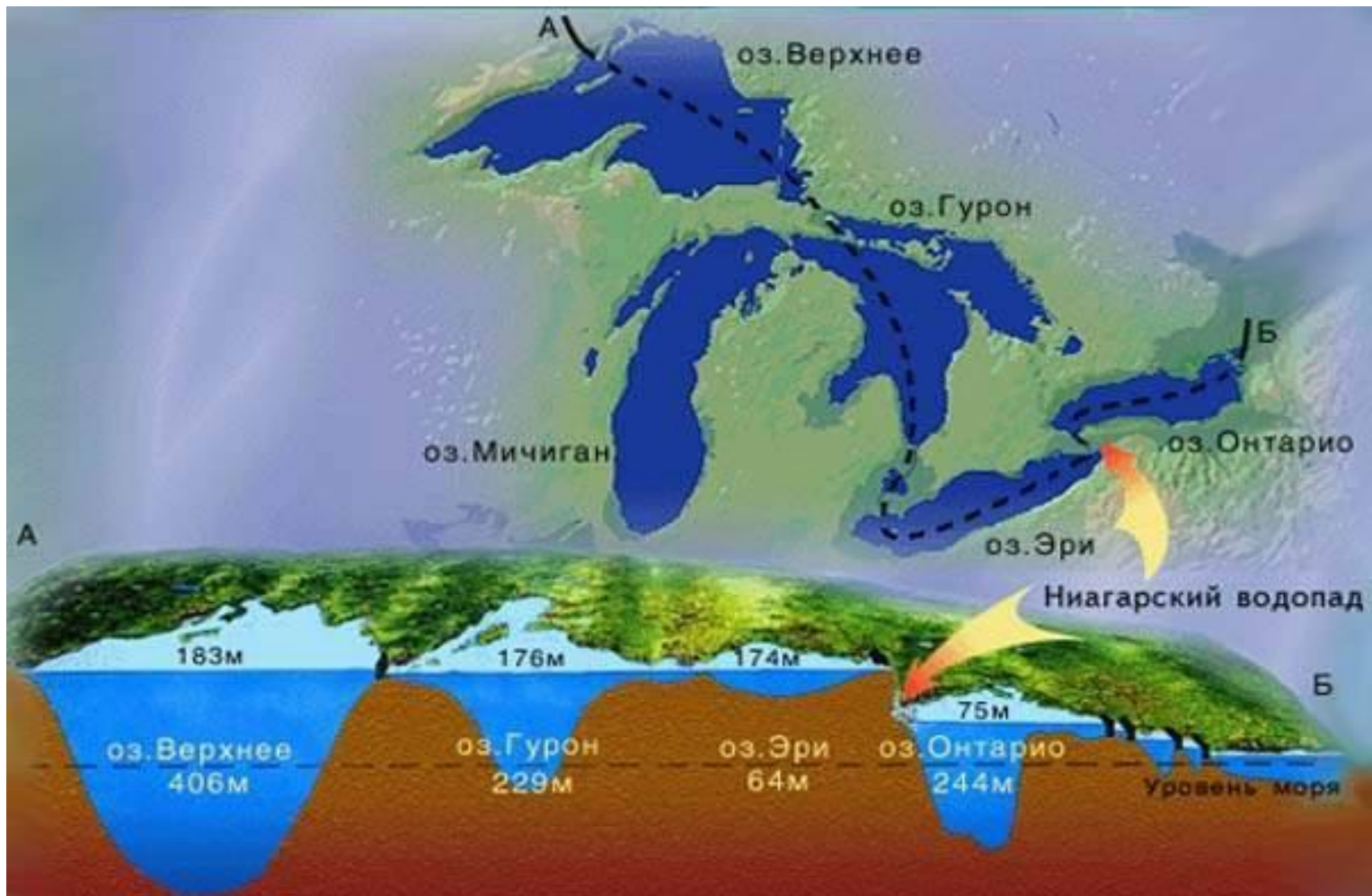


Самая большая река Северной Америки - **Миссисипи**.
На севере материка течет река **Маккензи**, которая впадает в Северный Ледовитый океан.

Реки **Юкон** и **Колорадо** впадают в Тихий океан.

Вопрос:

Какие реки используются для судоходства и почему?
Какие реки богаты гидроэнергией и почему?



Огромную водную систему образуют Великие озера и река Святого Лаврентия, которая соединяет их с Атлантическим океаном. Река Ниагара соединила озера Эри и Онтарио. Срываясь с крутого уступа, она

Образует Ниагарский водопад.



Озеро Верхнее



Озеро Мичиган



Озеро Онтарио



Ниагарский водопад

Природные зоны Северной Америки

Карта природных зон
Северной Америки

- 
- The map shows various natural zones across North America, color-coded according to the legend. A light blue arrow points to the Arctic region, a yellow arrow points to the western mountain ranges, and a green arrow points to the western coastal region. A small yellow arrow on the eastern coast points to the temperate forest zone.
- Арктические пустыни
 - Тундры и лесотундры
 - Области высотной поясности
 - Тайга
 - Смешанные и широколиств. леса
 - Степи и лесостепи
 - Пустыни и полупустыни
 - Переменно-влажные леса
 - Жестколистные вечнозеленые леса
 - Саванны и редколесья

Расположение природных зон

Арктических пустынь, Тундры, лесотундры тайги подчиняется закону широтной зональности

Расположение природных зон умеренного пояса смешанных широколиственных лесов, степей, лесостепей, пустынь и полупустынь изменяется в меридиональном направлении с востока на запад.

В горах ярко выражена высотная поясность