

ЕВРОПЕЙСКИЙ СЕВЕР

Пространство Европейского Севера

Европейский Север  
по площади 4 место,  
а по населению самый маленький  
географический район.



# Экономико-географическое положение (ЭГП)

- Карта административно-территориального деления (определите состав Европейского Севера, соседей (развитые районы, зарубежные страны))

# Европейский Север включает в себя

Республику Коми

Республику Карелию

Мурманскую область

Архангельскую область

Вологодскую область

Ненецкий автономный округ

# Соседство с развитыми районами России

и с зарубежными странами

*Центральная Россия*

*Северо-Запад*

*Урал*

Финляндия и Норвегия



# Главной чертой географического положения района будет

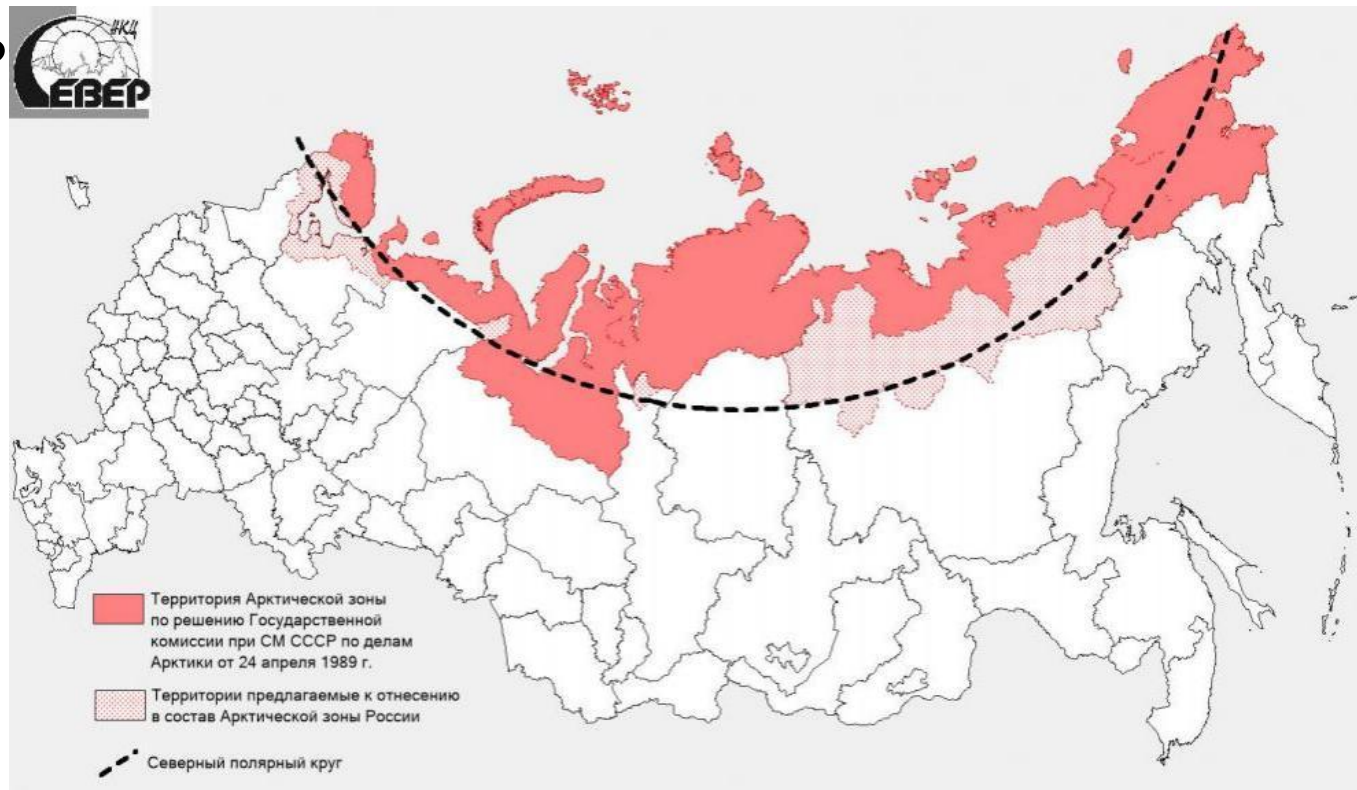
Северное положение

Выход к морям (каким?)

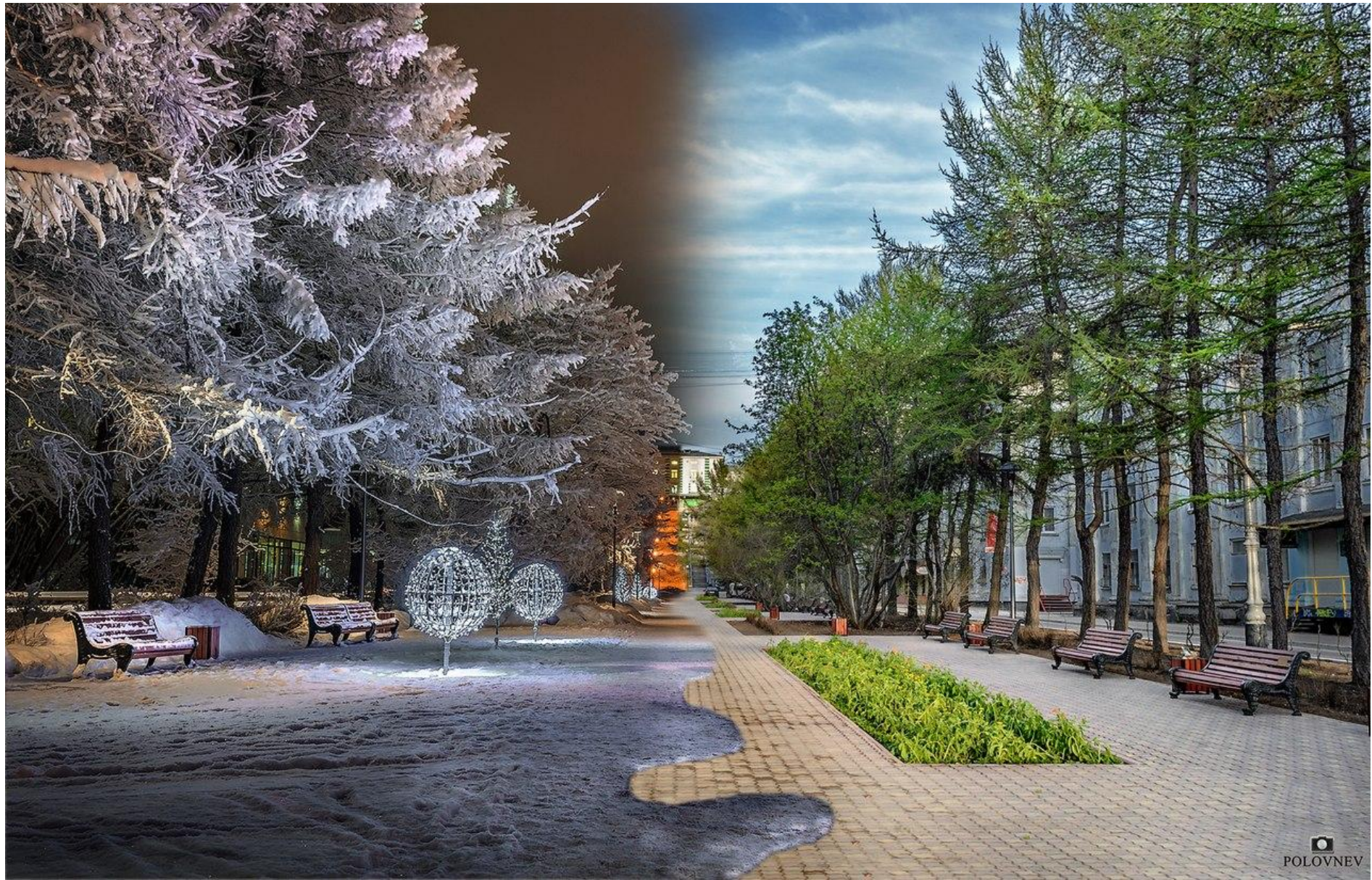
Наличие крупных портов – Мурманск и Архангельск



Вопрос: по карте проследите, как проходит по территории района полярнь







# Порты Кольского п-ова (Мурманск ) не замерзает, Архангельска замерзает



# Рельеф и внутренние воды

Равнина, слабо наклоненную к Северному Ледовитому океану.

Кольский п-ов (озеро Имандра еще множество озер)

Реки Северная Двина и Печора- крупные, менее крупные - Онеги, Мезение, Вычегды.

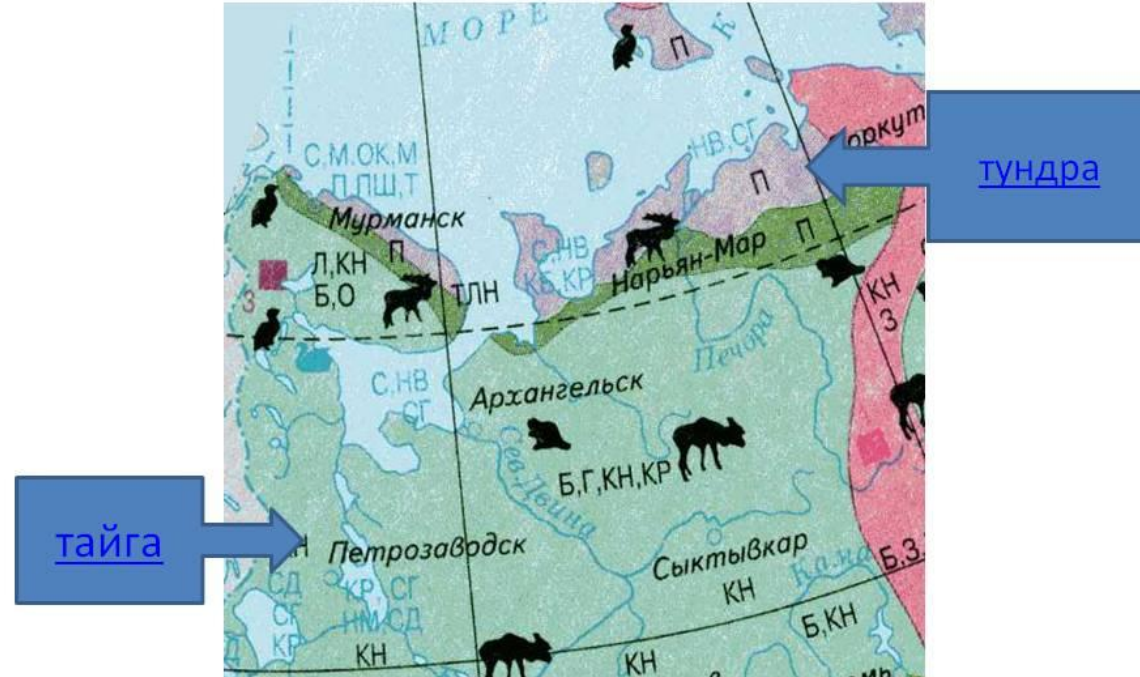
Республике Карелия – водопад Кивач



# Природные зоны

Зона тундры и тайги. Хвойные леса – природное богатство района.

Природные зоны  
Европейского Севера



# Практическая работа

1. Граница района
2. Речную сеть
3. Озера

Домашнее задание п. 24 (контурная карта)