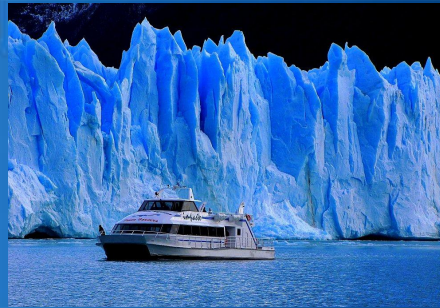


Учитель географии Ласикова Л.А.,
МКОУ «Кабаковская СОШ», Алтайский край.

ЛЕДНИКИ



УРОК - ИССЛЕДОВАНИЕ

СМЫСЛОВЫЕ БЛОКИ:

1. ИССЛЕДОВАНИЕ ХОДА СНЕГОВОЙ ЛИНИИ.
2. ОПРЕДЕЛЕНИЕ УСЛОВИЙ ОБРАЗОВАНИЯ ЛЕДНИКОВ.
3. ОБРАЗОВАНИЕ ГОРНЫХ И ПОКРОВНЫХ ЛЕДНИКОВ, ИХ ЗНАЧЕНИЕ.



СМЫСЛОВОЙ БЛОК 1:

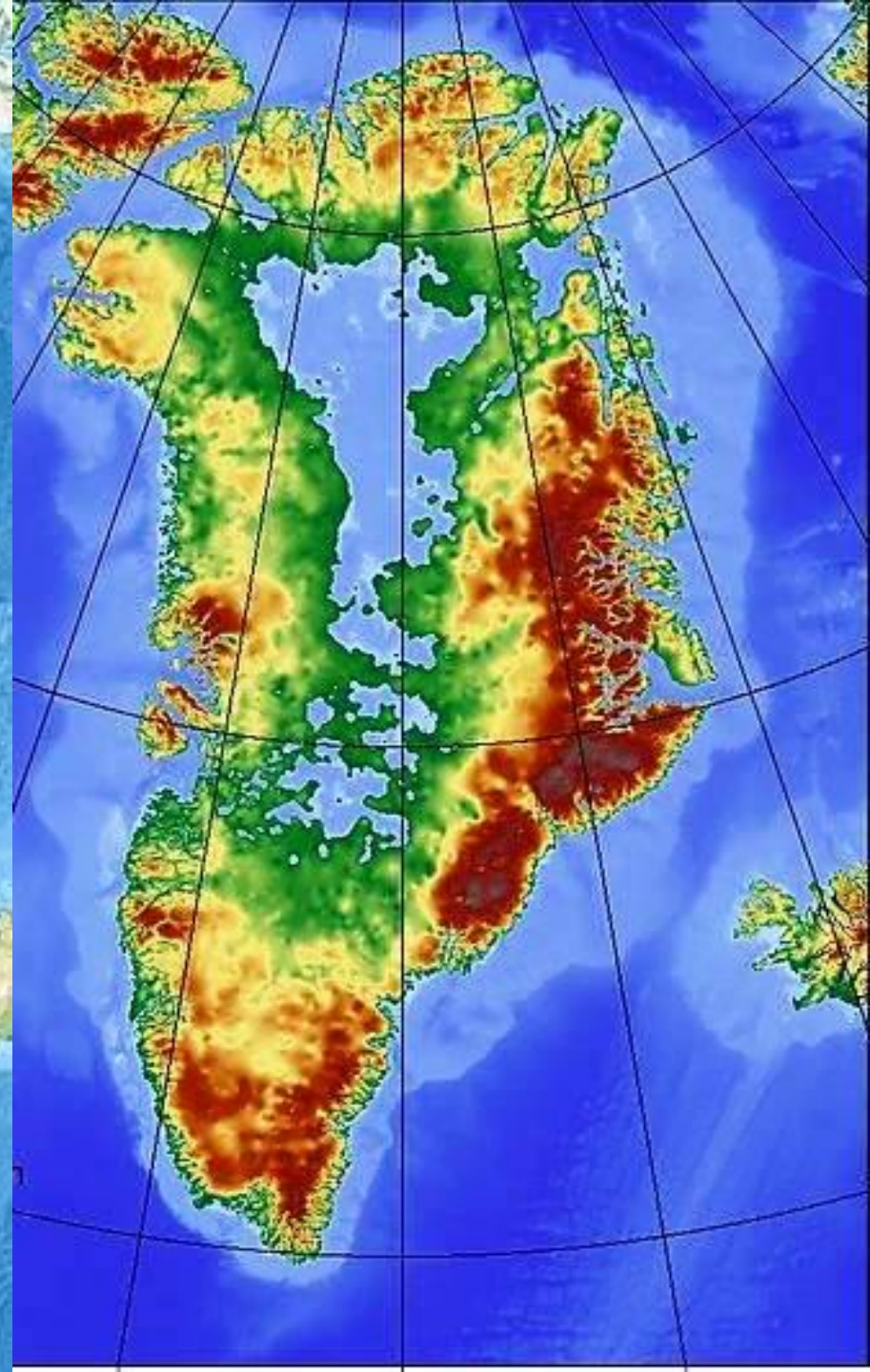
ИССЛЕДОВАНИЕ ХОДА СНЕГОВОЙ ЛИНИИ

СНЕГОВАЯ ЛИНИЯ – это уровень, выше которого снег не тает и может накапливаться.





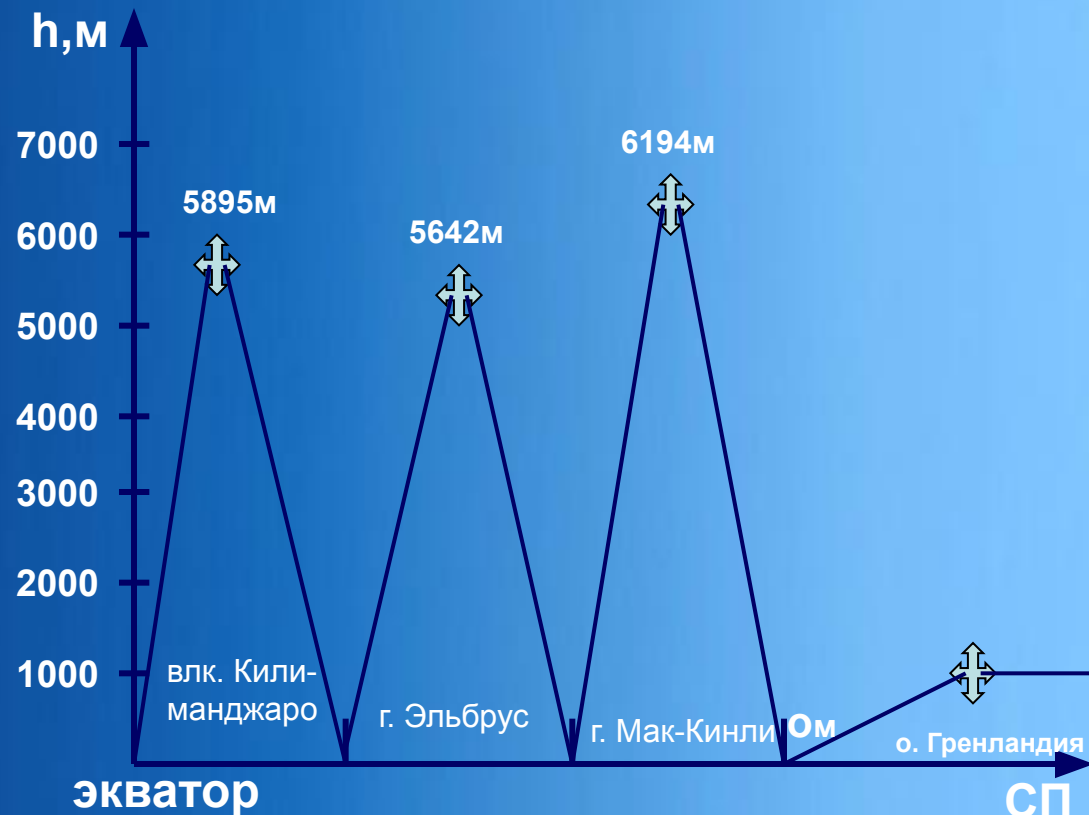
**Остров Гренландия,
от 0 до 3700 м**



СМЫСЛОВОЙ БЛОК 1:

ИССЛЕДОВАНИЕ ХОДА СНЕГОВОЙ ЛИНИИ

1. Наносим данные географические объекты на схему.
2. Подписываем названия и высоту.



СМЫСЛОВОЙ БЛОК 1:

ИССЛЕДОВАНИЕ ХОДА СНЕГОВОЙ ЛИНИИ

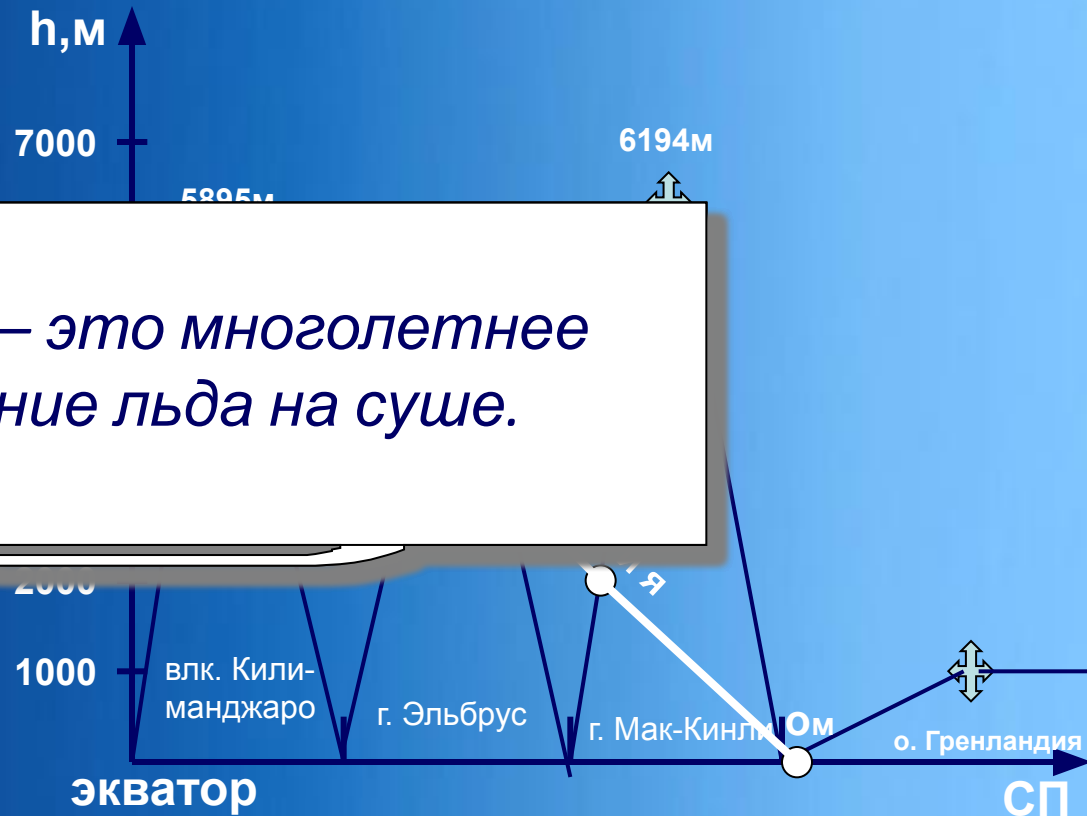
Представьте себе, что сегодня 22 июня. Температура воздуха в этот день:

- 1) У подножия Килиманджаро $+25^{\circ}\text{C}$.
- 2) У подножия Э $+20^{\circ}\text{C}$.
- 3) У подножия М $+10^{\circ}\text{C}$.
- 4) На побережье 0°C .

Определите, на какой высоте будет проходить снеговая линия на каждой горе.

Соедините точки с отметкой 0°C .

ЛЕДНИК – это многолетнее скопление льда на суше.



СМЫСЛОВОЙ БЛОК 2:

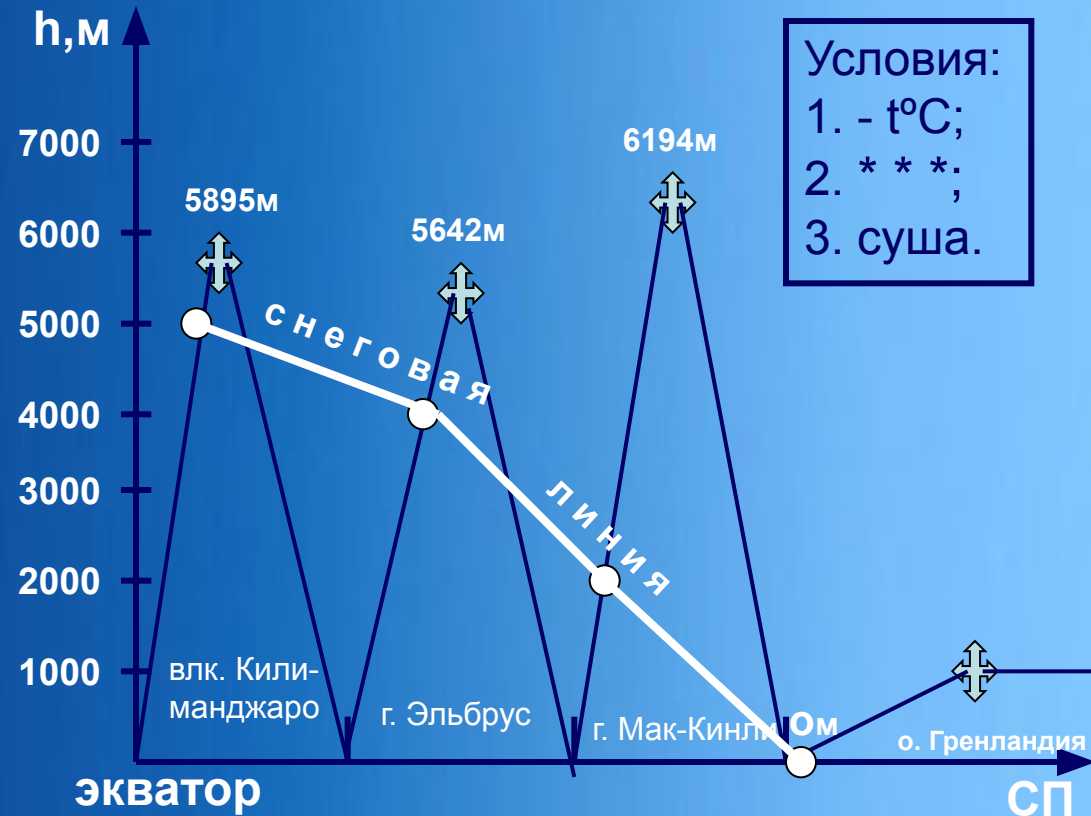
ОПРЕДЕЛЕНИЕ УСЛОВИЙ ОБРАЗОВАНИЯ ЛЕДНИКОВ

1. Низкая температура.
2. Наличие твёрдых осадков (снега).
3. Подстилающая поверхность (суша).



СМЫСЛОВОЙ БЛОК 2:

ОПРЕДЕЛЕНИЕ УСЛОВИЙ ОБРАЗОВАНИЯ ЛЕДНИКОВ



СМЫСЛОВОЙ БЛОК 3:

ОБРАЗОВАНИЕ ГОРНЫХ И ПОКРОВНЫХ ЛЕДНИКОВ, ИХ ЗНАЧЕНИЕ

Работа в статических парах по картам-заданиям.

Вариант I. Горные ледники.

Вариант II. Покровные ледники.



ОБРАЗОВАНИЕ ГОРНЫХ И ПОКРОВНЫХ ЛЕДНИКОВ, ИХ ЗНАЧЕНИЕ

Вариант I

§32, п.2 «Горные ледники».

Вариант II

§32, п.3 «Покровные ледники».

Задание: Прочитай текст и ответь на вопросы:

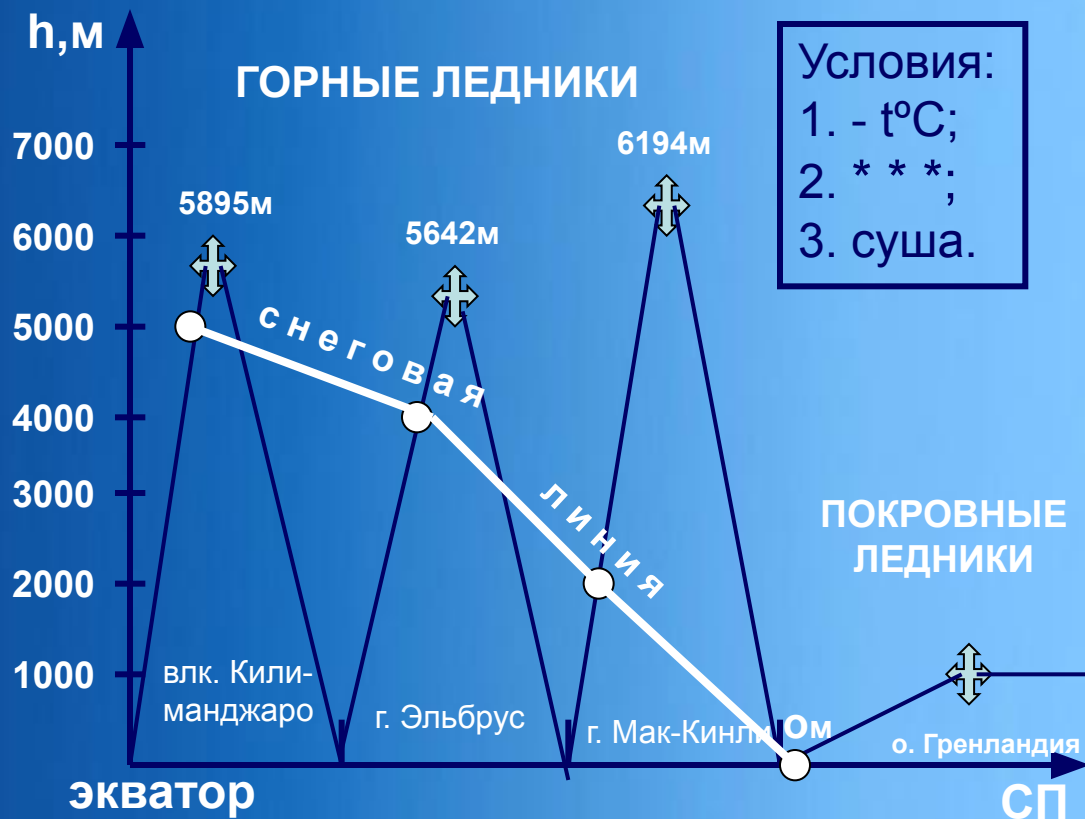
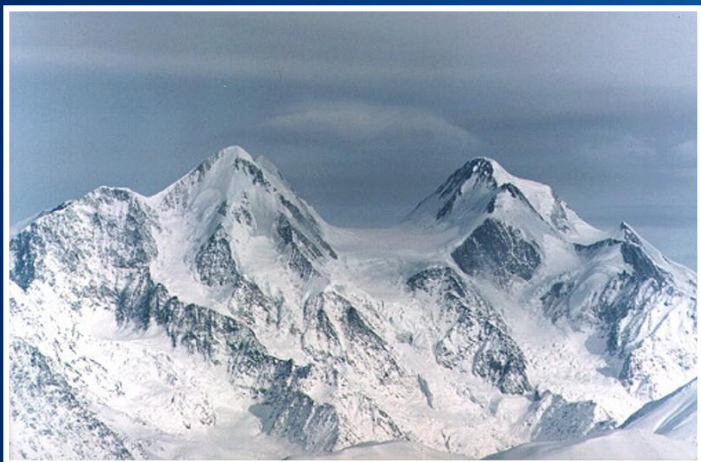
1. Где формируются (находятся)?
2. Какую форму имеют?
3. Влияет ли на форму ледников рельеф?
4. Двигутся ли ледники?
5. Какое значение имеют?

Общее задание:

1. Сравните горные и покровные ледники, выделите сходства и различия.
2. Объясните значение терминов «морена» и «айсберг».

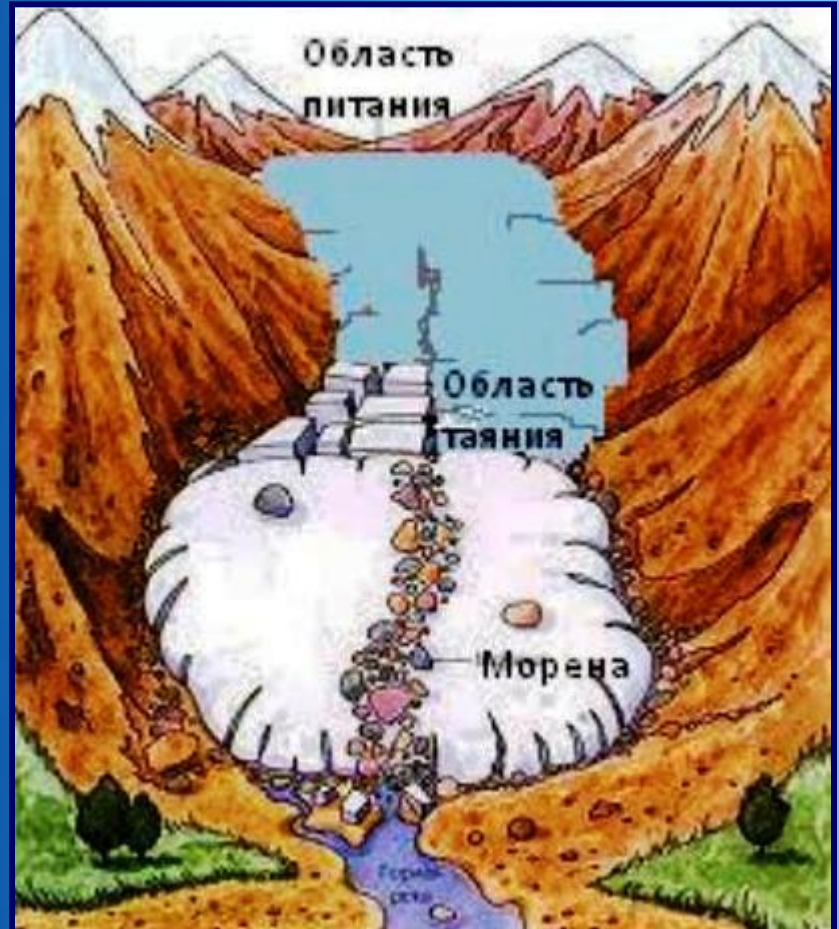


СМЫСЛОВОЙ БЛОК 3:



МОРЕНА

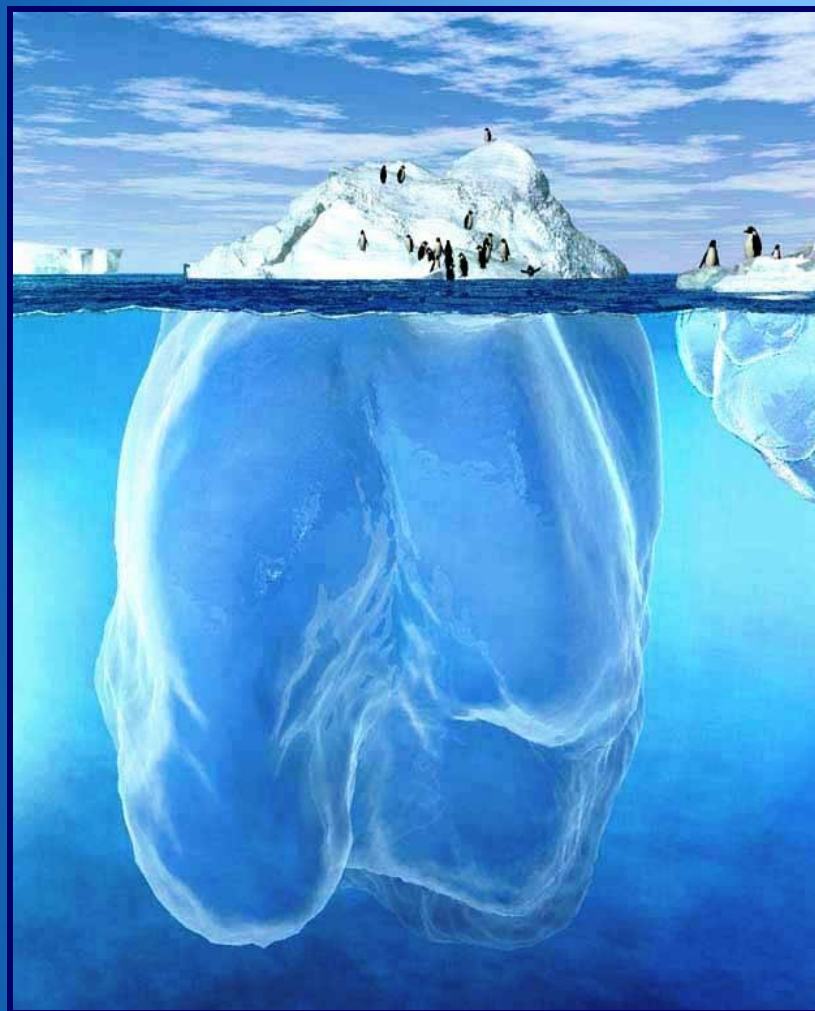
МОРЕНА – это ледниковые отложения.



АЙСБЕРГИ

АЙСБЕРГИ – это

- 1) плавающие ледяные горы,
- 2) глыбы льда, отколовшиеся от покровного ледника.



ДОМАШНЕЕ ЗАДАНИЕ:

- §32, читать,
- ОК в тетради,
- Вопросы на с 101.

