

# Экономико-географическое положение Липецкой области.

Состав и образование области.



## Липецкая область в составе Центрально-Черноземного района

- ЦЧР на карте России

- Карта ЦЧР



## Состав Центрально-Черноземного района

- Белгородская область
- Воронежская область
- Курская область
- Липецкая область
- Тамбовская область



*Липецк когда-то принадлежал Воронежской губернии, состав населения которой исторически складывался чрезвычайно интересно. Просторы Воронежского края*

# Липецкая область образована 6 января 1954 года

- Область – одно из самых молодых административных образований на карте Российской Федерации. В ее состав вошли 34 района соседних областей (Воронежской-12; Рязанской -10; Орловской -9; Курской -3)
- Расположена в центральной части Восточно–Европейской равнины.
- Площадь области 24,1 тыс. кв. км, что составляет 0,008% от площади Восточно-Европейской равнины в пределах России. Самая маленькая в ЦФО. В 128 раз меньше, чем республика Саха, но 1,5 раза больше, чем Калининградская область.

Липецкая область



Флаг Липецкой области



Грб Липецкой области

## Районы вошедшие в Липецкую область:

### Воронежская область - 5 районов:

1. Грязинский;
2. Добринский;
- 3. Липецкий;**
4. Усманский;
5. Хлевенский.



### Рязанская область – 5 районов:

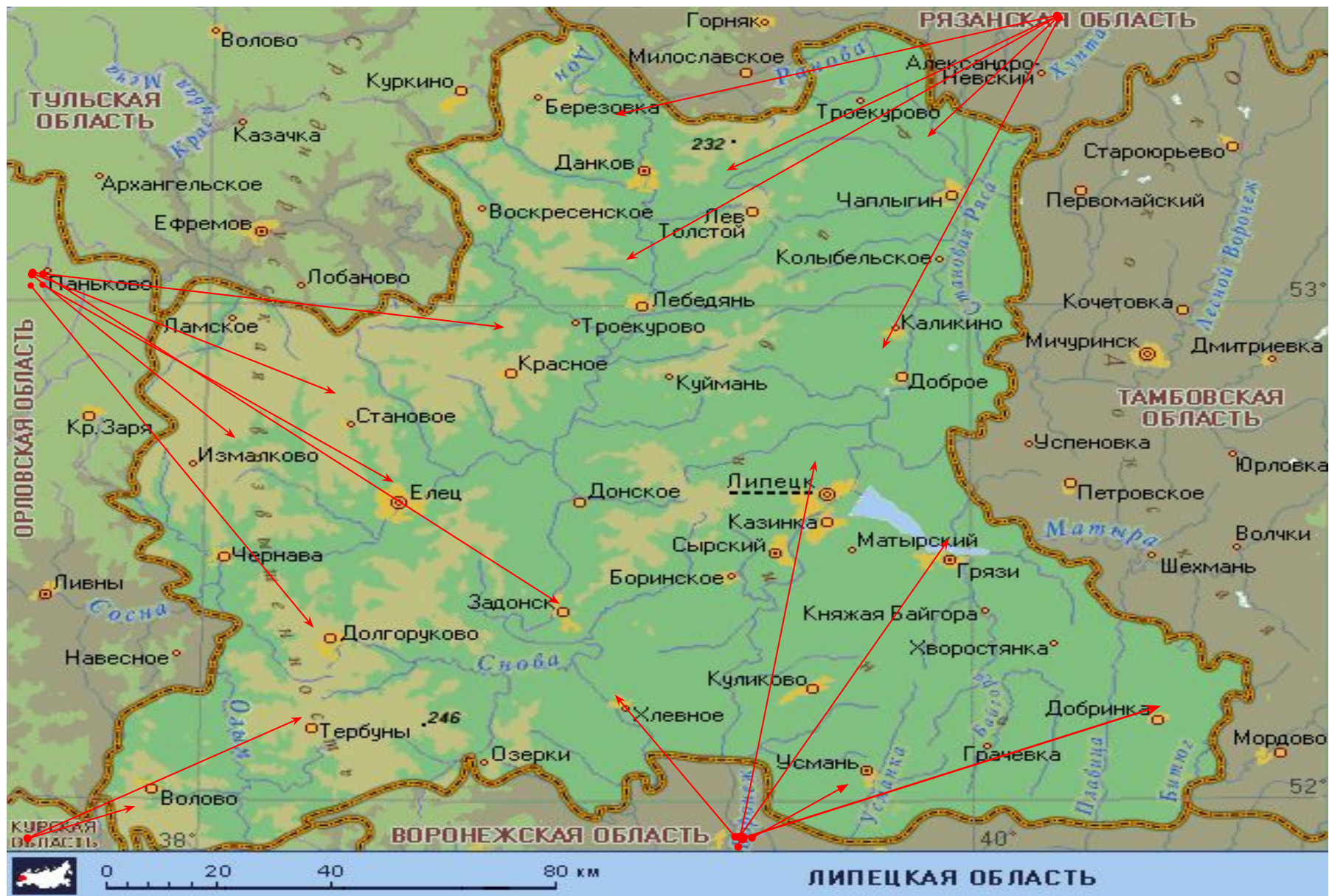
1. Данковский;
2. Добровский;
3. Лебедянский;
4. Лев-Толстовский;
5. Чаплыгинский.

### Орловская область – 6 районов:

1. Долгоруковский;
2. Елецкий;
3. Задонский;
4. Измалковский;
5. Краснинский;
6. Становлянский.

### Курская область – 2 района:

1. Воловский;
2. Тербунский.



# КАК ВЫ ДУМАЕТЕ, ПОЧЕМУ ЛИПЕЦК СТАЛ ЦЕНТРОМ НОВОЙ СОЗДАННОЙ ОБЛАСТИ?



- **Липецкая область** — субъект в составе Российской Федерации. Областной центр — город Липецк.



Область создавалась практически с чистого листа.

Не было ни центра области, ни инфраструктуры, ни аппарата управленцев, которые могли бы сформировать структуру власти нового региона.

Право быть областным центром оспаривали два города – Липецк и Елец.

В основу формирования региона был положен экономический принцип.

Огромный толчок развитию дало строительство НЛМК.

Еще одной причиной стало то, что Липецк располагался в центре территории области.



# Липецкая область – субъект Российской Федерации

- ▶ Областной центр — город Липецк
- ▶ Площадь — 24 047 км<sup>2</sup>
- ▶ Население — 1 162 235 человек (2013г. )
- ▶ Губернатор Липецкой области –  
Королёв Олег Петрович



# Герб области



- Современная территория Липецкой области расположена на исторических землях — Воронежской, Орловской, Рязанской, Тульской и Тамбовской областей, что аллегорически показано в гербе четырьмя холмами; пятый холм символизирует Липецкую область.
- Зеленый цвет символизирует богатую природу, достаток, процветание, стабильность.
- Основной фигурой герба является дерево липы. Дерево - древнейший символ братства и согласия (прорастает “корнями” в землю, а “вершиной” касается неба. Липа в геральдике - олицетворение сердечности и доброжелательности.
- Красный цвет - символ труда, жизнеутверждающей силы, мужества, праздника, красоты.
- Золотое аллегорично показывает аграрный сектор экономики области. Золото - это цвет солнца, богатства, зерна, плодородия, эликсира жизни, символизирует величие, уважение, прочность, интеллект, великолепие.
- Земельная корона, указывает на статус Липецкой области как субъекта Российской Федерации. Лента ордена Ленина, которым Липецкая область награждена в 1967 г., показывает заслуги области.

# Флаг области

- Липецкая область была образована 6 января 1954 года.
- «Флаг представляет собой красное прямоугольное полотнище с соотношением длины к ширине 3:2, воспроизводящее в центре фигуры из гербового щита области: желтую липу в  $\frac{2}{3}$  ширины полотнища, стоящую на пяти зеленых холмах в  $\frac{1}{3}$  ширины, достигающую до краёв полотнища».



# Административно-территориальное устройство

Административное деление области включает 315 муниципальных образований, в том числе:

- ▶ 2 городских округа
- ▶ 18 муниципальных районов,
- ▶ 6 городских поселений,
- ▶ 289 сельских поселений



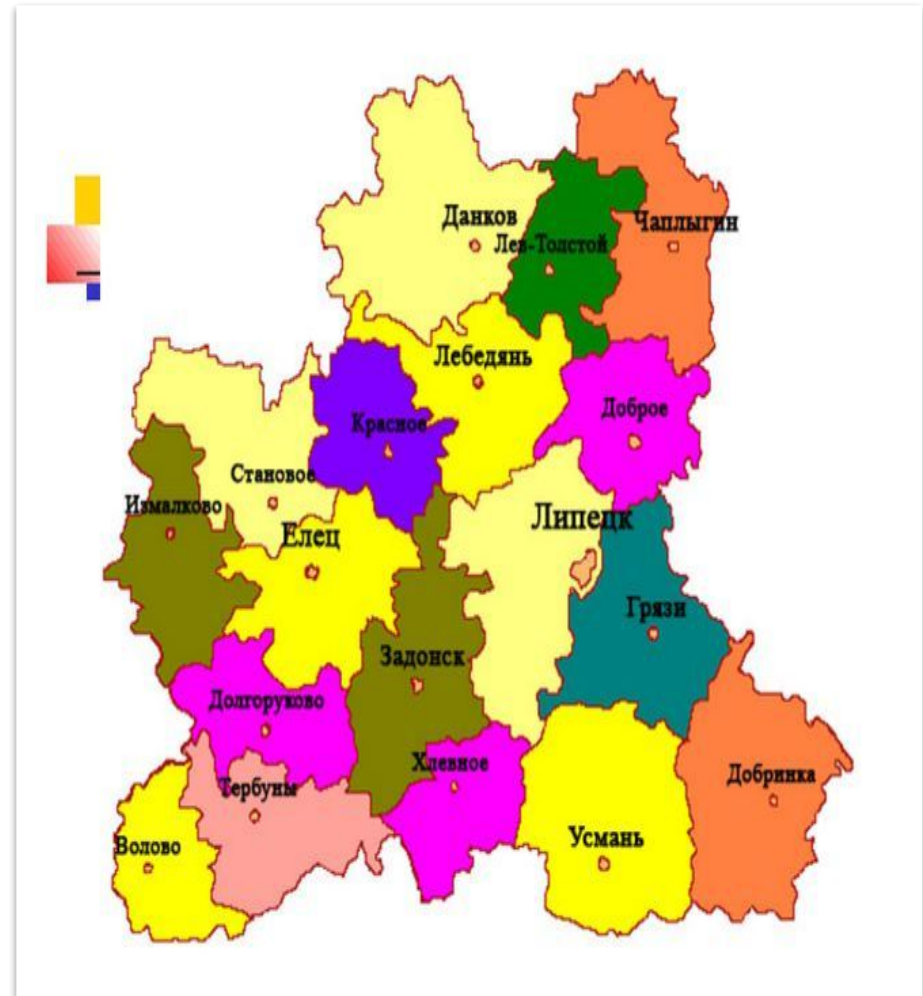
# Административное деление области

- Административное деление области включает в себя:
- **18 муниципальных районов**  
(Воловский, Грязинский, Данковский, Добринский, Добровский, Долгоруковский, Елецкий, Задонский, Измалковский, Краснинский, Лебедянский, Лев-Толстовский, Липецкий, Становлянский, Тербунский, Усманский, Хлевенский, Чаплыгинский)
- **2 города областного подчинения** (Липецк, Елец)

**6 городов районного подчинения**  
(Грязи, Данков, Задонск, Лебедянь, Усмань, Чаплыгин).

**Поселки городского типа:**

- Добринка;
- Лев-Толстой.



| <i>Районы</i>             | <i>Районные центры</i> |
|---------------------------|------------------------|
| <b>1.Воловский</b>        | <b>с. Волово</b>       |
| <b>2.Грязинский</b>       | <b>г. Грязи</b>        |
| <b>3.Данковский</b>       | <b>г. Данков</b>       |
| <b>4.Добринский</b>       | <b>п. Добринка</b>     |
| <b>5.Добровский</b>       | <b>с. Доброе</b>       |
| <b>6.Долгоруковский</b>   | <b>с. Долгоруково</b>  |
| <b>7.Елецкий</b>          | <b>г. Елец</b>         |
| <b>8.Задонский</b>        | <b>г. Задонск</b>      |
| <b>9.Измалковский</b>     | <b>с. Измалково</b>    |
| <b>10.Краснинский</b>     | <b>с. Красное</b>      |
| <b>11.Лебединский</b>     | <b>г. Лебединь</b>     |
| <b>12.Лев-Толстовский</b> | <b>п. Лев-Толстой</b>  |
| <b>13.Липецкий</b>        | <b>г. Липецк</b>       |
| <b>14.Становлянский</b>   | <b>с. Становое</b>     |
| <b>15.Тербунский</b>      | <b>п. Тербуны</b>      |
| <b>16.Усманский</b>       | <b>г. Усмань</b>       |
| <b>17.Хлевенский</b>      | <b>с. Хлевное</b>      |
| <b>18.Чаплыгинский</b>    | <b>г. Чаплыгин</b>     |

# Города Липецкой области



- Липецк
- Елец
- Задонск
- Данков
- Лебедянь
- Усмань
- Чаплыгин
- Грязи

# Заполни таблицу!

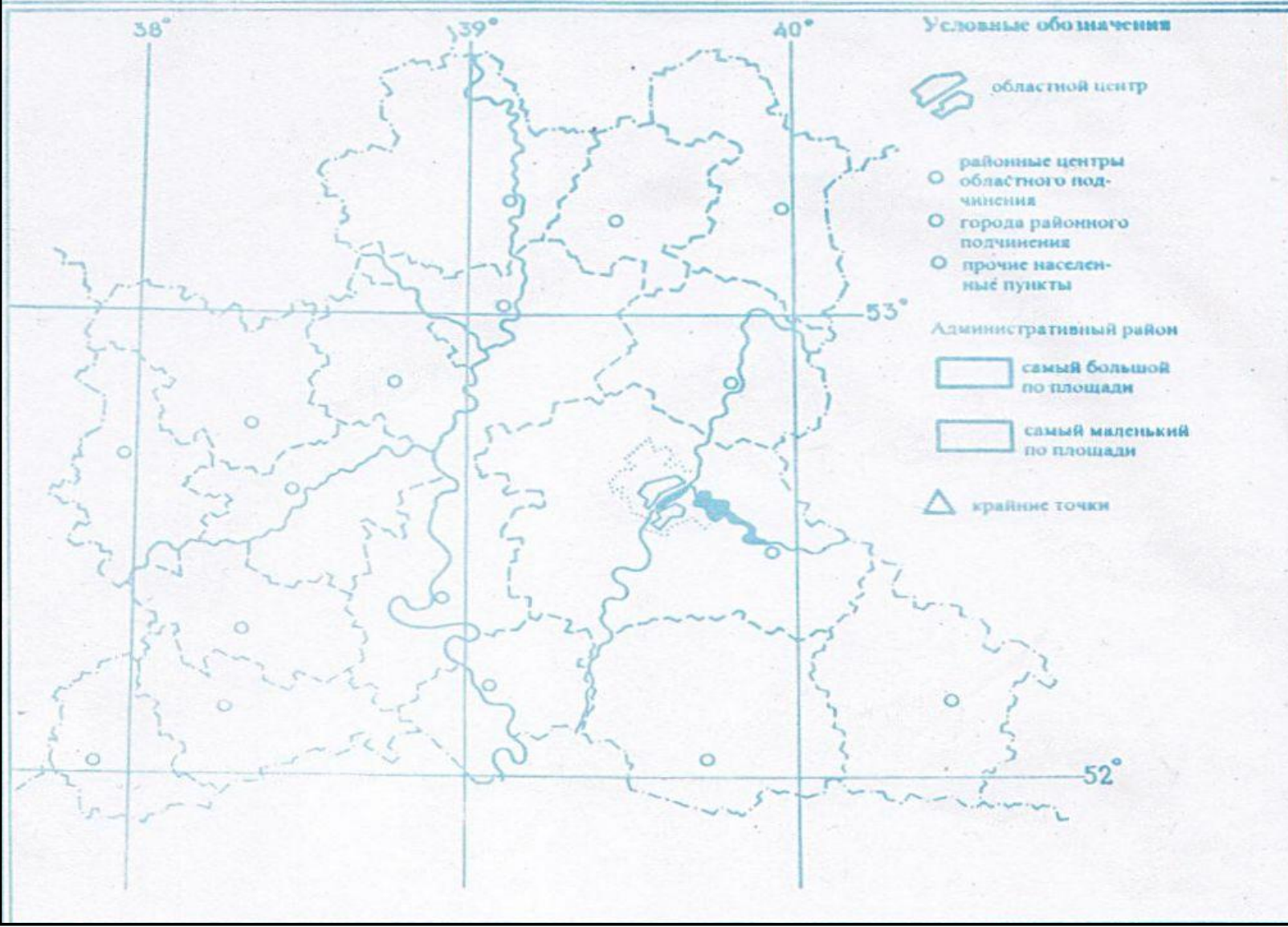
| Города областного подчинения | Города районного подчинения | Поселки городского подчинения |
|------------------------------|-----------------------------|-------------------------------|
|                              |                             |                               |



# Практическая работа

1. Составьте административно-территориальную карту Липецкой области.
2. Нанесите на карту:
  - города областного подчинения;
  - города районного подчинения;
    - районные центры;
    - поселки городского типа;
    - соседние области.
3. Укажите какие районы и из каких областей вошли в состав Липецкой области.

Географическое положение и административное деление



# Липецкая область на карте России



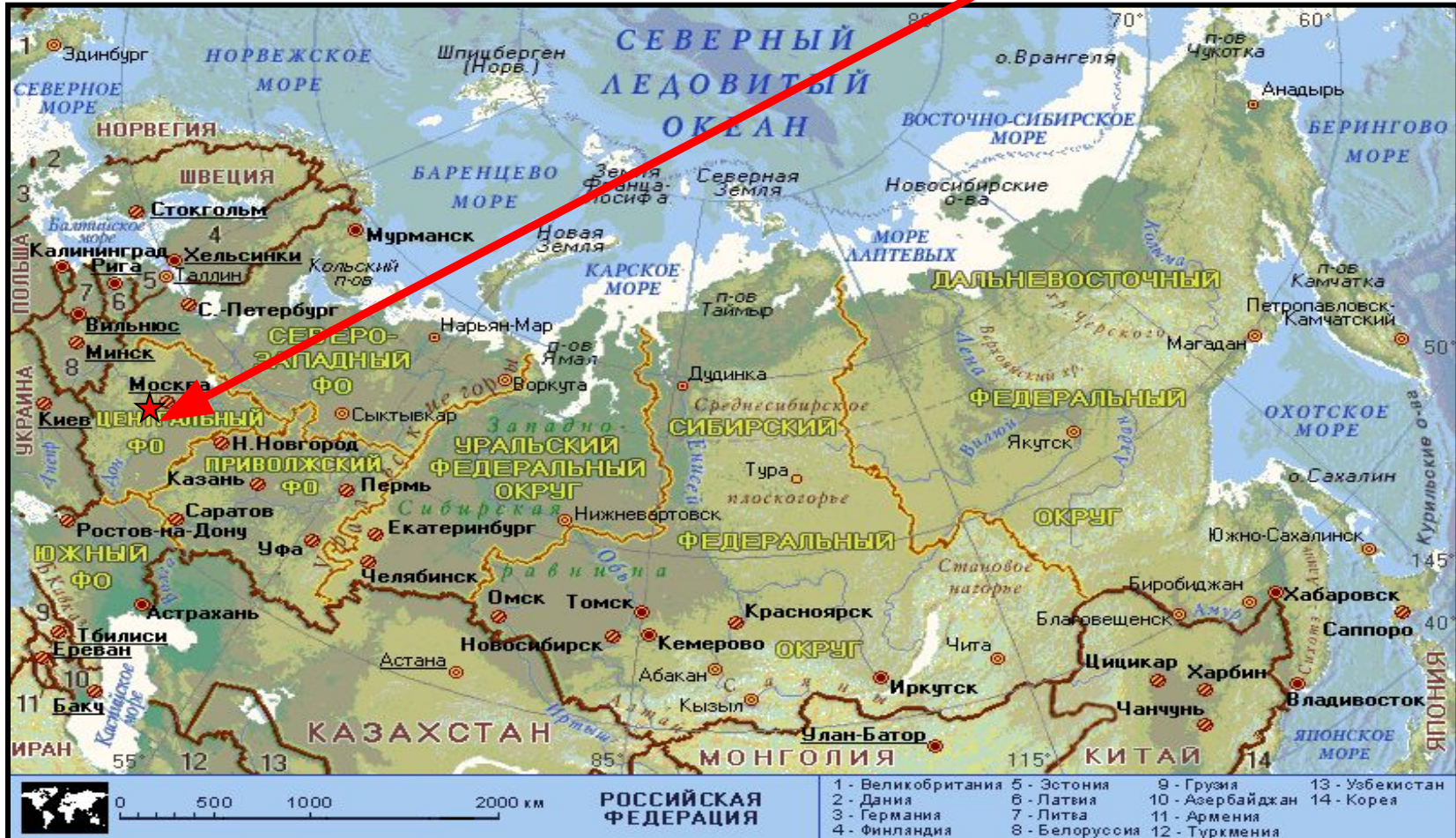
План характеристики экономико-географического положения.

1. **Общие сведения об области.**
2. **Положение области на территории страны.**
3. **Соседние области.**
4. **Положение по отношению к транспортным магистралям, возможность использования ж\дорог, трубопроводов, судоходных рек.**
5. **Положение по отношению к сырьевым, топливно-энергетическим базам.**



# Географическое положение области в России

Липецкая область находится в центральной части России, в Центральном Федеральном округе и граничит с высоко развитыми экономическими районами – Центральным, Поволжским и Север-Кавказским.



# 1. Общие сведения.

1. Город Липецк является центром Липецкой области и имеет координаты:  $52^{\circ}30'$  северной широты и  $30^{\circ}40'$  восточной долготы.
2. Площадь – 24,1 тыс.км<sup>2</sup>.
3.  $1/913$  площади России или 0,1%. Это в 129 раз меньше Якутии, в 100 раз меньше, чем Красноярский край.
4. На территории области может разместиться Кабардино-Балкария и Северная Осетия вместе взятые.
5. Площадь нашего края больше Территории таких государств как Кипр, Ливан и Замбия.
6. Протяженность границ – 900 км.
7. 5847 км – расстояние до экватора.
8. 4155 км – расстояние до Северного полюса.
9. 15850 км – расстояние до Южного полюса.
10. 507 км – расстояние до Москвы.
11. 150 км – расстояние до Воронежа.
12. 600 км – расстояние до Азовского моря.



# Площадь Липецкой области по сравнению с другим государствами мира



1. Люксембург : 2,5 тыс. кв. км



2. Кувейт: 17,8 тыс. кв. км.



3. Сальвадор: 17,8 км<sup>2</sup>



4. Липецкая область: 24,1 тыс. км<sup>2</sup>

13. 840 км – расстояние до Черного моря.
14. 1000 км – расстояние до Балтийского и Каспийского морей.
15. 1200 км – расстояние до Балтийского моря.
16. 7000 км – расстояние до Японского моря.
  
17. 200 км – протяженность области с севера на юг.
18. 150 км – протяженность области с запада на восток.
19. Крайние точки:
  - север – Горлово;
  - юг – Нижнее Чесночное;
  - запад – Луговая
  - восток – совхоз Петровский.
20. Город Липецк расположен на реке Воронеж.
21. Город Грязи расположен на реке Матыра.
22. Город Елец расположен на реке Быстрая Сосна.
23. Город Усмань расположен на реке Становая Ряса.
24. Город Данков и Задонск на реке Дон.





## 2. Положение области на территории страны.

Липецкая область находится в центральной части Восточно-Европейской равнины



### 3. Соседние области:

© Vasilyeva E.A.



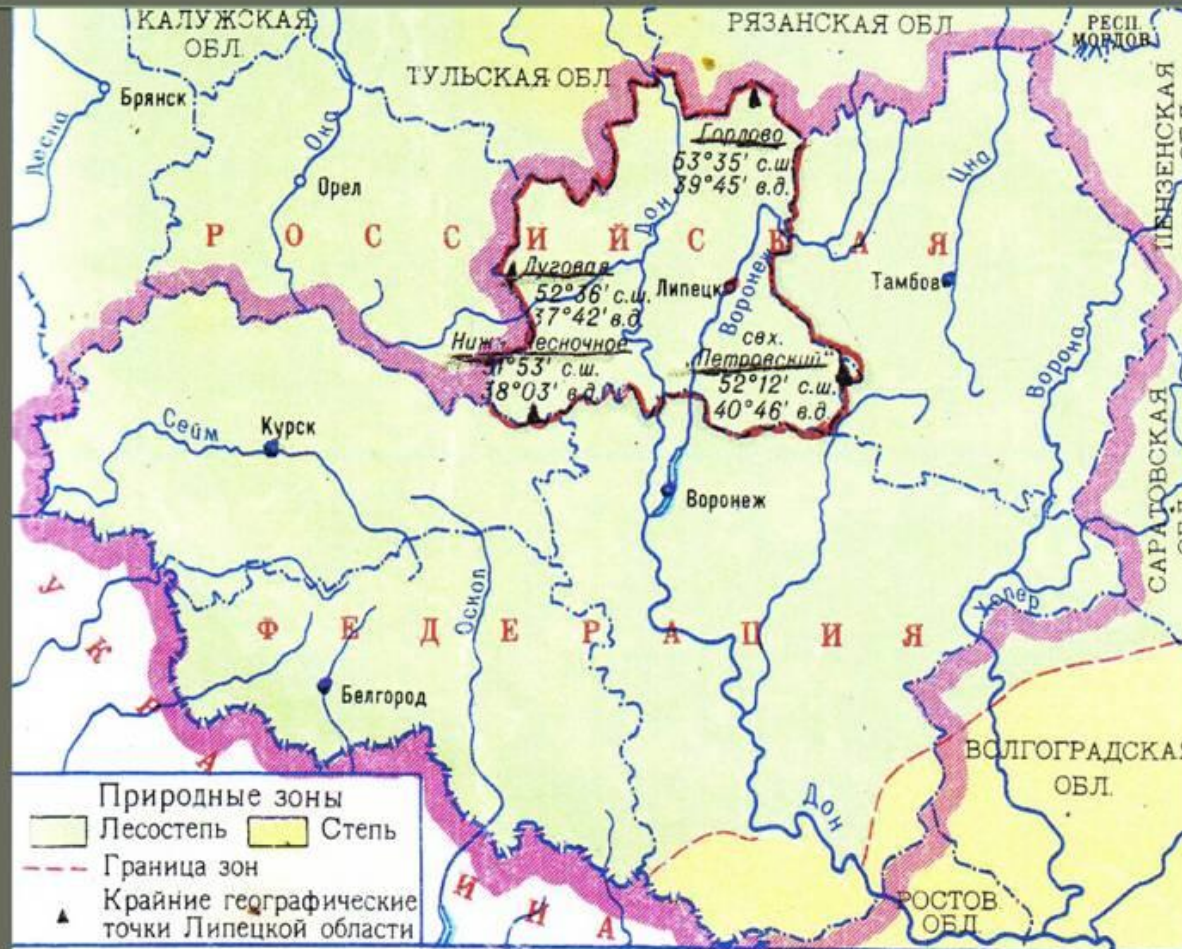
### Географическое положение

- Область занимает центральное положение в ЦФО, входит в состав Центрально-Черноземного района.
- На с/з область граничит с Тульской, на сев.- с Рязанской, на в. – с Тамбовской, на юге – с Воронежской, на з. – с Орловской областями.
- Область занимает восточный склон Среднерусской возвышенности и запад Окско-Донской равнины.

# Крайние точки Липецкой области

- **Северная**- с. Горлово (Чаплыгинский район) – 63гр. 35мин. с.ш.; 39гр.45мин.в.д.
- **Южная** – д. Нижнее Чесночное(Воловский район)
  - 51гр.53мин. с.ш.;38гр.03мин в.д.
- **Западная** – д. Луговая (Измалковский район)
  - 56гр.36мин.с.ш.; 37гр. 42мин.в.д.
- **Восточная** – п. Петровский (Добринский район)
  - 52гр.12мин. с.ш.;40гр. 46мин. в.д.

# Крайние точки Липецкой области



## 4. Положение по отношению к транспортным магистралям.

Область располагает развитой транспортной инфраструктурой. Территорию пересекают три железнодорожные магистрали, связывающие Москву с промышленными центрами юга России – Воронежем, Ростовом, Северным Кавказом и Донбассом, с Поволжьем, а также западными городами – Орлом, Брянском и Смоленском.

Крупнейшие узловые станции: Елец и Грязи. Общая протяженность ж\д сети – свыше 800 км. Основной объем перевозок связан ЮВЖД.



**По насыщенности автомобильных дорог область входит в первую десятку регионов России.**

**Современные автомагистрали связали Липецк со всеми сопредельными областными центрами, а также с трассами федерального значения:  
Москва-Ростов, Москва –Волгоград.**

**Расположенный в окрестностях Липецка аэропорт способен принимать самолеты любого класса.**



**Самым молодым является трубопроводный транспорт области.**

**Липецк и Елец подключены к газопроводу Ставрополь-Москва. Значение голубого топлива в хозяйстве и коммунально-бытовом обслуживании населения области постоянно возрастает.**

**Через территорию области проходят такие крупные газопроводы: Уренгой-Елец, Уренгой-Ужгород.**



## 5. Положение по отношению к сырьевым и топливно-энергетическим базам.

В Липецкой области известно более 320 месторождений минерального сырья и топлива, имеющего большое значение для развития хозяйства области (железные руды, различные виды глин и суглинков, флюсовые и технологические известняки, доломиты, мергели, песчаник, различные виды песков, каменный уголь и торф, минеральные воды и грязи).

Железные руды Курской магнитной аномалии являются важнейшим сырьем для НЛМК.



## **ВЫВОД:**

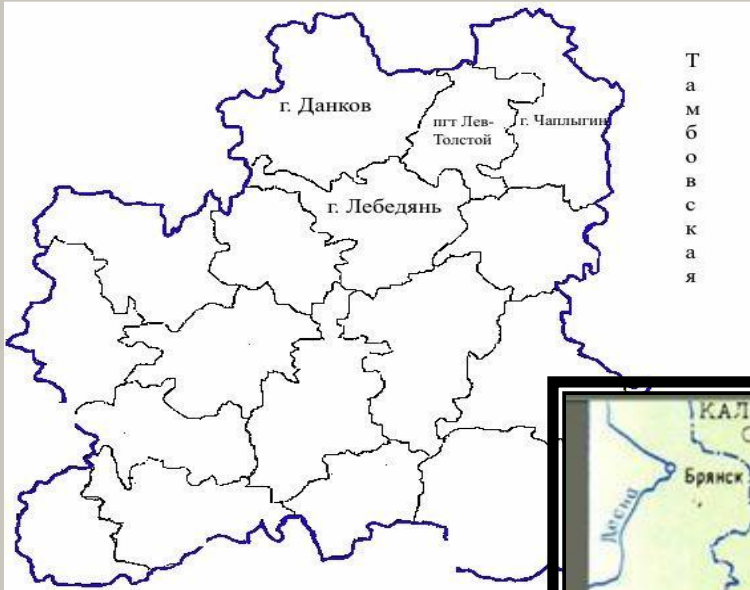
- **ЭГП Липецкой области выгодно,**
  - **т.к. она близко расположена**
  - **к мощной индустриальной базе**
- **Центрального экономического района,**
  - **и к крупнейшему**
- **железорудному месторождению КМА**





# Практическая работа на контурной карте

- «Административное деление Липецкой области»
- (работа с атласом Липецкой Области)
- 1. Указать границы всех районов области.
- 2. Подписать название районного центра.
- 3. Подписать пограничные области.
- 4. Подписать крайние точки.



# Так должно быть

