



**ГОРНЫЙ КАРКАС РОССИИ – УРАЛ И
ГОРЫ ЮЖНОЙ СИБИРИ**



УРАЛ (с ТЮРКСКОГО ЯЗ. Пояс)





Протянулись вдоль меридиана на 2500 км. На севере продолжением является архипелаг Новая Земля, а на юге – граница с Казахстаном





С севера на юг:
Пай-Хой

Полярный

Приполярный

Северный

Средний

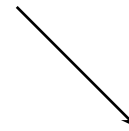
Южный



*Гора Народная
(1895 м)*

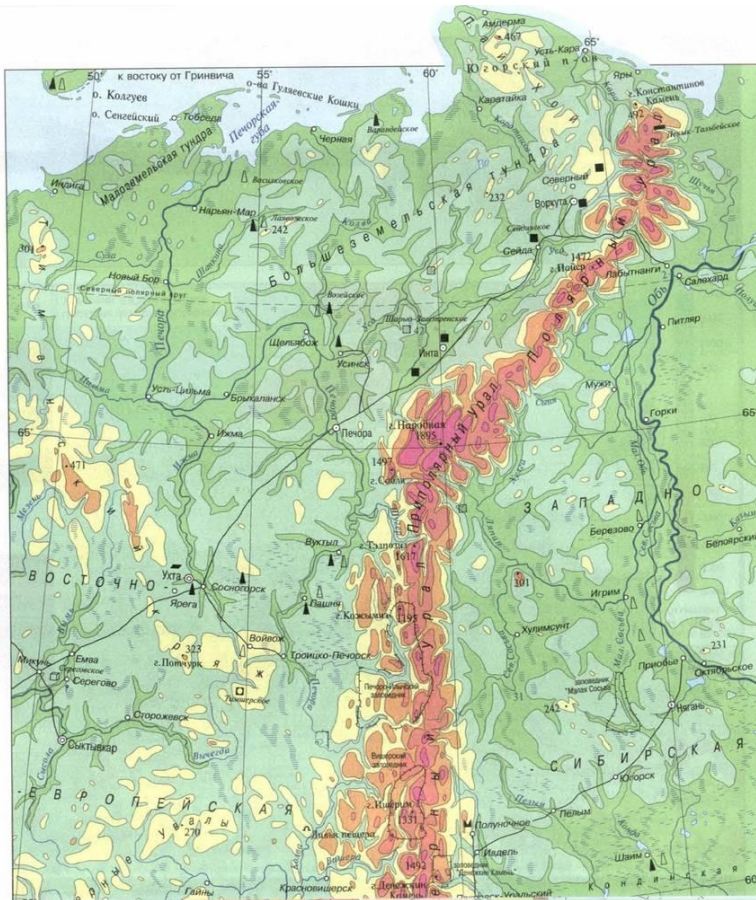
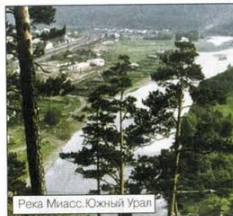
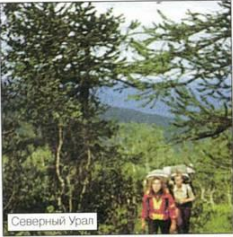


*Минимальные
высоты -
магистрали*



*г. Ямантау
(1638 м)*





*С запада на восток:
Предуралье – Центральная полоса - Зауралье*

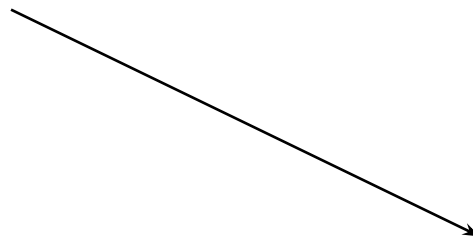
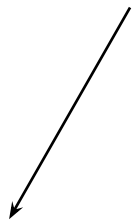


ОСОБЕННОСТИ

- ▣ *Разная крутизна склонов*
- ▣ *Большее количество осадком на западных склонах*
- ▣ *«каменные реки»*
- ▣ *12 тыс. месторождений пол. Ископаемых*
- ▣ *Разлив рек ведет к эрозии*



РЕКИ ПЕЧОРА И УРАЛ



КУНГУРСКАЯ ПЕЩЕРА

- ▣ Находится в Пермском крае



ПОЛЕЗНЫЕ ИСКОПАЕМЫЕ

- ▣ *Нефть*
- ▣ *Природный газ*
- ▣ *Каменный уголь*
- ▣ *Каменная соль*



ГОРНЫЙ ХРУСТАЛЬ



АМЕТИСТ



РУБИН



САПФИР



ТОПАЗ



ЯШМА



ТУРМАЛИН



ИЗУМРУД



АЛМАЗ



НИКЕЛЕВЫЕ И ХРОМОВЫЕ РУДЫ



ЗОЛОТАЯ РУДА



КЛИМАТ И ПРИРОДНЫЕ ЗОНЫ

- Климат умеренный
- Полярные пустыни сменяются тайгой
- На юге луговые и сухие степи



КЛИМАТ УРАЛА



ЭКОЛОГИЧЕСКИЕ ПРОБЛЕМЫ ГОРОДА КАРАБАШ

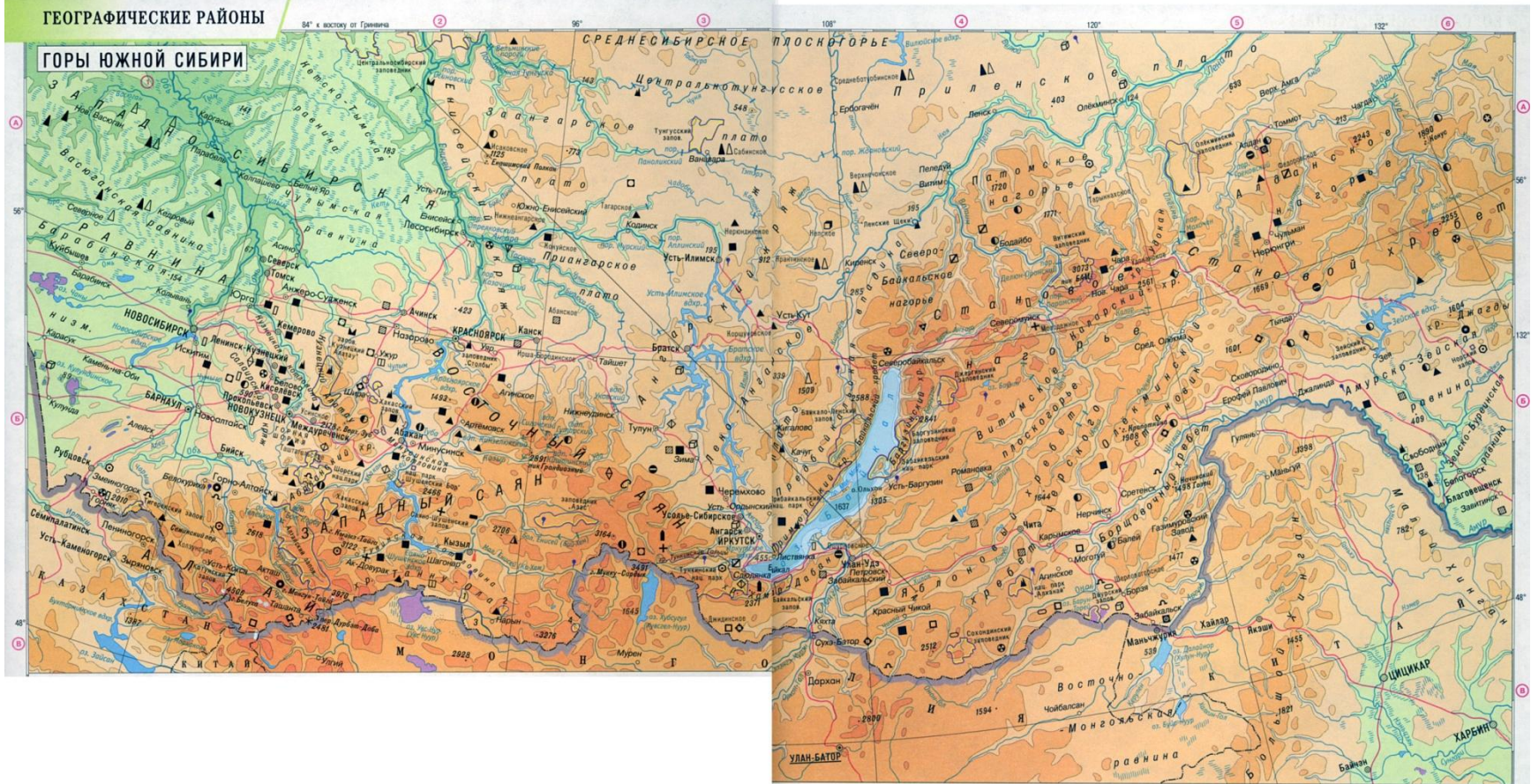


ЭКОЛОГИЧЕСКИЕ ПРОБЛЕМЫ НИЖНЕГО ТАГИЛА



Горы южной сиббири

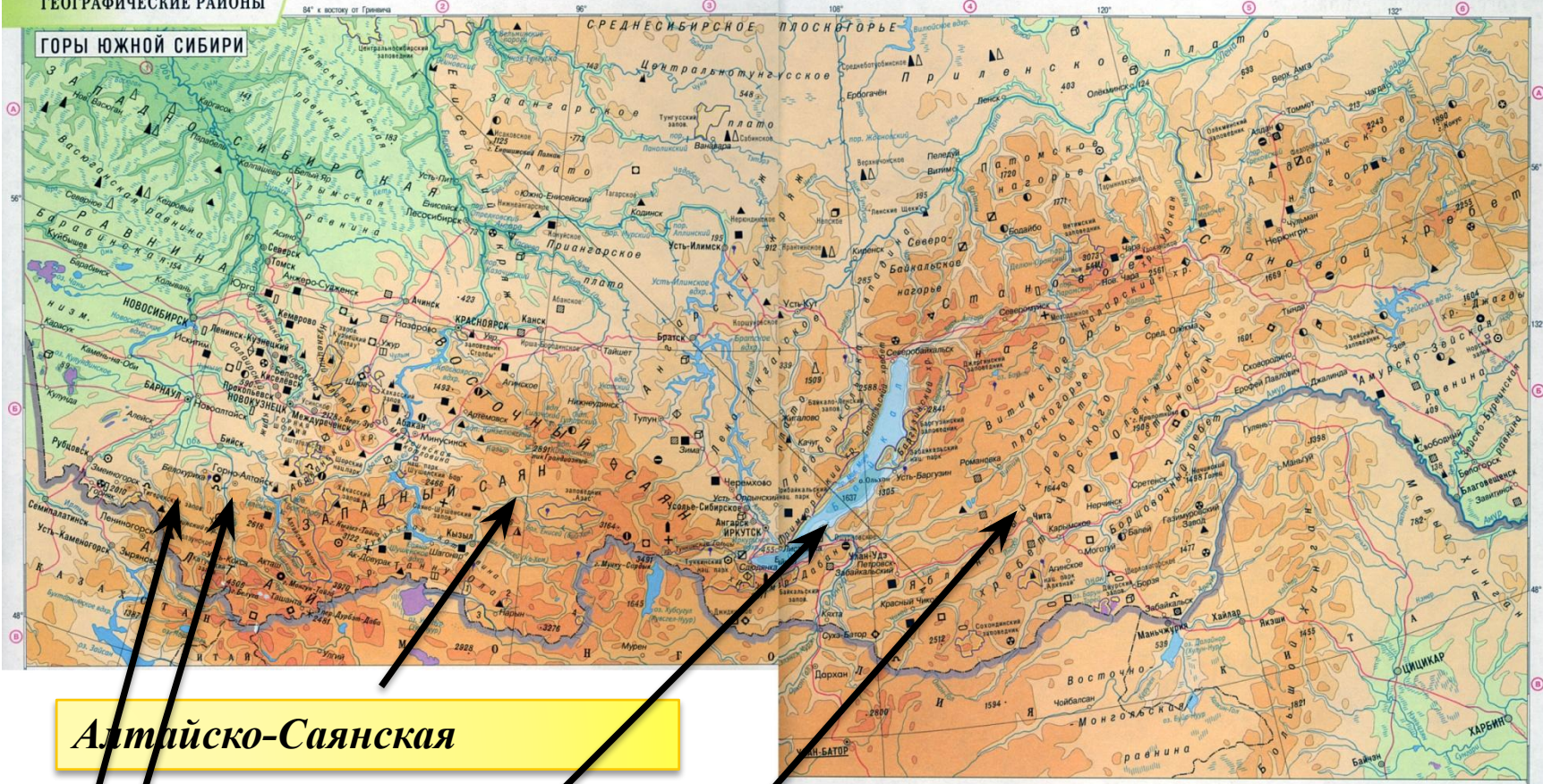




Вытянуты широтно на 4500 км вдоль границы с Монголией, Китаем и Казахстаном
Складкообразование происходит сейчас активно
Сейсмоопасный регион



ГОРЫ ЮЖНОЙ СИБИРИ



Алтайско-Саянская

Байкальская

Алдано-Становая

Салаирский кряж

Кузнецкий Алатан



ГОРА БЕЛУХА (4506 м) АЛТАЙ



НАЧАЛО РЕКИ ЛЕНА



НАЧАЛО РЕКИ АМУР



НАЧАЛО РЕКИ ЕНИСЕЙ



НАЧАЛО РЕКИ ОБЬ



Грандиозный водопад (200 метров)



САМАЯ ДЛИННАЯ В РОССИИ ПЕЩЕРА — БОЛЬШАЯ
ОРЕШНАЯ (58 км) КРАСНОЯРСКИЙ КРАЙ



ПОЛЕЗНЫЕ ИСКОПАЕМЫЕ

- ▣ *Уголь (Кузбасс, Южно-Якутский, Канско-Ачинский)*
- ▣ *Золото – Бодайбо*
- ▣ *Железные, молибденовые, полиметаллические руды*
- ▣ *Минеральные и термальные воды Бурятии и Тывы*



КЛИМАТ

- Умеренный – резко континентальный, мало осадков, большие амплитуды
- Островная многолетняя мерзлота
- тайга



ЭКОЛОГИЧЕСКИЕ ПРОБЛЕМЫ КЕМЕРОВА



ДОМАШНЕЕ ЗАДАНИЕ: §5+ЗАПИСИ

