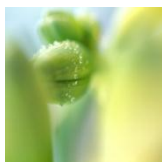
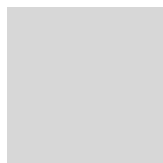
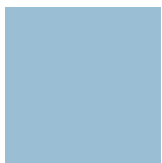
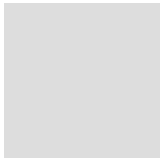




Агропромышленный КОМПЛЕКС



*Автор: Мараева Г.Ю. учитель географии
МОУ СОШ № 12 г. Рыбинска, Ярославской области*

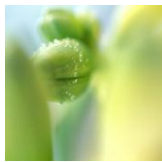
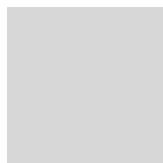
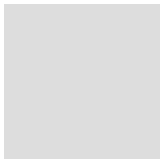
Состав агропромышленного комплекса





Сельское хозяйство

Обеспечивает людей продуктами питания
легкую и пищевую промышленность сырьем



Состав сельского хозяйства



ЖИВОТНОВОДСТВО

- **Скотоводство**
Молочное, молочно-мясное, мясное
- **Свиноводство**
- **Овцеводство**
- **Птицеводство**
- **Оленеводство**
- **Коневодство**
- **Пчеловодство**

растениеводство

- **Зерновое хозяйство**
Пшеница, рожь, рис, овес, гречиха, ячмень .
- **Технические культуры**
Подсолнечник, сахарная свекла, лен
- **Картофелеводство**
- **Овощеводство и бахчеводство**
- **Садоводство и виноградарство**
- **Чайеводство**



Сельскохозяйственные угодья



Земли, используемые в сельскохозяйственном производстве – 13% от общей территории России. Из них :



Распределение угодий по природным зонам



Главные сельскохозяйственные районы России – *степная и лесостепная зоны.*

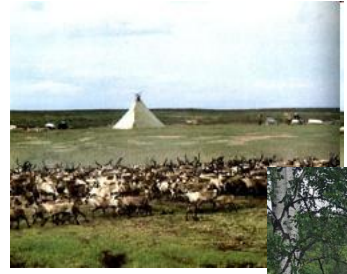


оленьи пастбища

- 50-60% доля сельхозугодий
- 35-45% пашни (Брянская, Рязанская обл.)

- 80% доля сельхозугодий
- 60% пашни (Курская, Липецкая, Саратовская, Ростовская)

- 13% пашни
- 73% пастбища (Калмыкия)



Зерновое хозяйство



рожь

Неприхотлива к почвам

Лесная зона



пшеница

Требовательна к теплу и плодородию почв

Лесостепи и степи
Озимая – к западу от Волги
Яровая – Заволжье, Урал, Сибирь



кукуруза

Теплолюбивая культура

Северный Кавказ



рис

Требовательна к теплу и влаге

Приустьевые области Кубани и Волги и в Приханкайская низменность

Зернобобовые – горох, фасоль, соя, чечевица



Технические культуры



Подсолнечник

Степная и сухостепная зона
½ - Северный Кавказ (Ростовская обл. и Краснодарский край)



Сахарная свекла

Лесостепная и степная зона
1/2 - Центрально-Черноземный район
1/3 – Северный Кавказ (Краснодарский край)



Лен - долгунец

Лесная зона
Нечерноземная полоса (от Псковской до Кировской обл.), Тверская и Смоленская обл. – крупнейшие производители льноволокна





1. О какой культуре говорится в данном утверждении?

А. Наиболее распространенная зерновая культура в лесной зоне, способная давать неплохие урожаи даже на слабокислых и бедных подзолистых почвах.

Б. Теплолюбивая зерновая культура, выращивается в южных районах России на зерно, а в нечерноземных на силос.





1. О какой культуре говорится в данном утверждении?

В. Основная зерновая культура в лесостепной и степной зонах. Требовательна к теплу и плодородию почвы.

Г. Основной район возделывания этой культуры – Северо - Запад России, так как она хорошо развивается в условиях прохладного влажного лета.





1. О какой культуре говорится в данном утверждении?

Д. Плантации этой зерновой культуры сосредоточены в приустьевых областях Кубани и Волги и в Приханкайской низменности.

Е. Техническая культура. Используемая для производства растительного масла, посевы тяготеют к степной и сухостепной зоне.





2. Выберите верный ответ. Главными сельскохозяйственными районами России являются:

- А.** лесная зона;
- Б.** лесостепь;
- В.** степь;
- Г.** тундра.





3. Установите соответствие между сельскохозяйственной культурой и районом ее произрастания.

А. сахарная свекла;

Б. соя;

В. Лен.

1. Юг Дальнего Востока

2. Нечерноземье

3. Северный Кавказ



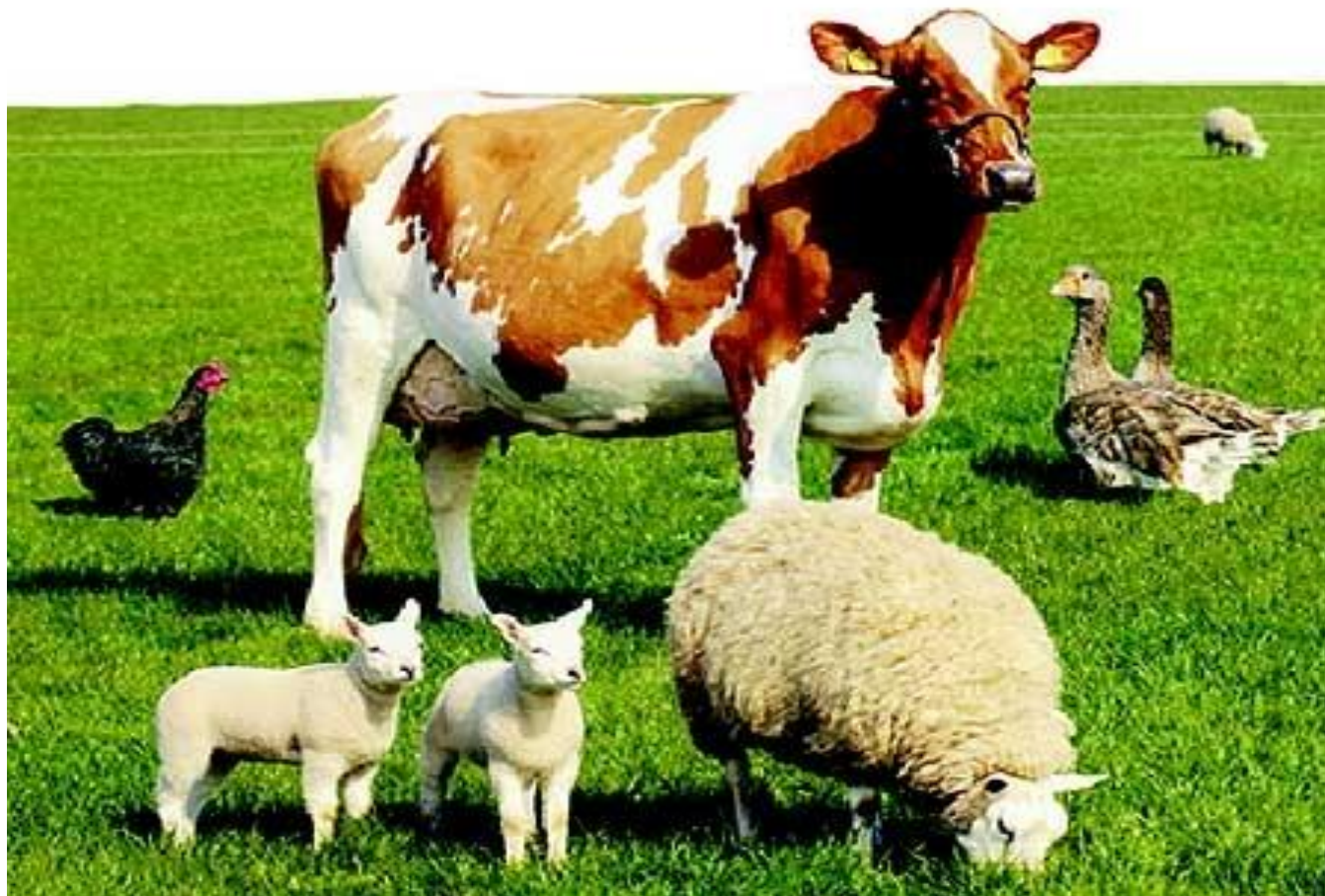
ОТВЕТЫ



- **1.** а- рожь; б – кукуруза; в – пшеница; г – лен; д – рис; е – подсолнечник.
- **2.** б, в.
- **3.** а – 3; б – 1; в – 2.
- Критерии оценки:
11-10 – «5»;
7 - «4»;
5 - «3».



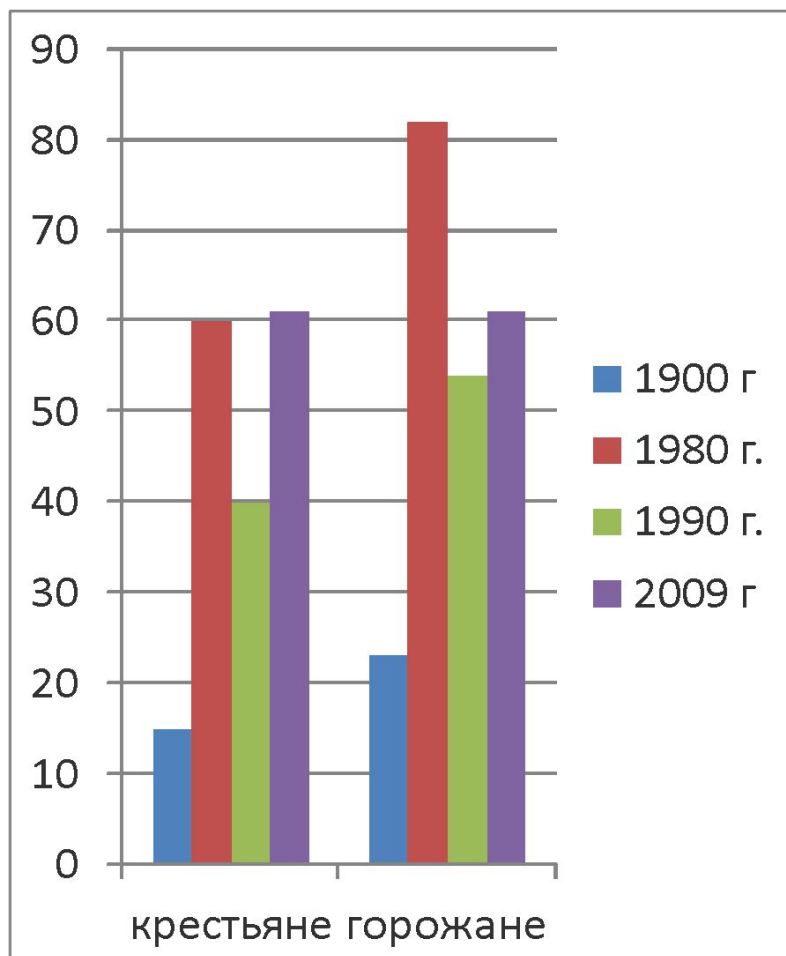
ЖИВОТНОВОДСТВО



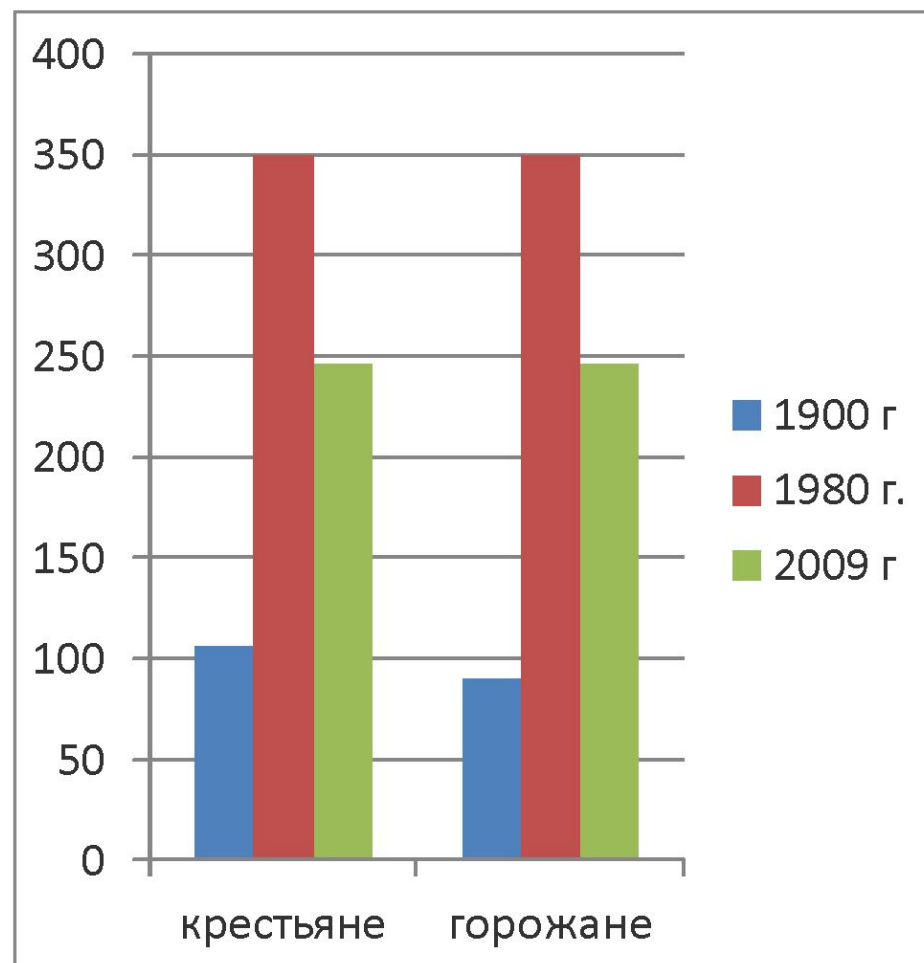
История животноводства



Потребление мяса в России



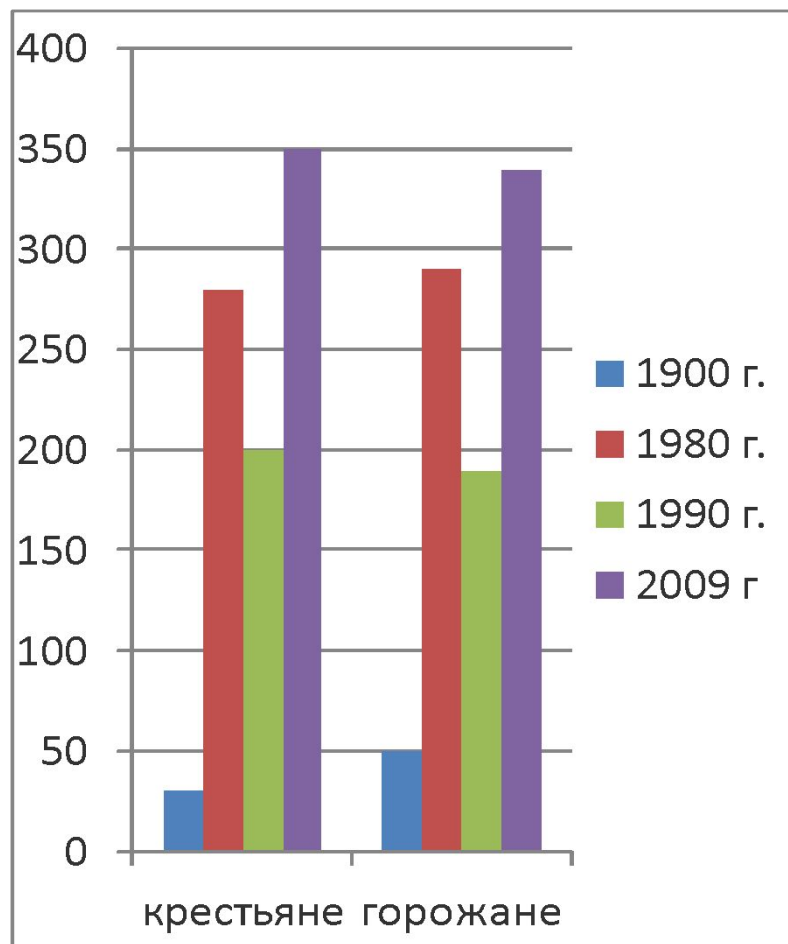
Потребление молока в России



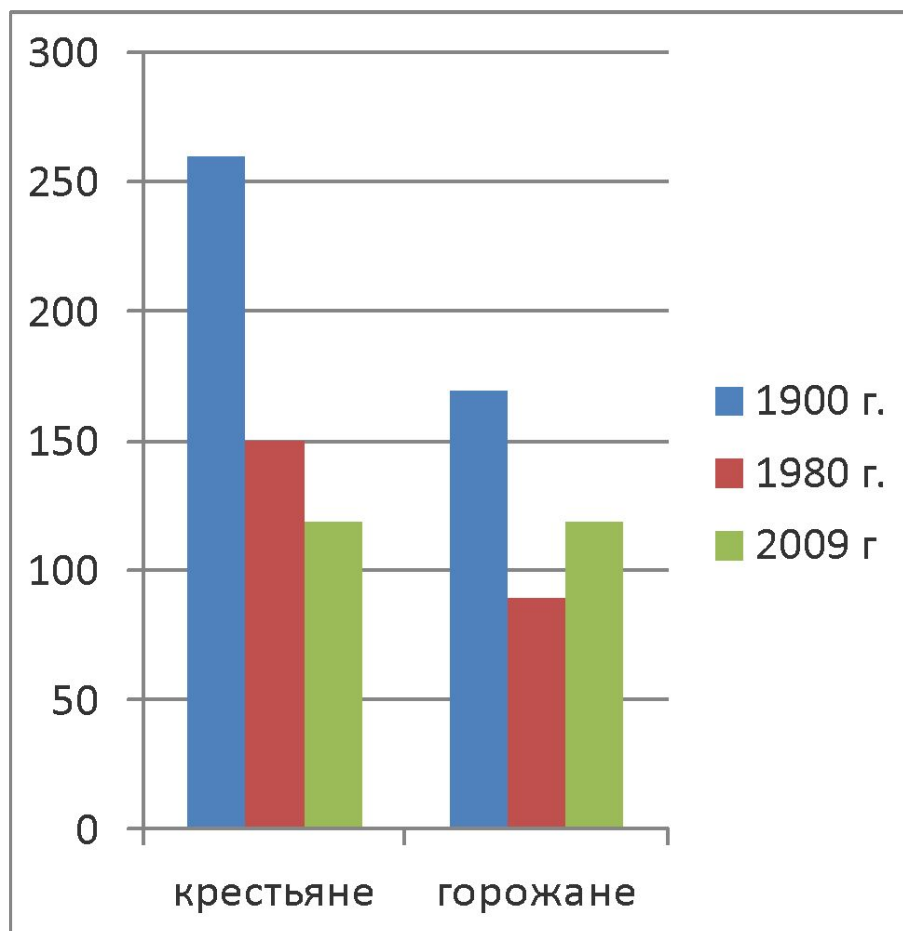
История животноводства



Потребление яиц в России



Потребление хлеба в России





Распределение поголовья специализированного мясного скота по Федеральным округам Российской Федерации в 2012 году

Общая численность по России 1535,0 тыс. голов
в том числе коров – 697,5 тыс. голов



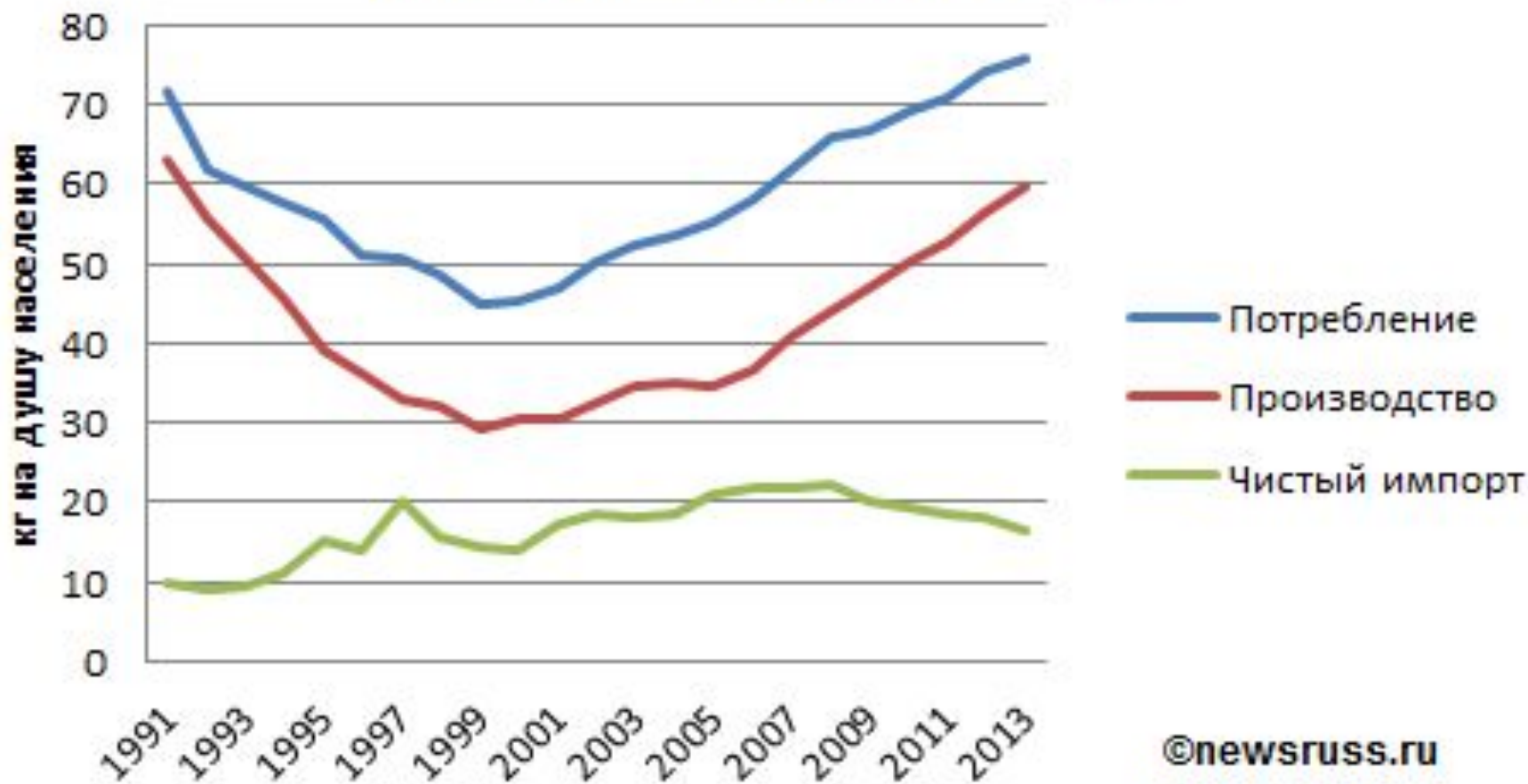
МИНИСТЕРСТВО СЕЛЬСКОГО ХОЗЯЙСТВА РОССИЙСКОЙ ФЕДЕРАЦИИ



Производство основных продуктов животноводства



Мясо и мясopодукты в России



©newsruss.ru



ЖИВОТНОВОДСТВО



СКОВОДСТВО

Молочно - мясное

МОЛОЧНОЕ



МЯСНОЕ

СВИНОВОДСТВО



ОВЦЕВОДСТВО

Тонкорунное и
полутонкорунное



Мясо- шубное



Кормовая база животноводства



Молочное скотоводство



Лесная зона
Зеленые пастбища
(разнотравье) сочные корма

Молочно-мясное и мясное



Степи и сухостепи
Засушливые пастбища

В настоящее время молочное скотоводство развито в степных районах – Центрально-Черноземный район, юг Западной Сибири

Свиноводство



Лесостепная и степная зона
Отходы сахарного и
маслобойного производства,

**Тонкорунное и полу-
тонкорунное овцеводство**



Степи и сухостепи
Засушливые пастбища

Мясо-шубное овцеводство



Лесная зона



Закрепление



- Вопросы 1-6 на странице 188 учебника.

Домашнее задание

1. Изучить п. 39;
2. Письменно выполнить задание 8 или 9 , страница 188 учебника





- <http://www.youtube.com/watch?v=hNMBR14I81k>
<http://www.youtube.com/watch?v=hNMBR14I81k>
- <http://www.youtube.com/watch?v=KjPQLM41jYs>
- <http://www.youtube.com/watch?v=g2hDPT1ZIXU> романовская овца



