



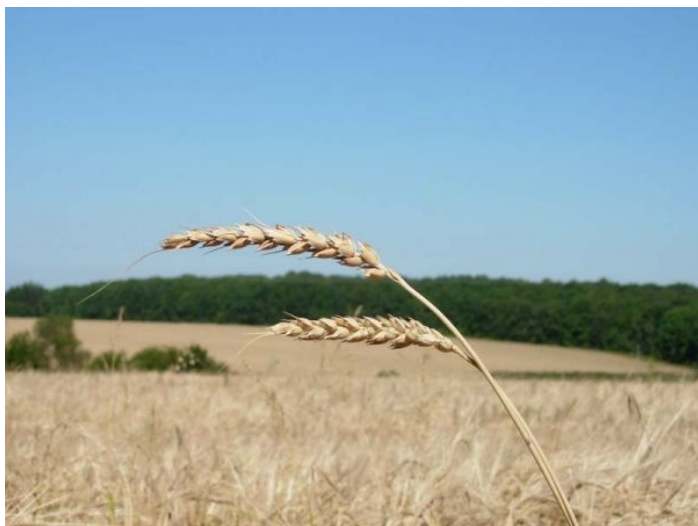
АГРОПРОМЫШЛ ЕННЫЙ КОМПЛЕКС АРХАНГЕЛЬСКО Й ОБЛАСТИ



Агропромышленный комплекс Архангельской области

- В Агропромышленном комплексе Архангельской области работает:
- 134 сельскохозяйственные организации
270 фермерских хозяйств
больше 158 личных подсобных хозяйств
72 организации пищевой и перерабатывающей промышленности
350 хлебопекарных предприятий и мини-пекарен
70 сервисных, мелиоративных, строительных и лесохозяйственных предприятий
24 ветеринарных учреждения
23 семеноводческих станций

- Основным направлением АПК региона является молочно-мясное животноводство, что обусловлено климатическими и географическими условиями региона, также особое внимание уделяется кормопроизводству и выра



Развитие молочного скотоводства в Архангельской области

В Архангельской области огромный потенциал развития молочного животноводства. Планируется создание интегрированных объединений по производству, переработке и сбыту молочной продукции, а также строительство, реконструкция и модернизация 12 животноводческих комплексов.



СВИНОВОДСТВО

Среди наиболее крупных предприятий по производству свинины в Архангельской области являются сельхозпредприятие «Заводское» (г. Северодвинск) и ООО «Северный бекон» (Приморский край). Намечено восстановление производства на Коношском свиномкомплексе, 6,7 тысяч тонн мяса свиней в живом весе.



Птицеводство

В Архангельской области функционирует 6 крупных птицефабрик, которые специализируются на производстве мясного и яичного направлений.



Пчеловодство

Столицей северного мёда в Архангельской области является Устьянский район. Здесь 5 лет назад инициировано проведение Медового спаса.

Развитие пчеловодства, обретая межрегиональное значение, способствует развитию туризма в нашем крае.

В 2006 году в деревне Молодоры Устьянского района создано ООО «Северный пчелоцентр», которое на сегодняшний день является базовым хозяйством по разведению среднерусской породы пчёл



Растениеводство

Архангельская область обладает широкими возможностями для развития растениеводства, несмотря на то, что регион находится в зоне рискованного земледелия. В настоящее время в области реализуется проект по обеспечению учреждений бюджетной сферы картофелем местного производства. Для развития отрасли растениеводства Архангельской области техническое перевооружение является приоритетным



Рыболовство



Приморское положение Архангельской области, большое количество рек и озёр способствуют развитию рыбной промышленности. Ловом рыбы в основном занимаются суда ГП «Архангельской базы тралового флота» и межколхозного производственного объединения «Архрыбколхозобъединение». Среди рыбоперерабатывающих предприятий выделится ГОУП «Архангельский рыбообработывающий комбинат»

Перерабатывающая промышленность

Перерабатывающая промышленность представлена в первую очередь переработкой молока и мяса, мукомольно-крупяной промышленностью, хлебопекарным производством .

Наиболее крупными производителями молочной и кисломолочной продукции в области являются ОАО «Молоко» (г. Архангельск), «Вельский Анком» , ОАО «Северодвинск –молоко». Поставщики сырья для комбинатов-местные сельхозтоваропроизводители .

В число крупнейших переработчиков мяса входят ЗАО «Архангельский мясокомбинат- центр мясной промышленности области», ООО «Переработчик-2» (Вельский район) , производственная компания «Меншиков» (г. Архангельск)





AGROTORG.net

