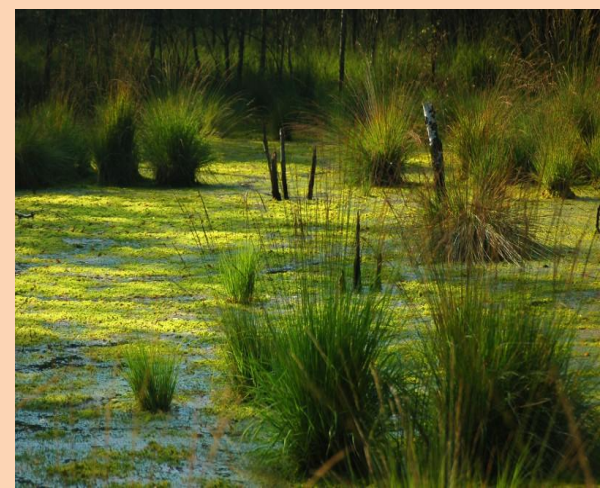
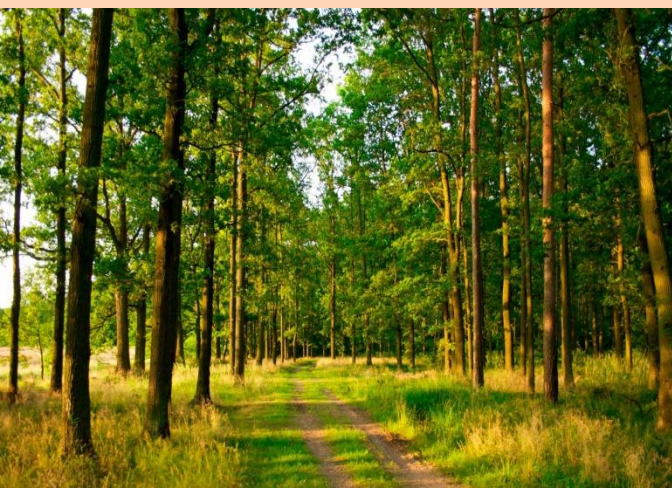
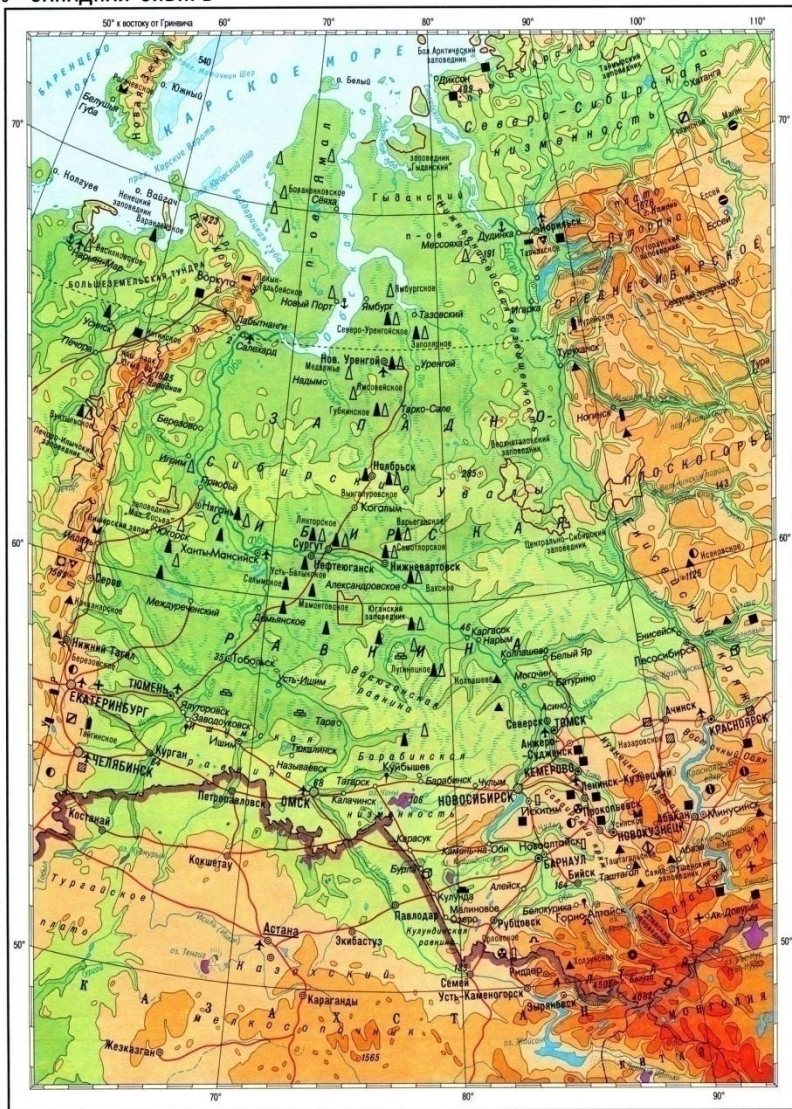


# Западная Сибирь



**Урал! Невольною печалью  
Я отдаю прощанью дань...  
А за Уралом - Зауралье,  
А там своя, иная даль.**

Как называется эта «даль», расположенная  
к востоку от Урала?



# Западная Сибирь

$S = 2,5 \text{ млн. км}^2$

Сравним

**Франция –**

**551 тыс. кв. км**

**Италия –**

**301 тыс. кв. км**

**Великобритания –**

**244 тыс. кв. км**

# Состав Западной Сибири



- Республика – Алтай (Горно-Алтайск)
- Край - Алтайский (Барнаул)
- Области: Кемеровская, Новосибирская, Омская, Томская, Тюменская
- Автономные округа  
Ханты-Мансийский Ханты-Мансийск),  
Ямало-Ненецкий (Салехард)

# Восточный макрорегион

Характеристики	Западная Сибирь	Восточная Сибирь	Дальний Восток
1.ЭГП			
2. Природные условия			
3.Природные ресурсы			
4.Население			
4.Отрасли специализации			
5.Проблемы			

# ЭГП:

Используя атлас (с.4) и учебник (с. 160), выполните задания:

1. с какими экономическими районами соседствует  
Западная Сибирь
2. с какими государствами граничит
3. какими морями (океанами) омывается



# Природные условия

**А) Рельеф – низменная равнина, 1/2 территории заболочено.**

**Б) Климат – континентальный (зима – холодная, но не суровая; лето – на юге очень тёплое; недостаточное увлажнение; характерна многолетняя мерзлота).**

**В) Природные зоны:**

- тундра**
- тайга (пихта, ель, кедр, лиственница)**
- лесостепи**
- степи.**

# Природные ресурсы

## 1. Минеральные:

**Западная Сибирь имеет крупные месторождения нефти и газа.**

**На юге Кузнецкий угольный бассейн, 1/3 угля России.**

**В горах Алтая месторождения цветных металлов, Горная Шория – железные руды.**

## 2. Лесные: **тайга – ценные породы древесины.**

## 3. Почвенные: **степи юга - чернозёмы.**





# Природные условия и ресурсы



## Условия жизни и работы людей

- крайне неблагоприятные
- неблагоприятные
- удовлетворительные
- благоприятные

## Районы добычи

- угля
- нефти
- газа
- железных руд
- полиметаллических руд
- поваренной соли



# Население

Проживает 15 млн. человек.

Средняя плотность населения 6 чел/км<sup>2</sup>  
( на юге 30 чел/км<sup>2</sup> ).

Район многонациональный.

Коренное население – ненцы, ханты, манси,  
алтайцы, шорцы.



# Плотность населения Западно-Сибирского района



Доля городского населения



Национальный состав населения



- русские
- украинцы
- другие

Условные обозначения  
плотность населения,  
чел. \ кв.км

- менее 3
- 3-15
- 15-30
- более 30

Численность населения городов

- более 1000000 чел.
- 500000 - 1000000 чел.
- 200000 - 500000 чел.
- 100000 - 200000 чел.

# Отрасли специализации

1. топливная промышленность
2. химическая промышленность
3. машиностроение
4. лесная промышленность





## Домашнее задание:

§ 56;

к/к с. 15 (все задания).