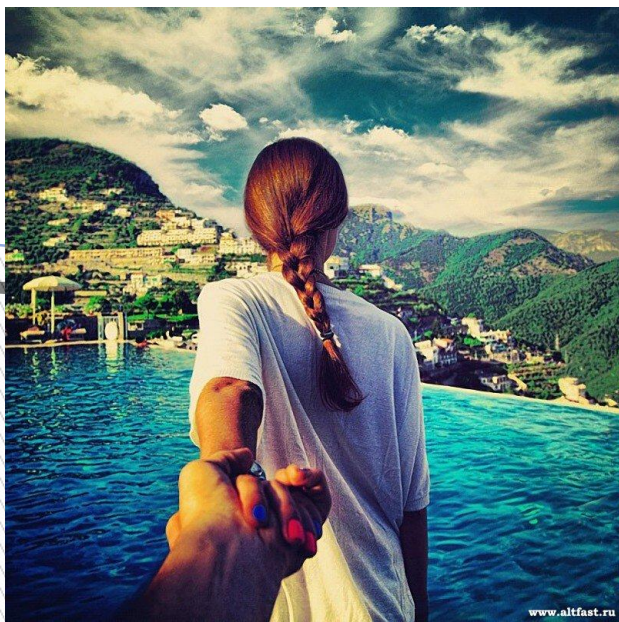


# Гидросфера ГИДРОСФЕРА

Урок – игра  
6 класс



# Почему космонавты называют Землю «голубой планетой»



# КОНКУРС Разминка

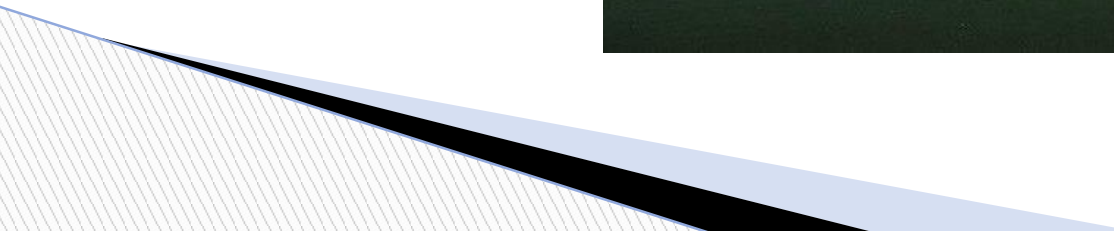


▣ 35%

▣ 42%

▣ 270%

# АНХЕЛЪ



**Что такое?**

**Срединно –  
океанический  
хребет**



# 11 022 M



Что такое?

# Полуостров



Что такое?

# Архипелаг





Что такое?

# Залив



# Что такое? Мировой круговорот воды

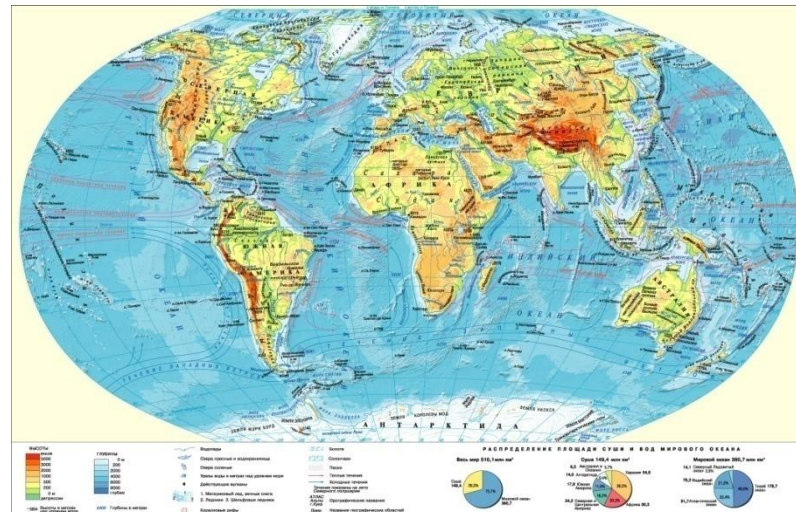


# КОНКУРС «Знатоков»

- Назовите «цветные» моря на Земле.
- Какое озеро самое большое на Земле.
- Какое озеро самое глубокое в мире.
- Какое море самое солёное.
- На каком материке вообще нет рек.
- Как по карте определить: какой приток реки левый, а какой правый?
- Как по карте узнать: горная это река или равнинная?
- Как можно определить сточное или бессточное это озеро?
- Какое море в древности называлось Янтарным? И почему?

# Конкурс «Географическая эстафета»

- Каждая команда получает указку – эстафетную палочку. Учащиеся по очереди из команды показывают географические объекты на карте. Правильный ответ – 1 балл. Если объект показан не верно балл не засчитывается, эстафета передаётся другой команде.



# Конкурс картографов

- По карточкам определить какая река, остров, полуостров изображены на карточке. Конкурс командный
- Используя физическую карту мира выпишите по 2-3 примера: островов, внутренних морей, архипелагов, заливов, проливов, сточных озер, рек бассейна Тихого океана
- Назовите причины низкой солёности вод Северного Ледовитого океана

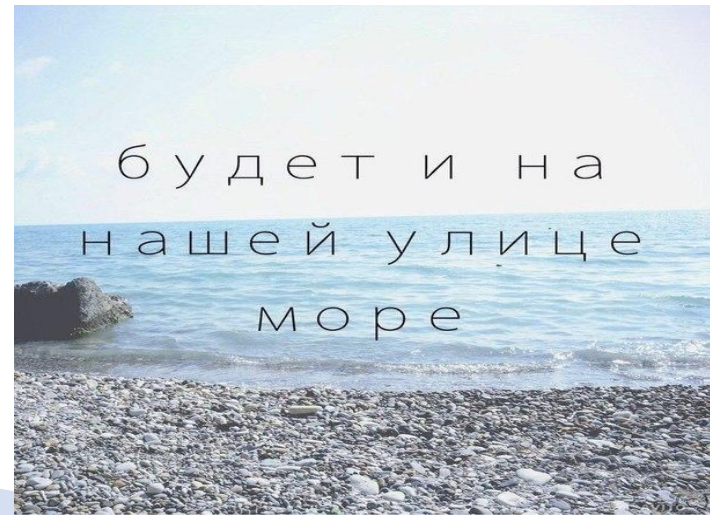
# Конкурс «Географический бой»

- Команды задают друг другу по очереди, заранее подготовленные вопросы. Правильный ответ – 1 балл. Конкурс командный



# Конкурс Капитанов

- Капитаны садятся отдельно от команд, по карточкам отвечают на вопросы:
  - Какой материк омывается четырьмя океанами?
  - Какой полуостров самый большой?
  - Какой пролив соединяет два моря и два океана, разделяет два материка и два государства?
  - Почему солёность вод Персидского залива больше, чем Гвинейского?



# Конкурс «Звездочки»

- По заранее подготовленным карточкам-звездочкам даются задания на определение географических координат

