
Ориентирование на местности



- **Проанализируйте представленные факты:**
 - 1) Компас помогает ориентироваться.**
 - 2) Вернуться в незнакомом месте к своему дому или машине, имея только компас, нельзя.**

□ **Какой вопрос у вас возникает?**



Почему, заблудившись в лесу и имея только компас, нельзя найти точное направление на ваш дом или оставленную у дороги машину?

Почему, заблудившись в лесу и имея только компас, нельзя найти точное направление на ваш дом или оставленную у дороги машину?

- Какие у вас будут гипотезы?**
- Сформулируйте тему урока.**
- Если встать лицом к югу, где будет восток, а где запад?**

Ориентирование

□ Прочитайте текст «Ориентирование» на с. 30-31 и составьте план действий по ориентированию на местности.

1

Определение
сторон
горизонта.

2

Определение
азимута.

3

Определение
расстояния
по карте или
плану.

4

Выбор маршрута
движения.

Ориентирование

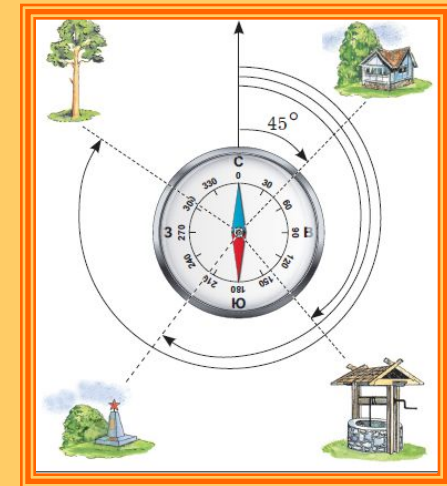
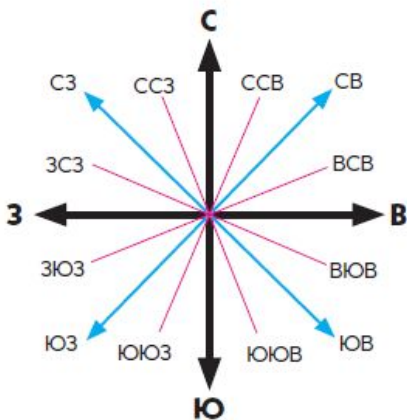
□ Работаем в группах.

Стороны
горизонта



Азимут

Компас

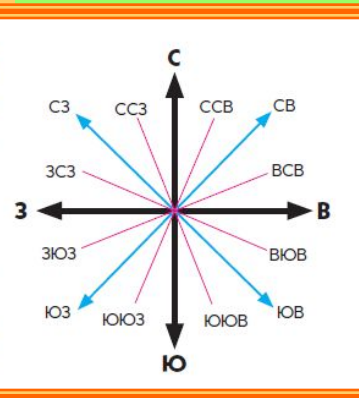


Ориентирование



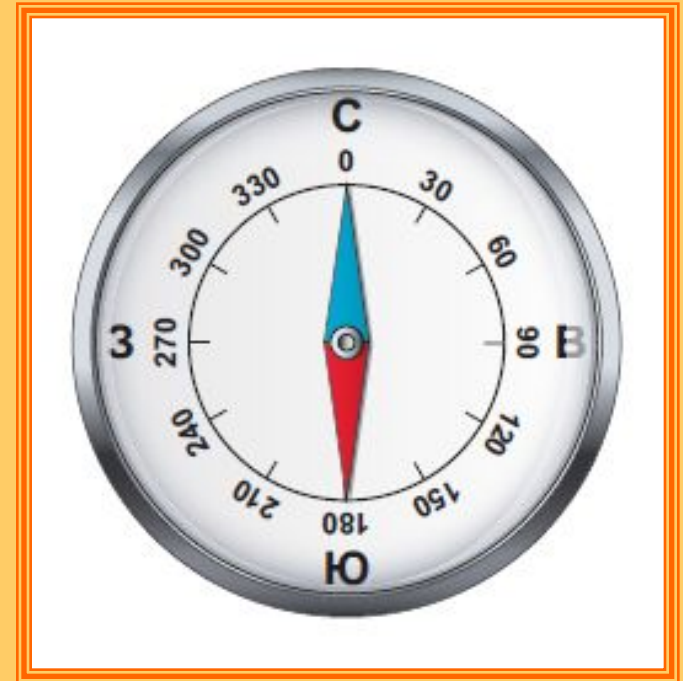
Основные стороны горизонта:
север, восток, юг, запад.
Промежуточные стороны:
северо-восток, юго-восток,
юго-запад, северо-запад.
Направление на север показано
стрелкой в углу плана, если её
нет, то север находится
наверху, юг – внизу, восток –
справа, запад – слева.

□ Одни альпинисты
поднялись на вершину
горы, другие остались у её
подножия. У кого горизонт
шире?



Ориентирование

Как устроен компас? Как работает компас? Определите по компасу стороны горизонта.



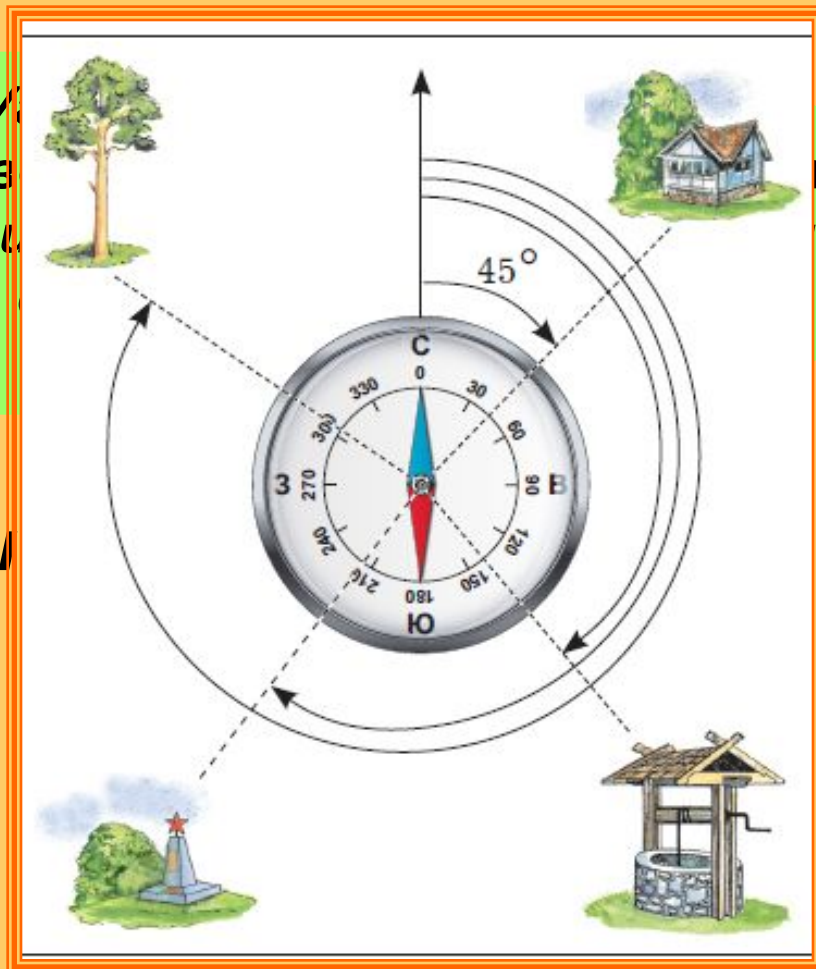
Ориентирование

Что называют азимутом?

Как определить азимут на предмет?

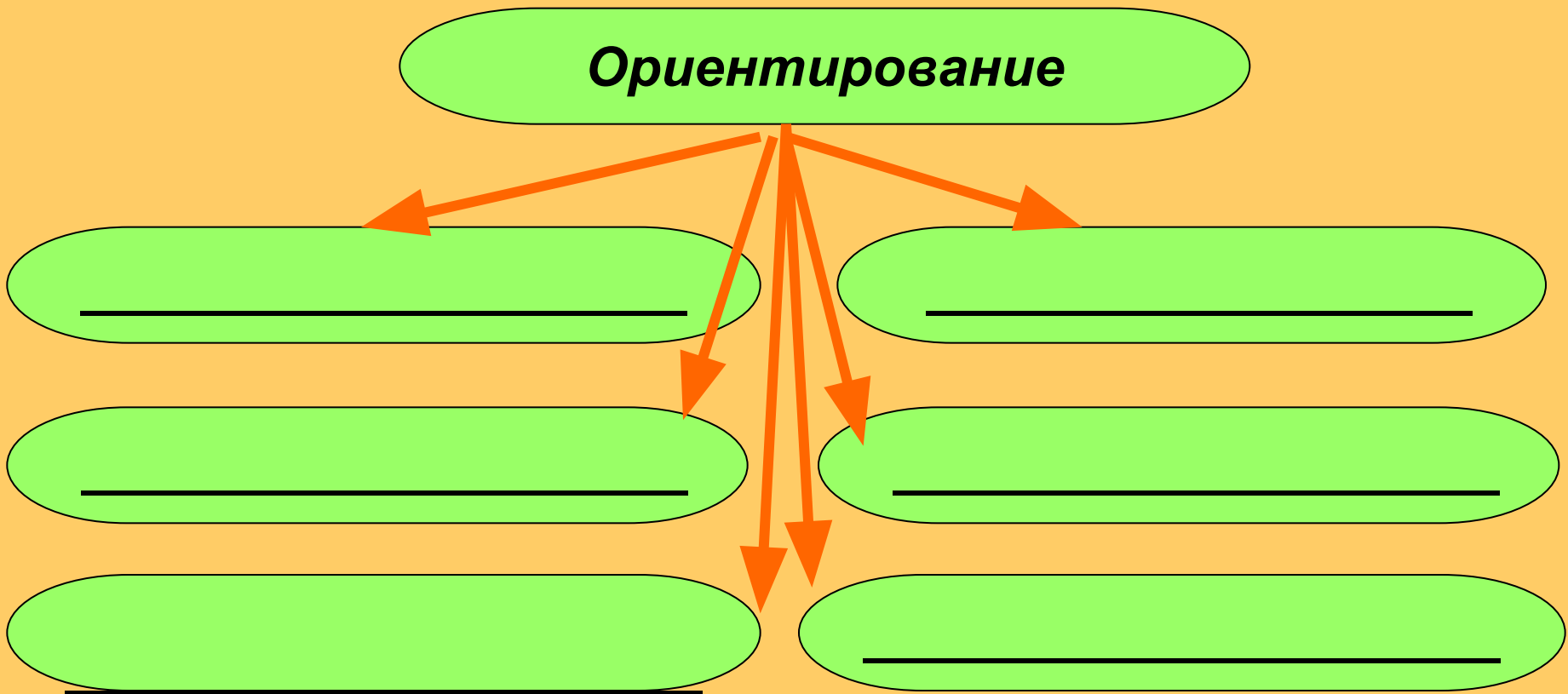
Определите азимуты всех изображённых на рисунке объектов.

У
се
Ази



Ориентирование

□ *Какие способы ориентирования на местности вам известны? Заполните схему.*



Ориентирование

- **Какие способы ориентирования на местности изображены на рисунке?**



Ориентирование

□ Нарисуйте фигуру, используя следующие данные:

1 : 10 000, масштаб: в 1 см – 100 м

1. Направление (Н) – СВ, расстояние (Р) = 300 м, азимут (А) = 45°

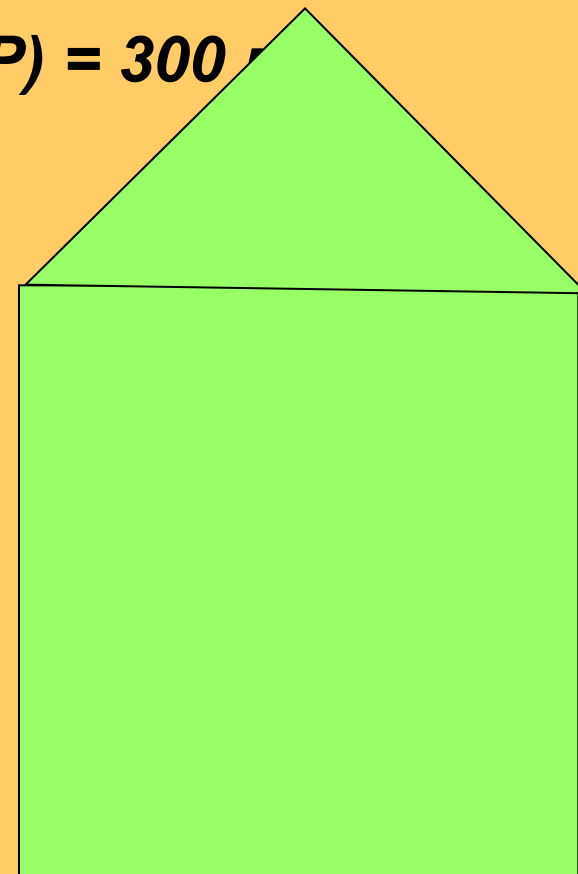
2. Н – ЮВ, Р = 300 м, А = 90°

3. Н – З, Р = 400 м, А = 270°

4. Н – Ю, Р = 500 м, А = 180°

5. Н – В, Р = 400 м, А = 90°

6. Н – С, Р = 500 м, А = 0°



Ориентирование

- Нарисуйте план движения учащихся в масштабе 1 : 20 000. Группа школьников вышла из школы в западном направлении и прошла 500 м через луг к речке, которая протекает с северо-запада на юго-восток. Перейдя речку по деревянному мосту, школьники повернули на юг и прошли 1 км тропинкой через смешанный лес до родника. От родника азимутом 50° они прошли 200 м лесом и вышли к домику лесника.

Село



Луг



Река



Смешан-
ный лес

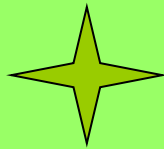
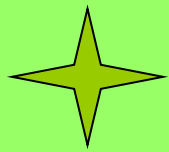


Родник





- Определите по компасу стороны горизонта.**
- Можно ли пользоваться компасом, если рядом лежит магнит?**
- Мы движемся на юго-запад. По какому азимуту мы идём?**



- Назовите промежуточную сторону горизонта, если азимут равен 135° .**



Напишите заметку о маршруте движения группы туристов.

Заметка должна содержать данные о времени начала движения и прохождения контрольных ориентиров, краткое описание ориентиров, расстояний и направлений между ними, сведения о естественных препятствиях и т.д.



Задание на дом:

§ 8. Рабочая тетрадь