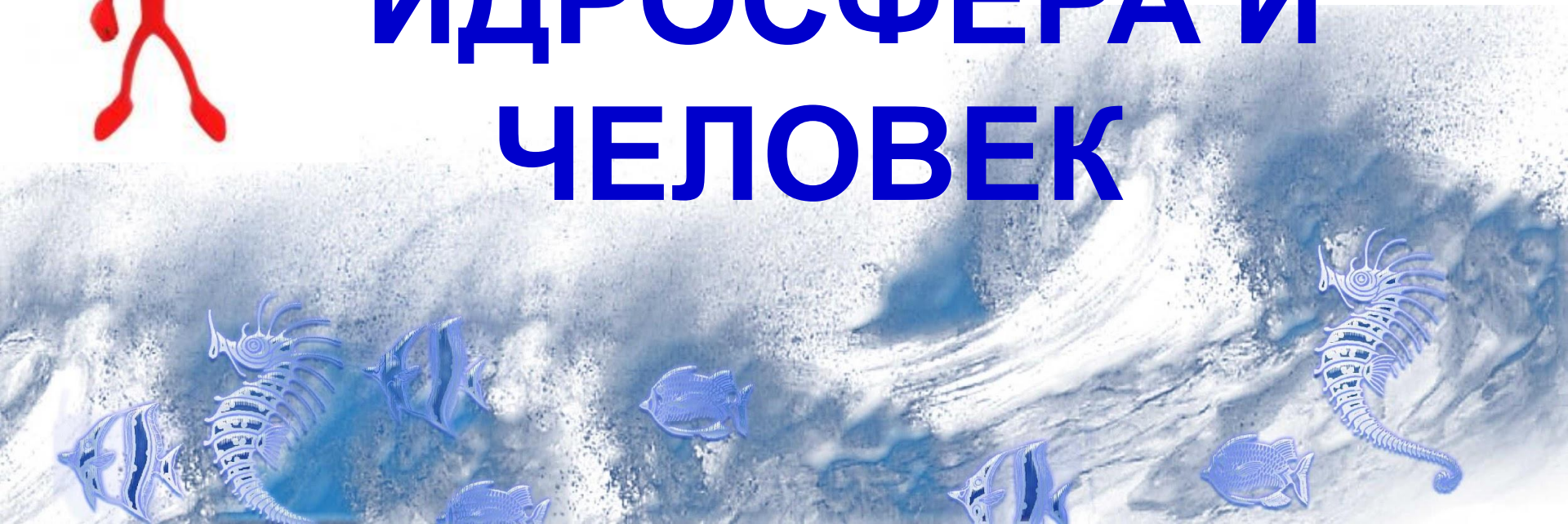
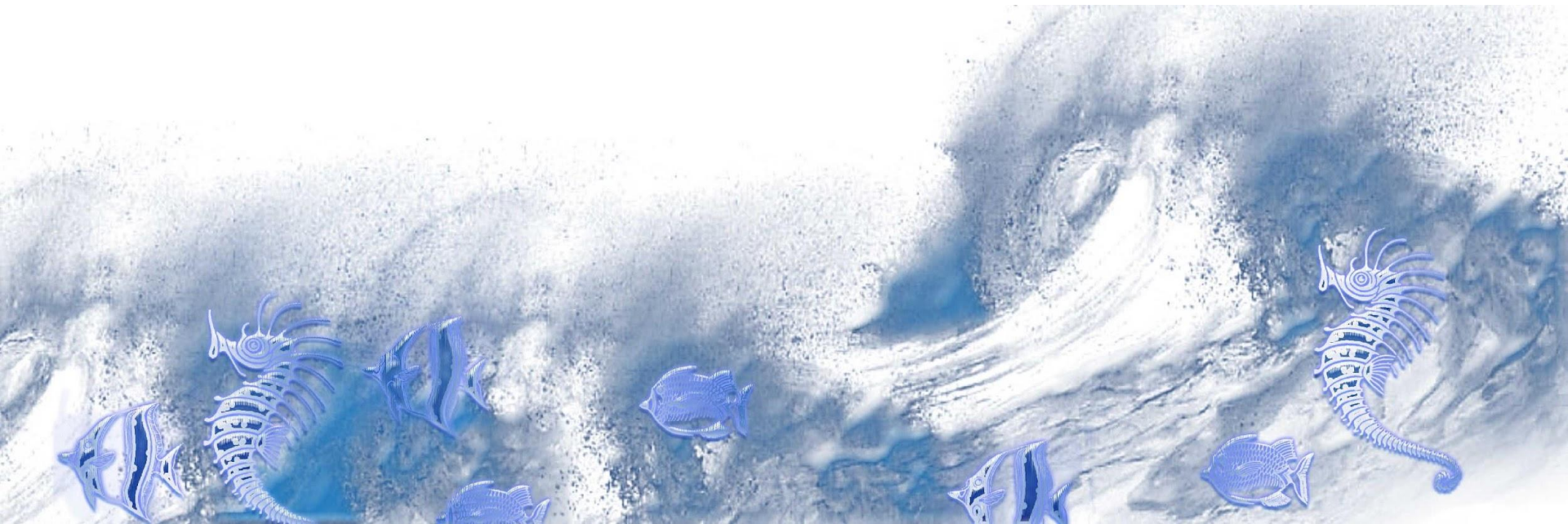


ГИДРОСФЕРА И ЧЕЛОВЕК



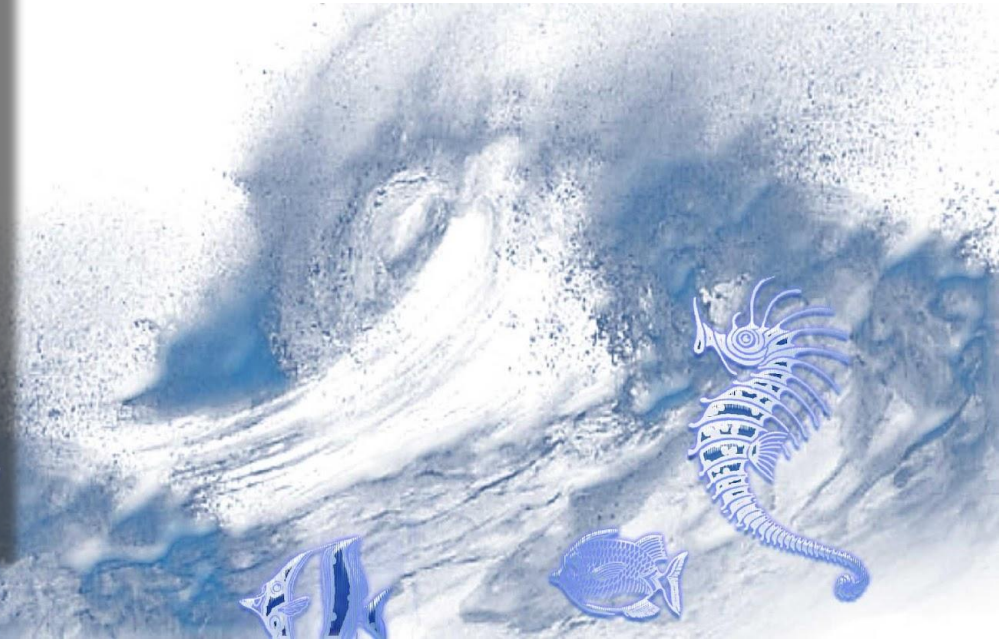
Цель

- Оценка водных ресурсов России с точки зрения рационального использования



Водные ресурсы

- Водные ресурсы — ?



Водные ресурсы



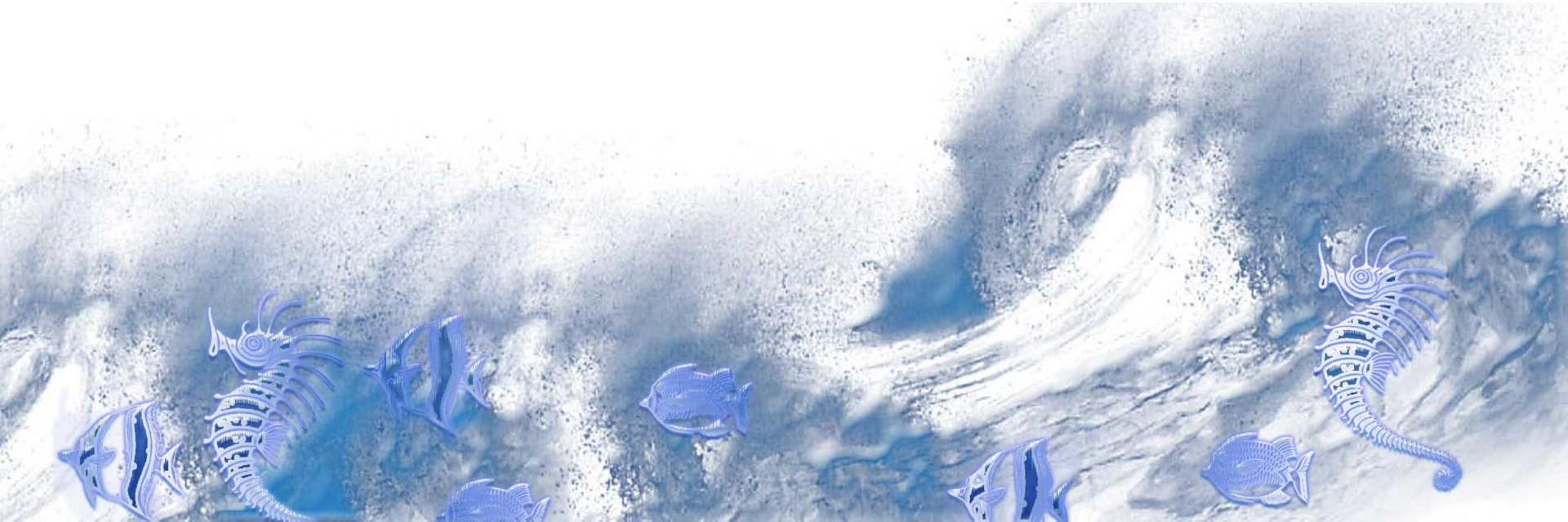
- **Водные ресурсы — поверхностные и подземные воды, пригодные для использования в хозяйственной деятельности человека.**



Взаимное влияние водных ресурсов и человека

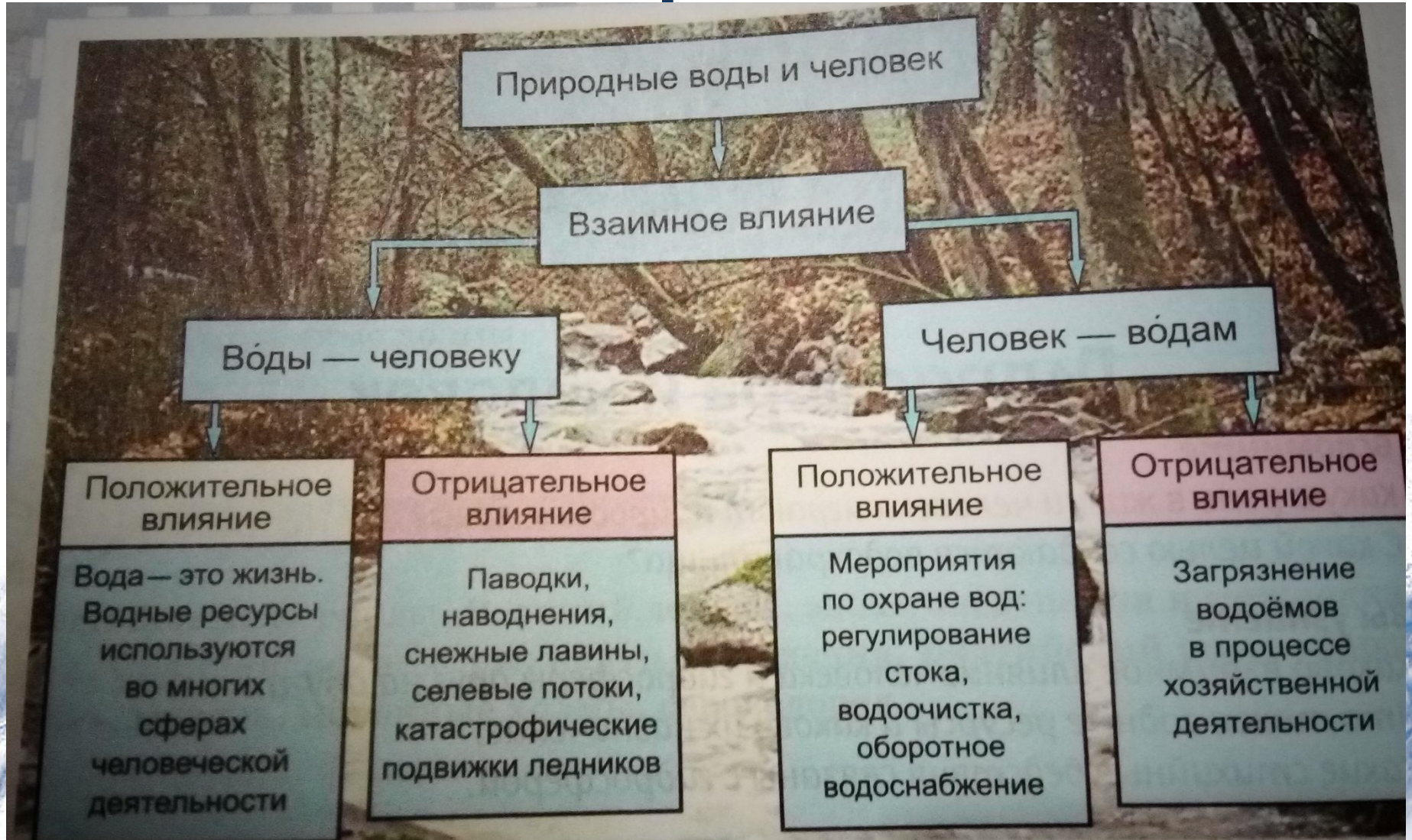
?

?

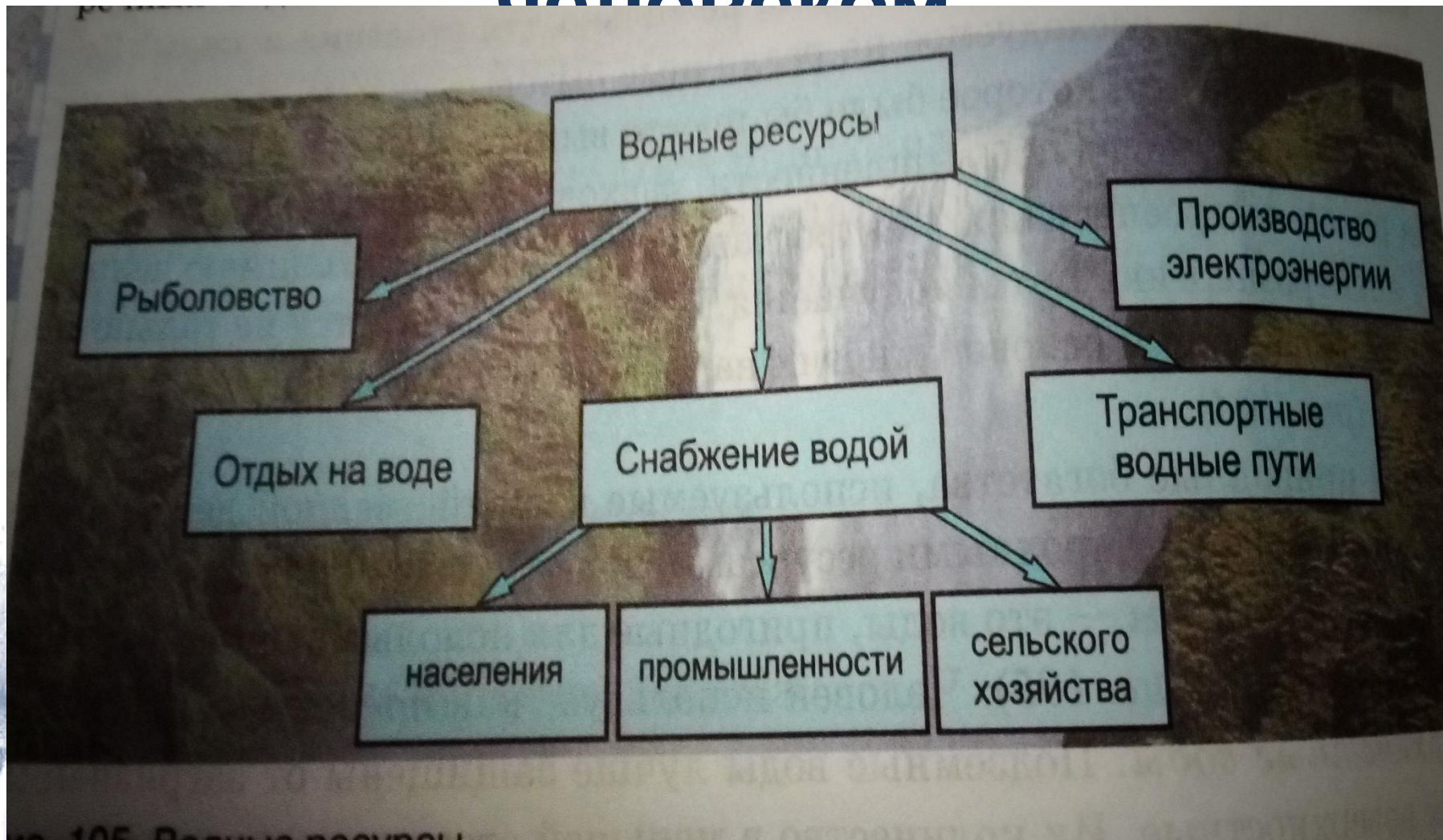


Значение водных ресурсов

стр. 166



Использование водных ресурсов человеком

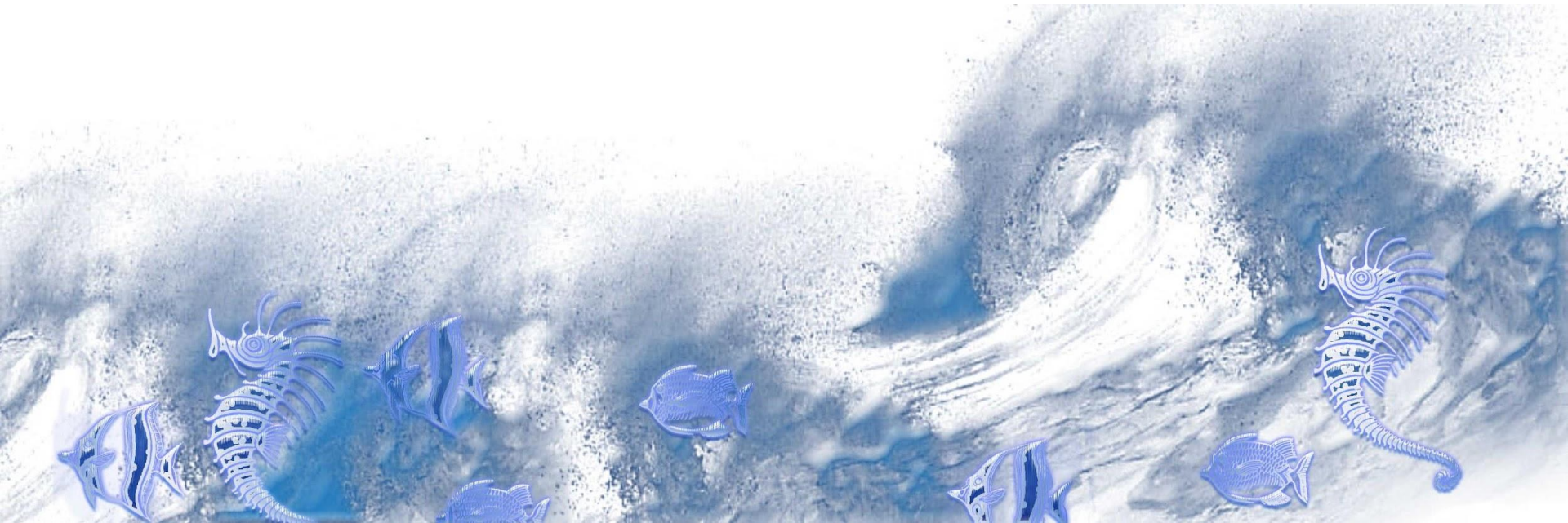


Стихийные бедствия

Наводнение – это

Половодье – это

Паводок- это

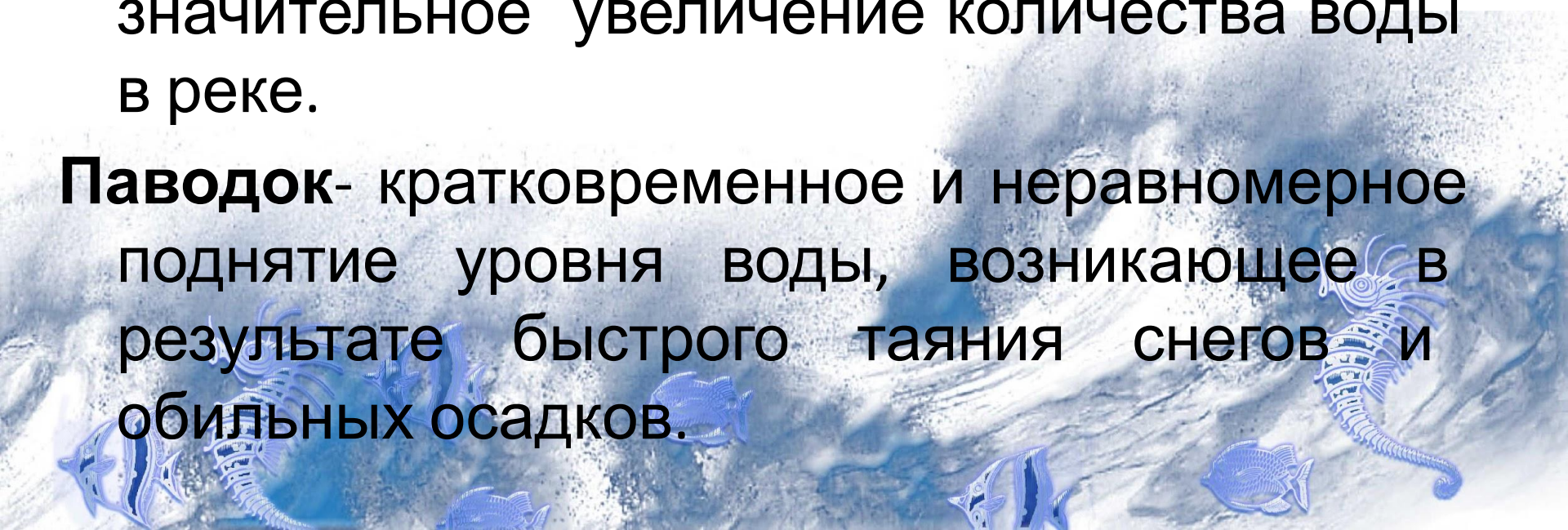


Стихийные бедствия

Наводнение – это обширное затопление местности, вследствие поднятия уровня воды в реках, морях, озерах.

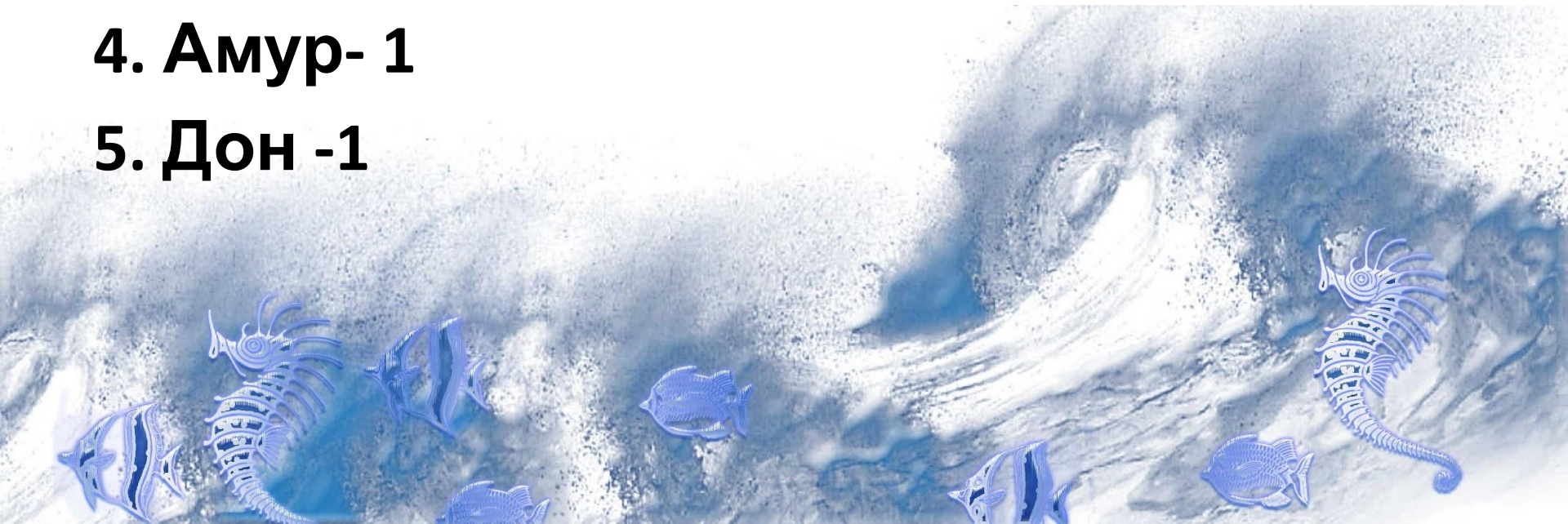
Половодье —ежегодно повторяющееся в один и тот же сезон года, длительное и значительное увеличение количества воды в реке.

Паводок- кратковременное и неравномерное поднятие уровня воды, возникающее в результате быстрого таяния снегов и обильных осадков.



Выпишите водохранилища построенные на реках:

1. Волга - Горьковское
водохранилище+5
2. Енисей - 3
3. Лена -1
4. Амур- 1
5. Дон -1



Домашнее задание

- П.27
- «Выучить ключевые слова»
- «Проверим знания»
- «А теперь более сложные слова»
- «От теории к практике»

