An aerial photograph of the Niagara Falls waterfalls, showing the turbulent water cascading over the rocky ledge and creating a massive plume of white mist. The surrounding landscape includes green vegetation and a paved walkway with people on the right side. The text is overlaid in a large, bold, red font.

ПРИРОДНЫЕ ЗОНЫ СЕВЕРНОЙ АМЕРИКИ.

**Составила учитель географии
Артемьева Ольга Сергеевна
МКОУ «Пиндушская СОШ №1»**

Какова цель урока?

Познакомится с расположением и особенностями природных зон Северной Америки.



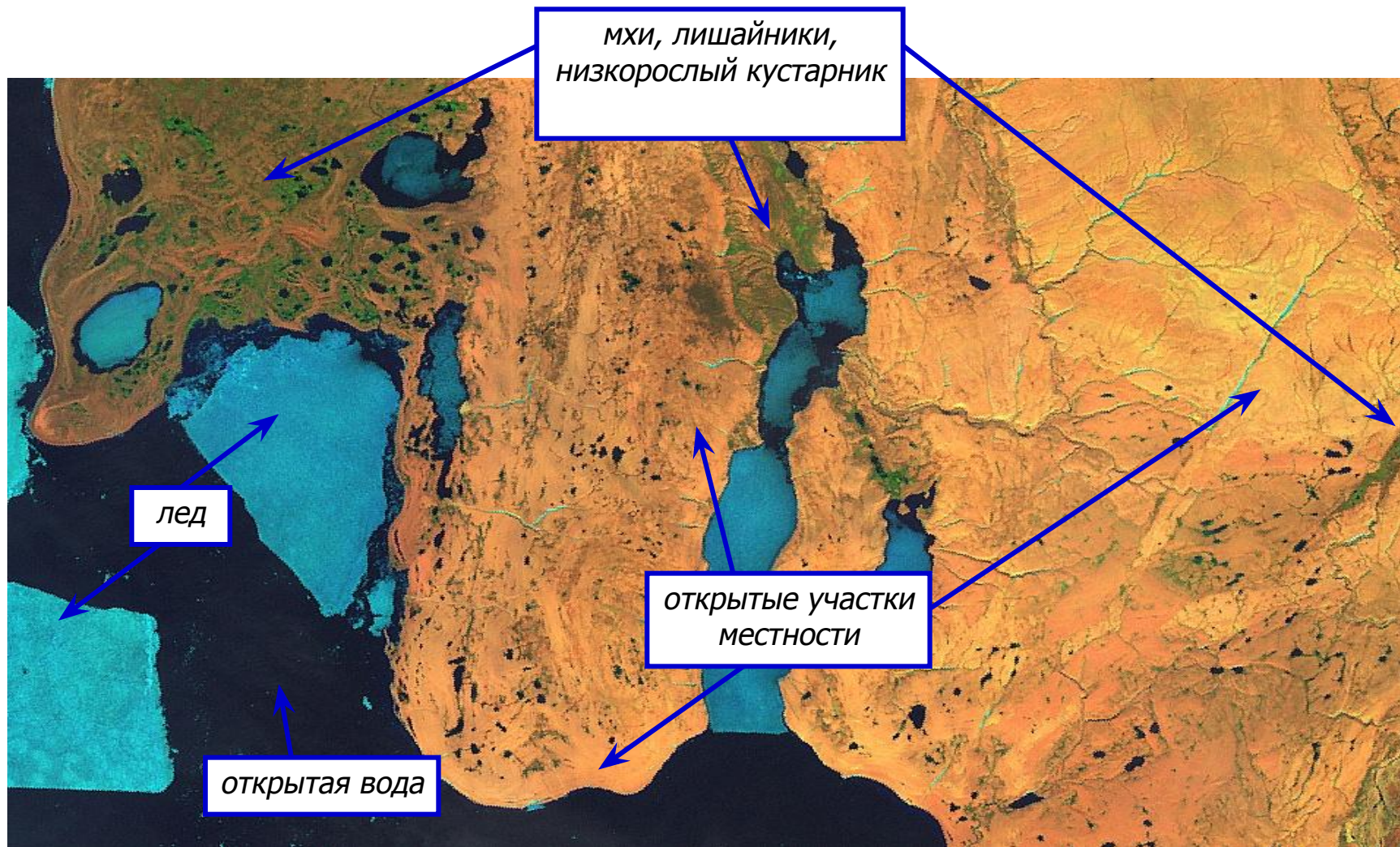
1. В каких природных зонах располагается Северная Америка? Как они расположены?



Арктические пустыни



Арктические пустыни



Гренландия



Животные арктических пустынь



1. Кайра 2. Чистик 3. Овцебык 4. Белый медведь 5. Гренландский тюлень

Задание.

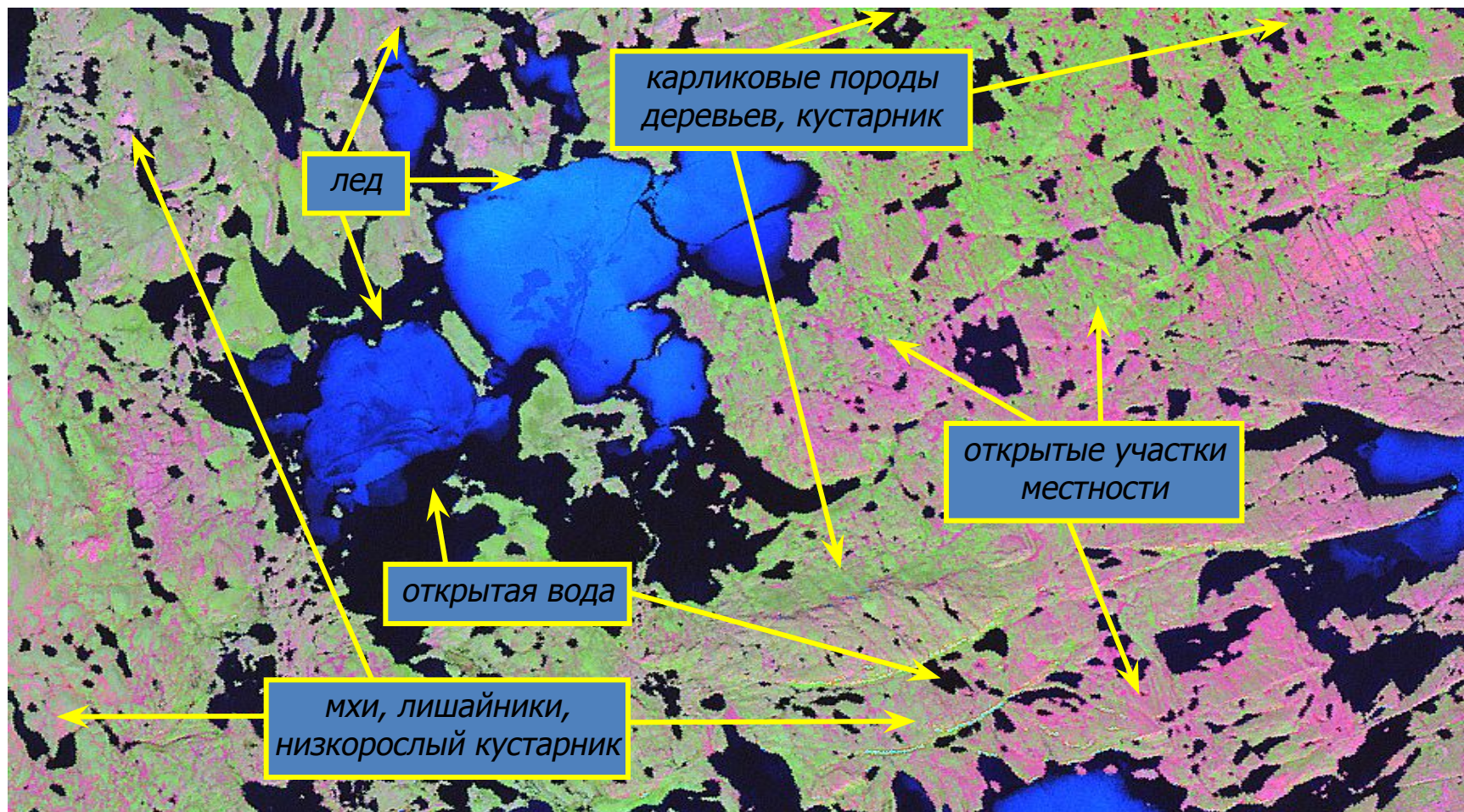
По плану дать характеристику
природной зоне
(§55 Стр. 217 план стр. 312)

- 1 группа – тундра**
- 2 группа- тайга**
- 3 группа- смешанные леса**
- 4 группа- широколиственные леса**
- 5 группа- степи**

Тундра



Тундра и лесотундра



Тундра

**Трава,
кустарники,
деревьев нет.**



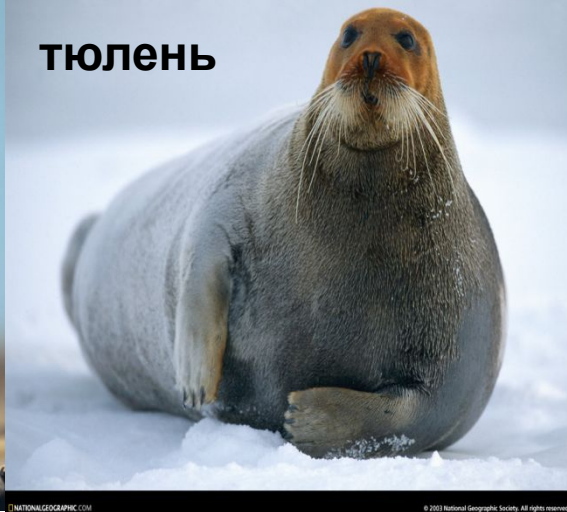
**Вечная
мерзлота**

**Тундрово-болотные
ПОЧВЫ**

песец



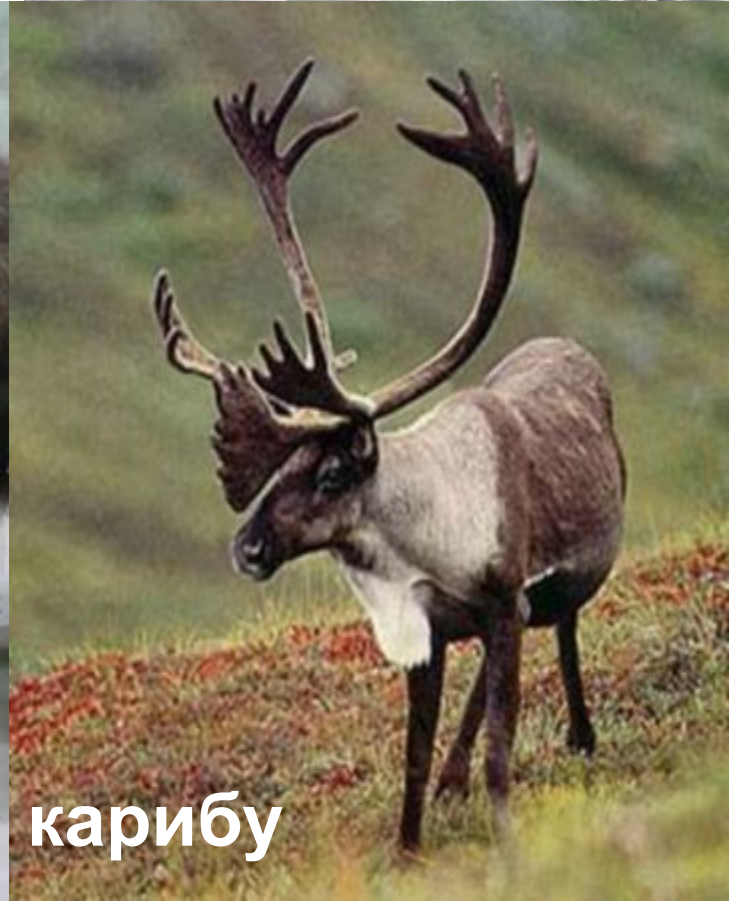
тюлень



моржи



овцебыки



карибу

Лесотундра

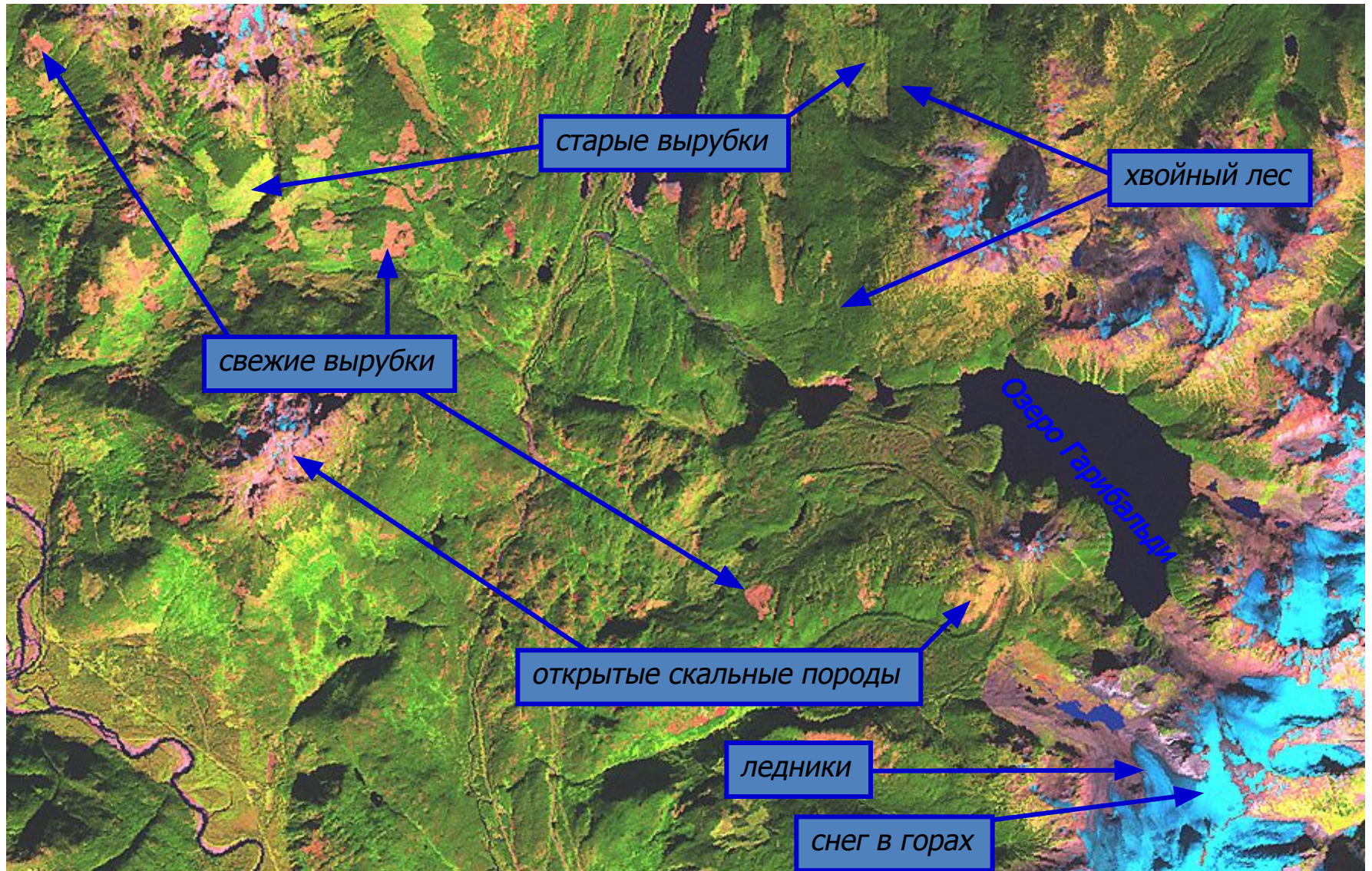
– промежуточная зона, совмещает признаки тундры и тайги.



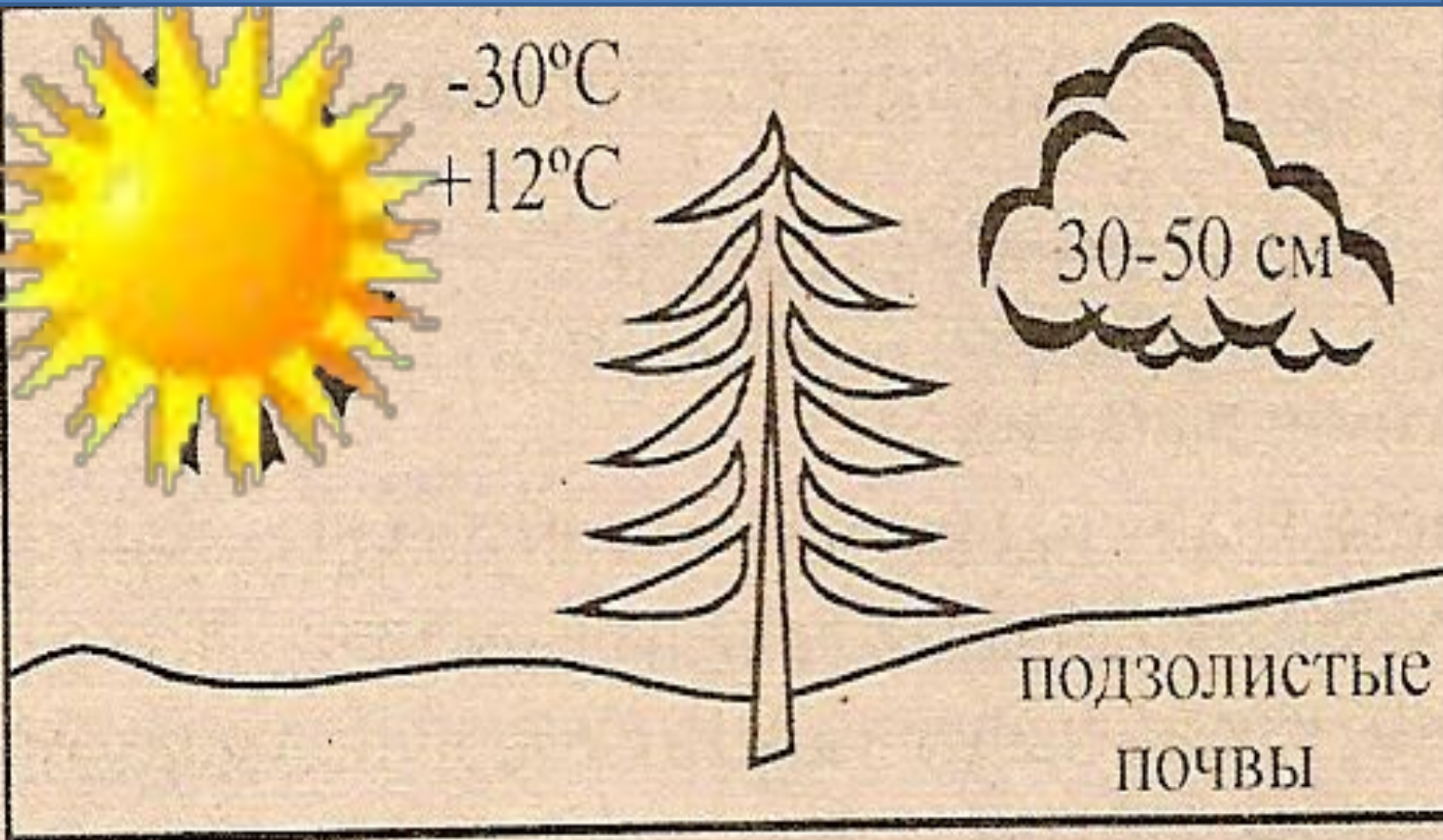
Тайга



Таежная зона



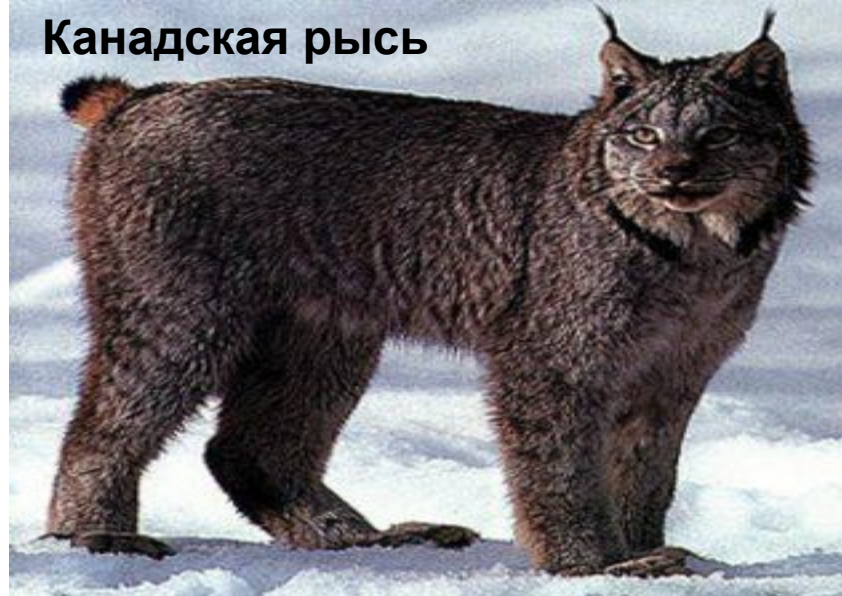
Тайга



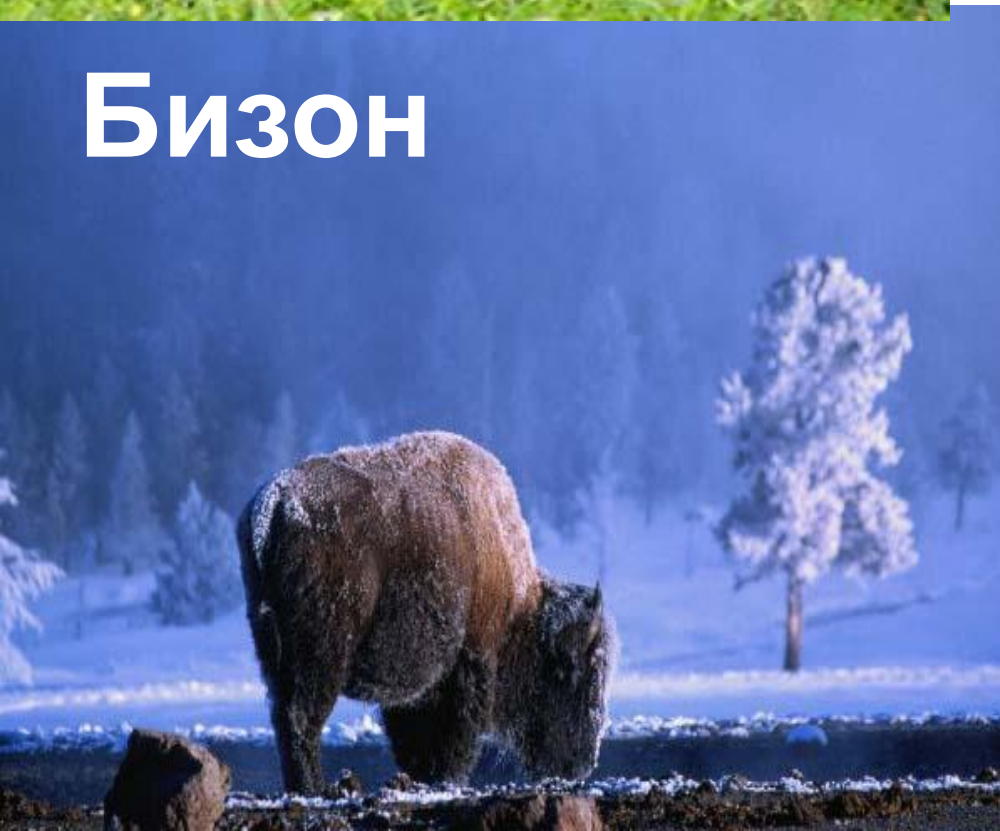
СКУНС



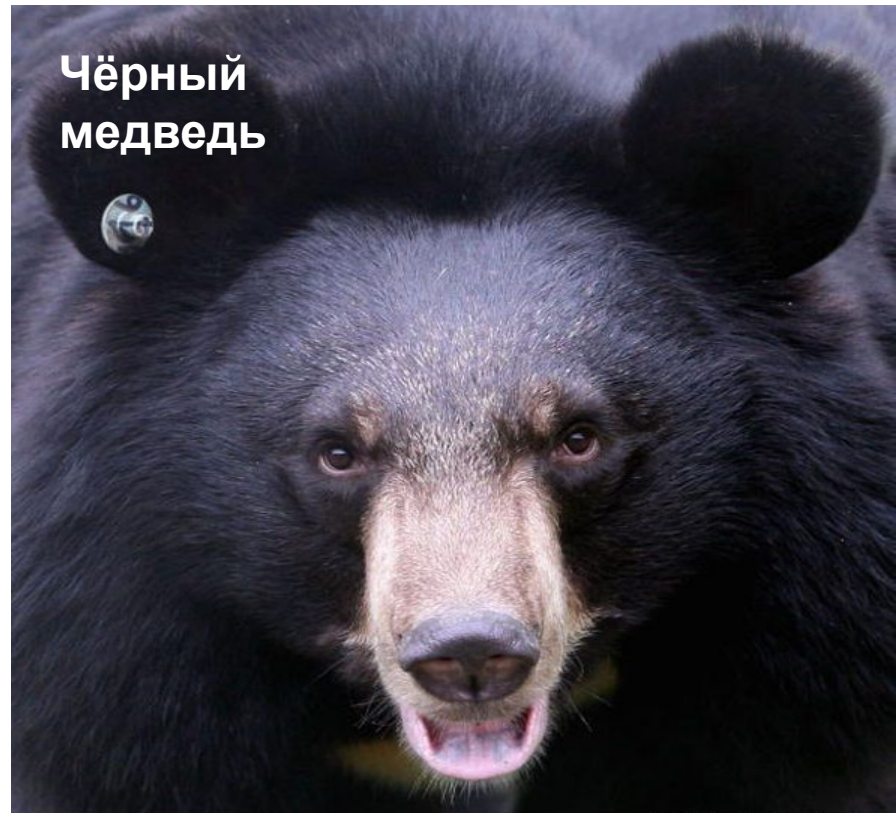
Канадская рысь



БИЗОН

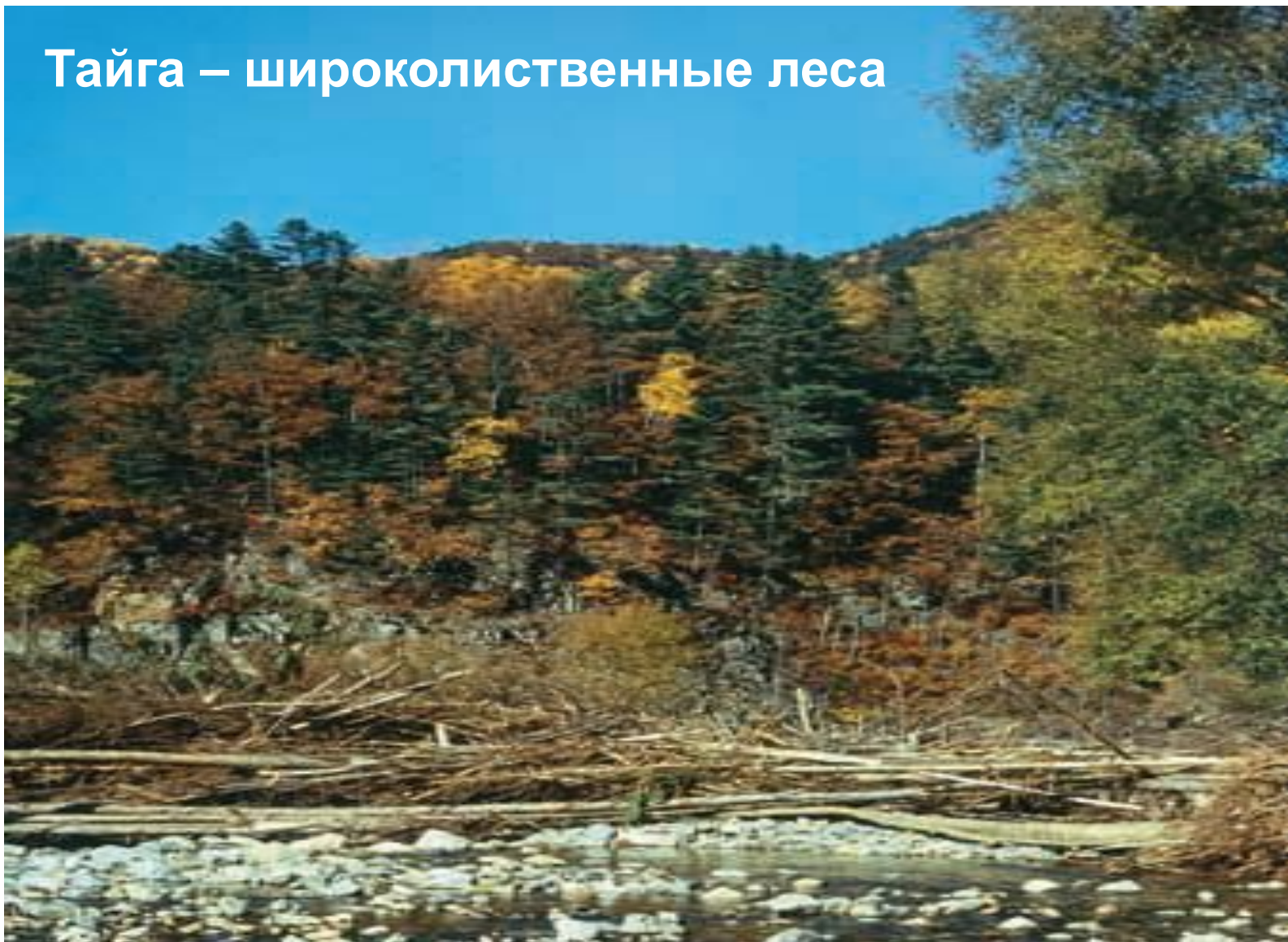


Чёрный медведь



Зона смешанных лесов

Тайга – широколиственные леса



Широколиственный лес



Смешанные и широколиственные





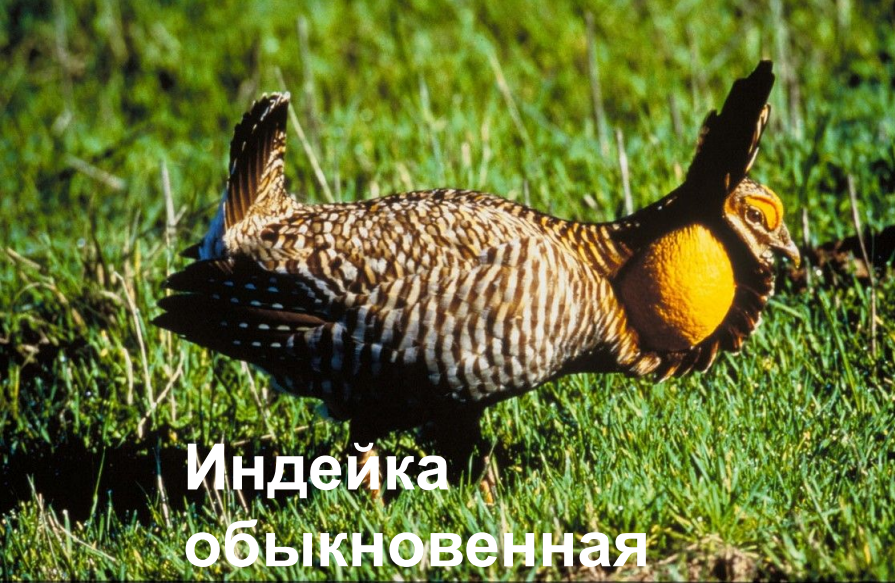
Субтропические горные леса
Тихоокеанского побережья.

Секвойя

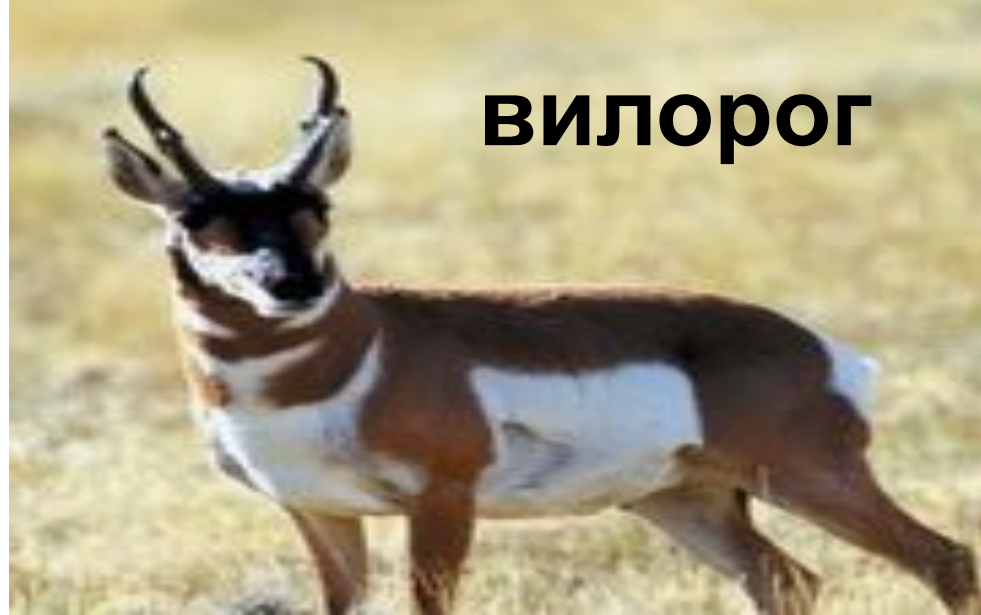
Самая
высокая секвойя,
получившая имя
"Гиперион" Самая
высокая секвойя,
получившая имя
"Гиперион", была
обнаружена летом
2006 года Самая
высокая секвойя,
получившая имя
"Гиперион", была
обнаружена летом

Степи (прерии)





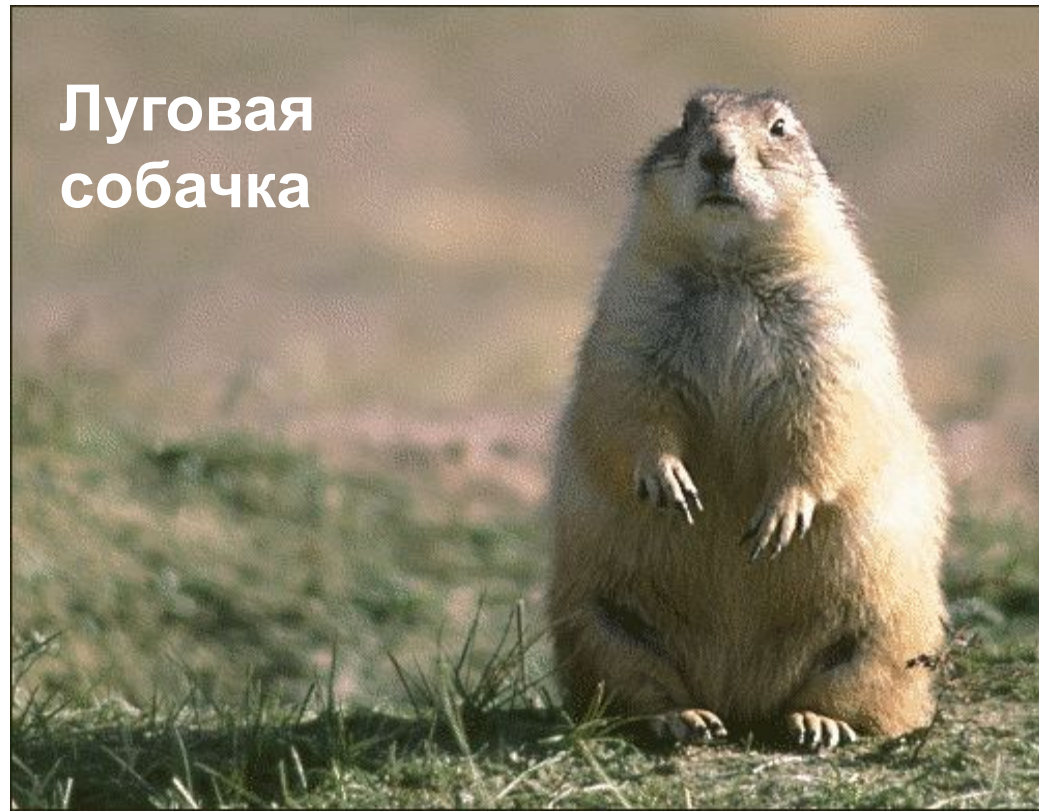
**Индейка
обыкновенная**



вилорог



КОЙОТ



**Луговая
собачка**

ПУСТЫНИ



Как человек изменил природу?



1-й в мире национальный парк Йеллоустонский (1872 г.)

Гейзеры, окаменелые деревья, водопады, горячие источники.



Определите природную зону.

1. Зона в растительности которой преобладают хвойные породы деревьев.
2. Зона с очень скудной растительностью из мхов и лишайников.
3. Это безлесные пространства, покрытые травянистой растительностью на чернозёмных почвах.
4. Переходная зона от тайги к широколиственным лесам.
5. Это безлесные пространства, покрытые мохово-лишайничковой и кустарничковой растительностью.
6. Зона где растут листопадные магнолии, липы, дубы, каштаны.
7. Почвы малоплодородные в районе многолетней мерзлоты.
8. Здесь произрастают разнообразные кактусы.
9. Формируются подзолистые почвы.
10. Эта зона наиболее изменена человеком.

Домашнее задание

§ 55 вопросы

**Кон. карта –нац. парки и
заповедники.**