

**ФИЗИКО-
ГЕОГРАФИЧЕСКОЕ
ПОЛОЖЕНИЕ
СЕВЕРНОЙ АМЕРИКИ.
ГЕОЛОГИЯ И РЕЛЬЕФ
СЕВЕРНОЙ АМЕРИКИ.**



История исследования Северной Америки



ПЛАН ХАРАКТЕРИСТИКИ ФГП

- Назовите крайние точки материка и найдите их географические координаты. В каком направлении протянулся материк?
- Проходит ли через материк экватор, нулевой меридиан, тропики, полярные круги?
- Какие океаны и моря омывают материк?
- Какие климатические пояса проходят через материк?
- Как материк расположен относительно других материков? Островов?



Площадь

- без островов 20,36 млн км²,
- с островами 24,25 млн км².

Протяженность

- с севера на юг составляет 66°, или же 7326 км,
- с запада на восток равна 102°, или около 4700 км.

Крайние точки материка

Северная-мыс Мерчисон

Западная-мыс Принца Уэльского

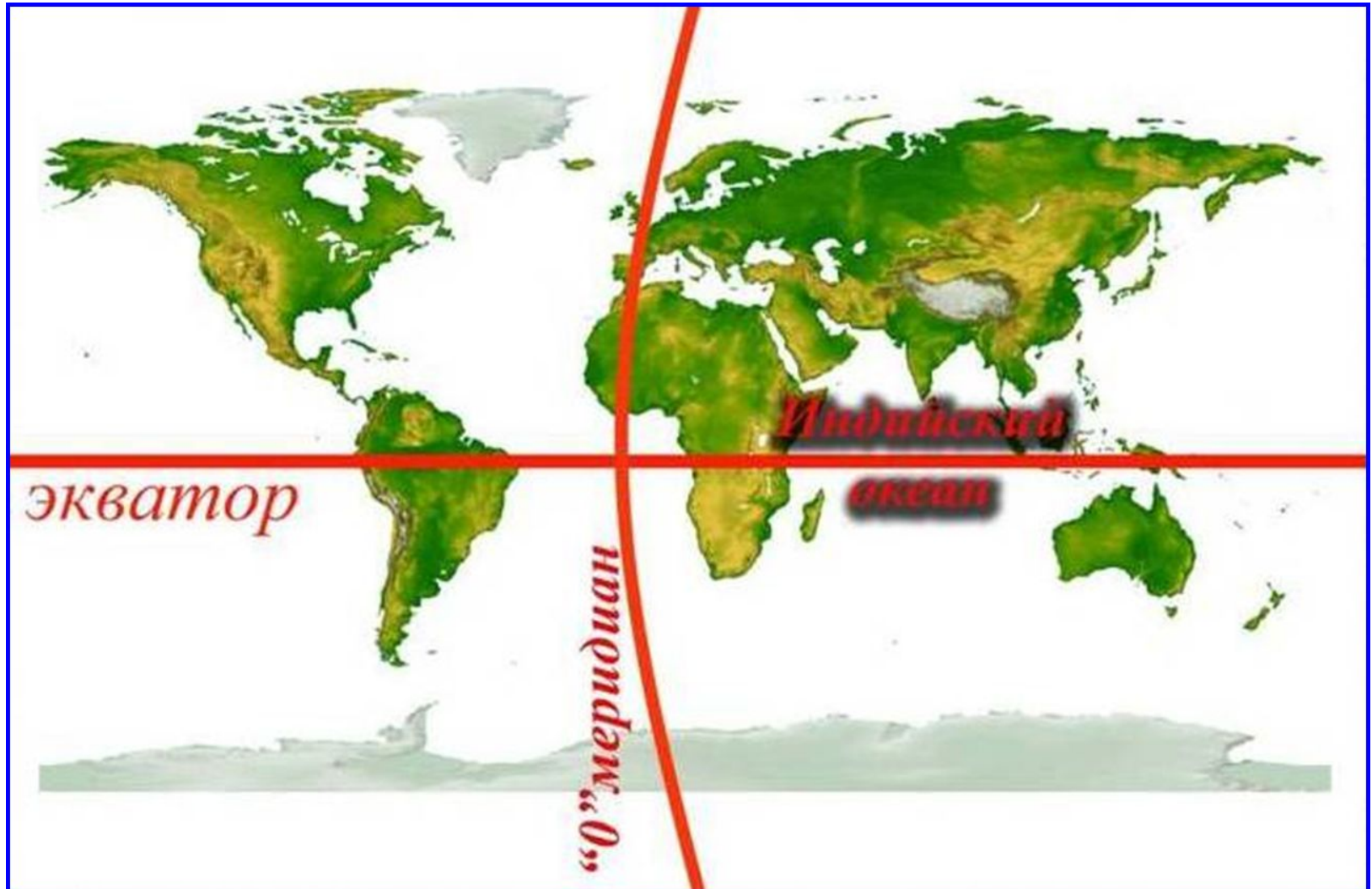
Южная- мыс Марьято

Восточная-мыс Сент-Чарльз



1. Относительно экватора Северная Америка расположена с северном полушарии .
2. Относительно нулевого меридиана в западном полушарии. Через Америку проходит Северный тропик и Северный полярный круг.
3. На севере омывается Северным Ледовитым Океаном.
4. На западе омывается Тихим океаном.
5. На востоке омывается Атлантическим океаном.

Сравнение ГП Северной Америки и Южной





МАТЕРИКИ И ОСТРОВА



К Северной Америке относят ряд крупных островов и архипелагов. На севере — это Гренландия и Канадский Арктический архипелаг, состоящий из множества крупных и мелких островов. На восток от Северной Америки расположен остров Ньюфаундленд, на юго-восток — Вест-Индские острова.

Большое количество островов примыкает к берегам Северной Америки на северо-западе и западе. Это острова Королевы Шарлотты, Ванкувер, Алеутские и архипелаг Александра

Гренландия (по-датски «гренланд» – *зеленая страна*) открыта в X веке норманнскими викингами. остров на северо-востоке Северной Америки. Омывается Атлантическим и Северным Ледовитым океанами. Площадь острова — 2 130 800 км², он крупнейший на Земле. Принадлежит Дании.



ЛИТОСФЕРНЫЕ ПЛИТЫ



Строение земной коры



Основные формы рельефа



**Максимальная
высота – гора Мак-
Кинли
6194 метра.
Минимальная точка –
Долина Смерти
- 86 метров.**

Горы материка



Кордильеры



Аппалачи

Гора Мак Кинли

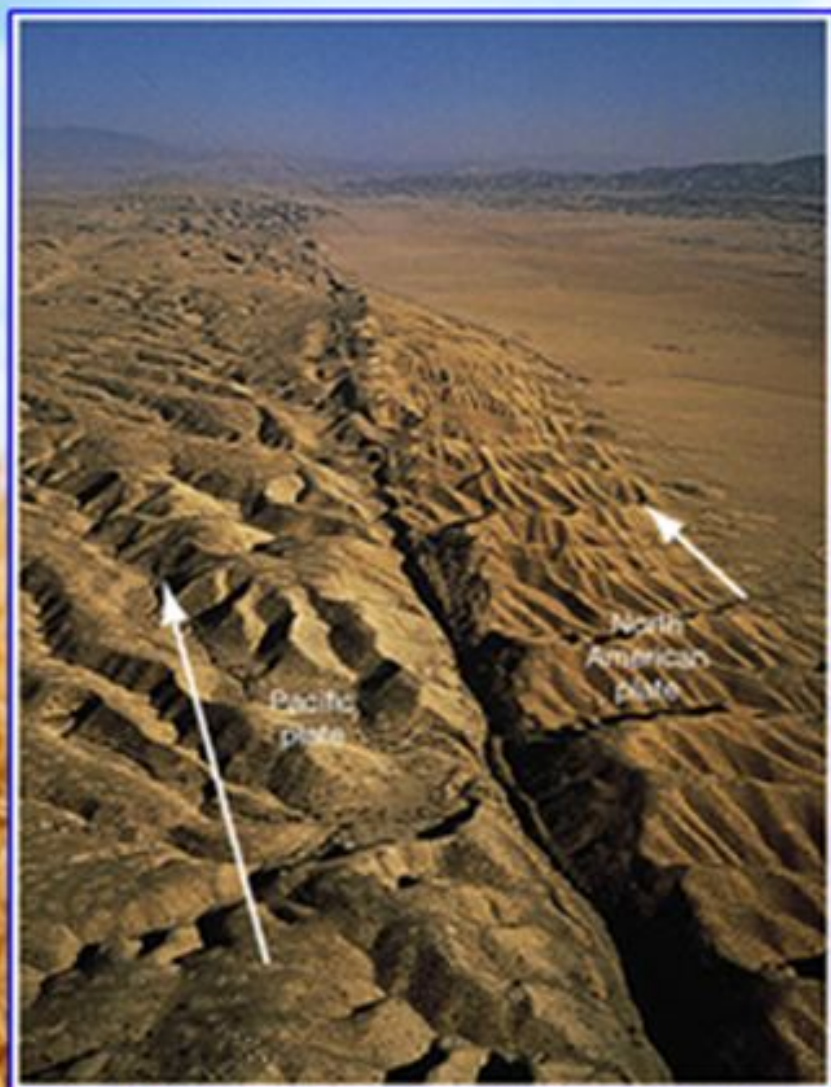


6194 м.

- Это высочайшая гора Северной Америки высотой
- По своей относительной высоте от земли до вершины – она вторая по высоте гора после Арарата.
- Расположена на полуострове Аляска.

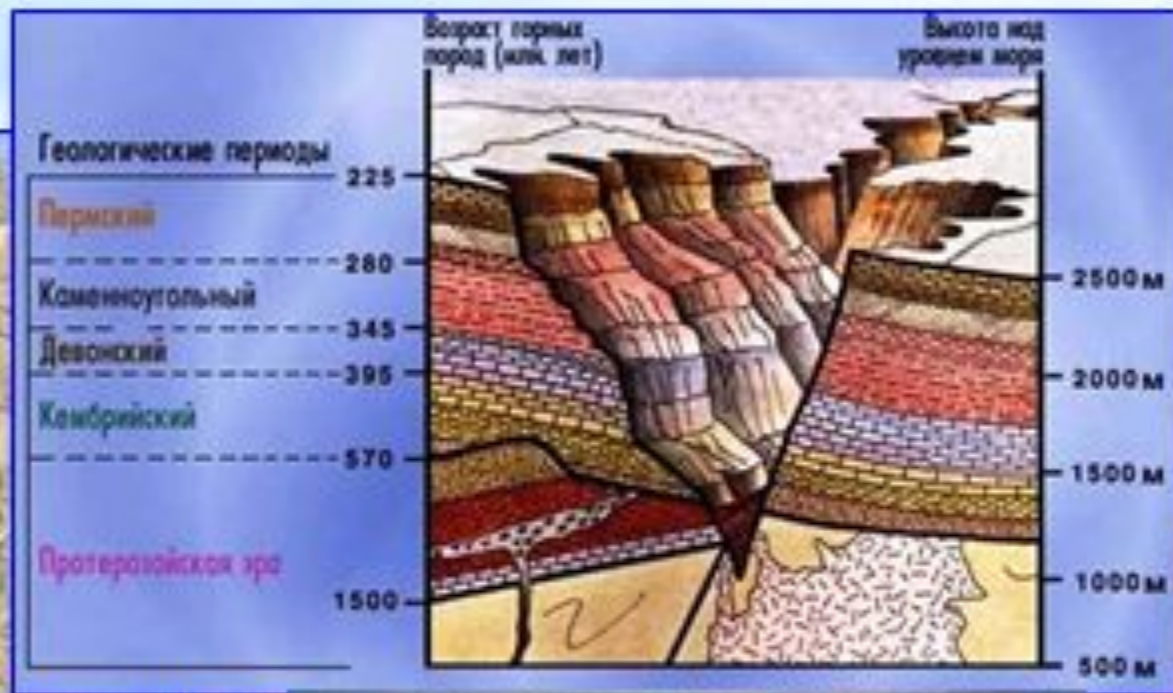
Когда она находилась на территории России, её в знак уважения к величине называли Большая гора.

Разлом Сан–Андреас



- Разлом Сан Андреас — трансформный разлом между тихоокеанской и североамериканской плитами длиной **1300 км.**
- Проходит вдоль побережья по территории штата Калифорнии США большей частью по суше.

Каньон Колорадо – шрам на Земле



60 миллионов лет назад две реки — Колорадо и Уалпай соединились в одну. Медленно, но верно вода точила каменное плато, а тектонические процессы поднимали его все выше и выше.

Потоки уносили тонны камней, песка и всякого мусора, обнажая по бокам земную кору, слой за слоем: нижний уровень сложен из темных сланцев и гранита, чем выше тем светлее слой, а сверху они присыпаны песком и пылью, которую не устает перегонять вездесущий ветер.



- Каньон Колорадо находится на плато Колорадо на территории Национального парка Гранд – Каньон.
- Длина расщелины **515 км**, глубина доходит до **1,6 км**, наибольшая ширина около **30 км**.

Мамонтова пещера – самая длинная пещерная система



- Общая длина – **580 км.**
- Новые открытия спелеологов постоянно увеличивают размеры подземелья.
- Она сотворена из **чрезвычайно крепких пород камня**, поэтому разрушение ей пока не грозит.
- От многих других пещер Мамонтова отличается тем, что она **необычайно сухая.**

Равнины материка

Великие



Центральные



Полезные ископаемые



В северной части равнин преобладают месторождения руд Металлов: железа, меди, никеля и др. В осадочных породах Центральных и Великих равнин, а также на Мессисипской низменности много нефти, природного газа, каменного угля. В Аппалачах и их предгорьях залегают железные руды и каменный уголь. Кордильеры богаты как осадочными, так и магматическими полезными ископаемыми.

Древнее оледенение





СПАСИБО

ЗА

ВНИМАНИ

Е!