

Млекопитающие : общая характеристика, внешнее строение, среда жизни и места



Общая характеристика

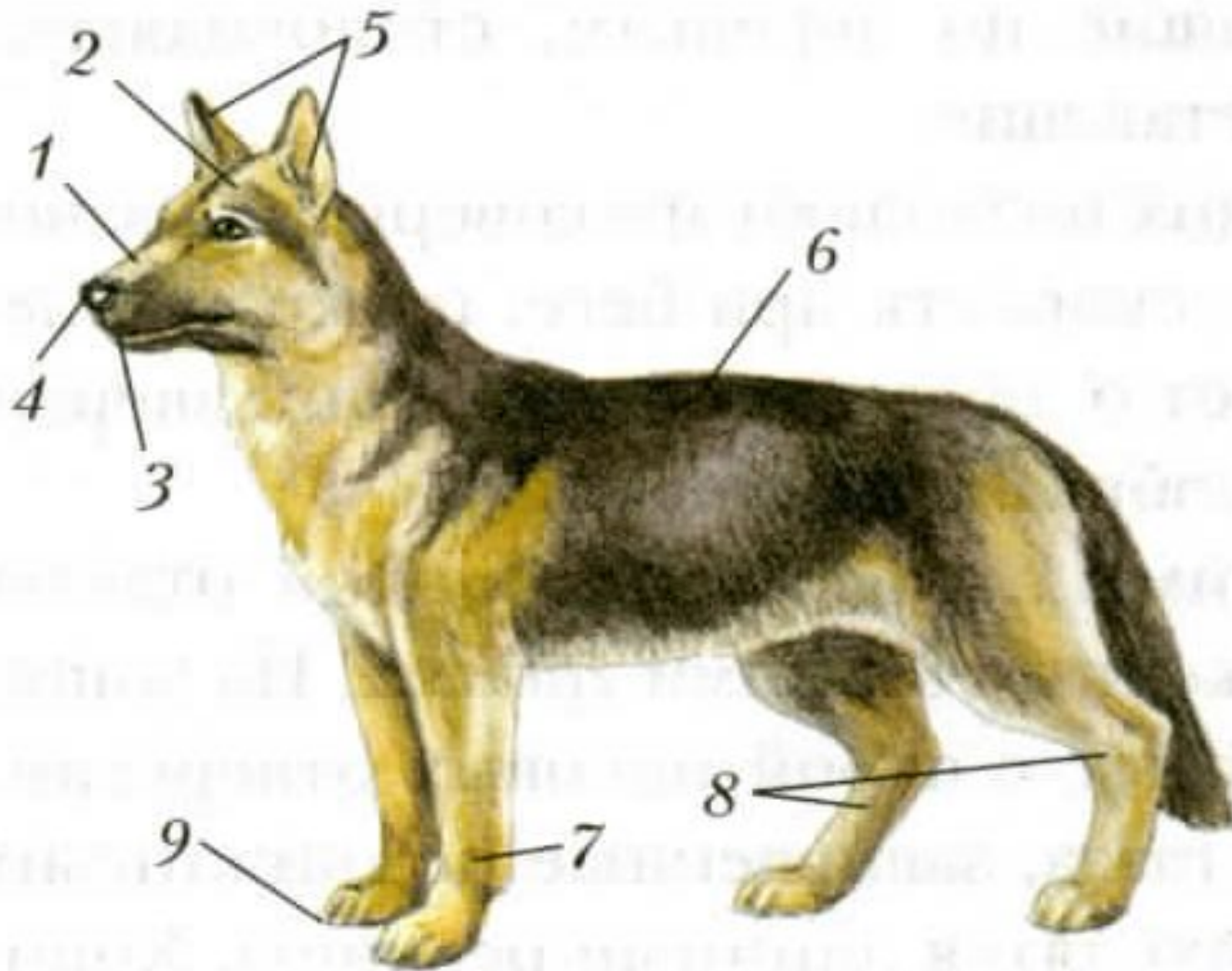
Работа с

ТЕКСТОМ

- Высшие
- Теплокровные
- Позвоночные
- Тело покрыто шерстью
- Живородящие
- Млекопитающие
- Крупный головной мозг
- Развитие органов обоняние, зрения, слуха
- Сложное поведение
- Разнообразии приспособлений к условиям обитания

Внешнее строение

стр. 244-245, рис. 191 стр. 246



ОГЭ, ЕГЭ

Ноги животных располагаются не по бокам,
а под туловищем.

Что дает такое положение ног для зверей?

Приведите не менее двух

- обоснований**
1. Благодаря такому положению туловище может высоко подниматься над землей.
 2. Расширяются возможности в использовании конечностей (лазать по деревьям, плавать, прыгать, хватать...)



Гепарды – отличные бегуны. Их бег состоит из огромных по длине прыжков. Набрав хорошую скорость, гепарды могут пролететь **в одном прыжке 6-9 м**, притом на один прыжок зверь затрачивает всего полсекунды.



Антилопа импала - хорошая «попрыгунья», ведь ее жизнь зависит от высоты ее прыжков. Чтобы спастись от гепарда, одной скорости мало, поэтому антилопа, не просто бежит, а высоко при этом подпрыгивает, выбрасывая задние копыта назад. Импалы способны прыгать **до 10 метров в высоту** (обычно 2,5 м).

Если спросить, какое животное самое прыгучее, наверняка, большинство ответит «кенгуру», ведь основной способ передвижения у этих животных и их разновидностей – прыжки. Во время кормежки кенгуру передвигаются медленно, опираясь на все 4 лапы. Прыжки же эти животные могут совершать и длинные и высокие – **около 3 м в высоту и порядка 13,5 м в длину!**



В мире интересного

Работа с

текстом.

Прочитать текст и найти
способы использования
конечностей у обезьян.

Шёрстный покров

- Защищает от перепадов температур
- Разные типы шерсти(подшерсток, остевые волосы, длинные жесткие волосы-вибриссы)
- Линька , смена цвета
- Сальные железы придают шерсти эластичность, отталкивают воду



Что заставляет у испуганной кошки или лающей собаки подниматься шерсть?

стр. 246



Нижняя конечность волоска погружена в кожу. Вокруг него имеется волосяная сумка с подходящими к ней мышцами. Вот они и заставляют в некоторых ситуациях подниматься шерсти.



О чем свидетельствуют роговые чешуйки, расположенные не хвосте крыс, мышей, бобров?

стр. 246



Это один из признаков, подтверждающих родственные отношения млекопитающих и рептилий. Шерсть животных происходит от тех же зачатков эпителия, что и чешуи рептилий.

В коже млекопитающих много желез

Железы

- Потовые железы
- Сальные железы
- Пахучие железы
- Млечные

Роль

- При испарении охлаждает тело животного
- Смазывают шёрстный покров
- Мечение территории
- Вырабатывают молоко

Подведем итоги

- Стр. 247 (читаем вывод)

Я знал(а), что.....

Я узнал(а), что

Что расскажу дома.....

Домашнее задание

- Параграф 51,

- **По желанию:**

приготовить сообщение о любом млекопитающем
(презентация, сообщение в тетради, в документе
Word)

marina180969@mail.ru