



Океания

Выполнила:
Дудрова В.В.

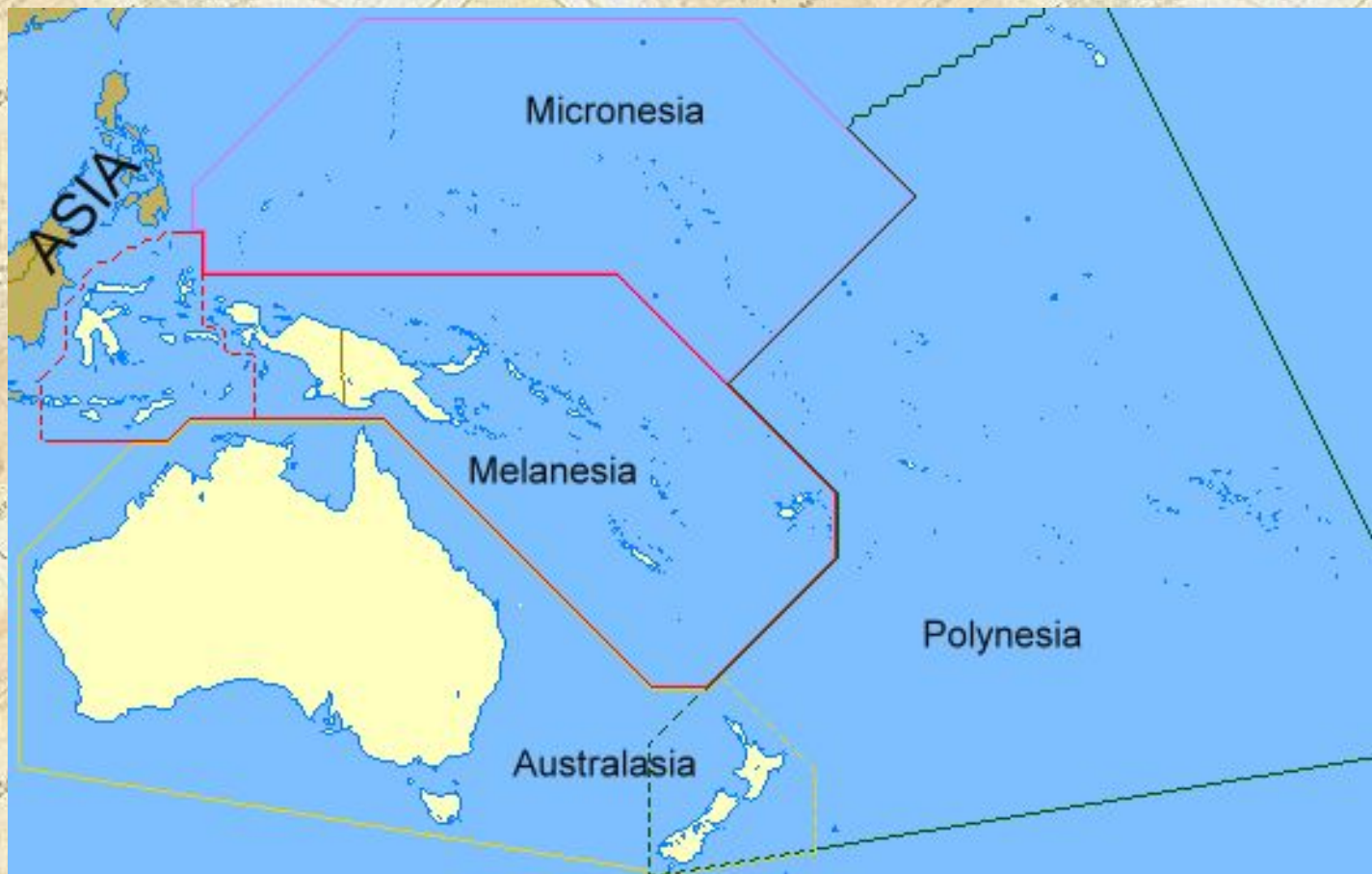


Океания - крупнейшее в мире скопление островов, расположенных в западной и центральной частях Тихого океана. При разделении всей суши на части света Океания обычно объединяется с Австралией в единую часть света **Австралия и Океания**.

Острова Океании омываются многочисленными морями Тихого (Коралловое море, Тасманово море, море Фиджи, море Коро, Соломоново море, Новогвинейское море, Филиппинское море) и Индийского океанов (Арафурское море).

Коренными жителями Океании являются полинезийцы, микронезийцы, меланезийцы и папуасы.

Общая площадь островов составляет **1,26 млн км²** (вместе с Австралией 8,52 млн км²), население — около **10,7 млн чел.** (вместе с Австралией 32,6 млн чел.). Географически Океания подразделяется на **Меланезию, Микронезию и Полинезию**; иногда выделяют **Новую Зеландию**.



Океания расположена в пределах нескольких климатических поясов: экваториального, субэкваториального, тропического, субтропического, умеренного. На большей части островов преобладает **тропический климат**.



Побережье атолла Каролайн (острова Лайн, Кирибати)

В прошлом острова Океании представляли собой **единую сушу**, однако в результате **поднятия уровня Мирового океана** значительная часть поверхности оказалась под водой. Рельеф этих островов **гористый** и сильно расчленённый. Например, высочайшие горы Океании, в том числе, **гора Джая** (5029 м), расположены на острове Новая Гвинея.



Гора Джая в Западной Новой Гвинее (Индонезия) — высочайшая точка Океании.

Среди наиболее широко распространённых растений Океании выделяются **кокосовая пальма** и **хлебное дерево**, которые играют важную роль в жизни местных жителей.



Кокосовая пальма



Хлебное дерево



Киви – символ Новой Зеландии

На маленьких островах Океании, прежде всего, атоллах, млекопитающие почти не встречаются: на многих из них обитает только **полинезийская крыса**. Наибольшим разнообразием фауны отличаются **Новая Зеландия** и **Новая Гвинея**.

Из представителей фауны Новой Зеландии наиболее известными являются птицы **киви**, ставшие национальным символом страны. Другие птицы, обитающие там — **кеа**, **какапо** (или совиный попугай), **такахе** (или бескрылая султанка). На всех островах Океании обитает большое количество ящериц, змей и насекомых.







Pacific Ocean

Pacific Ocean





© 2013 All Rights Reserved