



Северо-Восточная Сибирь

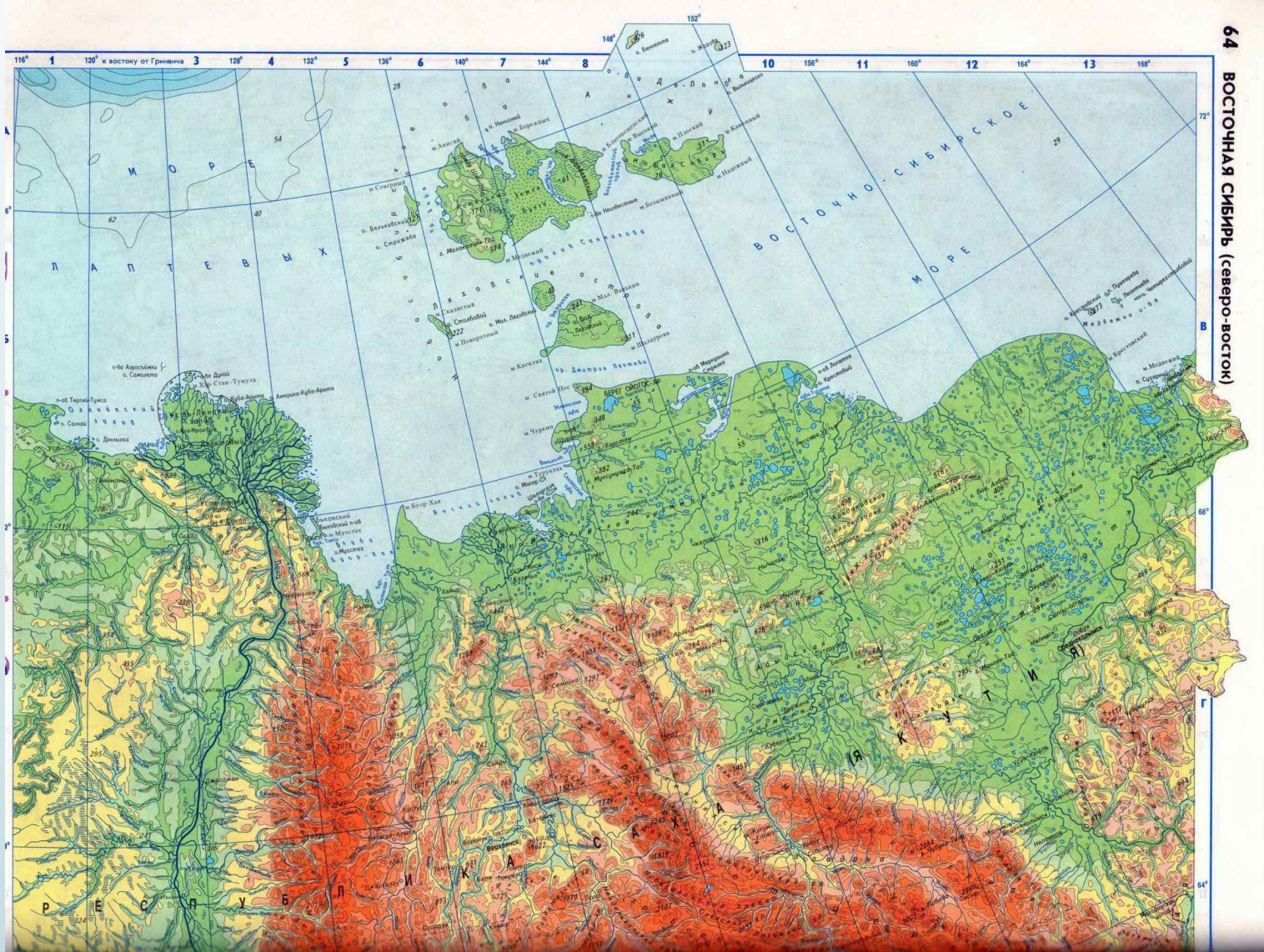
Презентацию подготовила учитель географии МОУ «СОШ № 20» г. Ухты
Эбергарт Ольга Станиславовна

Север Восточной Сибири



Состав района

- Север Красноярского края
- Республика Саха (Якутия)



Географическое положение

-Омывается морями Северного Ледовитого океана: Карским, морем Лаптевых, Восточно-Сибирским.

-В состав входят полярные острова: Северная Земля, Новосибирские и Ляховские острова.

-Енисей отделяет Восточную Сибирь от Западной.



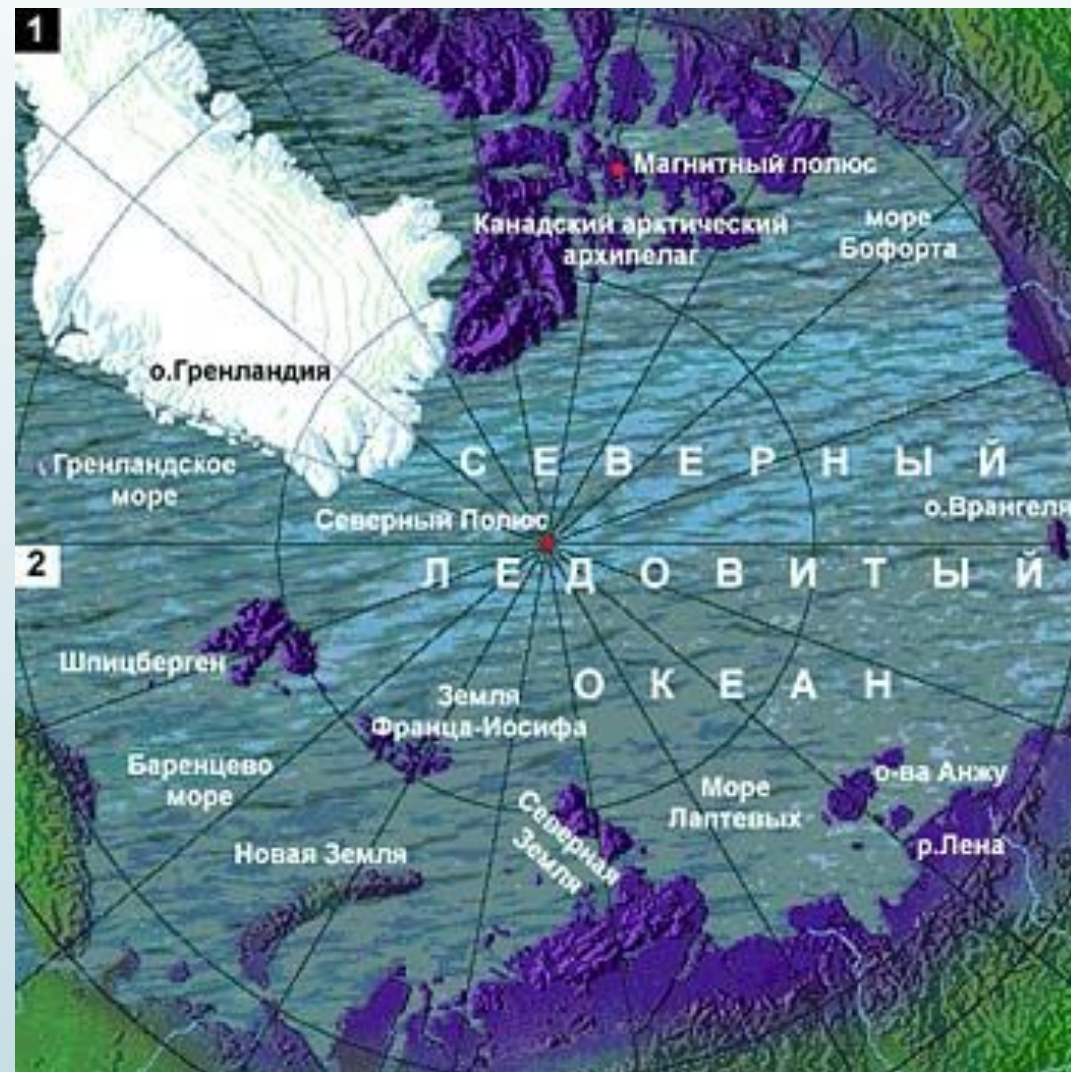
ЭГП

- Важнейшие транспортные пути – реки: Енисей и Лена.
- На сегодняшний день только авиация, летняя навигация и зимники являются современными транспортными путями на Север Восточной Сибири.



Геополитическое положение

-Север Восточной Сибири имеет чрезвычайно важное значение для контроля над Арктическим бассейном.



Норильск



Задание по группам

1 гр.

Изучите климатические особенности С-ВС по картам атласа и сделайте обобщающие выводы о типичных чертах климата, выясните климатообразующие факторы района

2 гр.

1) Какие полезные ископаемые повлияли на строительство горно-металлургического комбината?

2) Определите факторы размещения предприятий цветной металлургии в районе города Норильска. Соблюдение какого фактора нарушается?

3 гр.

1) Какие проблемы существуют в районе?

2) Какие экологические проблемы, связанные с металлургическим производством вы можете выделить?

3) Возможно ли в ближайшее время изменить ситуацию в районе города Норильска?



ИСПОЛЬЗОВАННЫЕ ИСТОЧНИКИ:

1. <http://euro-atlas.ru/>
2. http://www.ecosystema.ru/08nature/world/geoussr/5_1.html
3. <http://geographyofrussia.com/vostochnaya-sibir/>
4. <http://www.ecoanaliz.ru/cat-ecorussia/80-econorilsk.html>
5. <http://nesiditsa.ru/city/norilsk>