

# Трудности при решении вопросов ОГЭ по географии. Пути решения.

*Коростелёва Елена Юрьевна  
учитель географии МБУ «Лицей №6», к.п.н.*

# Сводная ведомость результатов ОГЭ

Код ОУ  
Количество участников

1		2		3		4		5		
0 баллов	1 балл	0 баллов	1 балл	0 баллов	1 балл	0 баллов	1 балл	0 баллов	1 балл	
2068	473 23%	1595 77%	344 17%	1724 83%	815 39%	1253 61%	550 27%	1518 73%	373 18%	1695 82%

6		7		8		9		10	
0 баллов	1 балл	0 баллов	1 балл	0 баллов	1 балл	0 баллов	1 балл	0 баллов	1 балл
520 25%	1548 75%	662 32%	1406 68%	887 43%	1181 57%	1297 63%	771 37%	353 17%	1715 83%

11		12		13		14		15	
0 баллов	1 балл	0 баллов	1 балл	0 баллов	1 балл	0 баллов	1 балл	0 баллов	1 балл
235 11%	1833 89%	739 36%	1329 64%	478 23%	1590 77%	1025 50%	1043 50%	953 46%	1115 54%

16		17		18		19		20	
0 баллов	1 балл	0 баллов	1 балл	0 баллов	1 балл	0 баллов	1 балл	0 баллов	1 балл
583 28%	1485 72%	1496 72%	572 28%	374 18%	1694 82%	552 27%	1516 73%	431 21%	1637 79%

21		22		23		24		25	
0 баллов	1 балл	0 баллов	1 балл	0 баллов	1 балл	0 баллов	1 балл	0 баллов	1 балл
448 22%	1620 78%	838 41%	1230 59%	280 14%	1788 86%	1130 55%	938 45%	908 44%	1160 56%

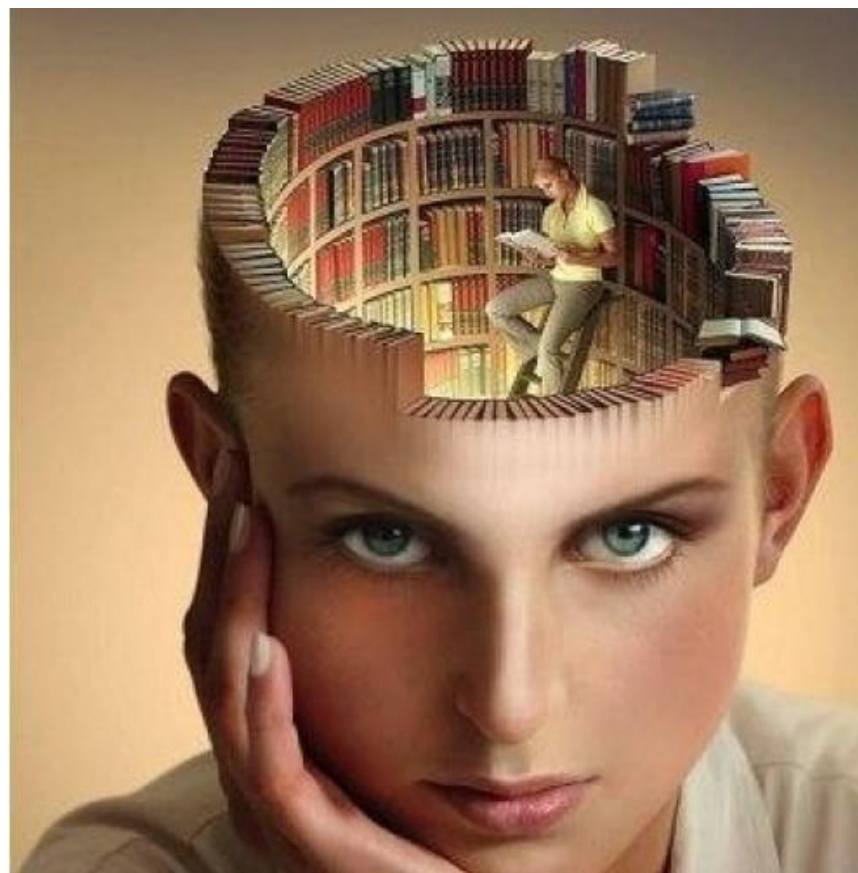
26		27		28			29			30	
0 баллов	1 балл	0 баллов	1 балл	0 баллов	1 балл	2 балла	0 баллов	1 балл	2 балла	0 баллов	1 балл
1062 51%	1006 49%	1017 49%	1051 51%	706 34%	218 11%	1144 55%	301 15%	269 13%	1498 72%	1477 71%	591 29%

# Анализ результатов ОГЭ по отдельным вопросам

- ▶ Как видим из представленной таблицы, больше всего затруднений на экзамене у ребят вызывают данные вопросы;

(% несправившихся);

- ▶ № 30 - 71%;
- ▶ № 17 - 72%;
- ▶ № 9 - 63%;
- ▶ № 24 - 56%;
- ▶ № 26 - 51%
- ▶ № 14- 50%
- ▶ № 15 - 48%;
- ▶ № 27 - 49%;
- ▶ № 25 - 44%;



# С чего начинать готовить к ОГЭ

Каждый педагог имеет множество своих наработанных методик. Сегодня мы рассмотрим **наиболее прогностичные** из них, которые дают положительный результат.

**Начнём с вопроса № 30(задание бок С):***уметь выделять (узнавать) существенные признаки географических объектов.*

*Эта область расположена на побережье одного из морей, омывающих территорию России с Востока. Характерной особенностью природы является широкое распространение многолетней мерзлоты. К неблагоприятным особенностям ЭГП можно отнести отсутствие ж/д сообщения с соседними регионами страны.*

*Ход ответа: 1) открыть «Административную карту РФ 9 класса; 2) открыть почвенную карту 8 класса. Методом наложения карт проанализировать основные особенности области. Ответ: Магаданская область.*

# Знание субъектов РФ, их особенностей

- ▶ Эффективно в целях быстрого определения субъекта РФ заполнить на уроке географии таблицу, где указать наличие государственной границы, с какими странами, площадь занимаемой территории, количество населения, плотность населения, национальный состав, ф/г объекты на данной территории, полезные ископаемые, отрасли промышленности (специализации).
- ▶ Перед каждым уроком географии 3 мин давать ученикам на повторение физической карты мира, физической карты РФ, административной карты.
- ▶ Проводить «географический диктант» на знание географической номенклатуры.
- ▶ На дополнительную оценку при индивидуальном устном опросе зачитать характеристику области из различных вариантов ОГЭ №30.
- ▶ До автоматизма натренировать знание карты РФ: границы государств сухопутные и морские, крайние точки, береговую линию.

# Вторичный сектор экономики - отрасли, перерабатывающие сырьё

*Вопрос №17* предполагает знание «знаковых» городов обрабатывающей промышленности и районов их размещения. *На уроках подготовки к ОГЭ целесообразно записать в тетрадь логическую цепочку и при решении вариантов В I полугодии ей пользоваться, а с января месяца воспроизводить по памяти:*

- г. Череповец - чёрная металлургия - Европейский Север;*
- г. Архангельск - пиломатериалы - Европейский Север;*
- г. Петрозаводск - тракторы для вывоза леса - Евр. Север;*
- г. Воронеж - шины - Центральная Россия ит.д*

## **Задание 17 № 1443**

**Карты какого географического района России необходимо выбрать, чтобы более детально изучить регион, в котором расположен г. Верхний Уфалей?**

- 1) Поволжья**
- 2) Западной Сибири**
- 3) Урала**
- 4) Восточной Сибири**



С 1970 г., после проведённой реконструкции, Уфалейский завод металлоизделий (г. Верхний Уфалей Челябинской области) выпускает оборудование для всех производственных процессов в чёрной металлургии: коксохимического, агломерационного, доменного, сталеплавильного и прокатного. Кроме того, завод выпускает стальное и чугунное литьё, поковки, штамповки, металлоконструкции и др. Завод поставляет свою продукцию практически на все крупные металлургические предприятия России, а также осуществляет поставки во Францию, в Турцию, Италию, Великобританию, Бельгию, Германию и страны ближнего зарубежья.

*Достаточно выделить главную мысль в тексте и не тратить время на прочтение всего, т.к. - это всего лишь тестовое задание , которое оценивается в 1 балл. Лишняя информация может надолго привлечь внимание ученика. Время будет упущено.*



# Знание часовых поясов

## Задание 24 № 492

Расположите регионы России в той последовательности, в которой их жители встречают Новый год. Запишите в ответ получившуюся последовательность букв.

- А) Омская область
- Б) Забайкальский край
- В) Самарская область

*Вспомним, что Земля вращается с запада на восток.*

*Следовательно Новый Год наступает с востока.*

*Открываем административную карту*

*в атласе 9 класса, определяем расположение заданных регионов и записываем в ответ набор букв: **БАВ**.*

*Обычно за несколько занятий умение «оттачивается» до автоматизма.*





# Мир вокруг нас

## Задание 25 № 55

Туристические фирмы разных стран разработали слоганы (рекламные лозунги) для привлечения туристов в свои страны.

Установите соответствие между слоганом и страной.

Запишите в ответ цифры, расположив их соответствующем порядке

### СЛОГАН

А) Здесь вам предложат экскурсии по влажным тропическим лесам, где можно увидеть орангутанов!

Б) Добро пожаловать на один из красивейших островов нашей страны — с изумительными величественными горами и действующим вулканом Этна.

**Данные задания рассчитаны на большой кругозор учеников т.к. не всё изучается в 7 классе, следует просто чаще читать рекламы по туризму на тренировочных упражнениях и записывать особенности**

**стран регионов. Ответ: А1 Б3**

### СТРАНА

- 1) Индонезия
- 2) Чехия
- 3) Италия 4)
- Испания

# Определение возраста горных пород

Во время экскурсии учащиеся сделали схематическую зарисовку залегания горных пород на обрыве у берега реки.

Расположите показанные на рисунке слои горных пород в порядке увеличения их возраста

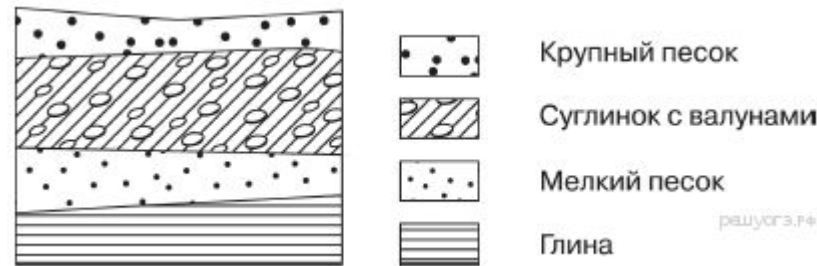
(от самого молодого до самого древнего). Запишите в ответ

получившуюся последовательность букв.

А) глина;

Б) суглинок с валунами;

В) крупный песок.



Разделы по геологии в школьной программе представлены очень скудно. Ученикам достаточно объяснить, что **если породы залегают горизонтально, то самые молодые находятся наверху.**

Необходимо обратить их внимание на вопрос о последовательности залегания пород. **В разных вариантах он разный! Всё будет зависеть от внимания ученика!!!**

**Ответ: ВБА**

# Понял «КЛИМАТ» = понял географию

*Один из наиболее сложных разделов в науке. На «климат» требуется не менее 3-4 дополнительных теоретических и практических занятий.*

1) Воздушные массы. Свойства свои (температура, влажность, запылённость) ВМ приобретает, соприкасаясь с подстилающей поверхностью, над которой задерживается. **Выделяются главные типы ВМ, формирующиеся в широтных поясах с разным атмосферным давлением, их 4: ЭВМ, ТВМ, УВМ, АВМ.**

2) Зональные типы воздушных масс могут быть положены в основу выделения **климатических поясов**. Характеристика основных КП, их 7.

3) Образование переходных климатических поясов, их 6, где происходит смена ВМ по сезонам. По карте атласа 7 класса можно чисто технически объяснить как происходит смена ВМ.



## Решение задания № 27

Проанализируйте климатограмму и определите какой буквой на карте обозначен пункт.

1) Открываем карты атласа 7 класса «Климатическая карта мира» и «Климатические пояса и области мира», методом наложения карт будем определять данную климатограмму.

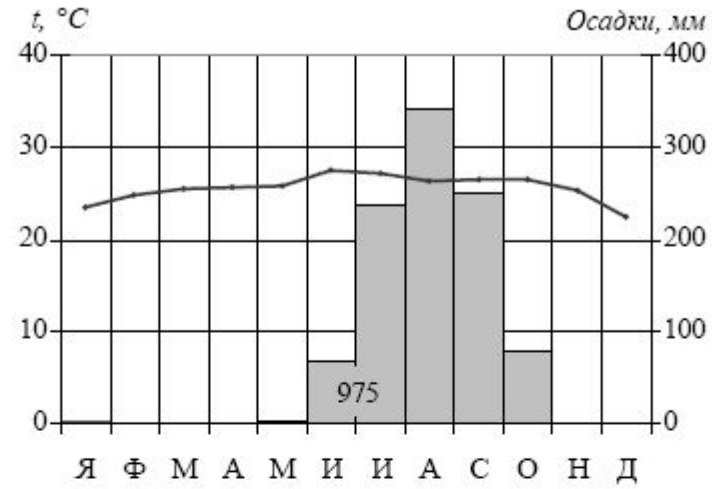
2) Температура весь год выше  $20^{\circ}\text{C}$  - это жаркий климат.

3) Пик выпадения осадков приходится на летние месяцы северного полушария (ИИА).

4) Анализируем территории и приходим к выводу, что это

*субэкваториальный КП Африки, буква С.*





Спасибо за внимание !

