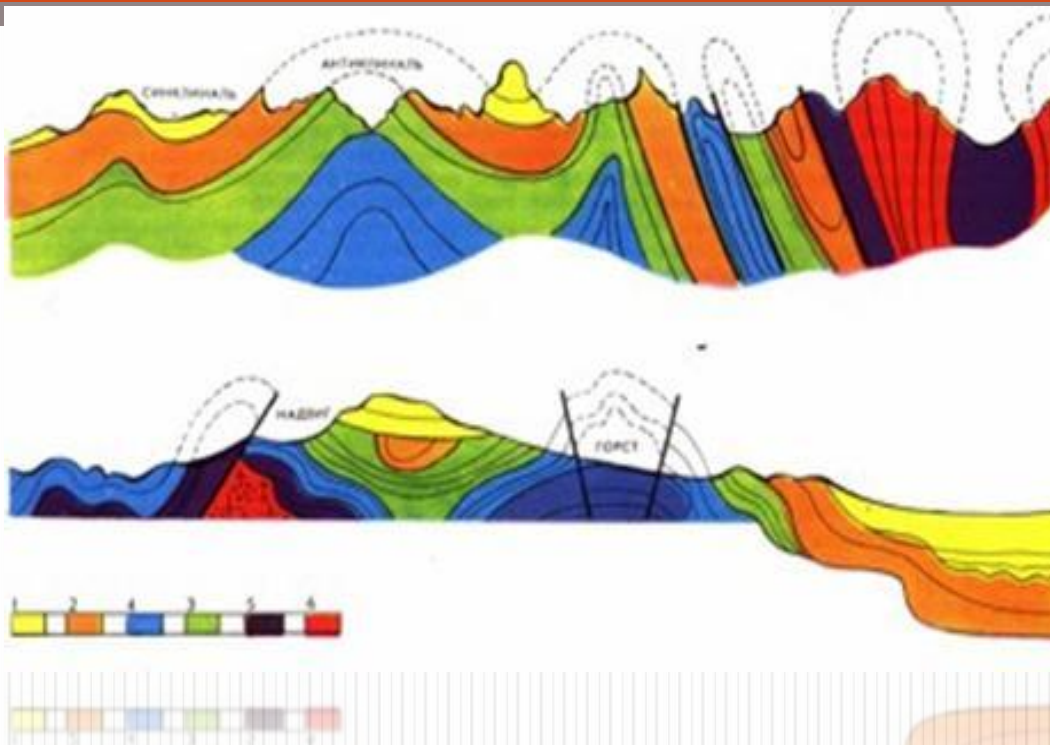
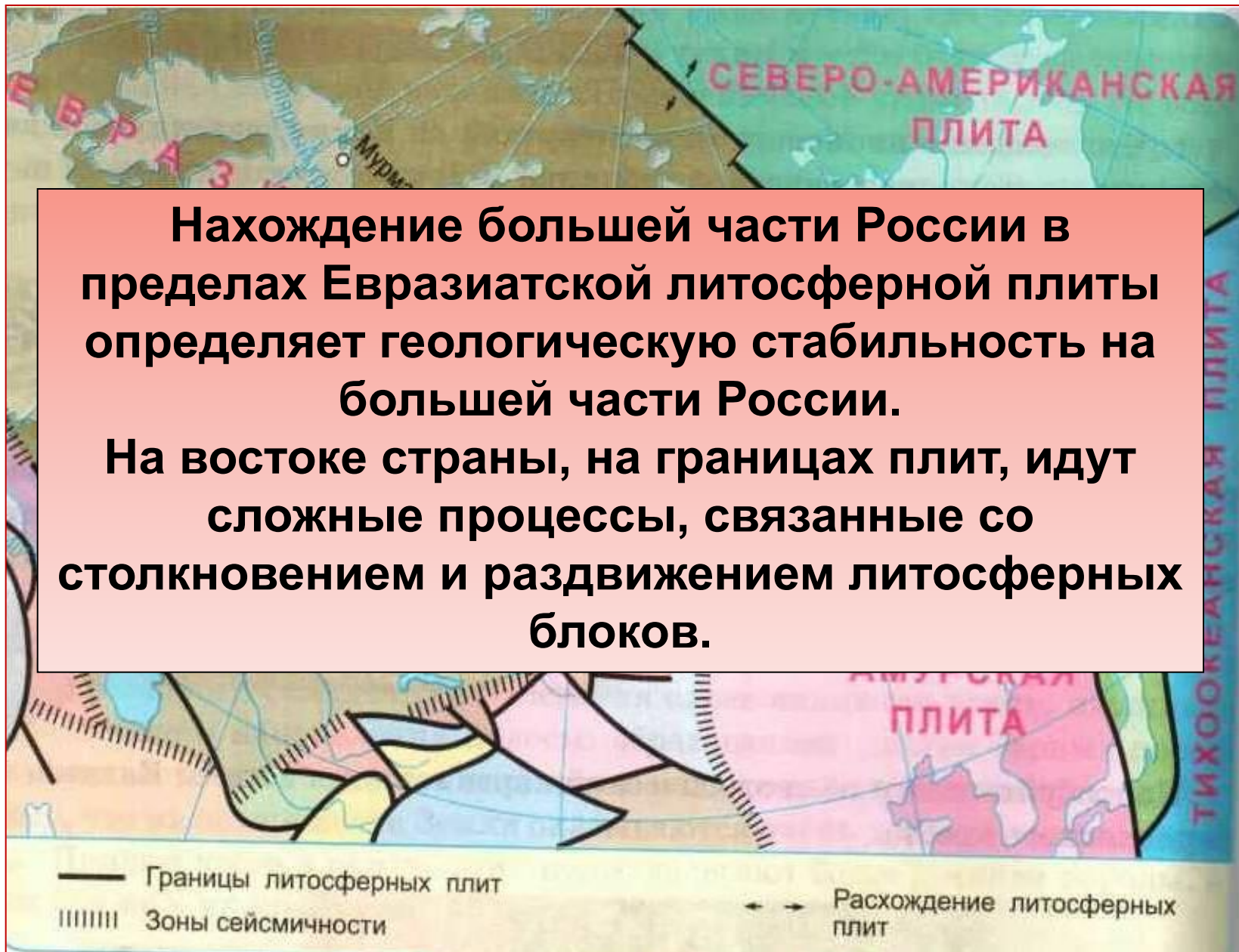


# Тектоническое строение России



# Литосферные плиты



**Нахождение большей части России в пределах Евразийской литосферной плиты определяет геологическую стабильность на большей части России.**

**На востоке страны, на границах плит, идут сложные процессы, связанные со столкновением и раздвижением литосферных блоков.**

# Тектоническая карта



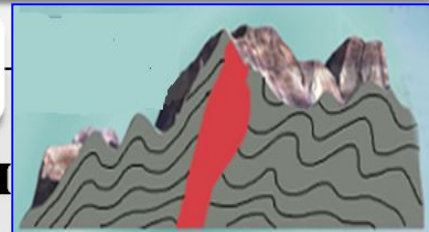
## Платформы

- **Фундамент** (цоколь, складчатый слой древних гор) – рудные полезные ископаемые.
- **Щиты** – выходы на поверхность древнего кристаллического фундамента (Балтийский, Алданский, Анабарский).
- **Осадочный чехол** (осадочный слой) – осадочные полезные ископаемые).



## Складчатые структуры

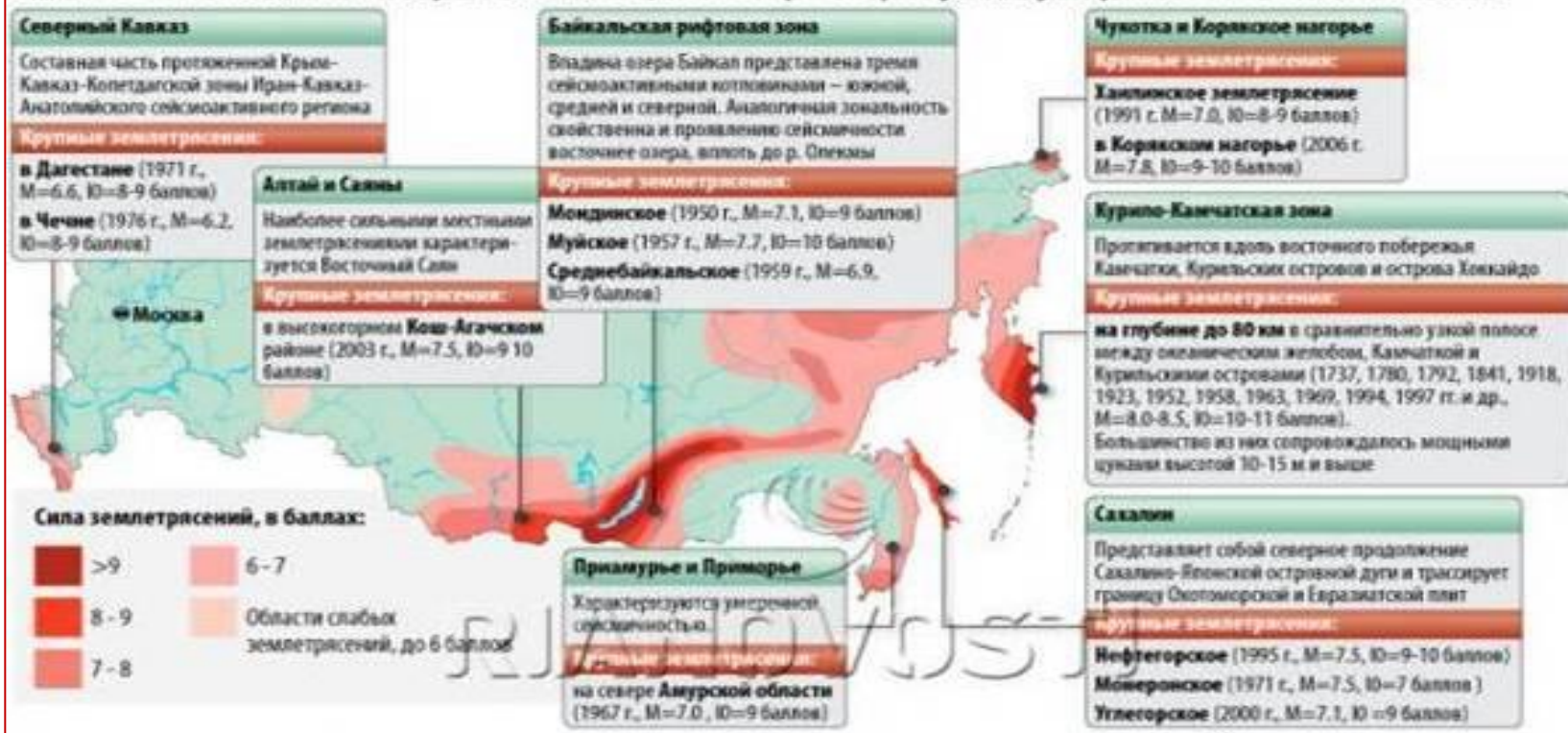
- **Докембрийская** (древние платформы)
- **Каледонская и герцинская** (Урал, Алтай, Саяны)
- **Палеозойская** (Западно-Сибирская и Печорская платформы)
- **Мезозойская** (Верхоянский хребет, хребет Черского, хребты Чукотки, Сихотэ-Алинь)
- **Кайнозойская** (Кавказ, Камчатка, Сахалин, Курилы)



# Неотектонические движения



Территория Российской Федерации, по сравнению с другими странами мира, расположена в сейсмоактивных регионах, в целом характеризуется умеренной сейсмичностью



**Магнитуда землетрясений**  
определяется по шкале магнитуд – шкале Рихтера, основанной на записях сейсмографов

- 2 – самые слабые ощущаемые толчки
- 4<sup>1/2</sup> – самые слабые толчки, приводящие к небольшим разрушениям
- 6 – умеренные разрушения
- 8<sup>1/2</sup> – самые сильные из известных землетрясений

**!** В России и некоторых соседних с ней странах принято оценивать интенсивность колебаний в баллах MSK (12-балльной шкалы Медведева – Шпонхойера – Карника)

**Интенсивность землетрясений**  
оценивается в баллах по модифицированной 12-балльной шкале Меркалли:

- 1 – ощущается немногими особо чувствительными людьми
- 3 – ощущается как вибрация от проезжающего грузовика
- 4 – дребезжат посуда и оконные стекла, скрипят двери и стены
- 5 – падают незакрепленные предметы
- 6 – появляются небольшие повреждения
- 8 – падают дымоходы, трубы, памятники, повреждаются капитальные здания
- 10 – разрушаются кирпичные постройки и каркасные сооружения, деформируются рельсы, возникают оползни

# «Огненное кольцо»

