



СВОЯ

Игра

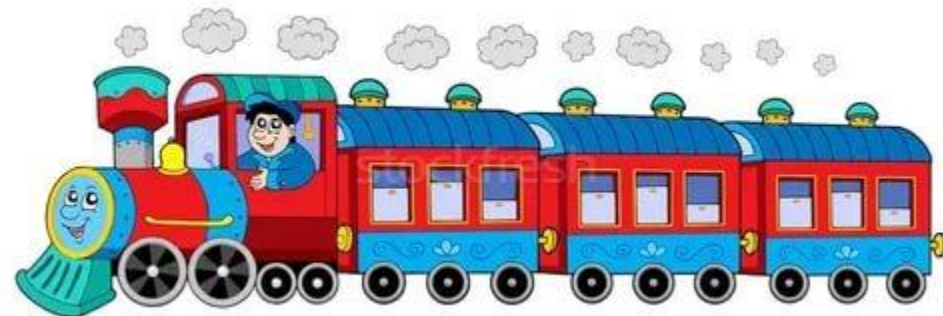
Своя 5!

«Связь и сфера услуг»

Инфраструктурный комплекс	100	200	300	400	500
Автомобильный и железнодорожный транспорт	<u>100</u>	<u>200</u>	<u>300</u>	<u>400</u>	<u>500</u>
Авиационный и трубопроводный транспорт	<u>100</u>	<u>200</u>	<u>300</u>	<u>400</u>	<u>500</u>
Водный транспорт	<u>100</u>	<u>200</u>	<u>300</u>	<u>400</u>	<u>500</u>
Связь и сфера обслуживания	<u>100</u>	<u>200</u>	<u>300</u>	<u>400</u>	<u>500</u>
Всякая всячина	<u>100</u>	<u>200</u>	<u>300</u>	<u>400</u>	<u>500</u>

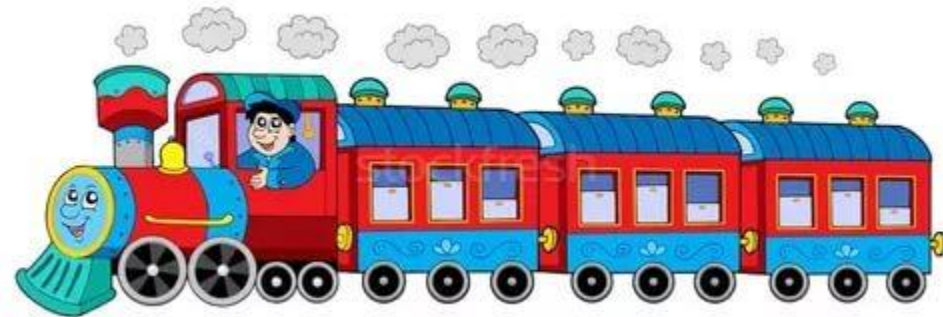
Автомобильный и железнодорожный транспорт 100

- транспорт, удовлетворяющий потребности всех отраслей экономики и населения в перевозках грузов и пассажиров, перемещающий различные виды продукции между производителями и потребителями, осуществляющий общедоступное транспортное обслуживание населения



Автомобильный и железнодорожный транспорт 200

- Как называется железная дорога, которая проходит от Усть Кута до Советской Гавани?

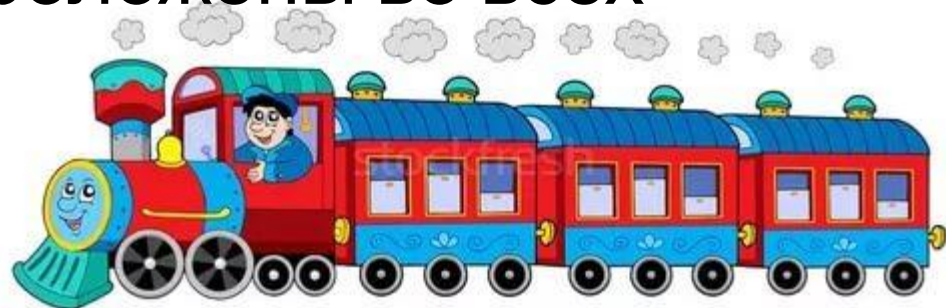


Автомобильный и железнодорожный транспорт

300

Укажите **неверное** утверждение

1. Транссибирская магистраль проходит к югу от озера Байкал
2. Транссибирскую магистраль строили на стыке XIX-XX вв.
3. Транссибирская магистраль заканчивается во Владивостоке
4. Железные дороги проложены во всех субъектах России



Автомобильный и железнодорожный транспорт

400

Протяженность путей сообщения
(на конец года)

	1995	2000	2005	2006
С территории России, км	17 098 246	17 098 246	17 098 246	17 098 246
Железнодорожные пути общего пользования, тыс. км	87	86	85	85
Автомобильные дороги, тыс. км	940	898	858	932

В каком году из перечисленных длина железнодорожных путей общего пользования в России была больше?

Автомобильный и железнодорожный транспорт

500

	1995	2000	2005	2006
S территории России, км	17 098 246	17 098 246	17 098 246	17 098 246
Железнодорожные пути общего пользования, тыс. км	87	86	85	85
Автомобильные дороги, тыс. км	940	898	858	932

Определите густоту железнодорожных путей общего пользования в России в 1995 году.

Авиационный и трубопроводный транспорт 100

- Это самое молодое и скоростное направление, призванное осуществлять коммуникационные связи между различными регионами.



Авиационный и трубопроводный транспорт 200

Назовите не менее 5 аэропортов
страны



Авиационный и трубопроводный транспорт 300

- На чем специализируется воздушный транспорт?
- Крупнейшим авиационным узлом России является?



Авиационный и трубопроводный транспорт 400

- Назовите плюсы и минусы трубопроводного транспорта



Авиационный и трубопроводный транспорт 500

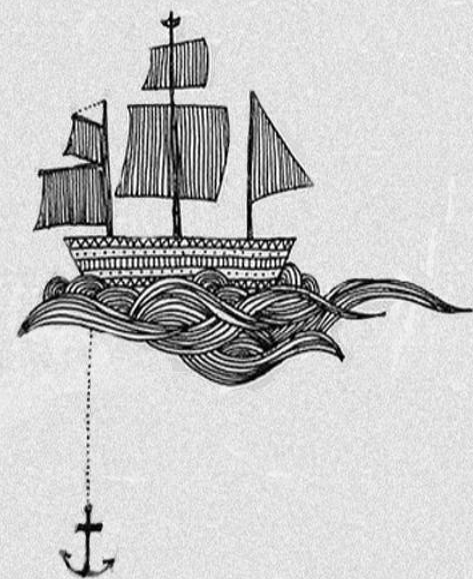
- Какие нефтепроводы есть в России?



Водный транспорт

100

**Какими морями омывается
наша страна?**

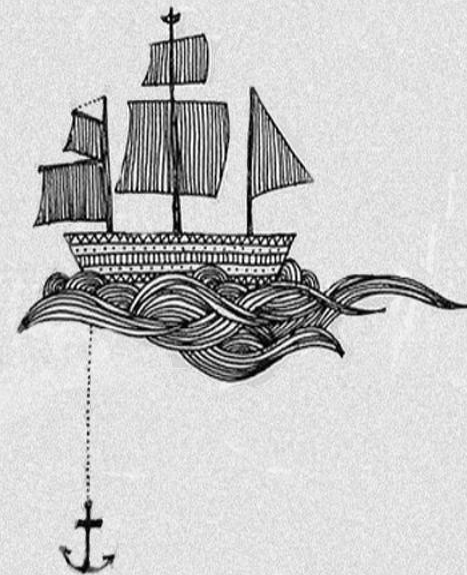


Водный транспорт

200

Распределите бассейны по грузообороту

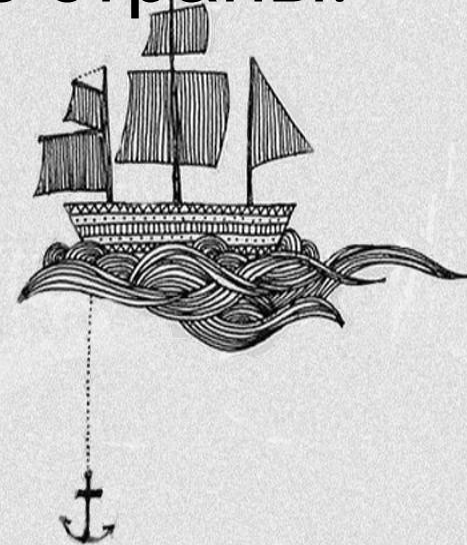
- Тихоокеанский
- Черноморско-Азовский бассейн
- Северный бассейн
- Балтийский бассейн



Водный транспорт

300

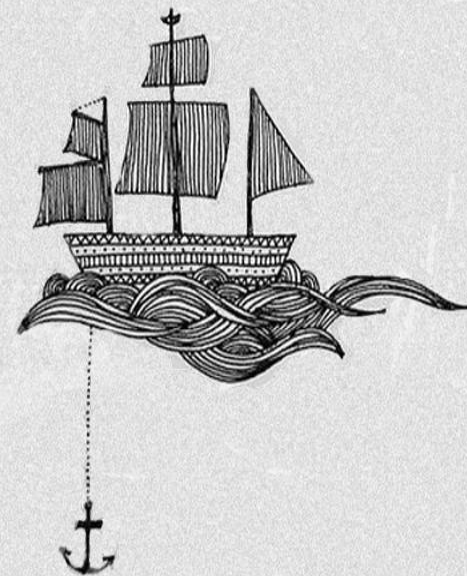
- В связи с ограниченными возможностями российских морских портов возрастает значение ... перевозок (река-море), позволяющих доставлять грузы в европейские страны.
- В этой связи большой интерес представляет создание.....



Водный транспорт

400

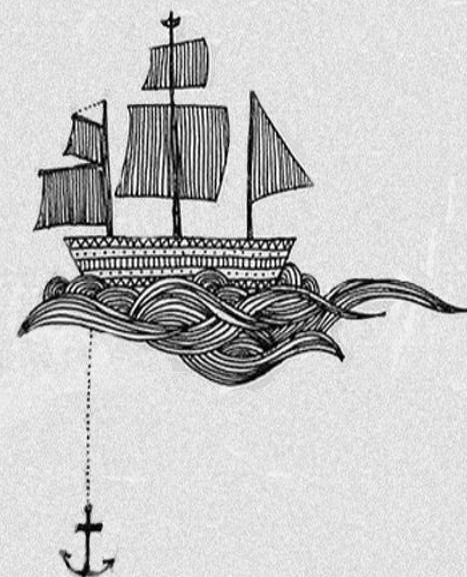
Какой порт изображен на рисунке?



Водный транспорт

500

Какие профессии
распространены на водном
транспорте?



- Как называется отрасль хозяйства, обеспечивающая приём и передачу информации?
- На какие два вида делится эта отрасль?

**Связь и сфера
обслуживания**

100



Связь и сфера обслуживания

200

- Как называется

комплекс отраслей экономики, обеспечивающий функционирование инфраструктуры поселений, а также различных зданий в них, создающих безопасное, удобное и комфортабельное проживание и нахождение в них людей путём предоставления им коммунальны

кого спектра



Связь и сфера обслуживания

300

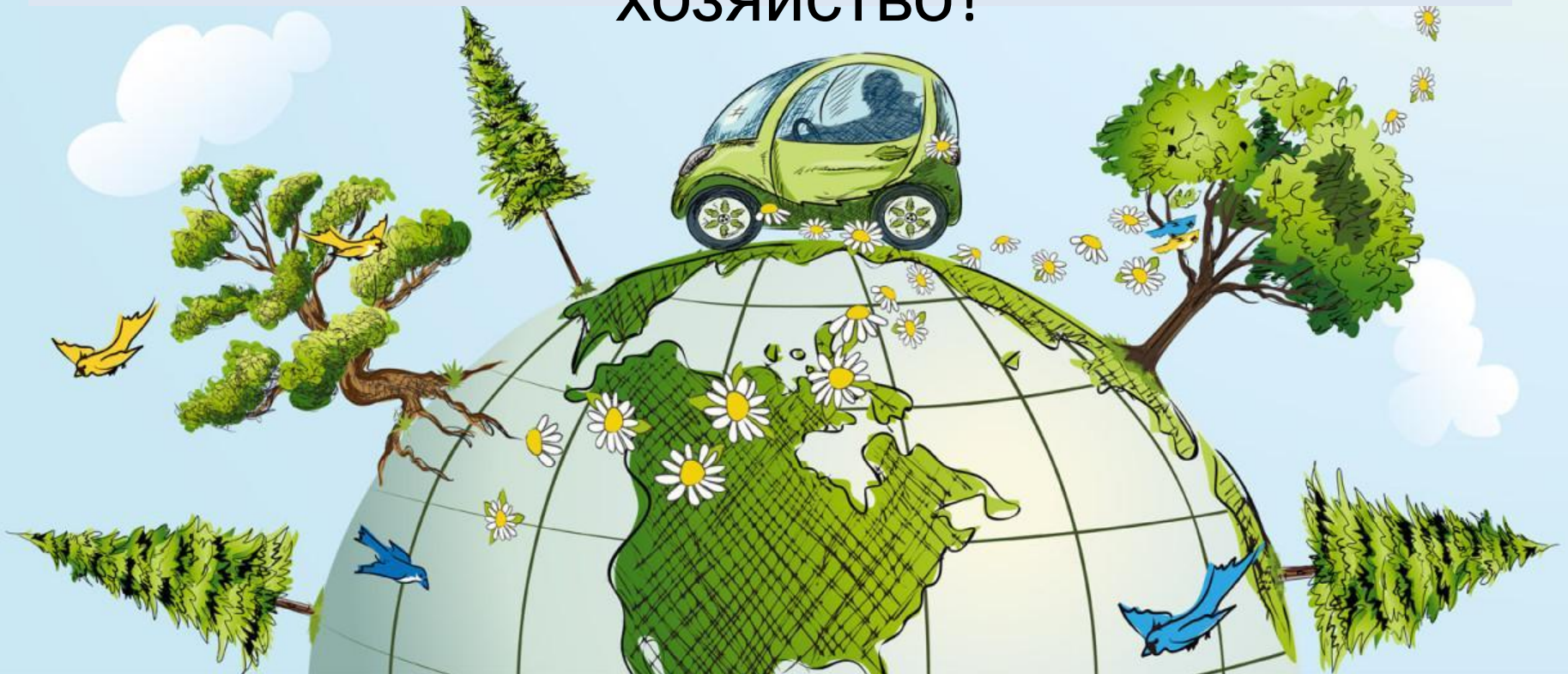
- К чему мы отнесем следующий текст?
- На 1го человека в среднем приходится 23 м жилой площади. В развитых странах эта величина в 2-3 раза больше. Средний размер квартиры в России 52 м, в Финляндии – 77 м, в Германии – 90 м.



Связь и сфера обслуживания

400

Главная задача это обеспечение отдыха людей. Как называется данное хозяйство?



Связь и сфера обслуживания

500

Приведите примеры рекреационных районов России, образовавшихся:

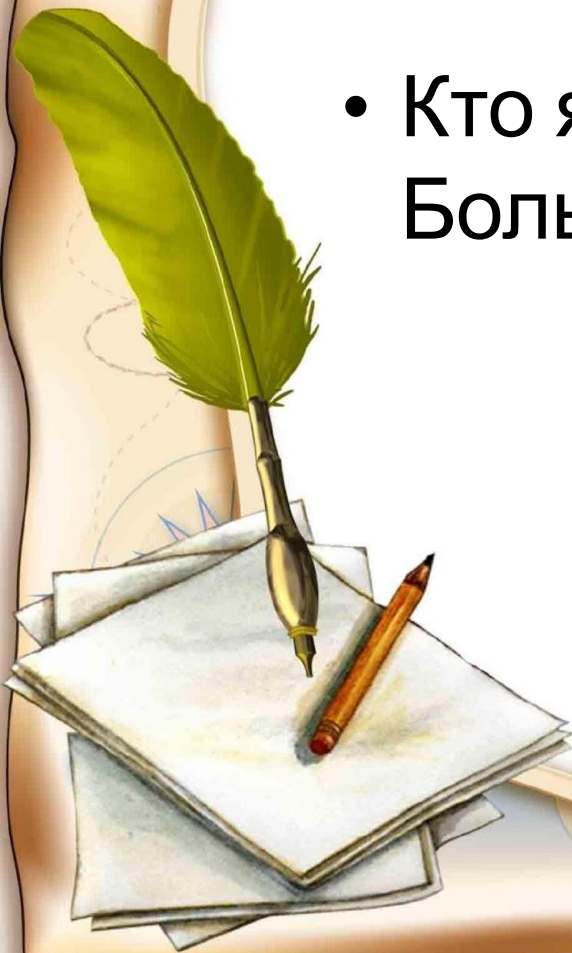
- 1) на основе природных ресурсов и условий;
- 2) вокруг ценных культурно-исторических объектов.



Всякая всячина

100

- Кто является автором Больших циклов?





Всякая всячина 200

- Какой бассейн имеет самые крупные запасы угля в России и в мире?

Всякая всячина

300

- Назовите не менее четырех факторов размещения предприятий машиностроения



Всякая всячина

400

- Расположите регионы России в той последовательности, в которой их жители встречают Новый год.
- Свердловская область
- Амурская область
- Новгородская область



Всякая всячина

500

Туристические фирмы разных регионов России разработали слоганы (рекламные лозунги) для привлечения туристов в свои регионы. Установите соответствие между слоганом и страной.

СЛОГАН

- А) Круглый год любуйтесь видами белоснежных Альп!
- Б) Поднимитесь на 4 тысячи метров в долину гейзеров, где бьют горячие минеральные источники, и непременно искупайтесь в них.

СТРАНА

- 1) Чили
- 2) Финляндия
- 3) Куба
- 4) Австрия

