

*ИСТОРИКО-ГРАФИЧЕСКИЕ
ОСОБЕННОСТИ
ОСВОЕНИЯ И ЗАСЕЛЕНИЯ
РОССИИ*

*Выполнила :учитель географии ОУ «Татарская
ООШ»*

Меркулова Л.Р

2015г

** «История России есть история страны,
которая колонизируется»*

О.В.Ключевский, русский историк

ОСНОВНЫЕ ПЕРИОДЫ

- * I. Докиевский (до IX в.)
- * II. Киевская Русь (IX – XIII вв.)
- * III. Московская Русь (кон. XIII – кон. XIV вв.)
- * IV. Формирование единого многонационального Русского государства (сер. XIV – XVII вв.)
- * V. Российская Империя (XVIII – нач. XX в.)
- * VI. Советская Россия (РСФСР) (1917 – 1991)
- * VII. Постсоветская Россия (РФ)

I. Докиевский период (до IX в.)

- * Homo Sapiens - 30 тыс. лет назад (Причерноморье)
- * Продвижение человека на север (до Баренцева моря) и восток (юг Сибири, до Байкала и далее) – 7 – 2 тыс. лет до н.э.
- * Праславяне – территория современных Польши и Украины (верховья Буга, Вислы, Припяти)
- * Первые исторические сведения о славянах (венедах) – 6 – 5 вв. до н.э. (римский историк К.Тацит)
- * Греческая колонизация – VI - V вв. до н.э. (Сев. Причерноморье)
- * Скифское царство – IV в. до н.э. (степи Причерноморья, Приазовья)
- * Разделение славянских племен на восточные, западные и южные (первые века н.э.) (Восточные славяне – по Днепру - от Припяти до Ладожского и Чудского озёр, верховьев Волги, Оки, Дона, Десны, Ю.Буга)
- * Великое переселение народов (III – IV вв. н.э.)
- * Болгарское ханство (Волжская Булгария, VII в.) и Великая Венгрия
- * «Из варяг в греки». Великий Новгород – IX в. (862 г. – варяжский князь Рюрик в Новгороде)



ПОЛЯНЕ Племенные объединения восточных славян в IX—X вв.
СУМЬ Соседние племена и племенные объединения
 Среднее Приднепровье — древний культурный и политический центр восточных славян, вокруг которого складывалась Русь
 Территория Руси в конце IX в.
 Наиболее значительные походы русских князей

Территория Руси в X—первой половине XI в.
 Границы Руси к середине XI в.
ВЕСЬ Племена и племенные объединения, латишские дань Руси
 Территории, осваиваемые в XI в.
 Набеги варягов
 Набеги кочевников
 Оборонительные укрепления от набегов кочевников

● Основные центры ремесла и торговли Руси
 --- Торговый путь из Киева к варягам и грекам
 --- Другие торговые пути
 ■ Предметы вывоза
 □ Предметы ввоза
 ▲ Добыча полезных ископаемых
 ▲ Железо □ Соль
 ПЕЧЕНЕГИ
 Места временных обитаний кочевников и направление их переселения
 ⊙ Столицы государств
 --- Границы государств к середине XI в.

II. Древнерусское государство – Киевская Русь (IX – XIII вв.)

- * Захват Киева новгородцами (882 г.), военные походы, расширение территории (от Дуная до Финского залива, от Карпат до Оки)
- * Контакты с Византийской Империей. Крещение Руси (988 г., Владимир)
- * Раскол Киевской Руси на феодальные княжества, борьба с южными степными кочевниками (хазарами, печенегами, половцами)
- * Монголо-татарское нашествие – сер. XIII - XIV вв.

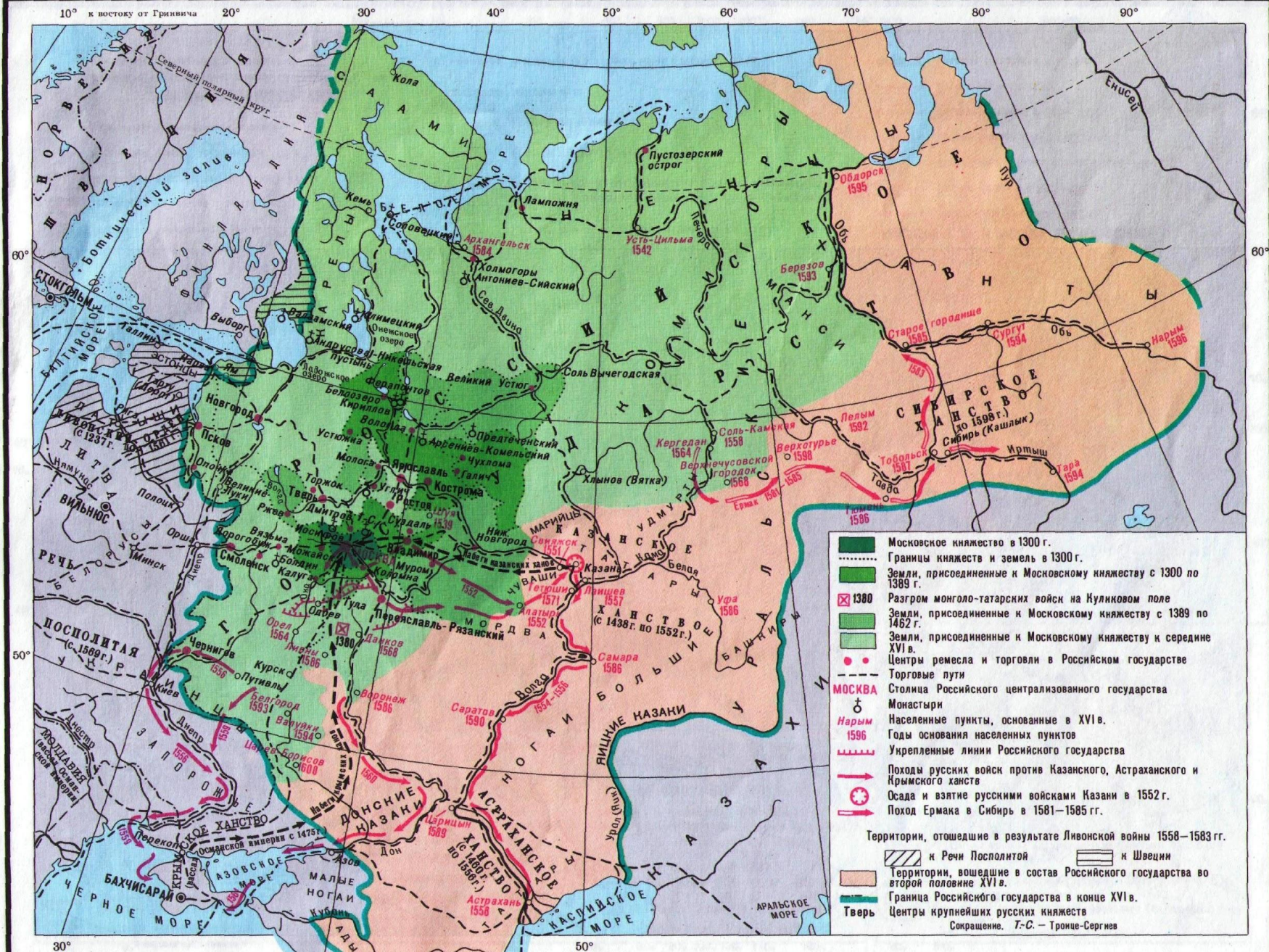
III. Московская Русь (кон. XIII – кон. XIV вв.)

- * Появление Московского княжества – кон. XIII в.
- * Москва (1147) – «собирательница земель русских». Расширение территории: Волго-Окское междуречье и соседние княжества – Новгородское, Псковское, Смоленское, Тверское, Ярославское, Рязанское (кон. XIII - сер. XV в.)
- * Куликовская битва (московский князь Дмитрий – хан Мамай, 1380 г.) – начало освобождения от монголо-татарского ига
- * Золотая Орда (степи Среднего и Нижнего Поволжья) – нач. XV в. - до 1480 г. (распалась на ханства)

V. Формирование единого многонационального Русского государства (сер. XIV – XVII вв.)

- * К Студеному морю: «Монастырская колонизация» - заселение Европейского Севера (Поморья) и северо-востока (XIII – XVI вв.). Промышленники Строгановы.
- * На восток и ю-восток: к устью Волги - колонизация Среднего и Нижнего Поволжья и Прикамья (Иван IV Грозный, сер. XVI в.)
- * Засечные линии, города-крепости, казаки.
- * За «Камень» (Урал) – присоединение Сибири и Дальнего Востока (кон. XVI – сер. XVII вв.). Ермак (1582) – Иван Москвитин (1639) = 57 лет.
- * Неудачная попытка выйти к Балтике (Иван Грозный), территориальные потери на с-западе и западе (Швеция, Речь Посполитая). 1610-1612 – захват Москвы поляками. 1613 – начало династии Романовых.
- * Повторное заселение «Дикого поля» (степного Поднепровья), присоединение Левобережной (Слободской) Украины (XVI – XVII вв.)

ОБРАЗОВАНИЕ И РАСШИРЕНИЕ РОССИЙСКОГО ЦЕНТРАЛИЗОВАННОГО ГОСУДАРСТВА В XIV—XVI ВВ.



РОССИЙСКОЕ ГОСУДАРСТВО В XVII в.



V. Российская Империя (XVIII – нач. XX в.)

Отделение промышленности от сельского хозяйства, появление первых промышленных районов – Центра и Урала (нач. XVIII в.)




- * «Окно в Европу» - выход России к Балтике (Петр I, 1721)
- * Присоединение Предкавказья (нач. XVIII в.) и Сев. Казахстана (1730-е). Строительство Оренбурга как базы освоения Ср. Азии.
- * Выход к Черному морю – Новороссия (Азово-Черноморское побережье), Таврия (Крым) (1770-е, Екатерина II): победа над Турцией
- * Разделение России на две полосы – потребляющую и производящую
- * Присоед-е Сев. Кавказа (Осетия, Владикавказ) и Вост. Грузии (с 1783 – протекторат; в 1801 - присоединение)
- * Присоед-е Правобережья Восточной Украины и Белоруссии (1772), Литвы, юго-запад. Латвии (Латгалия и Курляндия) и Польши (1795)
- * Присоед-е Аляски (1799) и Калифорнии
- * Присоед-е Финляндии (1809)
- * Присоед-е Зап. Белоруссии (1812, победа над Наполеоном)
- * Кавказская война (1817 – 1864)
- * Присоед-е Закавказья: Грузии и Абхазии (угроза от Турции !!!), ханства Азербайджан и княжества Армения (угроза от Ирана !!!) (1820-е)
- * Присоед-е Ц. и Юж. Казахстана (1860-е), Сред. Азии (1880-е). Алма-Ата (Верный) - 1854
- * Присоед-е левобережного Приамурья и Приморья - 1858-1860 (Владивосток, 1860) и Сахалина

РОССИЙСКАЯ ИМПЕРИЯ в XVIII–XIX вв.



РУССКИЕ ВЛАДЕНИЯ В АМЕРИКЕ



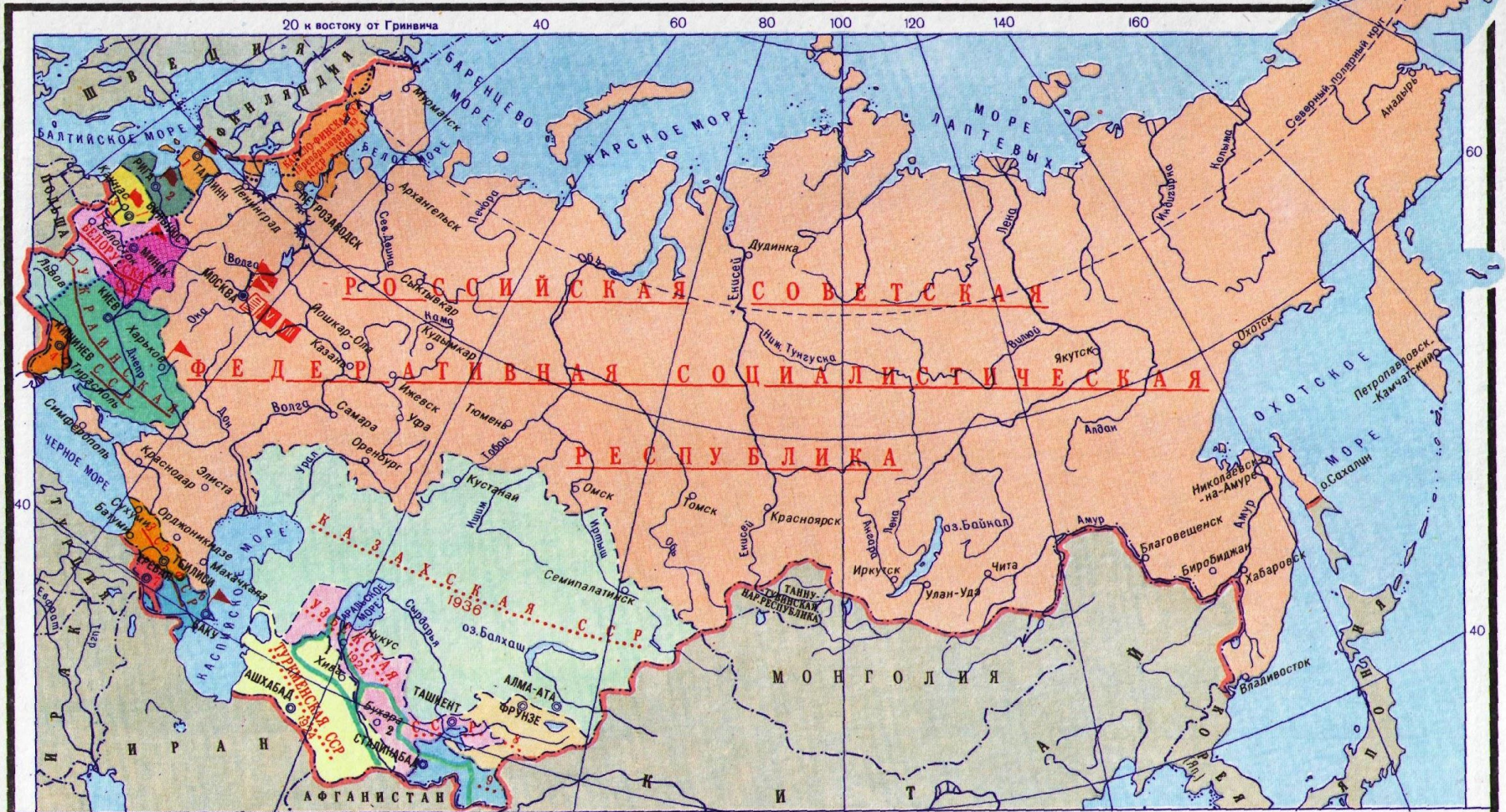
-  Экспедиции русских исследователей Северной Америки и Алеутских островов в XVIII в.
-  Граница русских владений, установленная в 1824—1825 гг.
-  Территория русских владений, проданная Соединенным Штатам Америки в 1867 г.

Масштаб 1:65 000 000

VI. Советская Россия (РСФСР) (1917 – 1991)

- * Образование РСФСР (1917)
- * Независимость Финляндии и Польши (1918)
- * Отделение Прибалтики и части Белоруссии (Брестский мир, 1918)
- * Захват Бессарабии (часть Молдавии – правобережье р.Днестр) Румынией (1918)
- * Отделение (образование в виде самостоятельных республик): Украины (УССР, 1917), Белоруссии (1919), Закавказья (ЗСФСР, 1922)
- * Вхождение РСФСР в СССР (30 декабря 1922 г.)
- * Отделение (образование в виде самостоятельных республик): КазахАССР, КиргизАССР, УзбекССР, ТуркменССР, ТаджикАССР (1924 -1926)
- * План ГОЭЛРО (1920), Госплан (1921)
- * Социалистическая реконструкция народного хозяйства (1925 – 1937):
 - индустриализация (1925 -1935);
 - коллективизация (1927 – 1937).
- * Великая Отечественная война (1940 – 1945):
 - возвращен Карельский перешеек (Советско-Финская война, 1939-40)
 - Тувинская народная республика (бывш. Урянхайский край) вошла в состав РСФСР (1944)
 - Калининградская область (Вост. Пруссия) передана РСФСР от побежденной Германии (1945)
 - юг Сахалина и Курильские о-ва возвращены РСФСР от побежденной Японии (1945)
 - возвращена область Печенга (Петсамо) – север Финляндии (1947)
- * Крымская АССР передана Украинской ССР (Н.Хрущев, 1954, в честь 300-летия воссоединения Украины с Россией)

ОБРАЗОВАНИЕ СССР. РАЗВИТИЕ СОЮЗНОГО ГОСУДАРСТВА (1922—1940 гг.)



ЗСФСР
 Республиканские съезды Советов, принявшие решения об образовании Союза ССР (декабрь 1922 г.)
 I Всесоюзный съезд Советов, принявший Декларацию и Союзный Договор об образовании СССР 30.XII 1922 г.
 Социалистические советские республики, подписавшие договор об образовании СССР 30.XII 1922 г.
 Народные советские республики, находившиеся в договорных отношениях с РСФСР до национально-государственного размежевания в Средней Азии
 1. Хорезмская Народная Советская Республика
 2. Бухарская Народная Советская Республика
 Советские социалистические республики, образованные в 1924—1936 гг. (с указанием дат)
 II Всесоюзный съезд Советов, утвердивший Конституцию СССР 31.I 1924 г. Чрезвычайный VIII Всесоюзный съезд Советов, утвердивший Конституцию СССР 5.XII 1936 г.

Р
 Республики, ранее составлявшие ЗСФСР, с 1936 г. непосредственно вошедшие в СССР
 Народные собрания Западной Украины и Западной Белоруссии. Принятие декларации о вхождении Западной Украины и Западной Белоруссии в состав УССР и БССР (октябрь 1939 г.)
 V
 V сессия Верховного Совета СССР. Удовлетворение просьб Народных Собраний Западной Украины и Западной Белоруссии о включении Западной Украины и Западной Белоруссии в состав СССР (Москва, 31.X—2.XI 1939 г.)
 Народные Сеймы Литвы, Латвии и Государственная Дума Эстонии. Принятие решений о восстановлении в Литве, Латвии, Эстонии Советской власти и о вхождении Литвы, Латвии, Эстонии в состав СССР (июль 1940 г.)

VII
 VII сессия Верховного Совета СССР. Удовлетворение просьб Сеймов Литвы, Латвии и Государственной Думы Эстонии о принятии Литовской ССР, Латвийской ССР, Эстонской ССР в состав СССР. Образование Молдавской ССР (Москва, 1—7.VIII 1940 г.)
 Территория Украинской ССР в 1940 г.
 Территория Белорусской ССР в 1940 г.
 Территория Молдавской ССР в 1940 г.
 --- Границы СССР и союзных республик даны на 22 июня 1941 г.
 Западная граница СССР на 30.XII 1922 г.
 Цифрами на карте обозначены: 1—Эстонская ССР; 2—Латвийская ССР; 3—Литовская ССР; 4—Молдавская ССР; 5—Грузинская ССР; 6—Азербайджанская ССР; 7—Армянская ССР; 8—Киргизская ССР 1936 г.; 9—Таджикская ССР 1929 г.

Масштаб 1:35 000 000