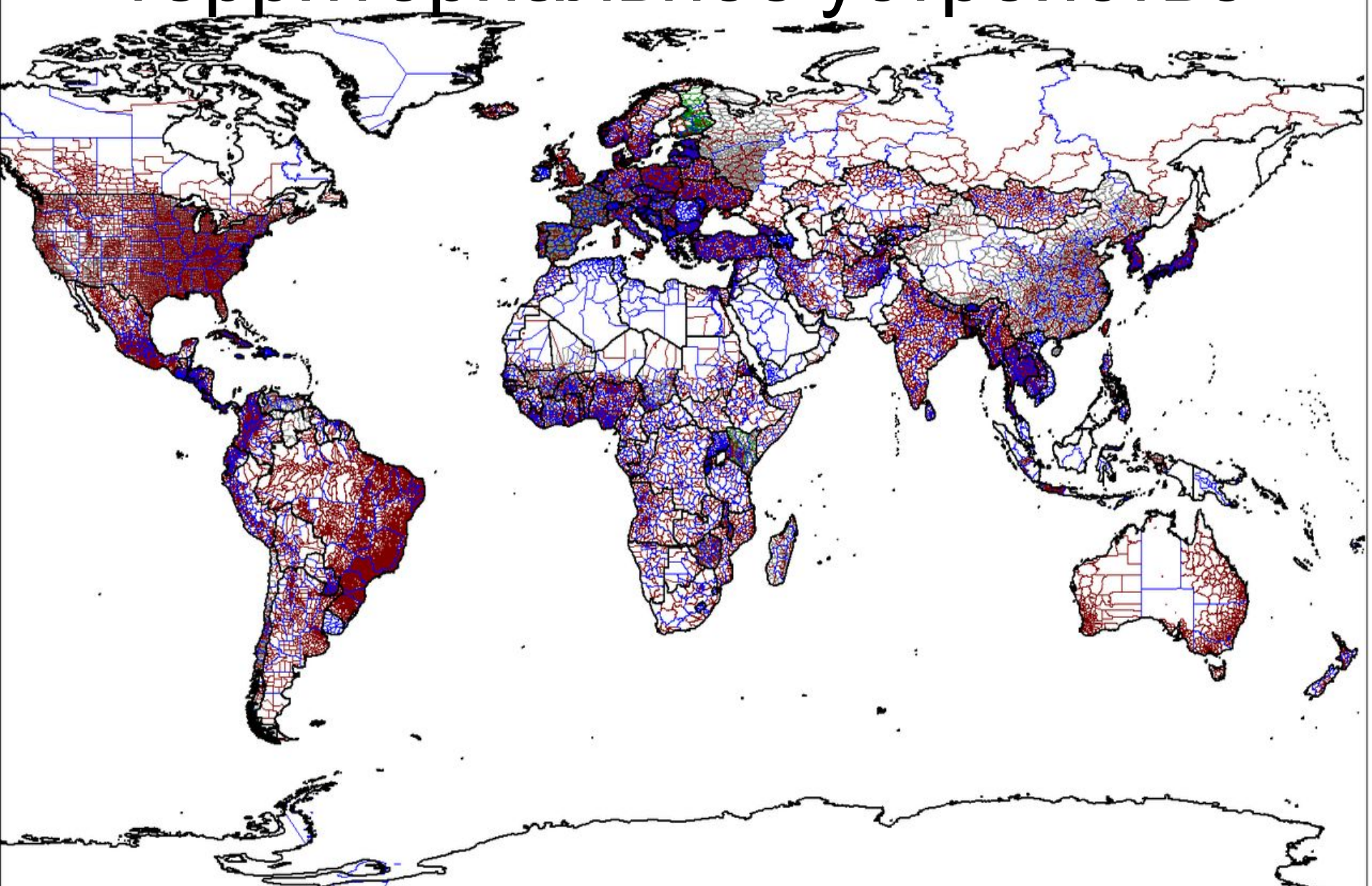


# административно-территориальное устройство



- Административно-территориальное деление (административно-территориальное устройство) — разделение территории унитарного государства на части (административно-территориальные единицы), в соответствии с которым строится система местных органов власти. Обусловлено природными, политическими, экономическими, этническими, национальными и иными факторами. Административно-территориальное деление (устройство) присуще также и субъектам федеративных государств, так как последние, как правило, являются унитарными государствами. В отличие от унитарных государств территориальное устройство федераций характеризуется федеративным устройством.

# Виды

- В зависимости от наличия либо отсутствия суверенитета у составных частей государства государственное устройство делится на:
- **Простая форма** (унитарное государство);
- **Сложная форма** (федерация, конфедерация).
- Не относятся к формам государственного устройства межгосударственные объединения, содружества и сообщества государств, но вместе с тем в большинстве курсов по теории государства и права они рассматриваются и изучаются в рамках данного института.

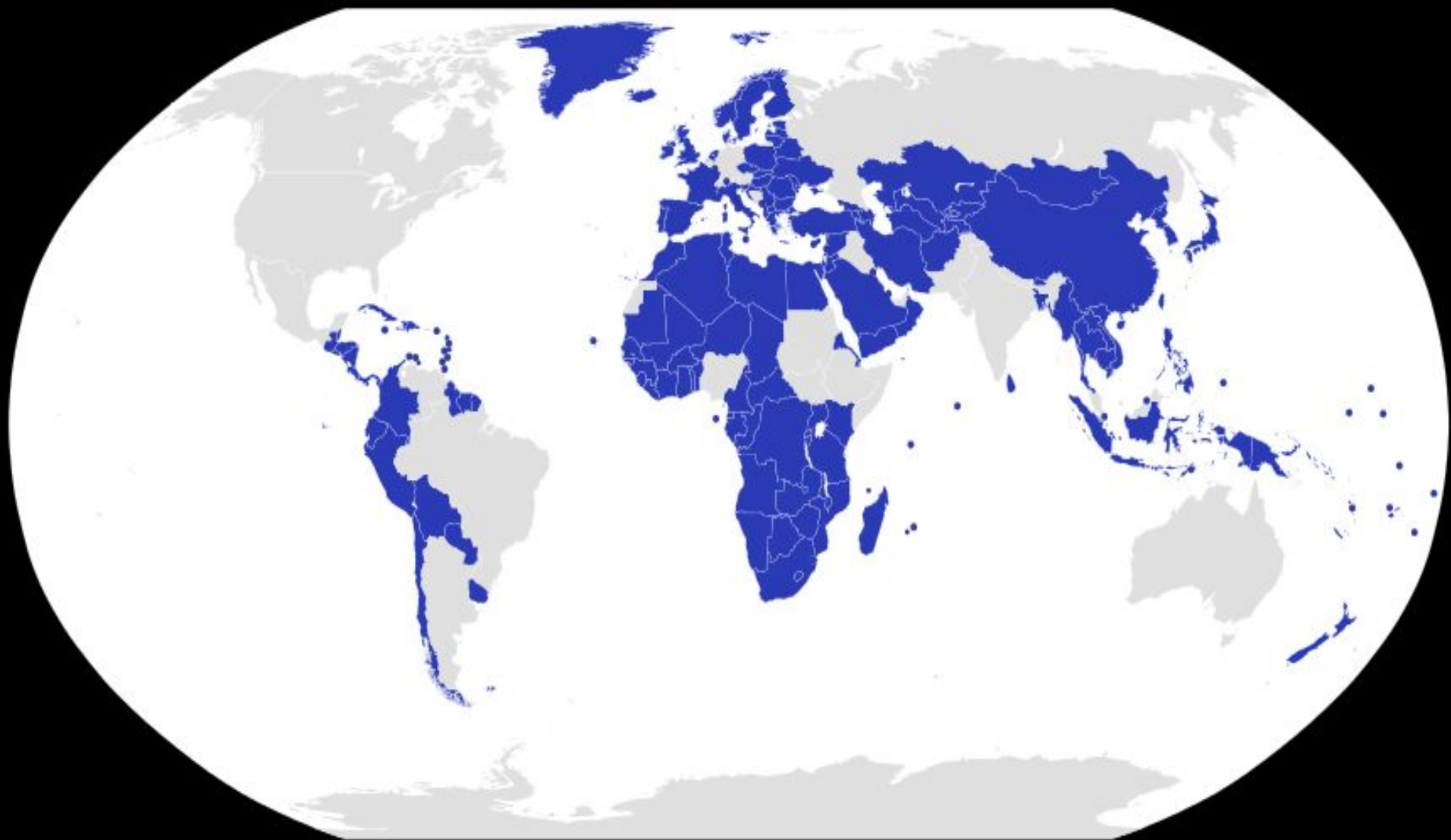
# Унитарное государство

- Унитарное государство — простое, единое государство, которое характеризуется отсутствием у административно-территориальных единиц признаков суверенитета.
- **Отличительные признаки унитарного государства:**
- Вся полнота государственной власти сосредоточена на уровне государства в целом, территориальные части не имеют самостоятельности;
- Органы государственной власти строятся в виде единой иерархической системы с подчинением одному центру (законодательный орган имеет однопалатную структуру);
- Одноуровневая система законодательства (существует единая конституция на уровне всей страны);
- Наличие единого гражданства

# Виды унитарного гос-ва

- **Простое унитарное государство** — в составе нет автономных образований, территория такого государства либо вообще не имеет административно-территориального деления (Мальта, Сингапур), либо состоит только из административно-территориальных единиц (Польша, Словакия, Алжир).
- **Сложное унитарное государство** — имеет в составе одно или несколько автономных образований, которые различаются на:
  - **Территориальная автономия** — определённая часть унитарного государства в месте компактного проживания какой-либо народности, сложившаяся в силу исторических, географических или иных особенностей, которой передано право самостоятельно решать часть вопросов государственной важности. Например, возможность формирования своих высших органов власти, принимать свои законодательные акты, вводить национальный язык наравне с государственным (Дания, Азербайджан, Франция, Китай).
  - **Экстерриториальная автономия** — право самостоятельно решать часть вопросов государственной важности предоставлено этническим меньшинствам (например, в Словении таким правом пользуются итальянское и венгерское меньшинства, в Македонии — албанское).
- Также в зависимости от степени подчинения административно-территориальных единиц унитарного государства центральным органам власти выделяют:
  - **Централизованное унитарное государство** — строгая субординация органов местного самоуправления, которые формируются из центра, их самостоятельность незначительна (Монголия, Таиланд, Индонезия).
  - **Децентрализованное унитарное государство** — органы местного самоуправления самостоятельно формируются и управляются населением, органам центральной власти они прямо не подчинены, но подотчётны (Великобритания, Швеция, Япония).

# Унитарные гос-ва на карте



# Федерация или федеративное

## ГОС-ВО

- Федерация — сложное, союзное государство, части которого являются государственными образованиями с ограниченным государственным суверенитетом. Строится на распределении функций управления между центром и субъектами федерации.
- **Отличительные признаки федеративного гос-ва:**
- Предметы ведения и полномочия разделены между государством в целом (федерацией) и его составными частями (субъектами федерации), существует также совместная компетенция по отдельным вопросам;
- Двухуровневая система органов государственной власти, в соответствии с которой отдельно существуют федеральные органы и органы субъектов федерации (парламент на уровне федерации имеет двухпалатную структуру — верхняя палата представляет интересы субъектов федерации, кроме того субъекты также формируют свои местные парламенты);
- Двухуровневая система законодательства (конституция и законы существуют как на уровне федерации, так и на уровне каждого субъекта);
- Наряду с общефедеральным гражданством у субъектов федерации, как правило, есть возможность устанавливать собственное гражданство.

# Виды федераций

## Виды федераций

По способу образования субъектов федерации выделяют:

**Территориальная федерация (административная)** — федеративное государство, в котором все составляющие его субъекты образованы по географическим, историческим, экономическим и иным особенностям (США, Бразилия, Мексика).

**Национальная федерация** — федеративное государство, составные части которого разделены по национально-лингвистическому критерию на основе проживающих в них различных народов. (Бельгия, Индия, в прошлом СССР и Югославия).

**Национально-территориальная федерация (смешанная)** — федеративное государство, в основу формирования которого положен и территориальный, и национальный принципы образования субъектов (Россия).

По способу образования самой федерации выделяют:

**Конституционная федерация** — федерация, образованная в результате децентрализации унитарного государства, в основе которого лежит специально принятая конституция (Пакистан, Индия, Югославия, Чехословакия).

**Договорная федерация (союзная)** — федерация, образованная в результате объединения независимых государств на основе союзного договора (США, ОАЭ, СССР).

**Смешанная федерация (конституционно-договорная)** — государство, в котором процессы децентрализации и объединения протекают параллельно, в результате чего в основе государства лежат одновременно как договорный, так и конституционный способы образования федерации (Россия).

В зависимости от правового статуса субъектов федерации выделяют:

**Симметричная федерация** — субъекты обладают равным объёмом полномочий и у них у всех одинаковое правовое положение в рамках федерации.

**Асимметричная федерация** — федерация, в которой одни субъекты имеют более высокий статус, чем другие и, как следствие, обладают большим объёмом полномочий.

**Симметричная федерация с элементами асимметрии** — связано с наличием в составе федерации различных автономных образований.

В зависимости от соотношения объёма полномочий федерации и её субъектов:

**Централизованные** — федерация обладает большим объёмом полномочий, определённых достаточно подробно, чем субъекты.

**Децентрализованные** — определён достаточно подробно круг полномочий субъектов, все иные полномочия по остаточному принципу являются федеральными.

В зависимости от характера связи федерации и её субъектов:

**Дуалистические** — в конституциях определяются только вопросы исключительного ведения отдельно федерации и субъектов.



# Федерации на карте

