

Африка

Сердце Африки пенья полно и пыланья,
И я знаю, что если мы видим порой
Сны, которым найти не умеем названья,
Это ветер приносит их, Африка, твой!

Сердце Африки пенья полно и пыланья,
И я знаю, что если мы видим порой
Сны, которым найти не умеем названья,
Это ветер приносит их, Африка, твой!

Н. Гумилёв.



ЦЕЛЬ:

Проверить и закрепить знания и умения учащихся по теме «Африка»





**Здравствуйте, ребята!
Я очень бы хотел
узнать о Африке.
Поэтому прошу вас
взять меня с собой в
путешествие!**



**Сначала
выполните
наше
задание.**

МАРШРУТНЫЙ ЛИСТ

- 1 станция – Географическое положение материка
- 2 станция – Животный и растительный мир
- 3 станция – Путешествие вокруг Африки
- 4 станция – Климатические пояса
- 5 станция – Страны Африки.



СТАНЦИЯ №1

Что это за линии?



Как они делят земной шар?

В каких полушариях находится Африка?
Определение координат крайних точек материка

Крайние точки



Вставьте пропущенные слова

- Африку почти посередине пересекает и поэтому она находится вИ..... полушариях
- Африку нулевой меридиан пересекает вчасти и она расположена в и полушариях. .
- Африку омывают и океаны
- Африка удалена от всех материков, кроме

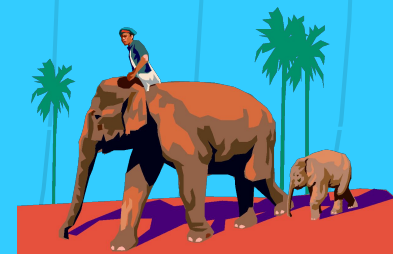
СТАНЦИЯ № 2

Животный и растительный мир

Соотнесите животных и растения к их месту обитания и произрастания.

Природные зоны.

1. Кистеухие свиньи.
2. Окапи
3. Баобаб
4. Ящерицы и черепахи.
5. Слоны
6. Зебры
7. Жирафы.
8. Гориллы.
9. Бегемоты
10. Птица - секретарь
11. Носороги.
12. Леопард.
13. Шакал



1. Экваториальные леса.
2. Саванны.
3. Тропические пустыни.

СТАНЦИЯ №3



1. пролив...
2. море...
3. канал...
4. море..
5. полуостров...
6. океан...
7. остров...
8. пролив...
9. залив...
10. океан...

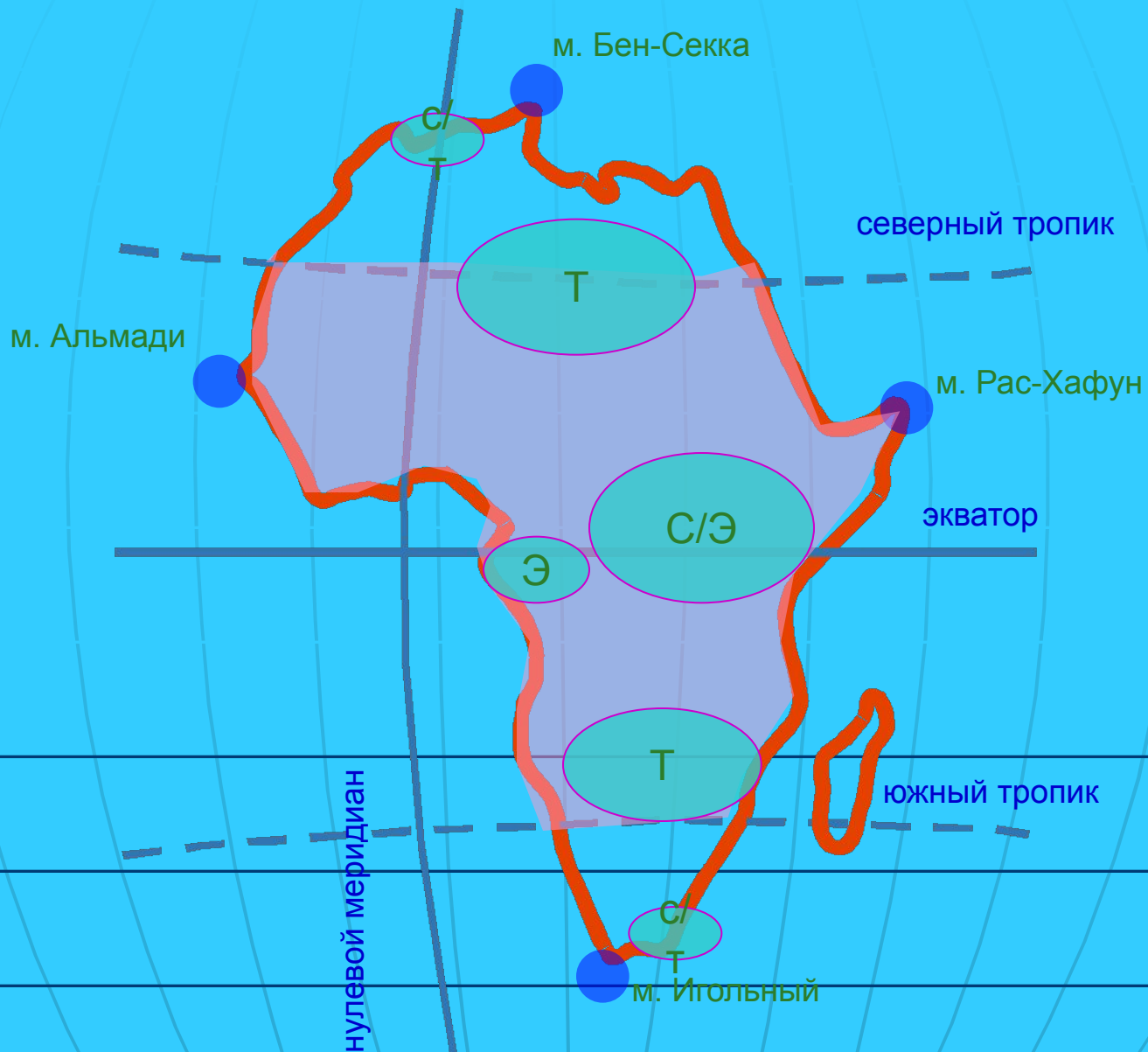
1. пролив *Г_бралтарский*
2. море *Сред_земное*
3. канал *Суэ_кий*
4. море *Красное*
5. полуостров *С_мали*
6. океан *Индийский*
7. остров *Мадагаскар*
8. пролив *М_замбикский*
9. залив *Гв_нейский*
10. океан *А_лантический*

Станция № 5

Климатические пояса



Климатические пояса



Субтропический

Тропический

1. Занимает полосу между 20° с. ш. и 20° ю. ш.

2. Расположен в районе тропиков.

3. Занимает бассейн реки Конго и побережье Гвинейского залива.

4. Лежит на самом севере и на самом юге материка.

5. Только одно время года – лето.

6. Погода круглый год жаркая и сухая.

7. Лето жаркое и сухое, зима теплая и влажная.

8. Два сезона – влажный и сухой.

9. Весь год господствуют пассаты.

10. После полудня почти всегда идет сильный ливень.

11. Весь год мало осадков.

12. Осадки в основном выпадают летом.

Субэкваториальный пояс

Этот тип климата занимает территорию, примерно до 15 – 20° широты к северу и к югу от экватора. Здесь выделяются два сезона: сухое лето и влажная зима. С приходом зенитального положения солнца наступает дождливое время. Оно начинается внезапно, сразу, и в течение трёх недель пустыня заливается огромными потоками воды. Вода занимает все расщелины, впадины и насыщает иссохшую землю. Болота переполняются водой, а все низины превращаются в озёра. Как по волшебному мгновению все покрывается роскошной травой. Количество осадков и продолжительность сезона дождей увеличиваются по направлению к тропикам.

ВНУТРЕННИЕ ВОДЫ АФРИКИ.

Работа с сигнальными картами

- **назовите самую длинную реку мира?**
- **при слиянии, каких рек она образуется?**
- **где начинается, куда впадает?**
- **какая река дважды пересекает экватор?**
- **где начинается, куда она впадает?**
- **местные жители называют этот водопад «гремящий дым»?**
- **на какой реке находится водопад Виктория?**
- **к какой реке стремился доктор Айболит?**
- **где начинается, куда впадает?**
- **Цветная река Африки?**
- **где начинается, куда впадает?**
- **горы, названные как сборник карт?**
- **самые южные горы Африки?**
- **в названии гор мифическое огнедышащее животное?**

СТАНЦИЯ №6

О какой стране идет речь?

- Государство в Северной Африке. На арабском языке звучит как аль-Джезаир ("острова"); это название своим возникновением обязано небольшим островам вблизи столицы, портового города, который назван также как и страна. Около 4/5 территории страны занимает пустыня Сахара..



Алжир

О какой стране идет речь?

□ Страна в Восточной Африке, не имеющая выхода к морю.

Старейшая христианская страна в Африке и одно из старейших государств в мире. В отличие от других африканских стран, никогда не была колонизирована. Родина кофе.



Эфиопия

Как же было интересно с Вами.
Как много информации о
материке вы знаете. И чем же
удивителен этот материк?
Давайте подведём итог
путешествия.



**Если увидишь
лицо без улыбки,
улыбнись ему
сам!!!!!!**

