

# Африка

Сердце Африки пенья полно и пыланья,  
И я знаю, что если мы видим порой  
Сны, которым найти не умеем названья,  
Это ветер приносит их, Африка, твой!

Сердце Африки пенья полно и пыланья,  
И я знаю, что если мы видим порой  
Сны, которым найти не умеем названья,  
Это ветер приносит их, Африка, твой!

Н. Гумилёв.



# ЦЕЛЬ:

Проверить и закрепить знания и умения учащихся по теме «Африка»





**Здравствуйте, ребята!  
Я очень бы хотел  
узнать о Африке.  
Поэтому прошу вас  
взять меня с собой в  
путешествие!**



**Сначала  
выполните  
наше  
задание.**

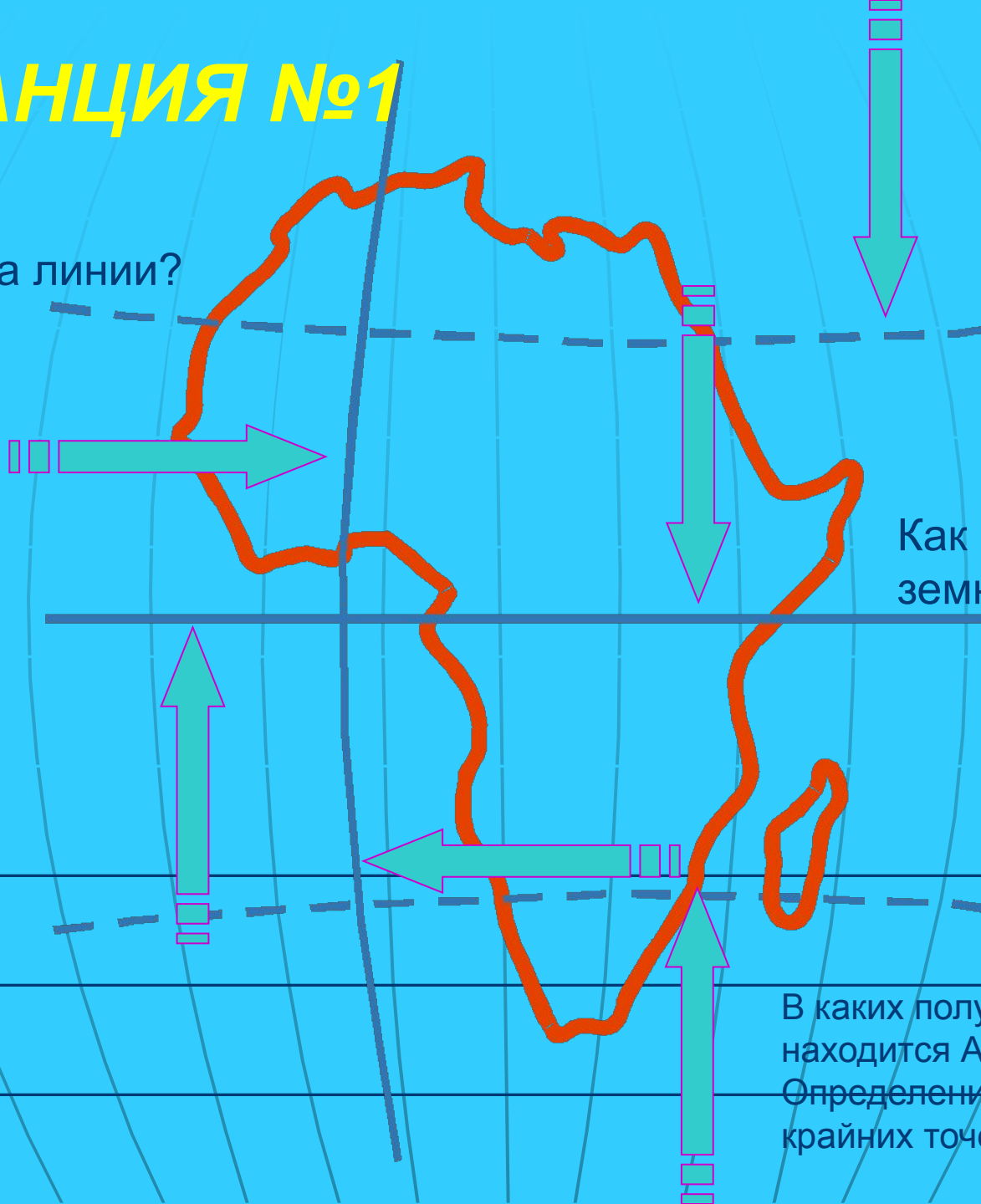
# МАРШРУТНЫЙ ЛИСТ

- 1 станция – Географическое положение материка
- 2 станция – Животный и растительный мир
- 3 станция – Путешествие вокруг Африки
- 4 станция – Климатические пояса
- 5 станция – Страны Африки.



# СТАНЦИЯ №1

Что это за линии?



Как они делят земной шар?

В каких полушариях находится Африка?  
Определение координат крайних точек материка

# Крайние точки



# Вставьте пропущенные слова

- Африку почти посередине пересекает ..... и поэтому она находится в .....И..... полушариях
- Африку нулевой меридиан пересекает в .....части и она расположена в ..... и ..... полушариях. .
- Африку омывают ..... и ..... океаны
- Африка удалена от всех материков, кроме .....



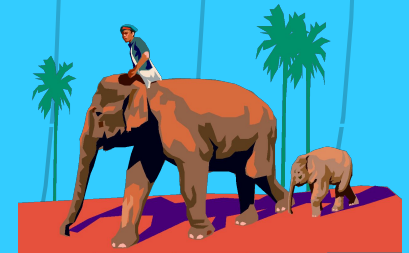
# СТАНЦИЯ № 2

## Животный и растительный мир мир

Соотнесите животных и растения к их месту обитания и произрастания.

Природные зоны.

1. Кистеухие свиньи.
2. Окапи
3. Баобаб
4. Ящерицы и черепахи.
5. Слоны
6. Зебры
7. Жирафы.
8. Гориллы.
9. Бегемоты
10. Птица - секретарь
11. Носороги.
12. Леопард.
13. Шакал



1. Экваториальные леса.
2. Саванны.
3. Тропические пустыни.

# СТАНЦИЯ №3

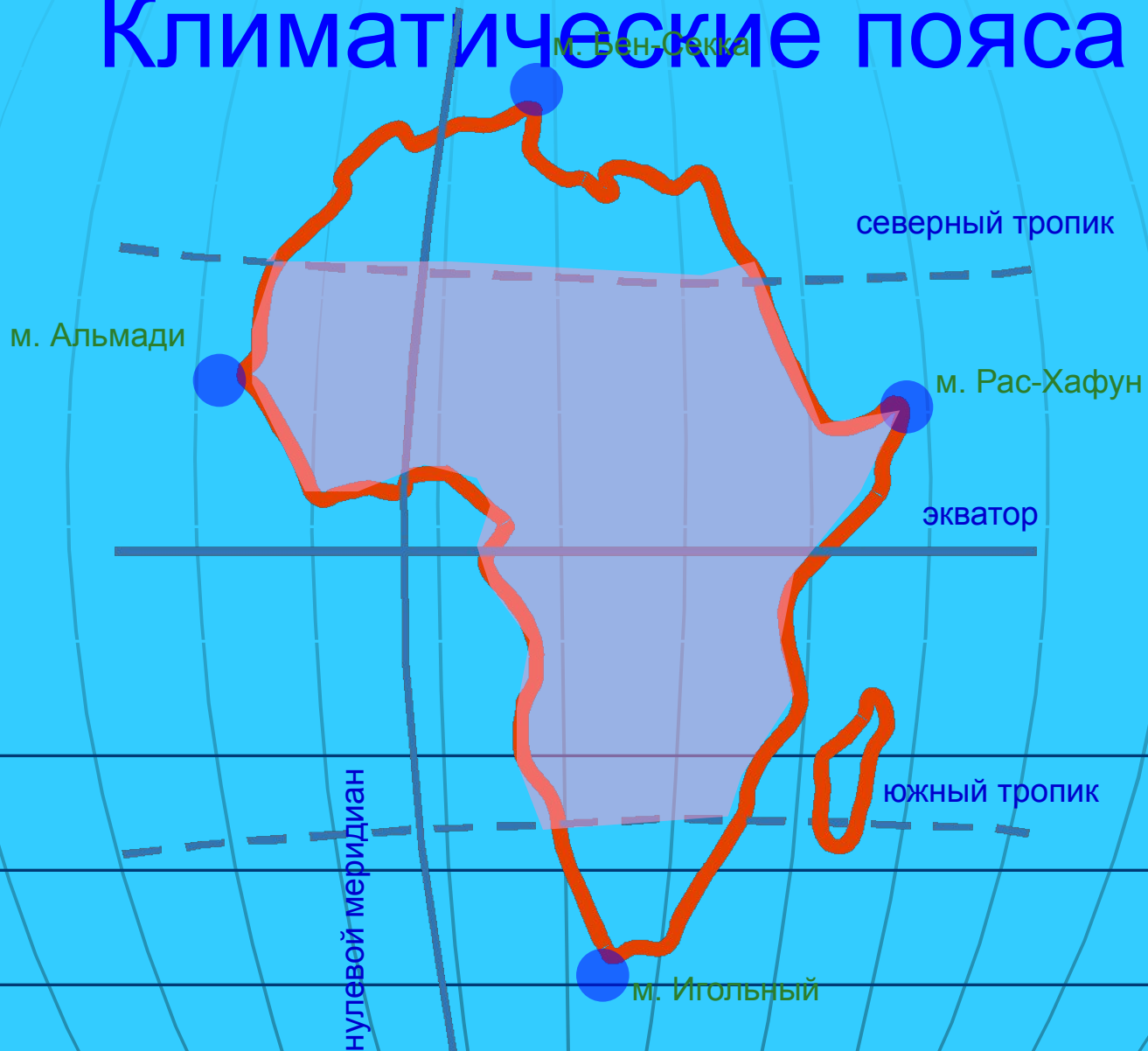


1. пролив...
2. море...
3. канал...
4. море..
5. полуостров...
6. океан...
7. остров...
8. пролив...
9. залив...
10. океан...

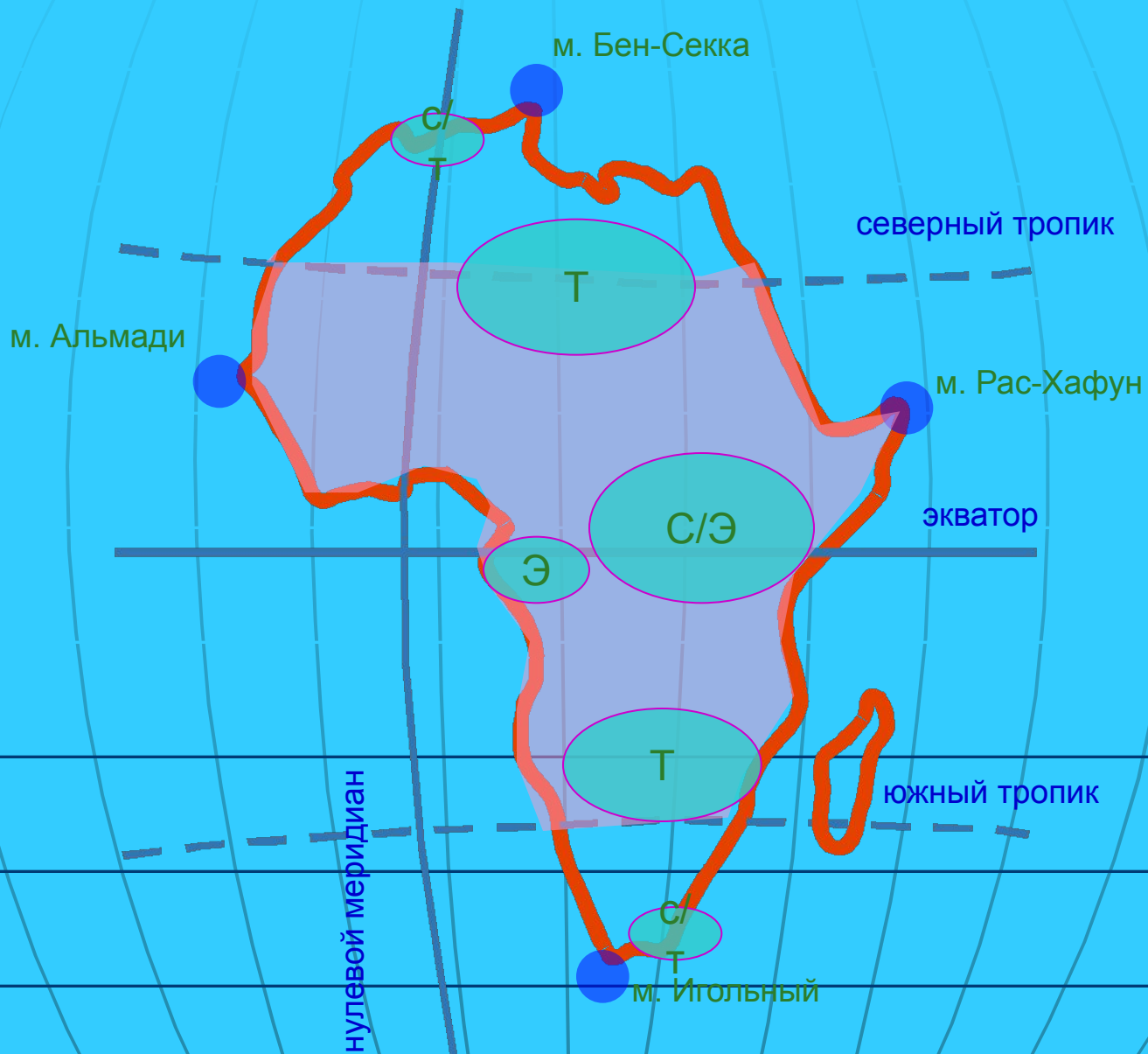
1. пролив *Г\_бралтарский*
2. море *Сред\_земное*
3. канал *Суэ\_кий*
4. море *Красное*
5. полуостров *С\_мали*
6. океан *Индийский*
7. остров *Мадагаскар*
8. пролив *М\_замбикский*
9. залив *Гв\_нейский*
10. океан *А\_лантический*

# Станция № 5

## Климатические пояса



# Климатические пояса



# Субтропический

# Тропический

1. Занимает полосу между 20° с. ш. и 20° ю. ш.

2. Расположен в районе тропиков.

бассейн реки Конго и побережье Гвинейского залива.

4. Лежит на самом севере и на самом юге материка.

5. Только одно время года – лето.

6. Погода круглый год жаркая и сухая.

7. Лето жаркое и сухое, зима теплая и влажная.

8. Два сезона – влажный и сухой.

9. Весь год господствуют пассаты.

10. После полудня почти всегда идет сильный ливень.

11. Весь год мало осадков.

12. Осадки в основном выпадают летом.

## Субэкваториальный пояс

Этот тип климата занимает территорию, примерно до  $15 - 20^\circ$  широты к северу и к югу от экватора. Здесь выделяются два сезона: сухое лето и влажная зима. С приходом зенитального положения солнца наступает дождливое время. Оно начинается внезапно, сразу, и в течение трёх недель пустыня заливается огромными потоками воды. Вода занимает все расщелины, впадины и насыщает иссохшую землю. Болота переполняются водой, а все низины превращаются в озёра. Как по волшебному мгновению все покрывается роскошной травой. Количество осадков и продолжительность сезона дождей увеличиваются по направлению к тропикам.

# ВНУТРЕННИЕ ВОДЫ АФРИКИ.

## Работа с сигнальными картами

- **назовите самую длинную реку мира?**
- **при слиянии, каких рек она образуется?**
- **где начинается, куда впадает?**
- **какая река дважды пересекает экватор?**
- **где начинается, куда она впадает?**
- **местные жители называют этот водопад «гремящий дым»?**
- **на какой реке находится водопад Виктория?**
- **к какой реке стремился доктор Айболит?**
- **где начинается, куда впадает?**
- **Цветная река Африки?**
- **где начинается, куда впадает?**
- **горы, названные как сборник карт?**
- **самые южные горы Африки?**
- **в названии гор мифическое огнедышащее животное?**

## СТАНЦИЯ №6

# О какой стране идет речь?

- Государство в Северной Африке. На арабском языке звучит как аль-Джезаир ("острова"); это название своим возникновением обязано небольшим островам вблизи столицы, портового города, который назван также как и страна. Около 4/5 территории страны занимает пустыня Сахара..



Алжир



# О какой стране идет речь?

□ Страна в Восточной Африке, не имеющая выхода к морю. Старейшая христианская страна в Африке и одно из старейших государств в мире. В отличие от других африканских стран, никогда не была колонизирована. Родина кофе.



Эфиопия

Как же было интересно с Вами.  
Как много информации о  
материке вы знаете. И чем же  
удивителен этот материк?  
Давайте подведём итог  
путешествия.



**Если увидишь  
лицо без улыбки,  
улыбнись ему  
сам!!!!!!**

