

A world map is shown in the background, divided into vertical bands of color: red/pink on the left, orange, purple, cyan, blue, and dark blue on the right. The word "Африка" is centered over the map.

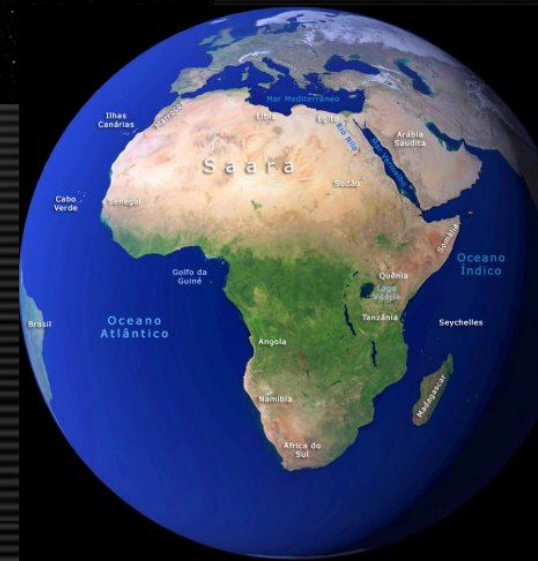
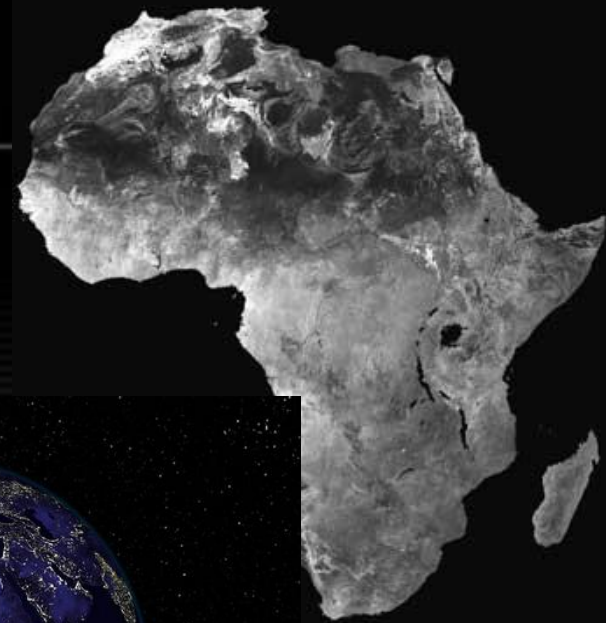
Африка

Выполнили: ученицы 11 Б
Кожеватова Дарья
Вексель Яна

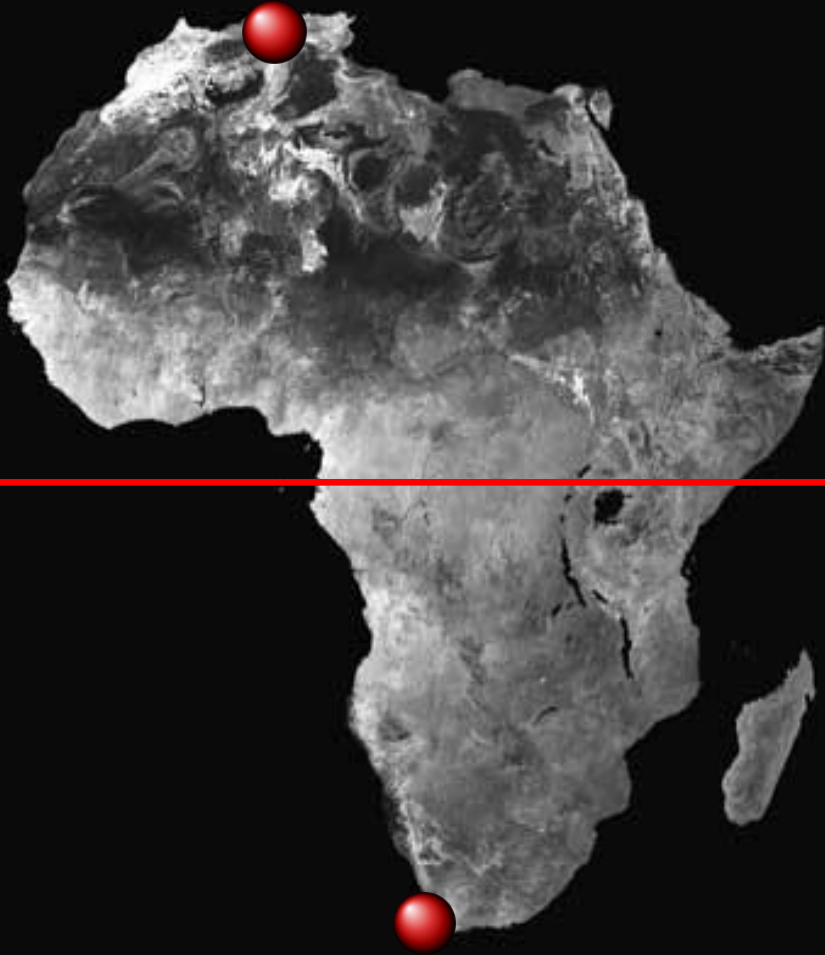


Африка

Африка — континент, расположенный к югу от Средиземного и Красного морей, к востоку от Атлантического океана и к западу от Индийского океана. Это второй по величине континент после Евразии. Африкой называется также часть света, состоящая из материка Африка и прилегающих островов. Площадь Африки составляет 30 065000 км². На территории Африки расположены 53 государства, 4 непризнанных государства и 5 зависимых территорий (островных).



Особенности географического положения



1. Африка почти посередине пересекается экватором

2. Большая часть лежит между тропиками, поэтому Африка самый жаркий материк.

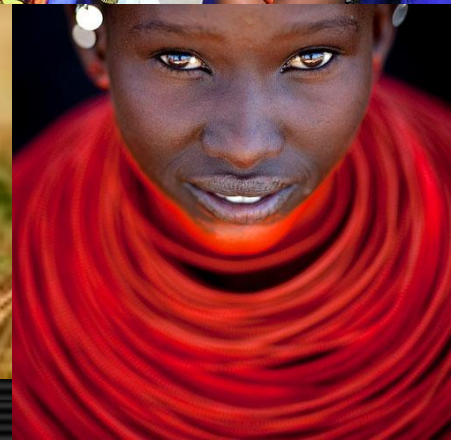
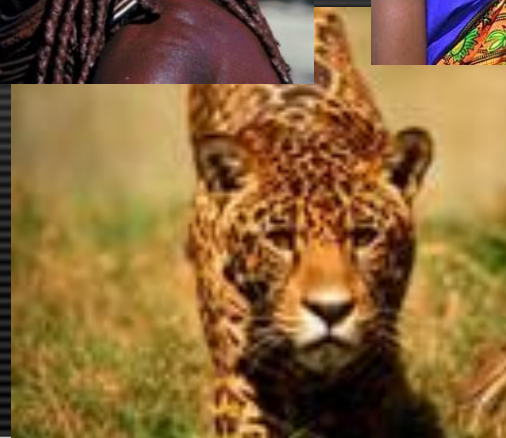
3. Крайняя северная и крайняя южная точки почти одинаково удалены от экватора

Народы Африки





Население материка состоит из коренного и пришлого, общая численность превышает 780 млн человек. Здесь есть представители всех основных рас.







Copyright © 2004-2007

Vadim Onishchenko - www.wildlife-photo.org



В полупустынях и пустынях Южной Африки живут бушмены и готтентоты. Для них характерны желтовато-коричневый цвет кожи, широкое плоское лицо, что придает им сходство с монголоидами. Бушмены, как и пигмеи, низкорослы, но тонкокожны.





