

# Африка.

Экономическая и социальная  
география мира.  
10 класс



# Содержание.

---

- Урок№1 «Общая характеристика Африки.»
- Урок№2 «Субрегионы Африки.»
- Урок№3 «Обобщающий урок.»  
урок -практикум.

Урок№1

Урок№2

Урок№3

# Общая характеристика Африки.

---

## Урок №1



# Цели урока:

---

- вспомнить знания полученные на уроках географии по изучению Африки в 7 классе и 1 полугодии 10 класса.
- Пользуясь учебником, атласом, дополнительной литературой определить характерные черты ЭГП, ресурсов, населения, экономики Африки.
- Проанализировать социально-экономическую ситуацию Африки.

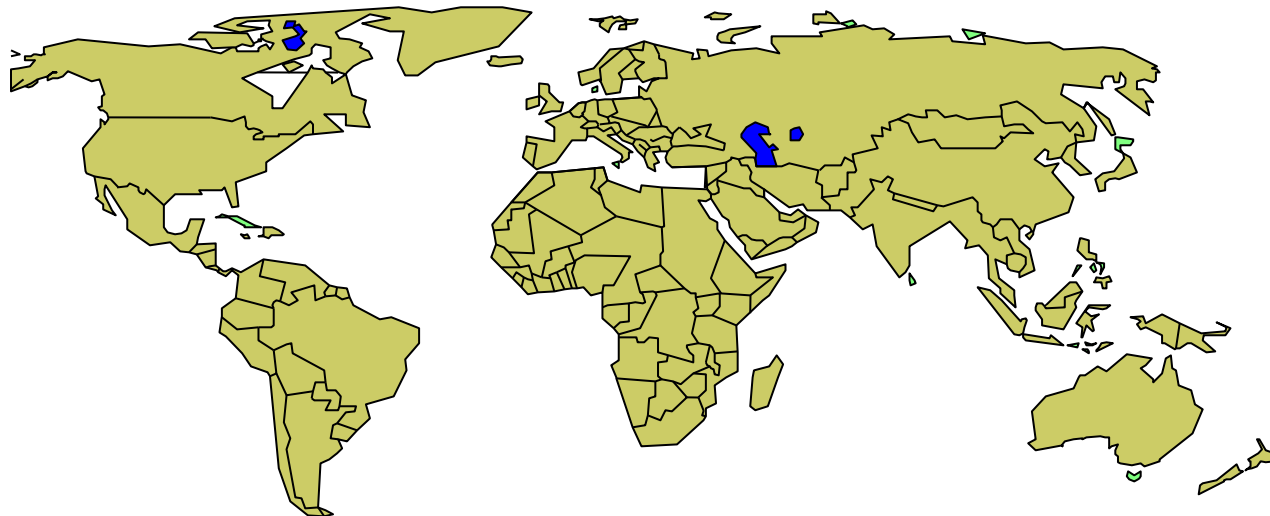
# Выбери направление изучения Африки

---

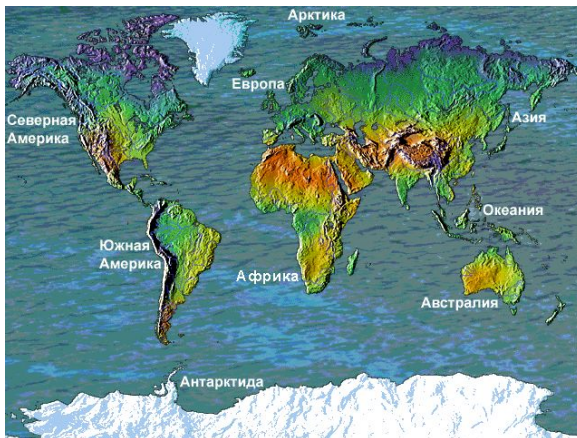
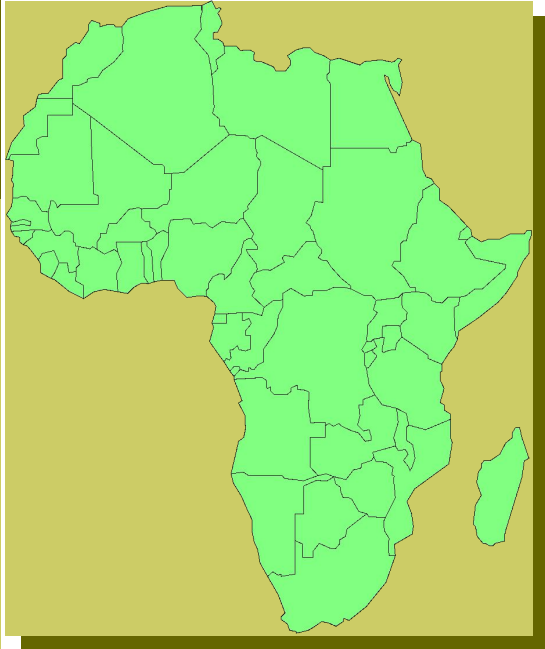
# План характеристики ЭГП Африки

схема

- Протяжённость и размеры территории и отдельных государств.
- Изменение ЭГП континента во времени.
- Положение по отношению к главным экономическим центрам мира.
- Наличие или отсутствие выхода к морям.
- Государственный строй стран.
- Территориальные споры и региональные конфликты.



# ЭГТТ Африки.



- Площадь 30,3 млн. км<sup>2</sup>
- Протяжённость с севера на юг 8 тыс. км.
- Протяжённость с запада на восток 7,5 тыс. км.
- 53 страны
- 15 государств не имеют выход к морям.
- Марокко, Свазиленд, Лесото - монархии
- ЮАР, Нигерия, Эфиопия, Каморские о-ва федеративные республики.

# План характеристики природных ресурсов Африки.

---

схема

- Величина, размещение, территориальное сочетание минеральных ресурсов.
- Водные, лесные, почвенные ресурсы и возможности их использования.
- Общая оценка природно-ресурсного потенциала территории.
- Рациональность использования природных ресурсов.



# Минеральные ресурсы.



- 4/5 мировых запасов хромитов
- 2/3 мировых запасов фосфоритов
- 3/5 мировых запасов титана
- 2/5 мировых запасов марганца
- 1/3 мировых запасов урана, меди, кобальта

# План характеристики населения Африки.

схема

- Численность, тип воспроизводства, демографическая политика
- Возрастно-половой состав, обеспеченность трудовыми ресурсами.
- Национальный состав.
- Социально-классовый состав
- Основные черты размещения, миграции.
- Уровни и формы урбанизации
- Общий вывод и перспективы.

# Население Африки.

---



- Средняя продолжительность жизни мужчин -51год, женщин 52года.
- Средняя плотность населения 27 человек на км.<sup>2</sup>
- Численность населения в Каире 15546 тыс. человек.
- Рождаемость в государстве Нигер составляет 51,5 новорожденных на 1000 человек.

# План характеристики промышленности Африки.

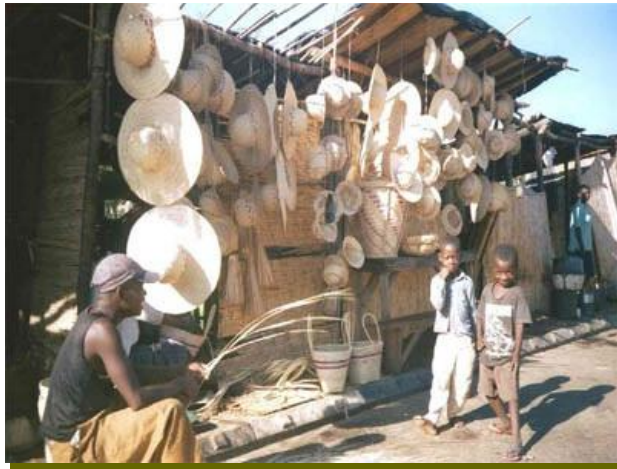
---

схема

- Отрасли мировой специализации региона.
- Размеры продукции.
- Природные предпосылки для развития экономики.
- Структура промышленности.
- Общий вывод.
- Перспективы развития.

# Промышленность Африки.

---



□ 4% от мирового ВВП.



# План характеристики сельского хозяйства Африки.

---

схема

- Значение отрасли и размеры продукции.
- Природные условия для развития отрасли.
- Особенности аграрных отношений
- Структура отрасли, соотношения.
- География растениеводства и животноводства.
- Зависимость региона от экспорта и импорта с/х продукции.
- Общий вывод и перспективы.

# Сельское хозяйство Африки.

## Доля Африки в мировом хозяйстве.

---



- Какао-бобы 54%
- Маниока 42%
- Сизаль 27%
- Кофе 21%
- Арахис 20%
- П просо и сорго 20%
- Оливки 13%
- Чай 12%

# План характеристики транспортной системы Африки.

---

схема

- Грузооборот и пассажирооборот.
- Структура транспорта.
- Характеристика транспортной сети.
- Перспективы развития.



# Транспортная система Африки.

---



- 4% грузооборота мира
- 3% пассажирооборота
- Суэцкий канал -  
грузооборот 360 млн.  
судооборот 50 в сутки  
длина 193 км.  
ширина 190-365 м.

# Выводы и перспективы.

---

Факторы позитивно  
влияющие на  
развитие  
экономики

Факторы негативно  
влияющие на  
развитие  
экономики

# Домашнее задание.

---

- Тема 8. §1.
- Закончить таблицу «Выводы»



# Субрегионы Африки.

---

Урок №2



# Цели урока:

---

- Рассмотреть территориальное деление Африки на субрегионы.
- Раскрыть образ и самобытность регионов Африки
- Раскрыть причины особенностей современного этапа экономического развития африканских регионов.
- Выяснить причины особенного положения ЮАР в экономике Африки.

# Выдели правильный ответ.

---

- Самая крупная по населению страна Африки... Египет, Эфиопия, Нигерия, ЮАР.
- Важнейшими видами полезных ископаемых Северной Африки являются... уголь, железная руда, бокситы, нефть, природный газ, фосфориты.
- К числу наименее развитых стран Африки относятся... Алжир, Эфиопия, Чад, Нигер, ЮАР.
- Главными экспортными с/х культурами Африки являются... пшеница, рис, хлопчатник, цитрусовые, кукуруза, кофе, какао, каучук, сизаль.

# Установи соответствие.

---



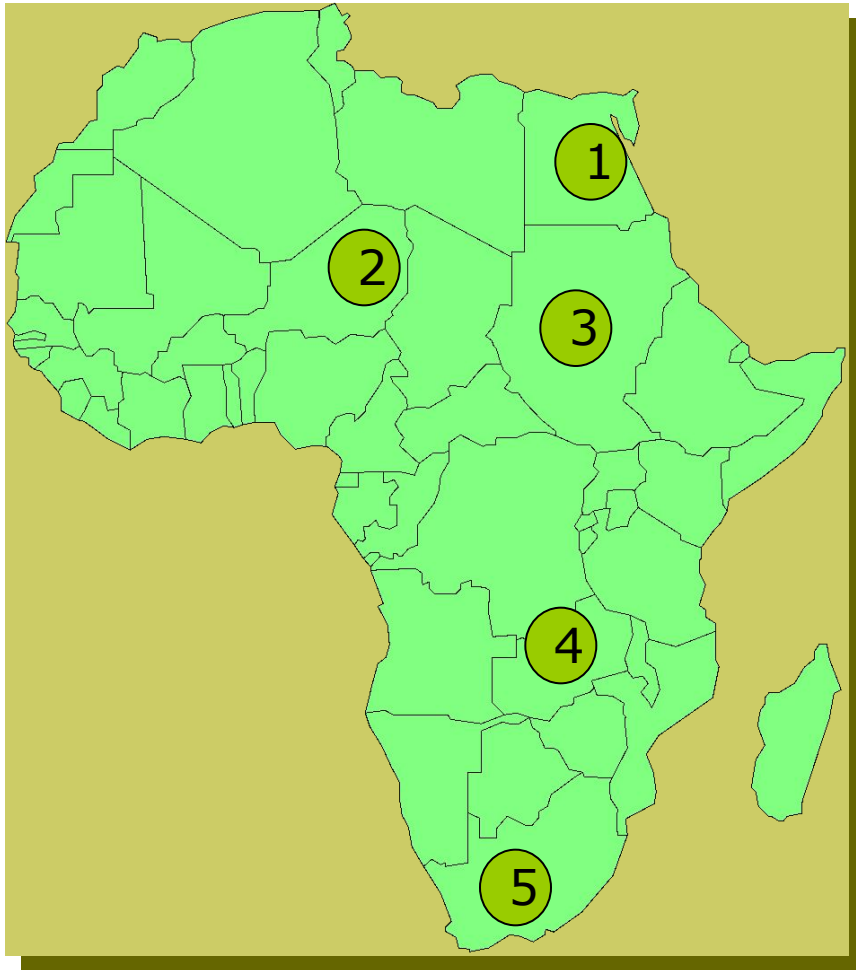
# Выберите правильный ответ:

---

- Большинство стран Африки добились независимости во второй половине XX в.
- Африка - регион самой высокой рождаемости и самой высокой смертности в мире.
- Для стран Африки характерны высокие темпы урбанизации.
- Главная отрасль специализации Нигерии - лесное хозяйство.



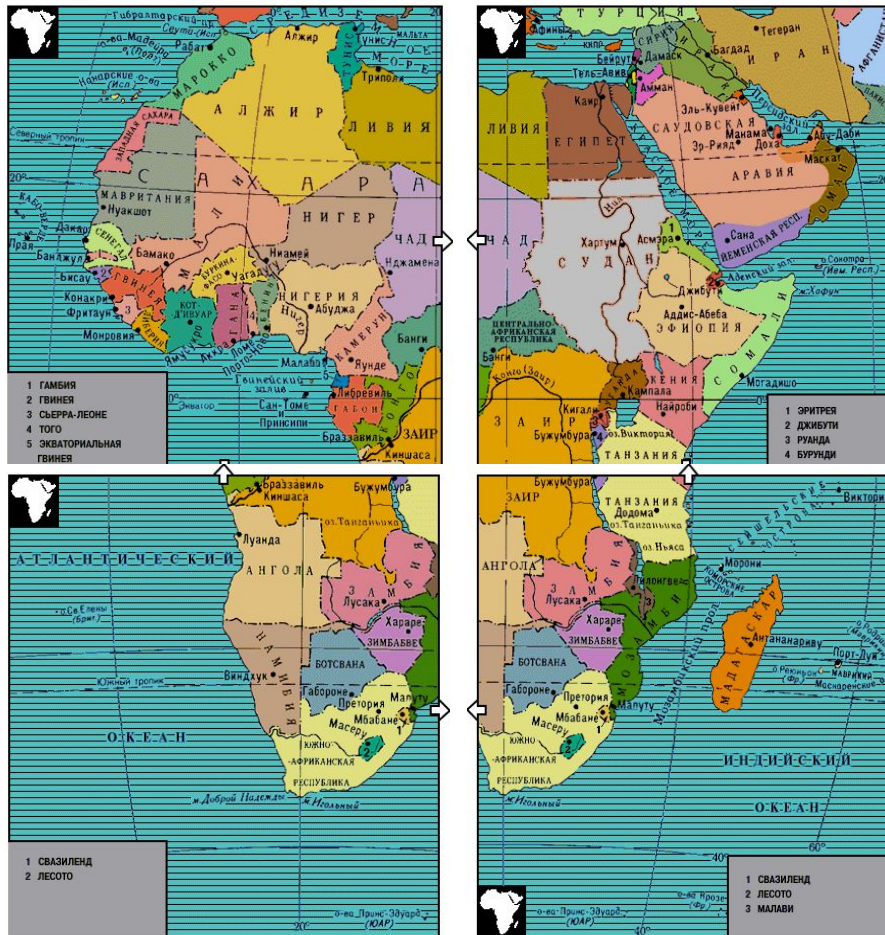
# Определите где находятся...



- «Медный пояс»
- Крупнейшее по площади государство
- Внутриконтинентальное государство.
- Государство наиболее посещаемое туристами.
- Государство наиболее богатое минеральными ресурсами

# Субрегионы Африки.

Экономическое районирование Африки ещё не сложилось окончательно.



Почему?



# Субрегионы Африки.

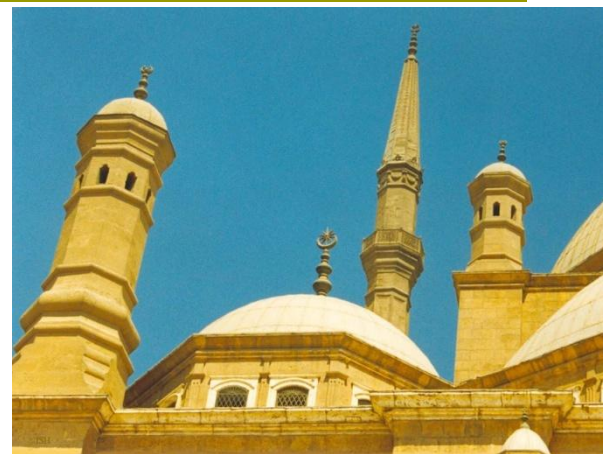
---



-  Южная Африка
-  Восточная Африка
-  Северная Африка
-  Западная Африка
-  Центральная Африка

# Северная Африка.

- Площадь около 10 млн. км<sup>2</sup>
- Население 170 млн. человек



VII-XII вв.

арабская колонизация

XII-XX вв.

колонизация  
европейских государств

# Арабский тип города.

---



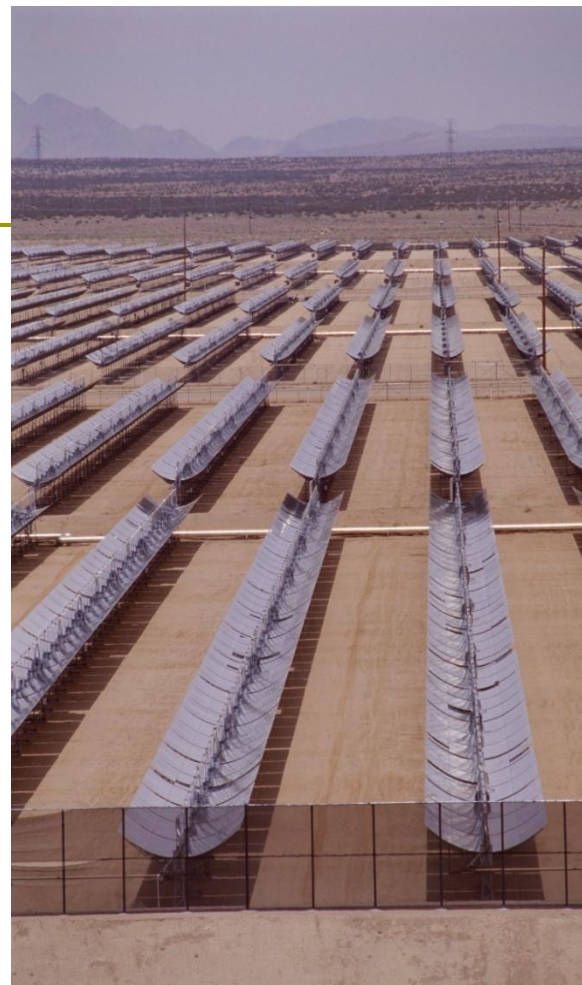
- Касба - укрепление, цитадель.
- Медина - старый город.
- Современная часть города.

# Рекреационные ресурсы северной Африки.



Как оптимальнее  
развивать?





Как вывести  
хозяйственную жизнь  
региона за пределы  
приморской полосы?



# Тропическая Африка.

---

- Площадь около 20 млн. км<sup>2</sup>
- Население 650 млн. человек.
- Основная сфера деятельности сельское хозяйство.





# Проблемы тропической Африки.

---

- В мировом хозяйстве самая отсталая часть всего развивающегося мира (29 стран)
- Натуральное и малотоварное сельское хозяйство. (засухи, муха це-це)
- Наименее индустриализированный регион мира.
- Отсталая транспортная сеть.
- Ухудшающаяся экология (опустынивание, обезлесение)

Почему?





# ЮАР.



- Площадь территории 1221 тыс.км<sup>2</sup> (5,5 %)
- Численность населения 45 млн. чел.(7%)
- 65 % ВВП
- 50 % продукции обрабатывающей промышленности
- 50 % автопарка



1. Страна, где на 4 % территории сосредоточено 98% населения.

---

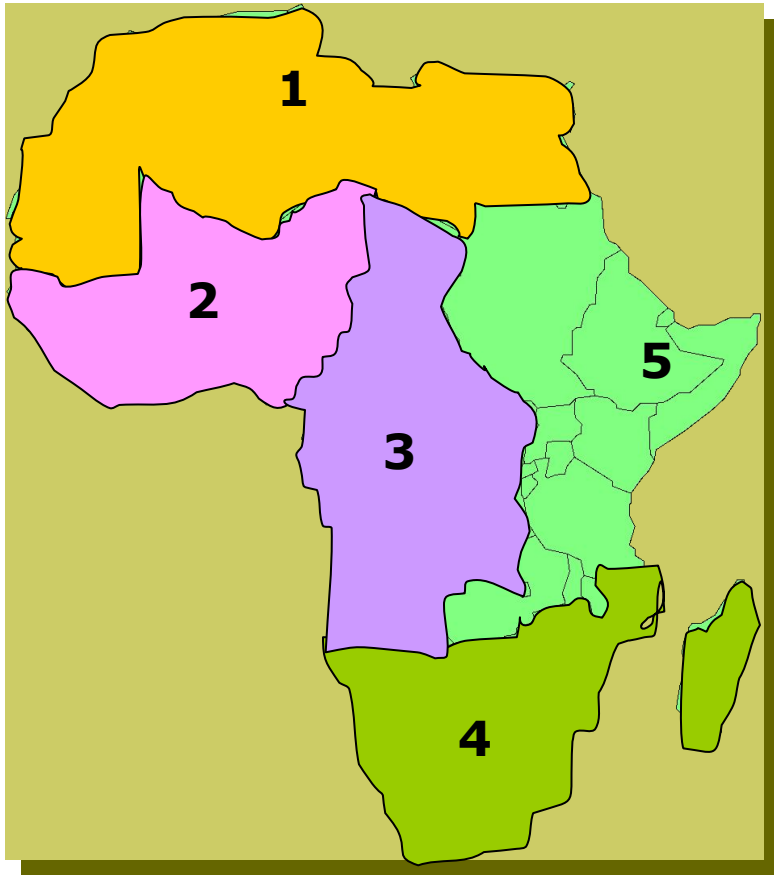
1. ЮАР
2. Египет
3. Эфиопия
4. Нигерия

2. Крупнейший в Африке  
производитель и экспортёр нефти,  
член ОПЕК.

1. Конго
2. ЮАР
3. Алжир
4. Мадагаскар

# 3. Регионы Африки - установите соответствие.

---



**А**

Южная Африка

**Б**

Восточная Африка

**В**

Северная Африка

**Г**

Западная Африка

**Д**

Центральная Африка

## 4. Установите соответствие.

---

- |                     |              |
|---------------------|--------------|
| 1. Нефть            | □ А. Конго   |
| 2. Медь             | □ Б. Либерия |
| 3. Золото           | □ В. Алжир   |
| 4. Железная<br>руда | □ Г. ЮАР     |

5. В каком варианте правильно перечислены страны принимающие наибольшее количество туристов.

1. Эфиопия, Судан, Коморские о-ва.
2. Египет, Тунис, Кения.
3. Гана, Нигер, Танзания.
4. ЮАР, Намибия, Конго.



6. Какая из перечисленных стран не является монархией.

---

1. Марокко.
2. Лесото.
3. Свазиленд.
4. Ливия.

7. В состав какого региона Африки входят страны: Конго, Габон, Чад, Ангола, Камерун.

---

1. Южная Африка.
2. Северная Африка.
3. Западная Африка.
4. Центральная Африка.

## 8. Почему ЮАР называют страной с двойной экономикой

---

1. Ей присущи черты экономически развитых и развивающихся стран.
2. Экономика побережья отличается от экономики глубинных районов.
3. Стране присущи развитая промышленность и отсталое сельское хозяйство.

## 9. На долю ЮАР приходится:

---

1. 7% населения,  $\frac{2}{3}$  ВВП.
2. 15% населения,  $\frac{1}{2}$  ВВП.
3. 25% населения,  $\frac{3}{4}$  ВВП.

## 10. «Трагедией Сахеля» являются периодически повторяющиеся:

---

1. Засухи
2. Наводнения
3. Заморозки
4. Землетрясения

# Домашнее задание.

---

- Тема 8. §2 страница 250



# ОТВЕТЫ К ТЕСТУ:

---

1. 2
2. 3
3. 1-в, 2-г, 3-д, 4-а, 5-б
4. 1-г, 2-а, 3-г, 4-б
5. 2
6. 4
7. 4
8. 1
9. 1
10. 1

# Обобщающий урок - характеристика Африки.

Урок №3





# Площадь и население регионов Африки.(1989г.)

Регион	Площадь		Население	
	Млн. км. <sup>2</sup>	%	Млн. чел.	%
Северная Африка	7,1	24	116	19
Западная Африка	5,1	17	180	30
Центральная Африка	7,3	24	73	12
Восточная Африка	7,7	25	174	31
Южная Африка	3,1	10	50	8
Всего	30,3	100	593	100

1. Построй столбчатую диаграмму по данным таблицы.
2. Нанеси цифровые данные на карту Африки.
3. Дай анализ полученных результатов.

# Динамика доли горожан.(%)

---

Регион Год	1950	1960	1970	1975	1980	1990	2000
Европа	54	58	64	66	69	73	77
Африка	15	18	23	26	29	36	43

1. Построй столбчатую диаграмму по данным таблицы.
2. Дай анализ полученных результатов.

# Рост численности населения регионов(млн. чел.)

---

Регион	1950	1960	1970	1975	1980	1990	2000
Европа	390	439	510	585	679	708	738
Африка	130	141	191	273	479	651	872

1. Построй столбчатую диаграмму по данным таблицы.
2. Дай анализ полученных результатов.