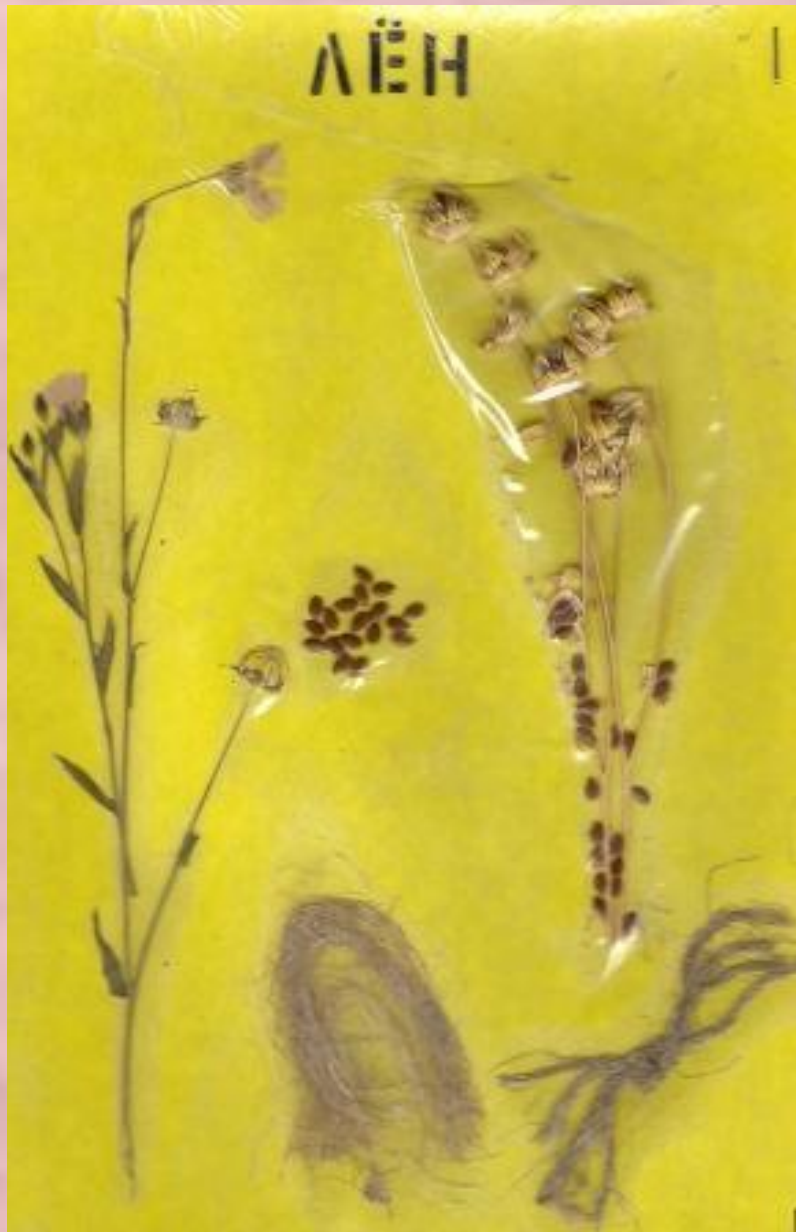


**« МОУ Никологорская СОШ Вязниковского
района » Владимирской области.**

Актуальность выращивания льна на территории посёлка Никологоры Владимирской области

ЛЁН



Учебно-наглядное
пособие

ЛёН

Производственная практика на ЗАО «Промцентр».

Подготовка старшеклассников к жизненному и профессиональному самоопределению в современных условиях ориентирована на взаимодействие личности учащихся и среды для приобретения им социального, профессионального и общекультурного опыта.

Цель производственной практики – заинтересовать ребят рабочими специальностями, дать им профессиональными навыки и сформировать желание работать на том рабочем месте, где они проходили практику. В этом состоит эффективность сотрудничества с предприятиями и учреждениями поселка, адаптации выпускников на рынке труда и освоение новых рабочих мест.

Освоение профессии "выворачивальщик мешков".





Знакомство с профессией "ткач"

Освоение профессии «ставельщица бобин»



Оценка проделанной работы.

Проведение опытов на УОУ, наблюдение за ростом льна при правильной агротехнике выращивания помогло понять, что в новых экономических условиях возможно выращивание льна на территории Владимирской области. Для выращивания в промышленном масштабе необходимо вложение капитала в данную отрасль, начиная с приобретения техники нового поколения, подготовки специалистов и реконструкции фабрики, переход на продукцию, пользующуюся более высоким спросом.

Экономически чистое сырье (лен) всегда было основой нашей текстильной промышленности края и мы верим, что край наш, как раньше, будет славиться льном, будет цвести и процветать в новых экономических условиях.