

Горы Южной Сибири



Алтай

A topographic map of the Altai mountains region, showing contour lines and a compass rose in the bottom-left corner. The compass rose indicates North (N), South (S), East (E), and West (W).

- ЗОЛОТОЙ

Алтай – золотые горы.

Алтай – самые высокие горы Сибири.

Высшая вершина г. Белуха,
высота её – 4506 м

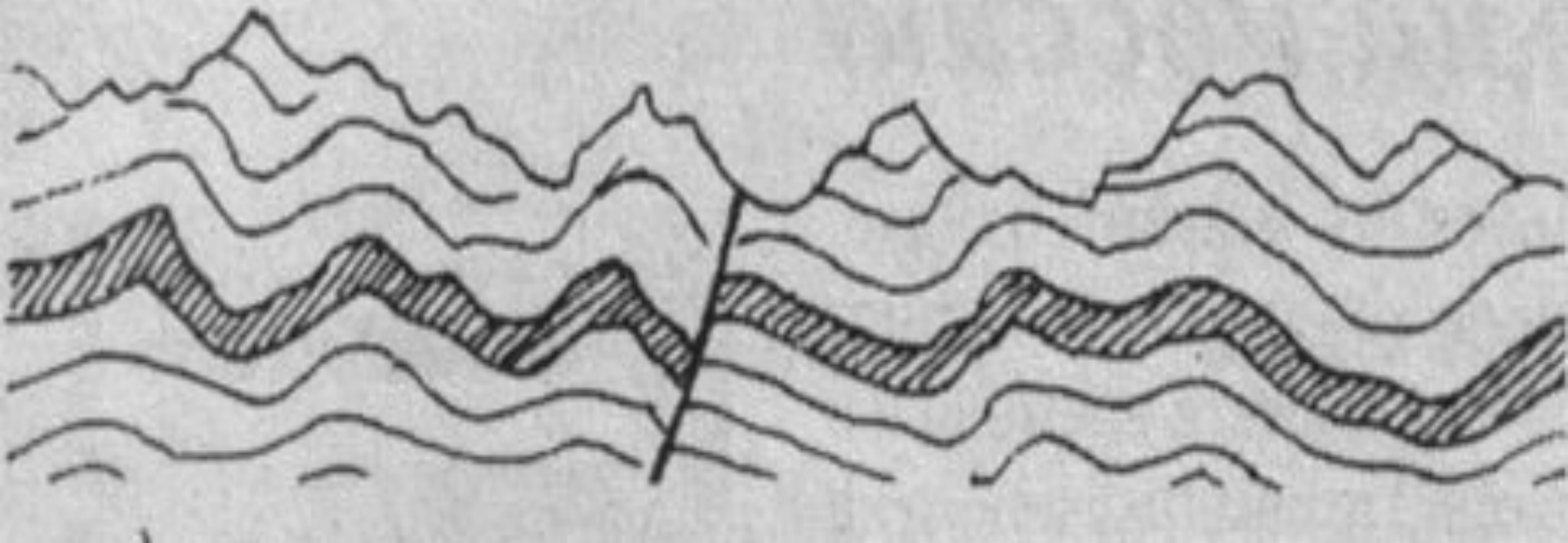


Алтай является крупной горной областью, расположенной в центральной части страны. На севере и северо-западе он граничит с Кузнецким Алатау, Салаирским кряжем, Горной Шорией и Западно-Сибирской равниной. На востоке Алтай примыкает к Западному Саяну и Туве. Рисунок горных сооружений Алтая имеет форму веера, развернутого на запад и северо-запад. Алтай делят на Центральный, Северо-Западный, Северо-Восточный и Восточный.





- ▶ **2. К концу палеозоя на месте**
- ▶ **современного Алтая образовалась**
- ▶ **высокая складчатая горная страна.**
- ▶ **Герцинская складчатость**



**3. На протяжении всей мезозойской эры
(несколько десятков миллионов лет)**

**Алтайская горная страна от
действия внешних сил непрерывно
разрушалась и превратилась в
волнистую равнину.**



4. В кайнозойской эре, когда образовывались все главные черты современного рельефа, в том числе горные системы (Гималаи, Кавказ), земная кора на месте Алтая была разбита разломами на многочисленные глыбы. Одни глыбы стали подниматься, образуя горные массивы, другие опускались, образуя широкие долины, котловины. При образовании разломов по ним поднимались расплавленные породы, при медленном застывании которых выделялись руды металлов.



**5. В дальнейшем глыбы гор разрезались
текучими водами и ледниками.**

**В преобразовании рельефа в ледниковые
периоды ведущая роль принадлежала
ледникам, в межледниковья и в
настоящее время – текучим водам.**



Основные
водораздельные
хребты Алтая
сложены в
большинстве
случаев
гранитами,
гранитогнейсами,
сланцевыми
сланцами и
кристаллическими
известняками







**Речная сеть на Алтае хорошо развита.
Здесь берут начало крупнейшие реки
Западной Сибири – Обь, Иртыш.
И целый ряд их притоков –
Катунь, Бия, Томь, Бухтарма.**

**Все реки
типично
горные,
с довольно
стремительным
течением.**







Реки из ущелий нередко обрываются водопадами и каскадами водопадов.

Разрезая горные массивы, вода на своем пути встречает разной прочности породы, образуя водопады, в результате чего русло реки приобретает ступенчатый характер.

Водопадов на Алтае бесчисленное множество.

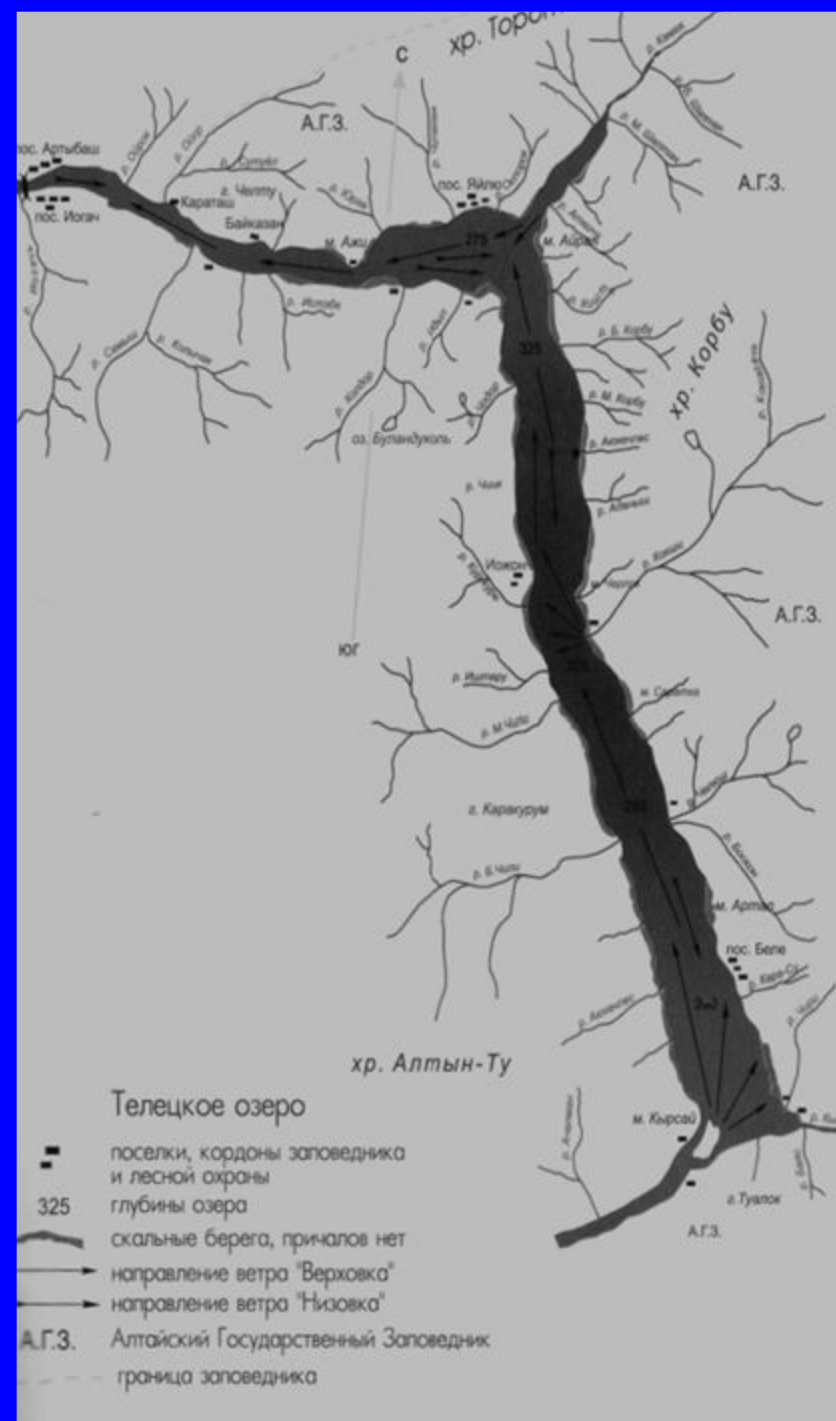


**Телецкое озеро
расположено на высоте 436
м,**

**в узкой впадине
протяжённостью 77 км
и шириной 1-6 км.
Его наибольшая глубина
составляет 325 м.**

**Это даёт основание считать
озеро вторым
по глубине после Байкала.**

**В зависимости от
поступления речных вод
уровень озера меняется,
понижаясь зимой и
повышаясь летом.**





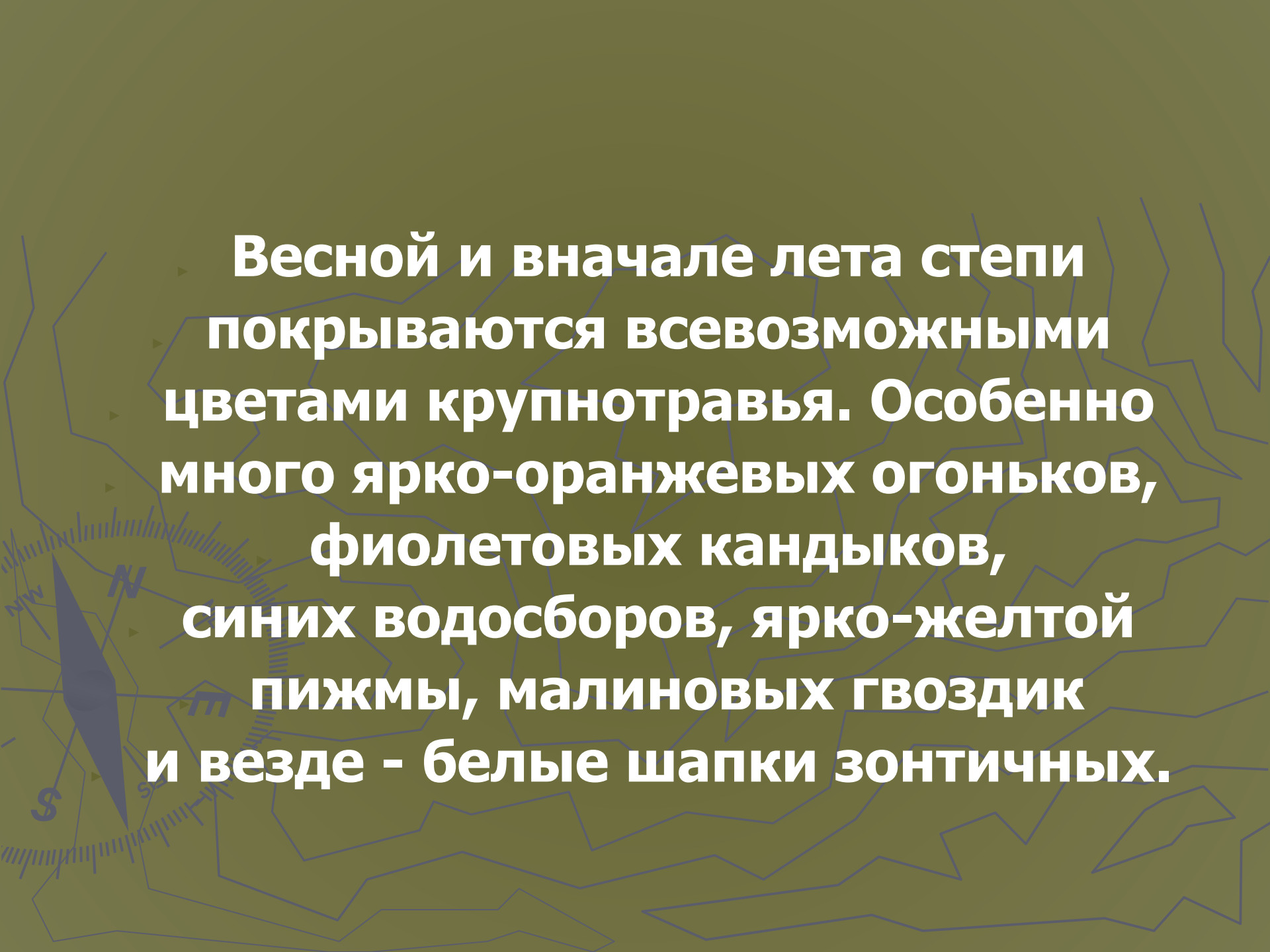
Флора и фауна Алтая

Флора Алтая состоит из 1840 видов.

В состав её входят высокогорные, лесные и степные формы. Известно 212 эндемичных видов, что составляет 11,5%.

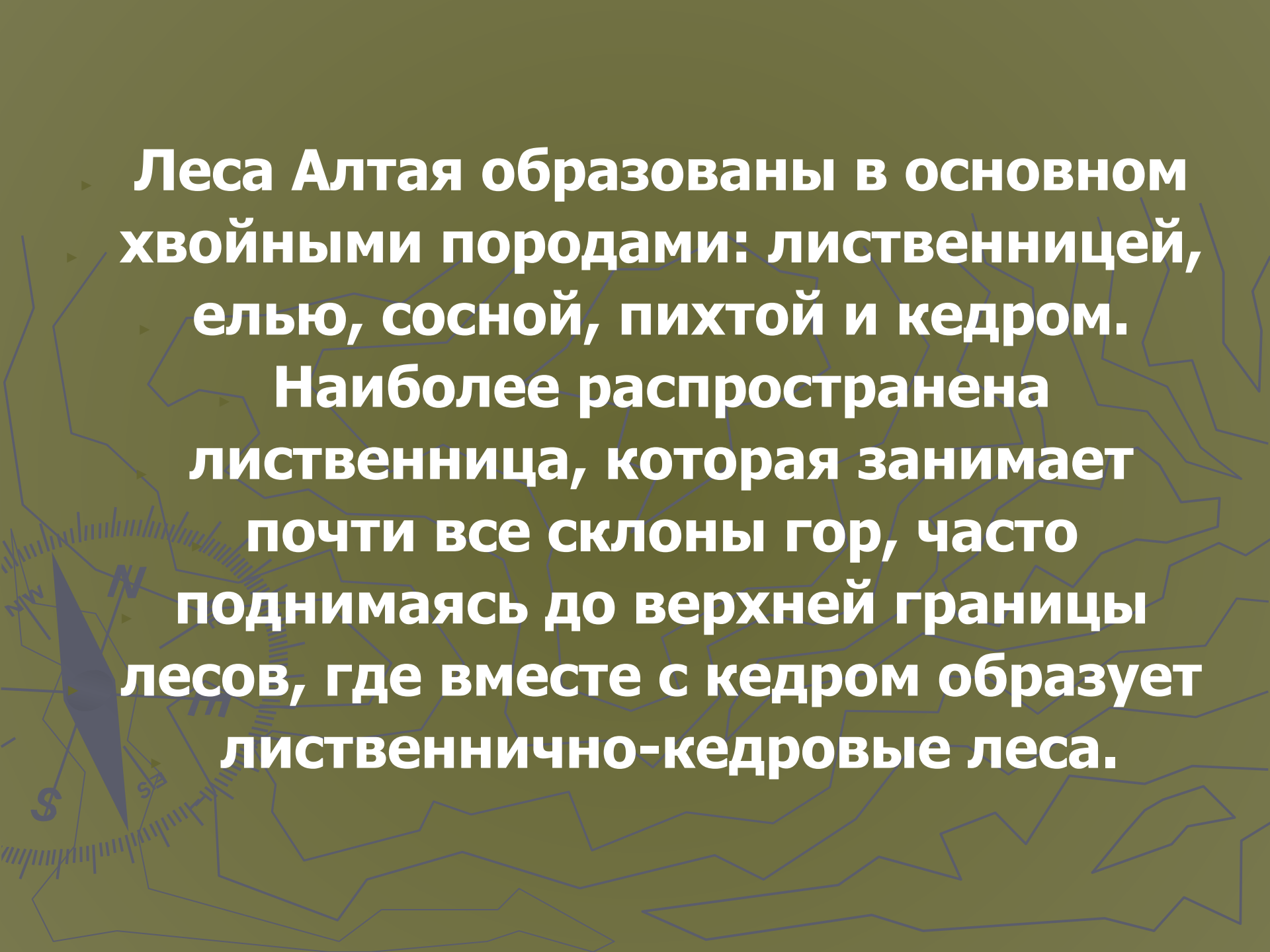
В северо-западных и северных предгорьях степи равнин переходят в горные степи и лесостепи.

На склонах гор господствует лесной пояс, сменяющийся на наиболее высоких хребтах поясам субальпийских, альпийских лугов и горной тундрой, над которой на многих высоких вершинах располагаются ледники.

The background features a dark olive green color with a faint, light blue compass rose on the left side. The compass rose has a blue needle pointing towards the top-left and is surrounded by various directional letters (N, S, E, W) and decorative lines. Overlaid on this background are several thin, light blue, jagged lines that resemble a stylized map or a network of paths.

Весной и вначале лета степи покрываются всевозможными цветами крупнотравья. Особенно много ярко-оранжевых огоньков, фиолетовых кандыков, синих водосборов, ярко-желтой пижмы, малиновых гвоздик и везде - белые шапки зонтичных.



The background features a topographic map of the Altai region, showing mountain ranges and valleys. A compass rose is visible in the lower-left corner, with the letter 'N' indicating North. The map is rendered in shades of blue and green against a dark olive-green background.

Леса Алтая образованы в основном хвойными породами: лиственницей, елью, сосной, пихтой и кедром.

Наиболее распространена лиственница, которая занимает почти все склоны гор, часто поднимаясь до верхней границы лесов, где вместе с кедром образует лиственнично-кедровые леса.

**Животный мир Алтая также
разнообразен.
Здесь преобладают представители
таёжной и степной фауны.**





