

Антарктида

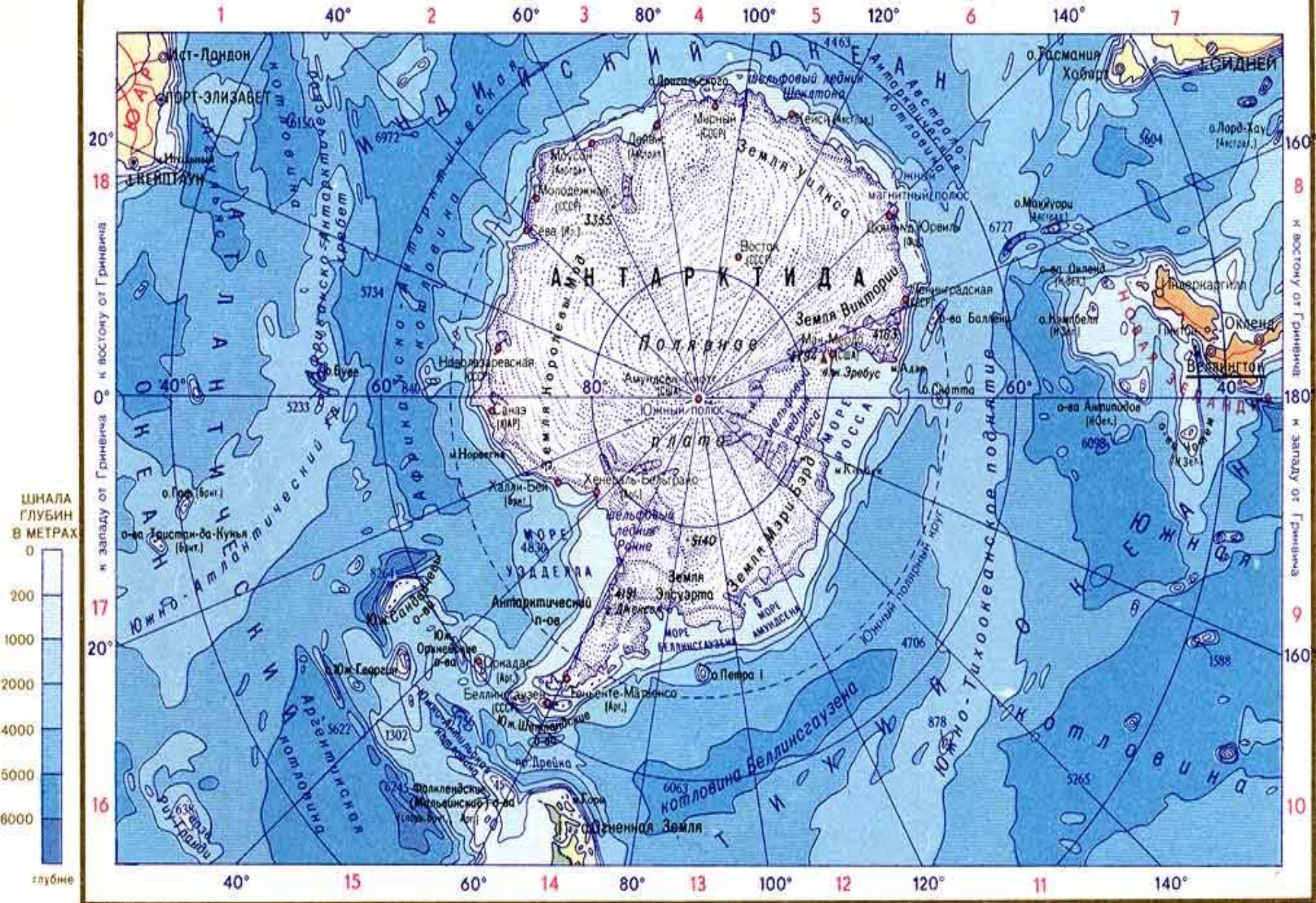




Антаркти́да (греч. ἀνταρκτικός — противоположность Арктике) — континент, расположенный на самом юге Земли, центр Антарктиды примерно совпадает с южным географическим полюсом. Антарктиду омывают воды Южного океана.

Площадь континента составляет около $14\,107\,000\text{ км}^2$ (из них шельфовые ледники — $930\,000\text{ км}^2$, острова — $75\,500\text{ км}^2$).

Антарктидой называют также часть света, состоящую из материка Антарктиды и прилегающих островов.



● Научные станции

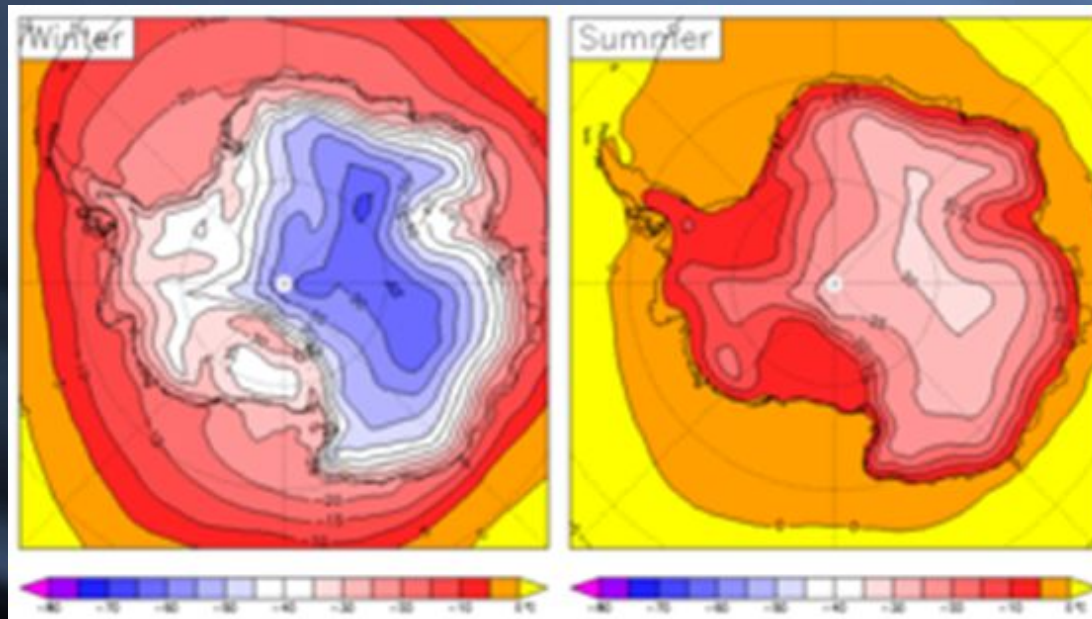
Примечание: Международно-правовой режим Антарктиды и других территорий, расположенных южнее 60° южной широты регулируется Договором об Антарктике от 1 декабря 1959 г.

МАСШТАБ 1:80 000 000

в 1 см 800 км

Климат

Антарктида отличается крайне суровым холодным климатом. В Восточной Антарктиде на советской антарктической станции Восток 21 июля 1983 года зарегистрирована самая низкая температура воздуха на Земле за всю историю метеорологических измерений: 89,2 градуса ниже нуля. Район считается полюсом холода Земли. Средние температуры зимних месяцев (июнь, июль, август) от -60 до -75 °С, летних (декабрь, январь, февраль) от -30 до -50 °С; на побережье зимой от -8 до -35 °С, летом 0 — 5 °С.



Рельеф

Антарктида - самый высокий континент Земли, средняя высота поверхности континента над уровнем моря составляет более 2000 м, а в центре континента достигает 4000 метров. Бóльшую часть этой высоты составляет постоянный ледниковый покров континента, под которым скрыт континентальный рельеф и лишь ~5 % её площади свободны ото льда - в основном в Западной Антарктиде и Трансантарктических горах: острова, участки побережья, т. н. «сухие долины» и отдельные гребни и горные вершины, возвышающиеся над ледяной поверхностью.

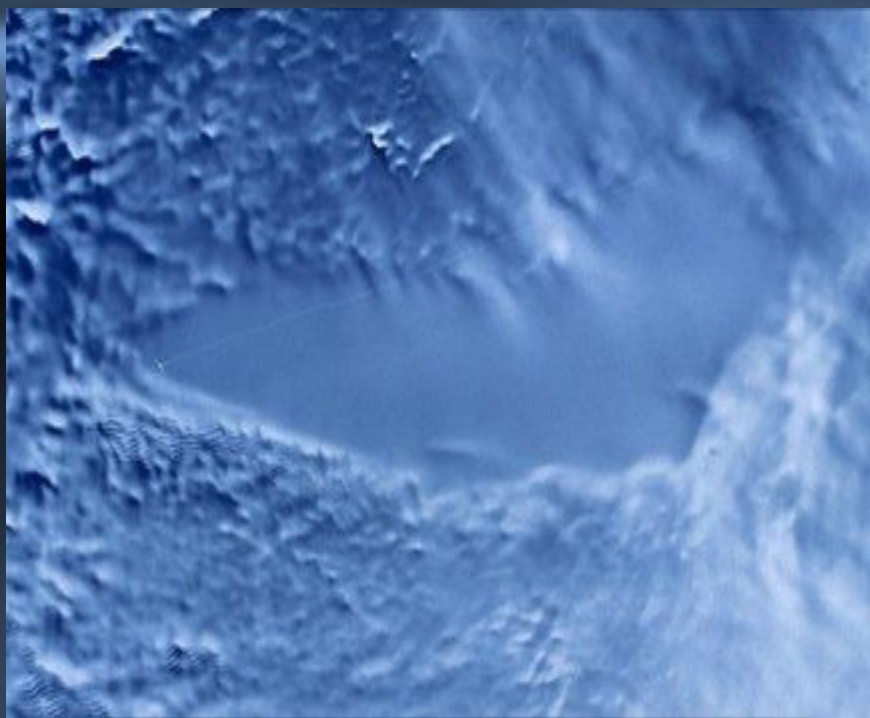


Ледниковый покров

Антарктический ледниковый покров является крупнейшим на нашей планете и превосходит ближайший по размеру гренландский ледниковый покров по площади приблизительно в 10 раз. В нём сосредоточено ~30 млн км³ льда, то есть 90 % всех льдов суши.



Он имеет форму купола с увеличением крутизны поверхности к побережью, где он во многих местах обрамлен шельфовыми ледниками. Средняя толщина слоя льда - 2500-2800 м, достигающая максимального значения в некоторых районах Восточной Антарктиды - 4800 м.

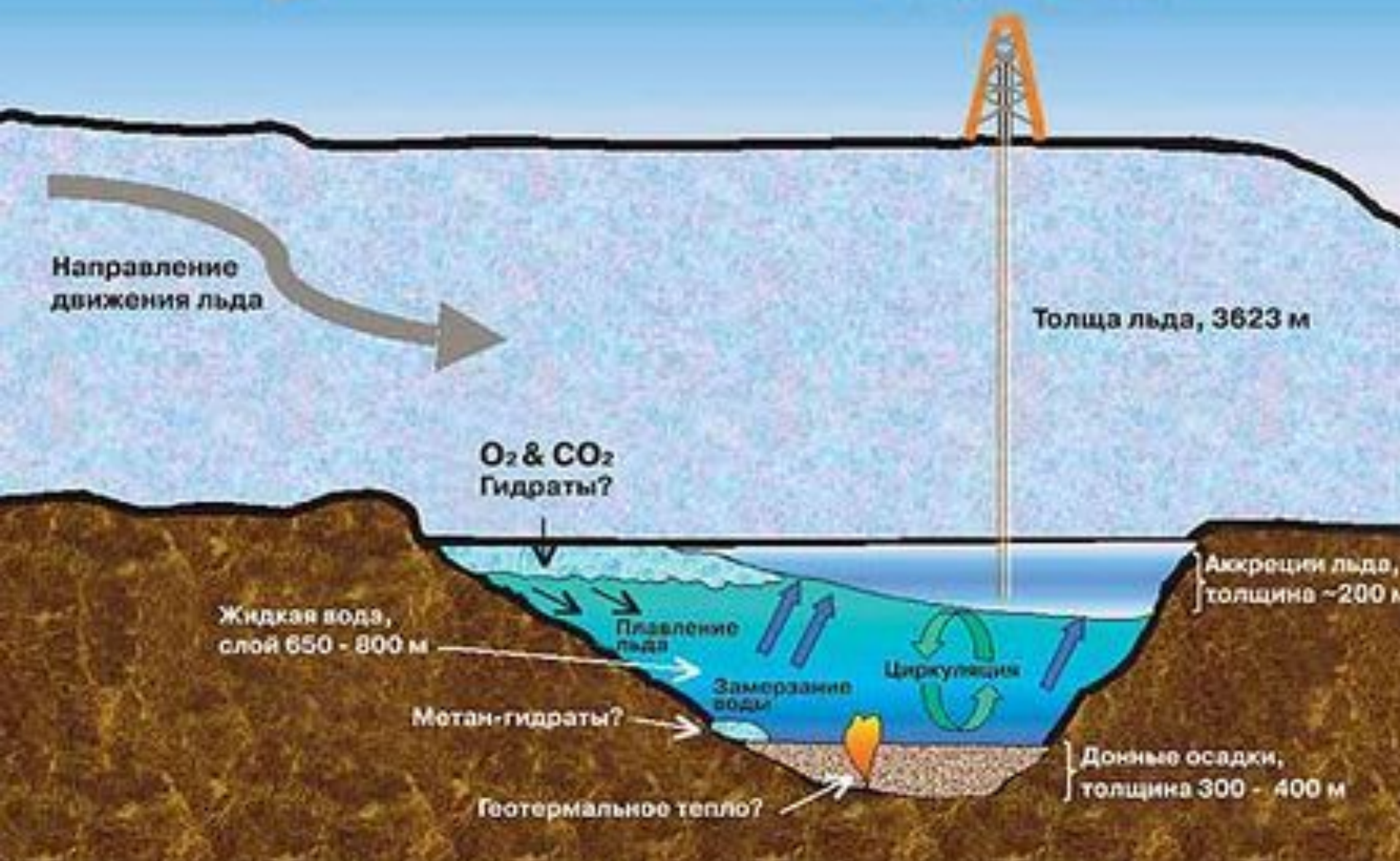


Озеро Восток
расположено в районе
антарктической станции
«Восток» (под ледяным
щитом толщиной около
4000 м и имеет размеры
приблизительно 250×50
км. Предполагаемая
площадь 15,5 тыс. км².
Глубина более 1200 м.

Озеро Восток уникально прежде всего тем, что, возможно, находилось в изоляции от земной поверхности на протяжении нескольких миллионов лет. Естественным изолятором озера служил и служит четырёхкилометровый ледяной панцирь над ним. Как полагают учёные, в водах озера могут обитать живые организмы

ОЗЕРО ВОСТОК

Станция "ВОСТОК"



Направление движения льда

Толща льда, 3623 м

O₂ & CO₂
Гидраты?

Жидкая вода,
слой 650 - 800 м

Плавление льда

Аккреции льда,
толщина ~200 м

Метан-гидраты?

Замерзание воды

Циркуляция

Донные осадки,
толщина 300 - 400 м

Геотермальное тепло?

Айсберги Антарктики

В переводе с немецкого айсберг означает «ледяные горы». Фактически это обломки льда состоящего из пресной воды. Из-за разницы плотностей воды и льда 90 % айсберга находится под водой.

Айсберг – наиболее захватывающая достопримечательность Антарктиды.

Один из самых больших айсбергов был замечен в Баффиновой Земле, его длина составляла 10 км., а ширина 5 км.

Темно-синие айсберги – удивительное явление и впечатляющее зрелище. Айсберги временно приобретают такой цвет, если они перевернулись в воде. Расстояние, которое может пройти айсберг, зависит от его размера и течения, в которое он попадет.



А знаете ли вы, что...

Антарктида - единственный континент, который не принадлежит никому, а является материком международного сотрудничества. Настоящими хозяевами



континента являются научные работники из разных частей света. У Антарктиды нет истории коренного населения, и она находится под юрисдикцией Антарктического соглашения, требующего бережного отношения к земле и ресурсам, а также использования их только в мирных и научных целях.

А знаете ли вы, что...



Антарктида раскинулась в пределах Южного полярного круга. Следовательно, смена дня и ночи происходит только в короткие межсезонные промежутки, а в основном здесь длится либо бесконечный полярный день, либо бескрайняя полярная ночь.