

Антарктида

О том, что где-то на самом Крайнем Юге Южного полушария есть земля, люди начали догадываться ещё в незапамятные времена. Лишь в XVIII столетии прославленный английский мореплаватель Джеймс Кук приступил к планомерным поискам Неведомой Южной Земли. Во время своего второго кругосветного плавания в 1772-1775 гг. он трижды пересёк Южный полярный круг. Никакого материка он так и не обнаружил.

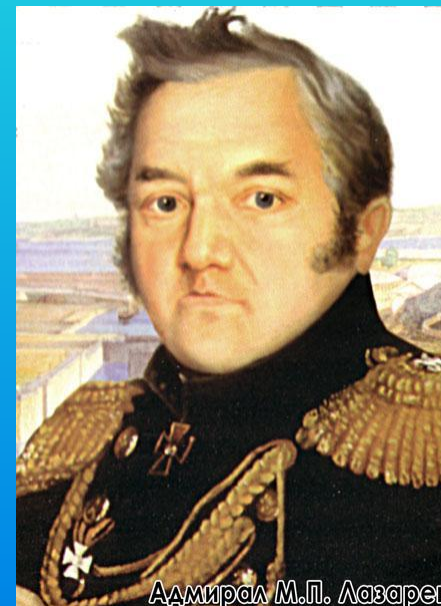
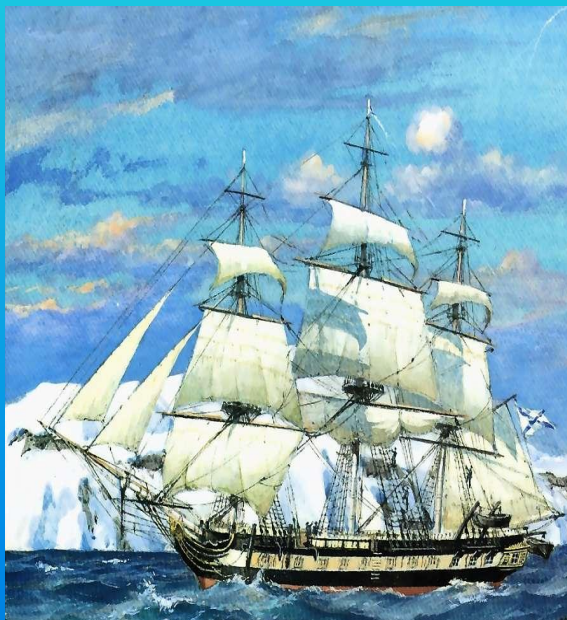
После тяжёлой борьбы со льдами он был вынужден повернуть к северу. Здесь непроницаемая стена льдов помешала ему идти далее. Кук объявил, что дальше проникнуть нельзя. Ему поверили и в течение 45 лет полярных экспедиций не предпринимали.



В январе 1820 году моряки первой русской антарктической экспедиции на парусных шлюпах «Восток» и «Мирный» под начальством Фаддея Фаддеевича Беллинсгаузена и Михаила Петровича Лазарева разглядели очертания неизвестной суши. 28 января 1820 г. вошло в историю как дата открытия Антарктического материка.



Ф. Ф. Беллинсгаузен

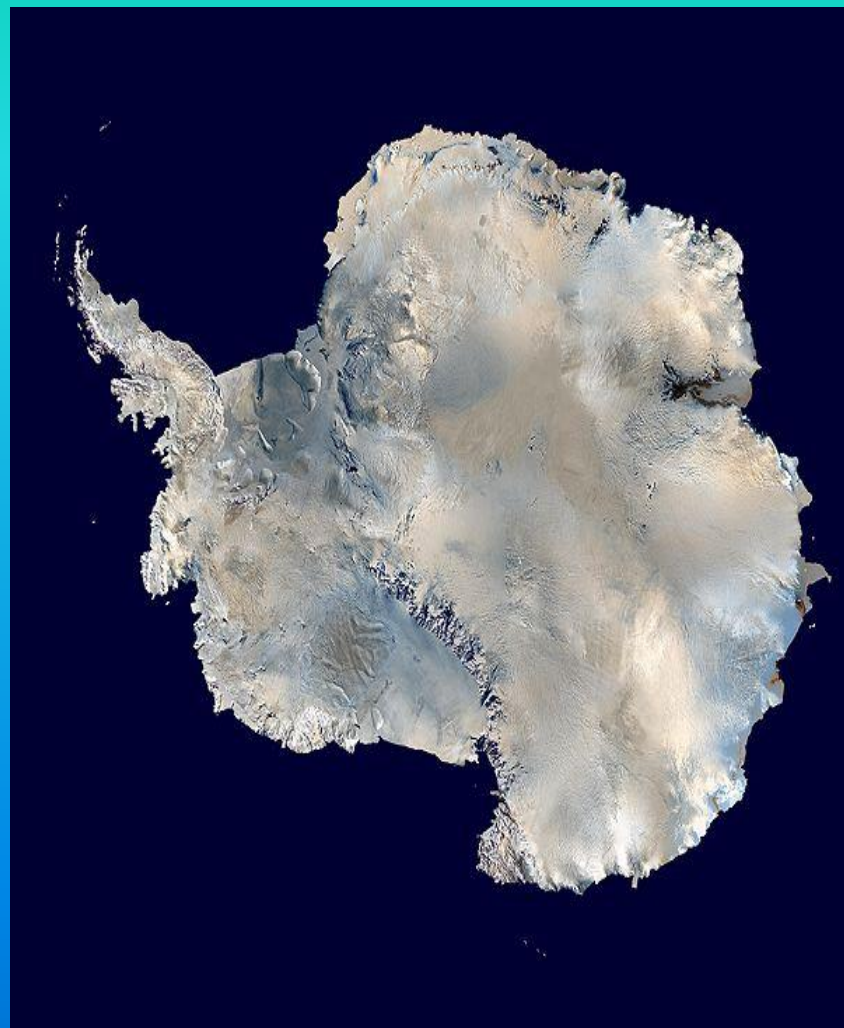


М. П. Лазарев

Антаркти́да (греч. ἀνταρκτικός — противоположность Арктике) — континент, расположенный на самом юге Земли, центр Антарктиды примерно совпадает с южным географическим полюсом.

Антарктиду омывают воды Южного океана (ранее этот океан рассматривали как южные части Индийского, Тихого и Атлантического океанов). **Площадь** континента составляет около **14,4 млн. км²** (из них 1,6 млн. км² составляют шельфовые ледники).

Антарктидой называют также часть света, состоящую из материка Антарктиды и прилегающих островов.



Рельеф

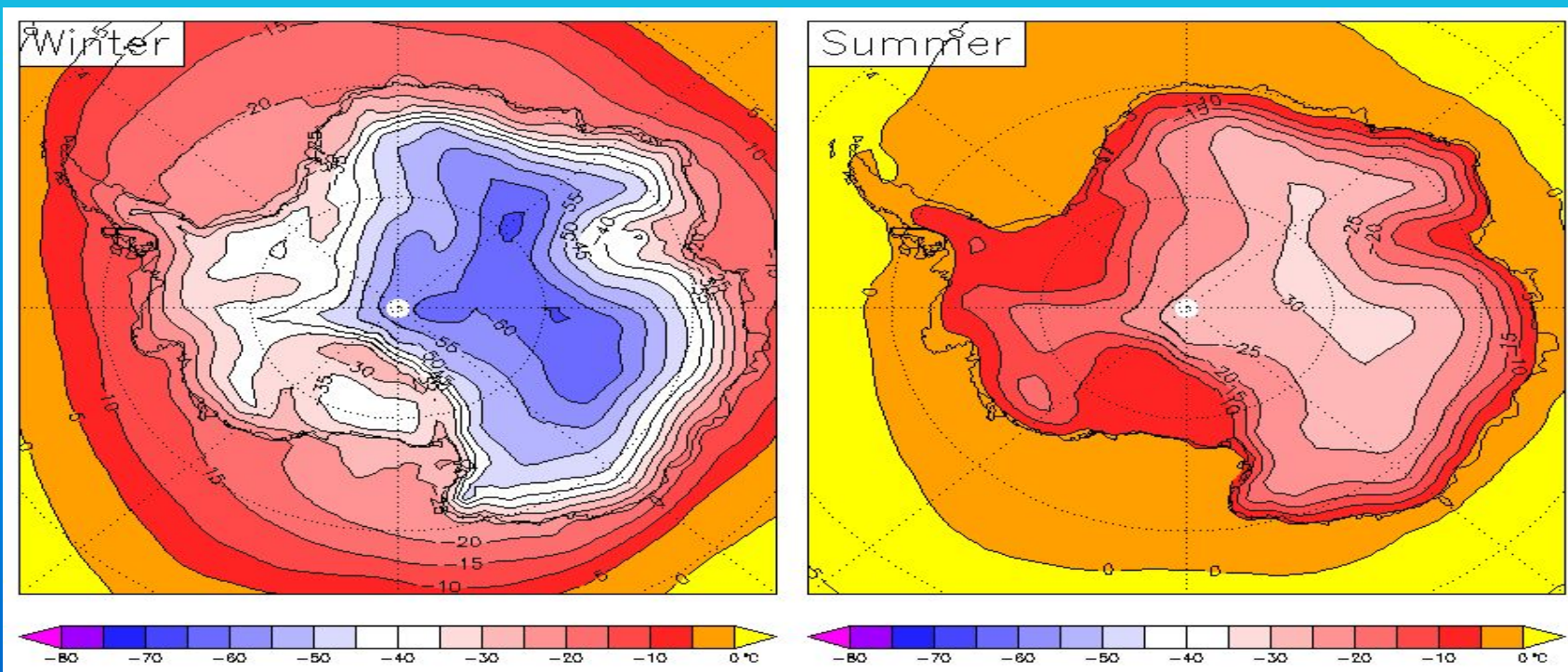


Антарктида — самый высокий континент Земли, средняя высота поверхности континента над уровнем моря составляет более **2000 м**, а в центре континента достигает **4000 метров**. На тихоокеанском побережье расположены **Антарктические Анды**, высота которых превышает 4000 м; **самая высокая точка континента — 4892 м над уровнем моря — массив Винсон**. Антарктида является тектонически спокойным континентом с малой сейсмической активностью. Самый активный **вулкан** Антарктиды — **Эребус**. Его называют «вулкан, сторожащий путь к Южному полюсу».

Климат

Антарктида отличается крайне суровым *холодным* климатом. В Восточной Антарктиде расположен *абсолютный полюс холода*, где были зафиксированы *температуры до $-89,2\text{ }^{\circ}\text{C}$* (район станции «Восток»).

Другой особенностью метеорологии Восточной Антарктиды являются *стоковые* ветра, обусловленные её куполообразным рельефом.



Внутренние воды

В антарктических льдах сконцентрировано до **90 %** *всей пресной воды Земли*. Тем не менее, в Антарктиде существуют *озёра*, а в летнее время и *реки*.

Самая крупная - р. Ониск, более 20 км длиной. Реки существуют только в летнее время.

Антарктические озёра не менее своеобразны.

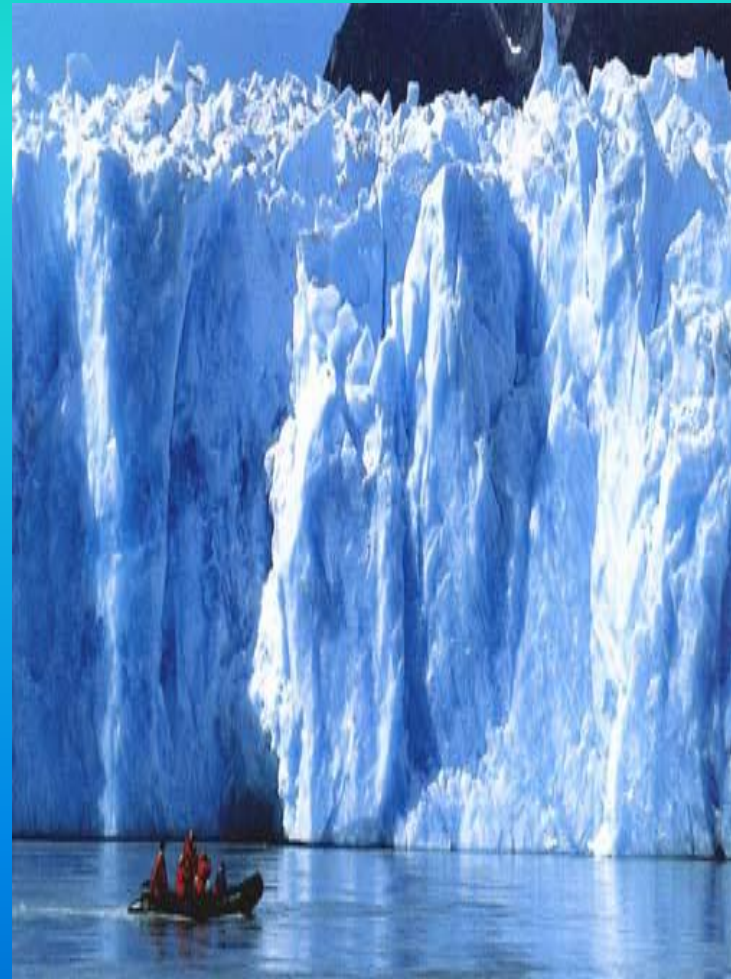
Располагаются они в оазисах или сухих долинах и почти всегда покрыты толстым слоем льда.

Антарктические озёра невелики, только некоторые из них крупнее 10 км² (озеро Ванда, озеро Фигурное).

Наиболее крупное из антарктических озёр — *озеро Фигурное* в оазисе Бангера. Причудливо извиваясь среди холмов, оно тянется на 20 километров. Площадь его равна **14,7 квадратного километра**, а глубина превышает **130 метров**. *Самое глубокое - озеро Радок*, его глубина достигает **346 м**.

В 1990-х годах российскими учёными было обнаружено *подледниковое незамерзающее* озеро *Восток* — крупнейшее из антарктических озёр, имеющее длину **250 км** и ширину **50 км**.

Всего на **2007 год** в Антарктике обнаружено более **140 подледниковых озёр**.



Органический мир

SwTeam.info







