


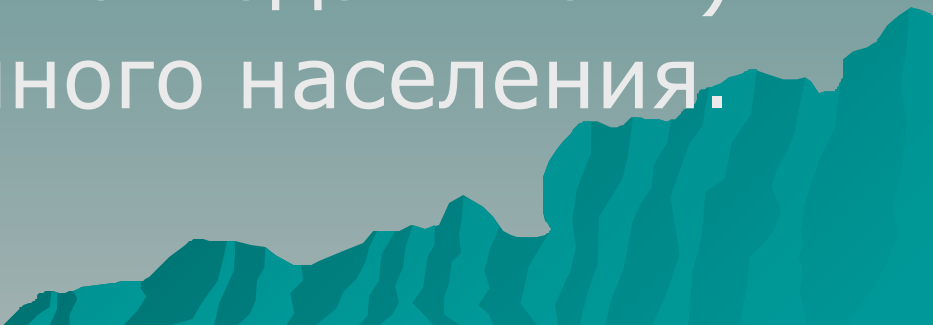
Антарктида



Цели урока.

- ◆ Познакомить учащихся с ГП и с историй открытия и исследования материка.
 - ◆ Объяснять особенности природы.
 - ◆ Развивать умение работы с картой и творческое мышление.
- 
- A stylized, layered mountain range graphic in shades of teal and blue, located in the bottom right corner of the slide.

Антарктида.

- ◆ Самый холодный материк на планете (зимой - 89°)
 - ◆ Самый высокий материк на Земле (средняя высота 2000 метров)
 - ◆ Наблюдаются самые сильные ветра на Земле (34 метра в секунду).
 - ◆ Страна жестокого солнца (полгода – полярный день, полгода – ночь).
 - ◆ Здесь нет постоянного населения.
- 
- A stylized, dark teal silhouette of a mountain range is positioned at the bottom right of the slide, extending from the right edge towards the center.

Общие сведения об Антарктиде.

- ◆ Площадь материка – 14 млн.км².
- ◆ Антарктида не принадлежит ни одному государству.
- ◆ Самая крупная научная станция – Молодежная.
- ◆ Есть действующий вулкан – Эребус.



Первые исследования Антарктиды.



Джеймс Кук



М. П. Лазарев.



Ф.Ф.
Беллинсгаузен



Руаль Амундсен.



Роберт Скотт.

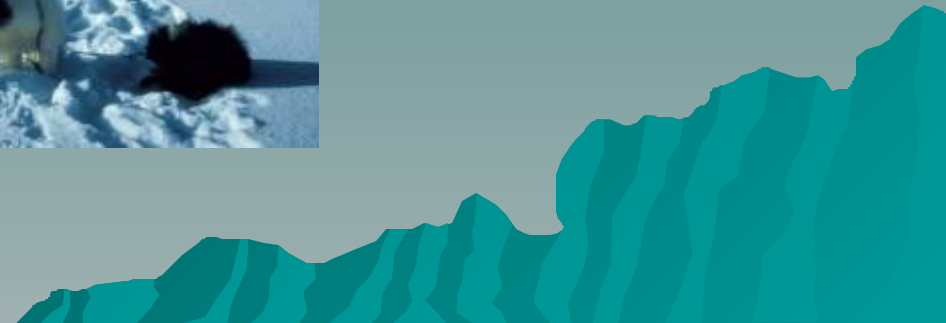
История открытия Антарктиды.

Путешественник	Дата	Открытие
Дж. Кук (Англия)	1773-1775	Первое пересечение Южного полярного круга.
Ф. Беллинсгаузен М. Лазарев.(Россия)	1819 - 1821	Открытие материка.
Д. Росс (Англия)	1841 - 1842	Открытия моря Росса, з. Виктория
К.Борхгревник (Норвегия)	1895	Первая высадка, первая зимовка.
Р. Амундсен (Норвегия)	1911	Первое достижение южного полюса.
Р. Скотт (Англия)	1912	Второе достижение южного полюса

Климатические особенности.




Антарктида.



Природа Антарктиды.

◆ Фильм об
Антарктиде

A stylized silhouette of a mountain range in shades of teal and blue, located at the bottom right of the slide.

Животные Антарктиды.



Подумай и ответь.

- 1 ряд.** Полярник был на обширной равнине, у него кружилась голова и шла из носа кровь. Почему это происходило?
- 2 ряд.** Почему в Антарктиде самые низкие температуры?
- 3 ряд.** Что нужно взять собой в Антарктиду?



Практическая работа.

Нанести на контурную карту географические объекты:

Моря: Росса, Амундсена, Беллинсгаузена, Уэдделла.

Полуострова: Антарктический.

Пролив: Дрейка.

Острова: Земля Виктория, Южный Магнитный полюс, полюс Недоступности.

Горы плата Советское, вулкан Эребус.



Домашние задание.

§49. Контурная карта.

