

Интерактивная энциклопедия

ПУТЕШЕСТВИИ

Е

ПО

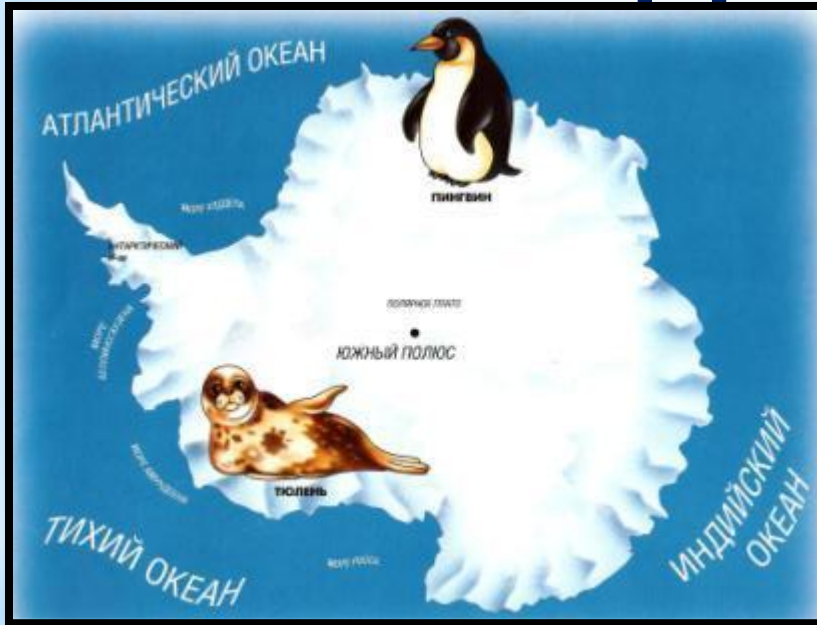
МАТЕРИКАМ

Антарктида



АНТАРКТИ

ДА



Антарктида - закованный в лёд материк, расположенный на крайнем юге нашей планеты.

В 1959 году был подписан международный договор об Антарктиде, согласно которому там запрещается строить промышленные и военные объекты. Весь континент предоставляется ученым для исследований, поэтому Антарктиду называют континентом ученых.

В Антарктиде построено более 60 научно-исследовательских станций. Там работают ученые многих стран мира.

В Центральной Антарктиде располагается полюс холода нашей планеты. На станции "Восток" 24 августа 1960г. Зарегистрирована температура $-88,3^{\circ}\text{C}$. Средняя температура зимних месяцев от -60°C до -70°C , летних от -30°C до -50°C .

* Растительность Антарктиды

Учёные доказали, что ранее Антарктида была зеленым городом. А подо льдом горы, долины, равнины, русла бывших рек, чаши бывших озер. Миллионы лет назад на этой земле не было вечной зимы. Здесь было тепло и зелено, шумели леса, колыхались под теплыми ветрами высокие травы, на берегах рек и озер собирались на водопой звери, в небе порхали птицы.

Сейчас в Антарктиде довольно скудный животный и растительный мир. Растительность здесь - это лишайники, мхи и пресноводные водоросли.



Лишайники



Мхи



**Пресноводные
водоросли**

* Лишайники



Лишайники — это растения без корней, листьев и цветов. Их насчитывается около 300 видов.

Лишайники можно встретить на всех свободных от льда участках суши.

Растут они очень медленно, зато живут довольно долго. Согласно оценкам ученых, некоторым из них уже более 10 тысяч лет.





Мхи



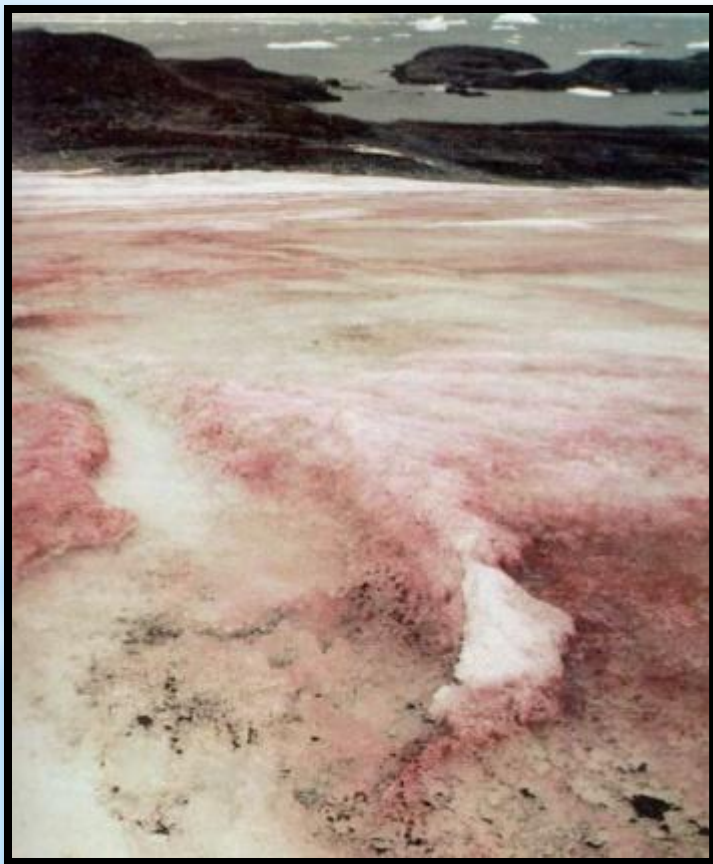
В Антарктиде насчитывается около 100 видов мхов. Это влаголюбивое растение.

Хотя мхи могут показаться нежными и слабыми, в действительности они весьма выносливы. Ведь антарктическая среда не является очень подходящей для жизни растений.

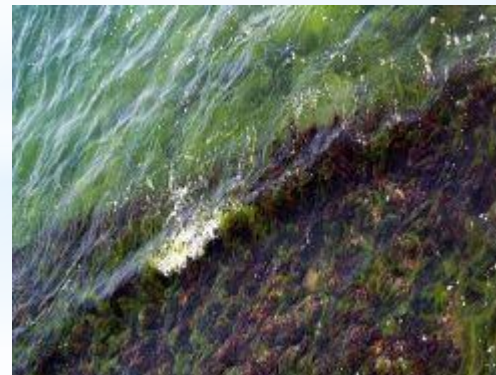




Пресноводные водоросли



Пресноводные водоросли селятся в летнее время в водоемах, а также на поверхности снега, подтаивающего летом под лучами солнца. Скопления микроскопических водорослей красного, зеленого и желтого цвета создают на поверхности красочные пятна. Колонии микроскопических зеленых водорослей издали напоминают лужайки.



ЖИВОТНЫЕ МИР

Антарктиды

В Антарктиде отсутствуют наземные млекопитающие, крылатые насекомые и пресноводные рыбы. Но, несмотря на это вблизи “Мирного” гнездятся более 100 тыс. пингвинов, много буревестников, поморников, в водах обитают различные виды тюленей и морские леопарды. Также в Антарктиде обитают такие виды животных как морской слон, южный котик, малый полосатик, капский голубок, белая ржанка, мраморная нототения, антарктический клыкач, белокровная щука, антарктический ликод, антарктический калянус, антарктический криль,



ПИНГВИНЫ



ТЮЛЕНЬ



**МОРСКОЙ
СЛОН**



КАСАТКА

* ПИНГВИНЫ



На материке распространены пингвины Адели, антарктические - с белой полоской на носу, и императорские - на боках шеи у которых выделяются оранжевые пятна. Пингвин - птица морская, охотится исключительно в море. Недалеко от скалистого побережья взрослые пингвины учат охотиться молодежь. Они питаются рыбой, кальмарами и крилем. Пингвины могут пить как пресную, так и соленую воду. Если понадобится, недостаток влаги компенсирует снег. Все пингвины высидивают птенцов. Живут пингвины 7 – 20 лет, некоторые, возможно, и больше.

* ТЮЛЕНЬ



Тюлени хорошо приспособлены к жизни в холодных морях: все их тело, включая короткий хвост и ласты, покрыто густым грубым волосом, защищающим от ледяной воды, ветра, снега и льда. Под кожей находится толстый слой жира. Питаются рыбой, а также кальмарами и осьминогами.

Самый крупный из них – тюлень Уэделла – длиной до 3 м. Зимой он живет подо льдом, дышит через отверстия-продушины.

Самым распространенным тюленем в Антарктиде является тюлень-крабод, достигающий в длину 2,5 м.



МОРСКОЙ СЛОН



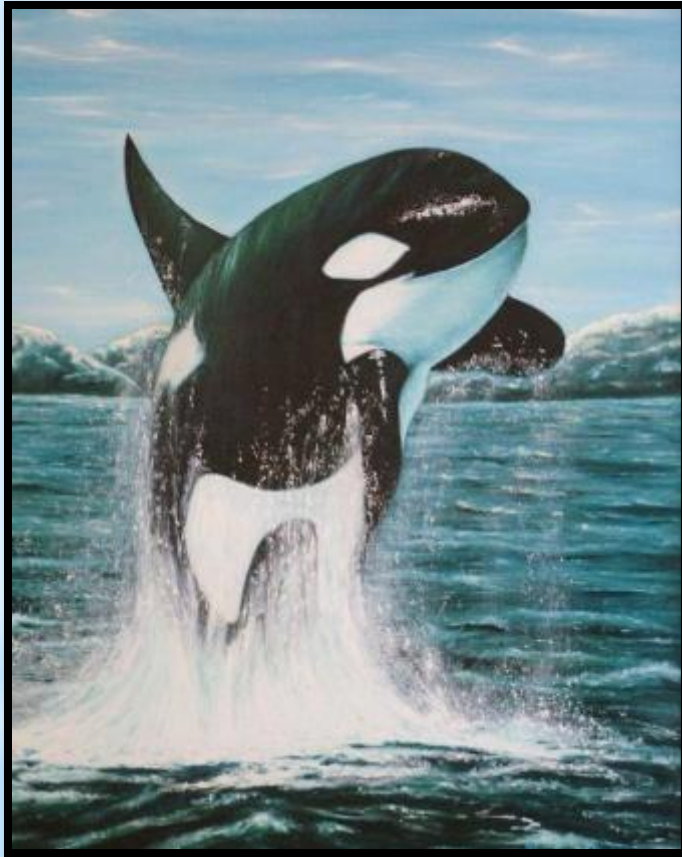
Морской слон является разновидностью тюленей и относится к семейству ластоногих. Выделяются слоны среди всех тюленей своими огромными размерами, весом - и хоботами (длинный висячий нос, напоминающий хобот, поэтому их так и назвали).

Взрослые слоны могут иметь почти 6 метров в длину и более 3 тонн веса.

Большую часть жизни слон проводит в океане. Он может задерживать своё дыхание более чем на 120 минут.

Семья морских слонов обычно рождает одного детёныша весом от 40 до 45 килограммов

* КАСАТКА



Касатка - самый крупный дельфин. В первобытные времена он имел репутацию грозного хищника, но в последнее время люди научились с ним находить общий язык. Люди этого хищника боялись скорее всего из-за огромного его вида. Он вымахивает до 8 метров в длину. Тело касатки тёмное с большими белыми пятнами.

Питаются они в основном рыбой, моллюсками, пингвинами, но способны нападать и на самых крупных китов, дельфинов, тюленей-сивучей и морских слонов. Поэтому все морские обитатели, заведя стадо касаток или услышав их голоса, стремятся поскорее уплыть подальше.



* Достопримечательности Антарктиды

Антарктида - последняя обширная дикая местность на планете. Это - место крайностей, красивое и безмятежное, дикое и сильное. Её гигантские айсберги, покрытые льдом горные цепи и пустота полярных плато завораживают.



«Сухие долины»



Айсберги



Вулкан
Эребус



Южный
полюс

* «Сухие Долины»



"Сухие Долины" - необычны тем, что дождь не выпадал там в течение, по крайней мере, двух миллионов лет. Они не имеют никакого ледяного покрова или снега, потому что воздух слишком сух (места не покрытые льдом в Антарктике называются "оазисами"), по мнению многих ученых это самое сухое место на планете. Несмотря на их внешность, долины поддерживают некоторые из самых необычных форм жизни на планете. Американские биологи обнаружили здесь морские водоросли, грибы и бактерии, живущие внутри камней.

* АЙСБЕРГИ



Айсберг - это крупный, свободно плавающий кусок льда в океане или море.

Айсберги у берегов Антарктиды образуются постоянно. Целые ледяные поля десятки лет бороздят просторы Мирового океана, пока не растают.

В водах Антарктиды встречались айсберги длиной более 300 км и шириной около 100 км.

* Вулкан Эребус



Вулкан Эребус - самый южный действующий вулкан на Земле. Высота — 3794 м, расположен на острове Росса, где имеется еще 3 других потухших вулкана. Открыт вулкан Эребус был в 1841 г. полярным исследователем сэром Джеймсом Кларком Россом .

Вулкан был назван в честь Эреба, древнейшего греческого бога, сына Хаоса.

* Южный полюс



Южный полюс — точка, в которой воображаемая ось вращения Земли пересекает её поверхность в Южном полушарии.

Южный полюс располагается в Антарктиде на высоте 2800 метров. Толщина льда в районе Южного полюса — 2840 метров.





Спасибо за внимание!



