

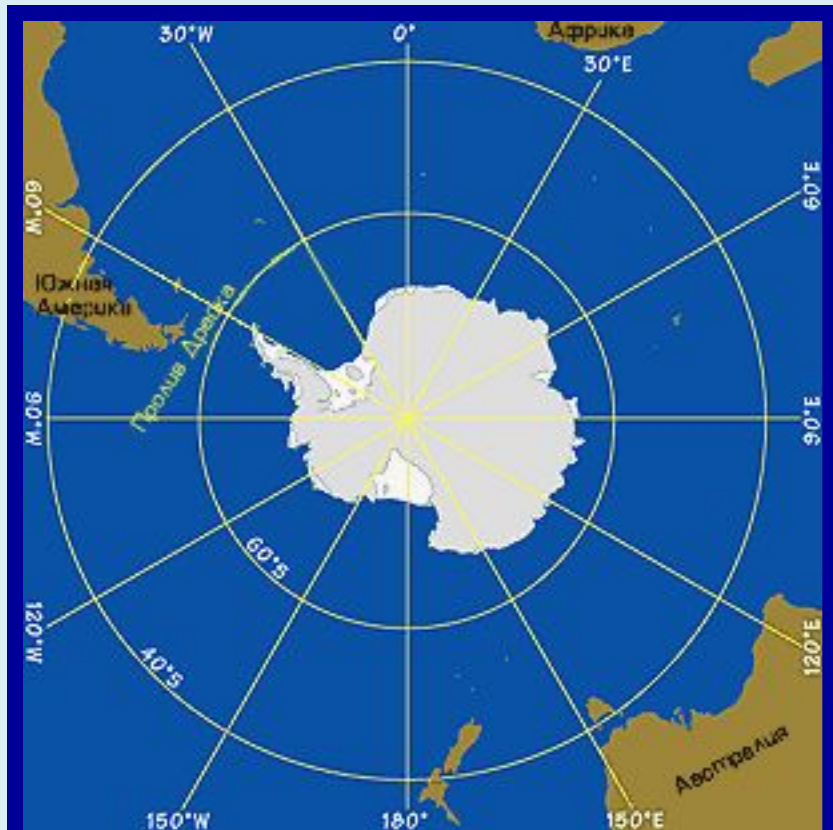
Антарктида

*Географическое положение.
Открытие и исследование.*



*Затерта во льдах Антарктида,
Под шапкою спит материк
Здесь даже не скажет фемида,
Насколько он все же велик.*





Антарктида - материк на крайнем юге Земли, который был открыт последним.

Антарктида - это материк, где:

- сходятся все меридианы;
- находится Южный полюс Земли;
- находится Южный геомагнитный полюс Земли;
- находится Полюс холода Земли;
- у побережья находится Южный магнитный полюс;
- самые сильные ветры на Земле.



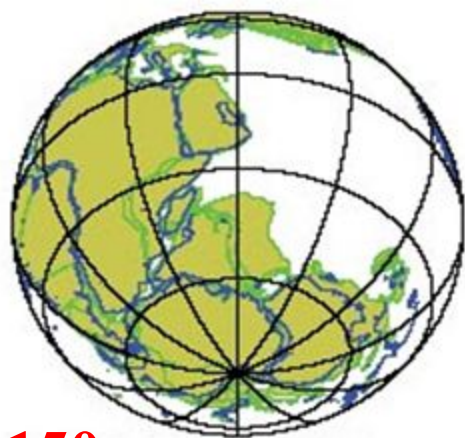


Антарктика - всемирный природный заповедник.

По договору от 1.12. 1959 года Антарктика не принадлежит ни одному государству.

Используется только в мирных целях.

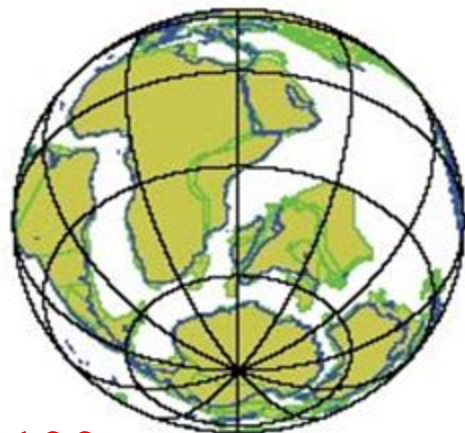
Запрещена производственная деятельность и добыча полезных ископаемых.



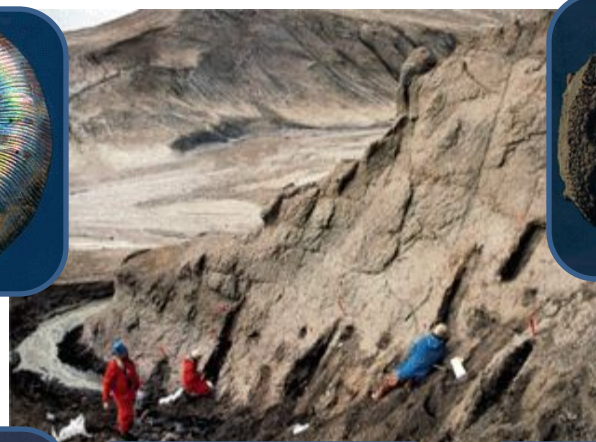
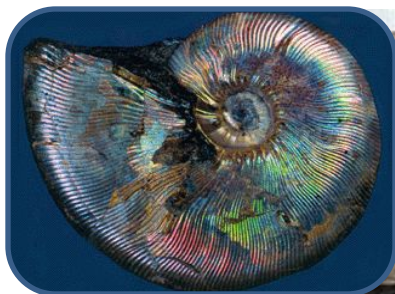
150 млн. лет назад



Оледенение Антарктиды началось 34 млн. лет назад. До того момента континент был свободным ото льда и покрыт растительностью, обитали разнообразные животные.



100 млн. лет назад



40 млн. лет назад



Об этом свидетельствуют палеонтологические находки.



Площадь 14,4 млн. км² (V место), из них 1,6 млн. км² - шельфовые ледники.



**За счет толщи льда -
Антарктида самый высокий
материк Земли, средняя
высота 2300м.**




Географическое положение

63° ю.ш. 57° з.д.

АНТАРТИКА

На основе анализа
карты выяснить
особенности ГП
материка.



A wide-angle photograph of the Antarctic coastline. The foreground shows a dark, calm sea with several icebergs of various sizes and shapes, some appearing as bright white blocks and others as more jagged, blue-tinted chunks. In the middle ground, a massive, white ice shelf or glacier extends across the horizon, its surface showing some texture and shadows. The background features a range of snow-capped mountains under a bright blue sky with scattered, wispy white clouds. The overall scene is one of a vast, cold, and desolate landscape.

Берега Антарктиды- в основном отвесные ледяные обрывы высотой в несколько десятков метров.

Открытие Антарктиды

Гипотеза о существовании «Терра аустралис инкогнита» («Неведомая Южная земля») была выдвинута географами древнего мира и поддерживалась учеными средних веков. Начиная с XVI в. эту землю помещали на картах в районе Южного полюса.



Поиски ее безуспешно вели: Б. Диаш (1487-88) , Ф. Магеллан (1520), А. Тасман (1644)

Ему поверили, и в течение 45 лет полярных экспедиций не предпринимали.



Джемс Кук (1772-75) после тщетных попыток найти Южный материк заявил: «...я смело могу сказать, что ни один человек никогда не решится проникнуть на юг дальше, чем это удалось мне. Земли, что могут находиться на юге, никогда не будут исследованы».

В честь первооткрывателей Антарктиды и кораблей экспедиции были названы научные станции в Антарктиде («Восток», «Мирный», «Новолазаревская»), моря Беллинсгаузена и Лазарева. Имена Ф. Ф. Беллинсгаузена и М. П. Лазарева носят крейсер, экспедиционные, ледокольные, транспортные и промысловые суда.



Михаил Петрович Лазарев

«Восток»



«Мирный»

Фаддей Фаддеевич Беллинсгаузен



Антарктида была открыта 16 (28) января 1820 года русской экспедицией.





В 14.12.1911 Южного полюса достигла норвежская экспедиция Руаля Амундсена, 18.01. 1912 года - английская экспедиция Роберта Скотта.





С проведением в 1957-1958 г.г. Международного геофизического года началось совместное комплексное изучение материка и обмен информацией между различными странами.

2007-2008 г.г. Международный Полярный Год

Сейчас в Антарктиде работают 42 постоянно действующих станций.



62°12' ю.ш. 58°56' з.д

70°46' ю.ш. 11°50' в.д.

В том числе 5 - российских.

69°23' ю.ш. 76°23' в.д.

66°33' ю.ш. 93°01' в.д.,

78°27' ю.ш. 106°52' в.д.

Российские антарктические станции:

- действующие
- законсервированные



РОССИЙСКАЯ
АНТАРКТИЧЕСКАЯ
ЭКСПЕДИЦИЯ



Ленинградская