

Two fluffy cheetah cubs are perched on a large, textured rock. The cub on the right is looking towards the camera, while the one on the left is looking down. The background is a blurred savanna landscape under a clear blue sky.

**Ареал обитания.
Миграции.
Закономерности
размещения животных.**

Учитель биологии и географии
МАОУ СОШ №1 г. Заводоуковска
Янтыкова Елена Ринатовна

Какая форма изменчивости имеет большее значение для процесса эволюции?

Молодцы!

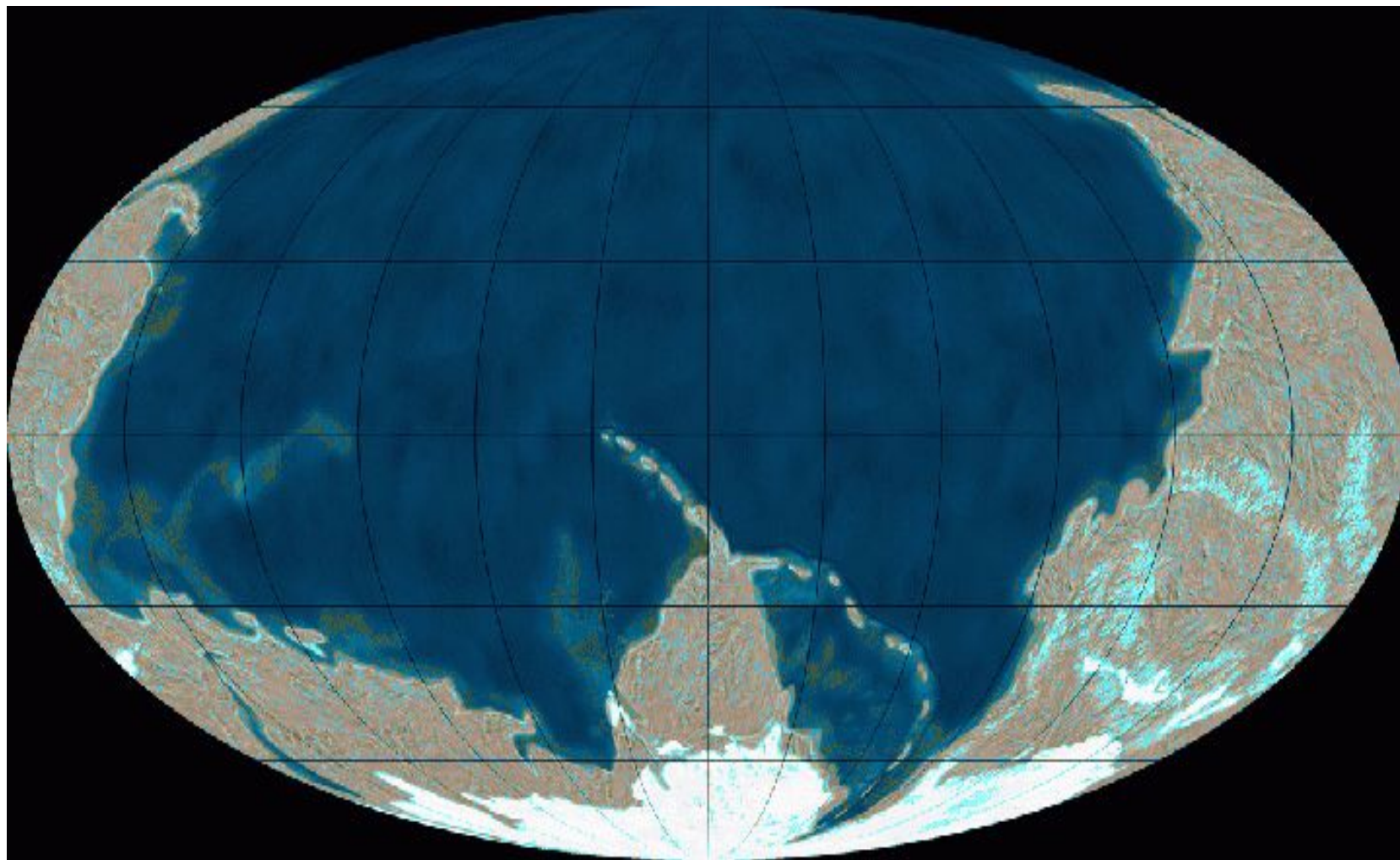
Наследственность и изменчивость присущи всем животным?

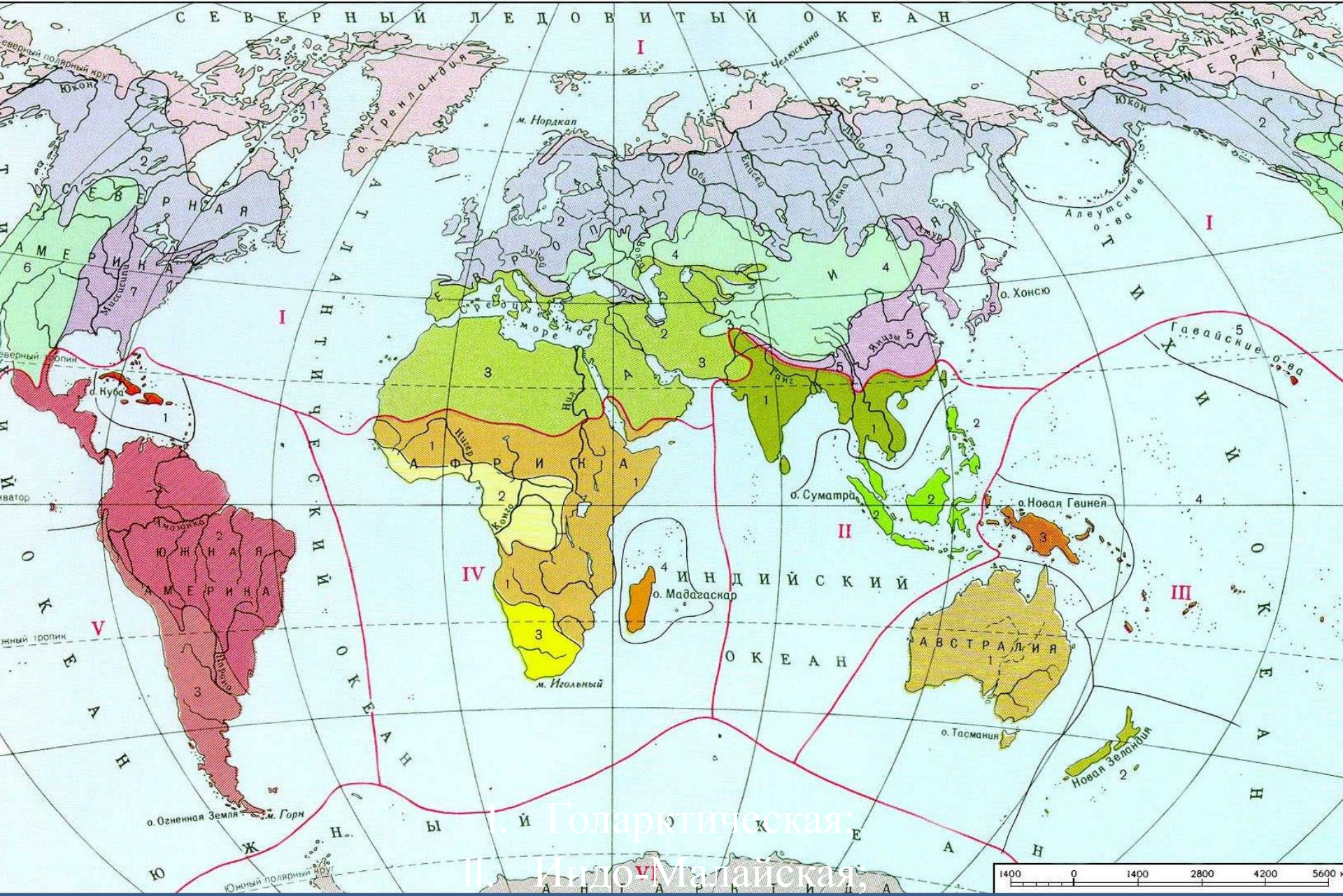
Почему борьба за существование является причиной эволюции?

Геологическая
история
материков

Изоляция

Различные
климатические
условия



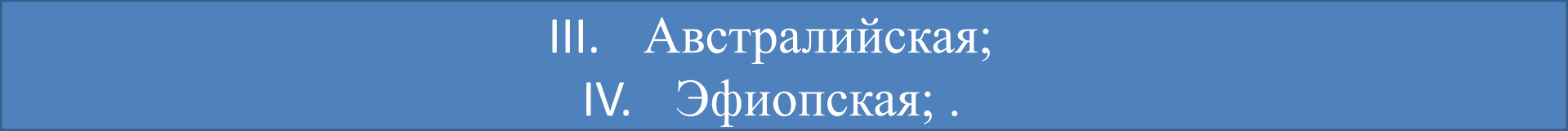


I. Голарктическая;

II. Индо-Малайская;


III. Австралийская;

IV. Эфиопская;



Зоогеография — наука изучающая распространение животных на Земле.



A photograph of two young cheetah cubs sitting on a large, textured rock. The cubs are covered in thick, fluffy fur and have dark spots on their bodies. They are looking towards the camera. The background is a blurred natural setting with trees and a clear blue sky.

**Ареал обитания.
Миграции.
Закономерности
размещения животных.**

Что мы узнаем?

Ареал, виды ареалов.

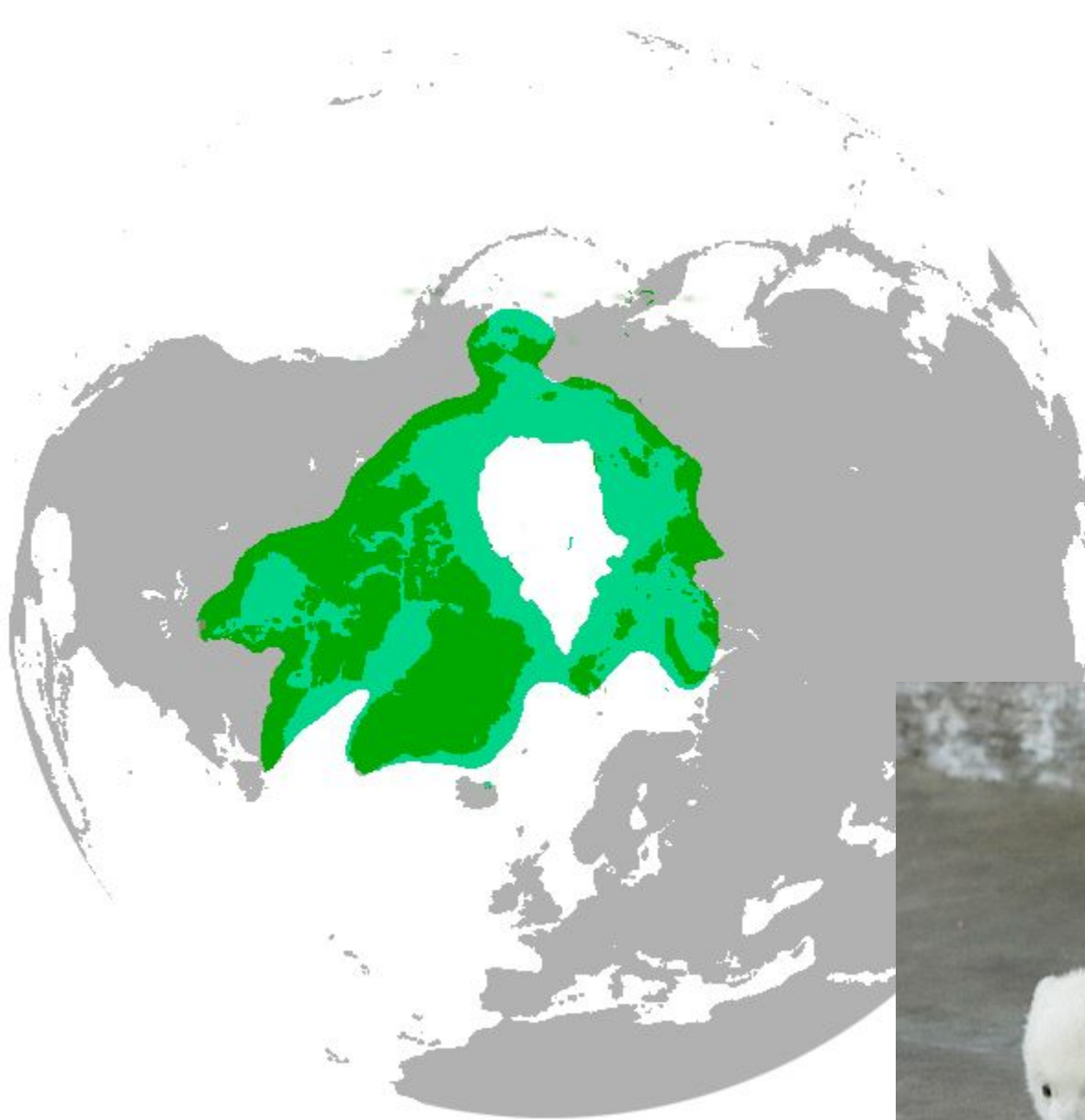
Закономерности размещения животных.

Миграции, виды миграций.

Ареал - территория, в пределах которой распространены животные или растения определенного вида, рода, семейства или другой таксономической категории.



Ареал обитания сетчатого питона.



Сплошной
ареал

Белый
медведь





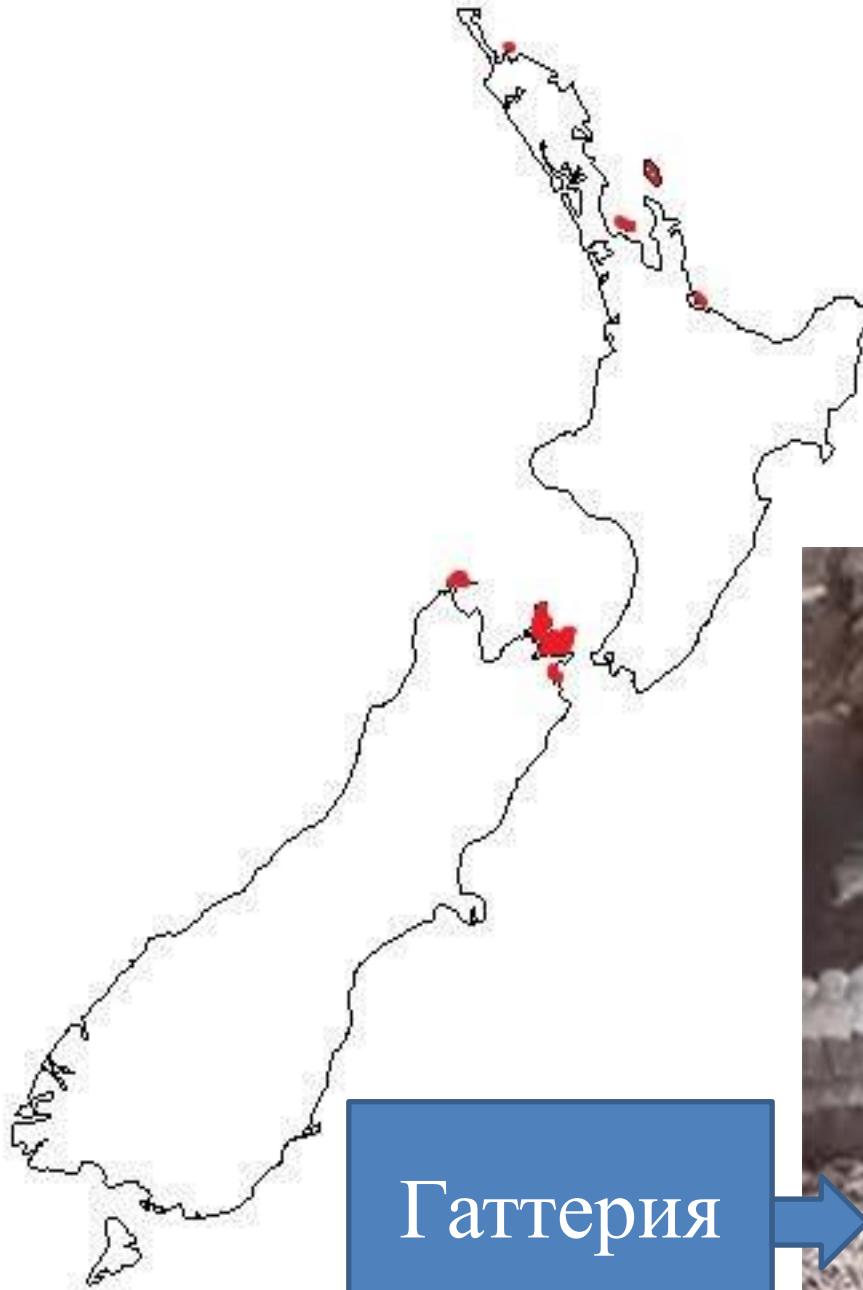
Голубая
сорока



Разорванный
ареал

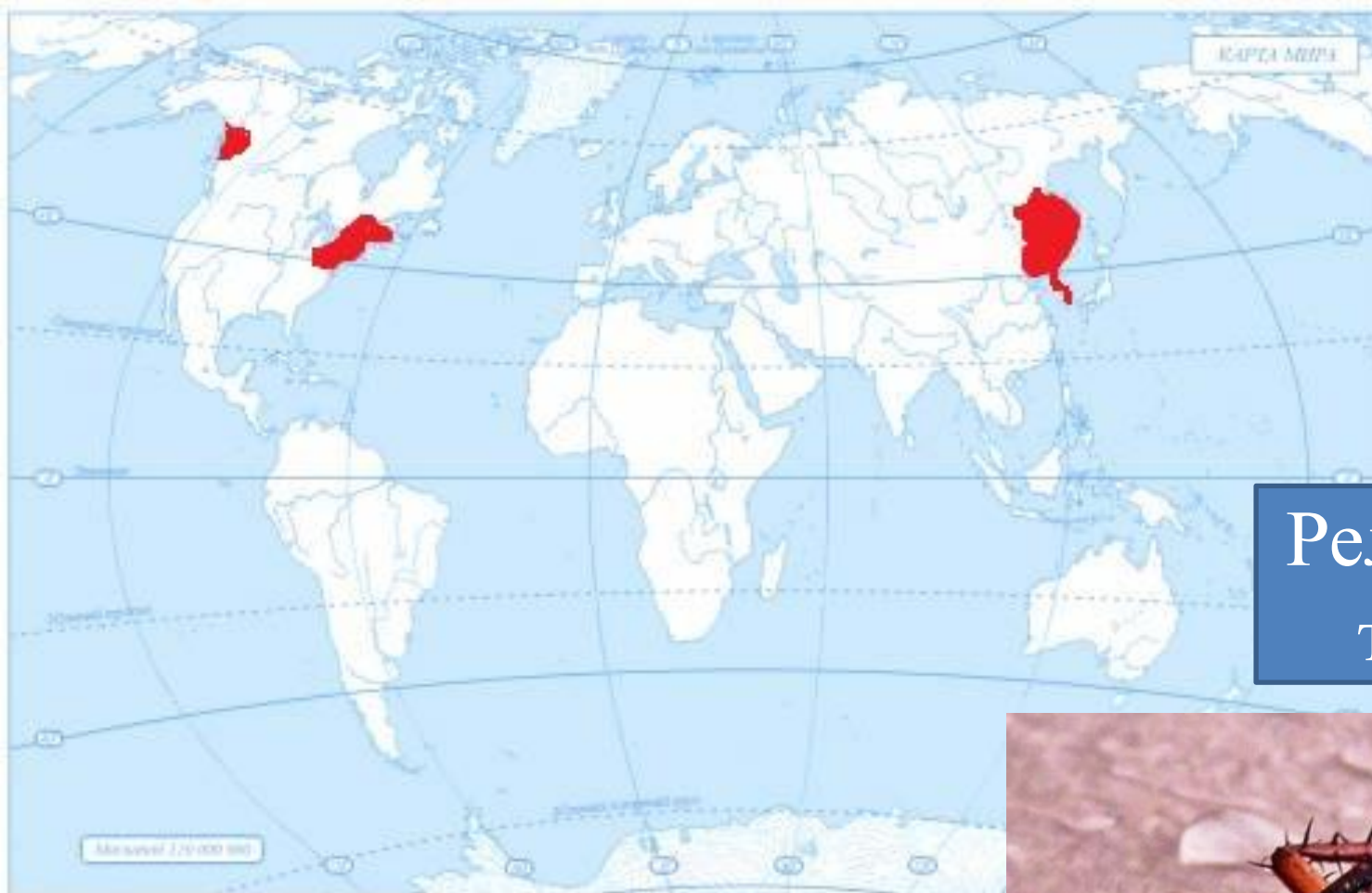


Эндемики - виды животных, обитающих только в данной географической области и нигде более не встречающиеся.



Гаттерия

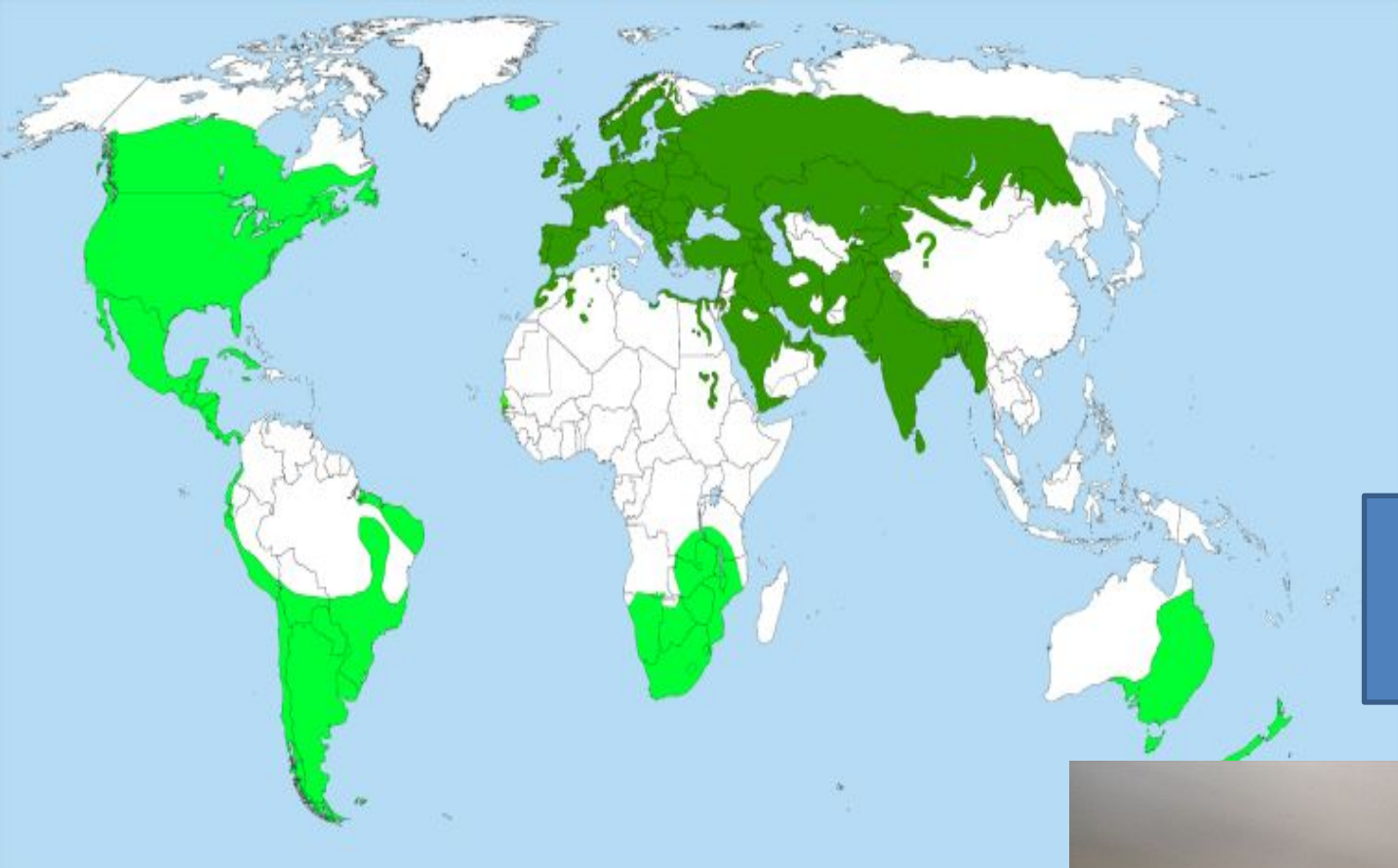




Реликтовый
таракан



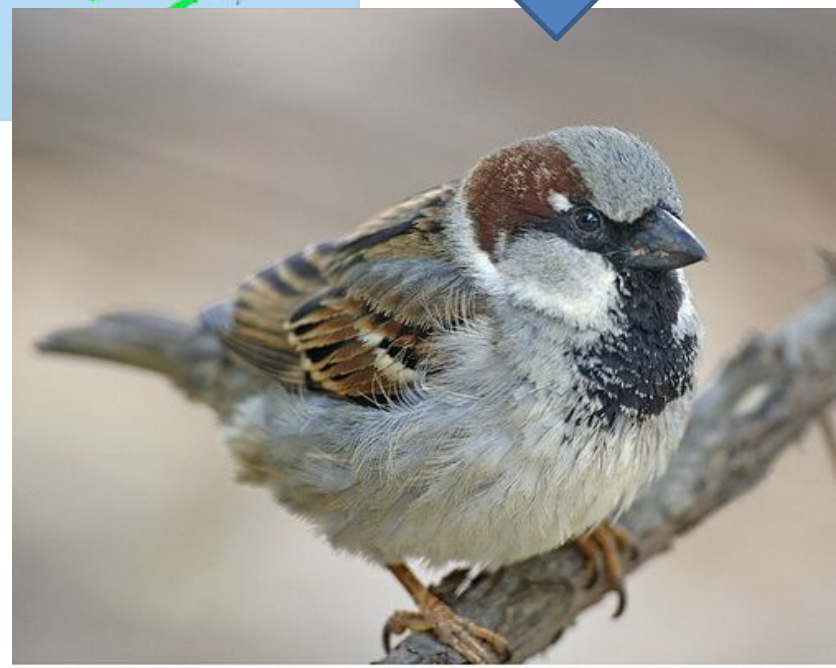
Географические реликты -
виды, сохранившиеся на
территории как останки
прежней фауны.



Воробей
домовой



Космополиты - виды,
распространенные на
всей планете.



Что служит причиной
возникновения разорванного
ареала?

Молодцы!

Какие особенности
распространения вида
характерны для сплошного
ареала?

Почему границы ареала не
могут оставаться неизменными?



Миграции – закономерные перемещения животных, связанные со сменой мест обитания и вызванные изменениями условий существования.

Виды миграции	Особенности	Примеры
Возрастная	Поиск необходимых для особи определенного возраста условий существования	Оболочники
Периодическая = сезонная	Очень разнообразны и связаны с перемещением животных внутри ареала	Дальневосточные лососевые рыбы
Непериодическая = нерегулярная	Сопровождается выселением особей вида из ареала за его пределы.	Бабочки, стрекозы, прямокрылые

Вывод: Миграции могут способствовать расселению животных, при этом вид может приспособиться к новым условиям или погибнуть.

Каковы причины образования прерывистых ареалов?

Молодцы!

Что может быть причиной изменения площади ареала?

Что такое миграция, какой вид миграции характерен для птиц?

Домашнее задание:

Всем

П.52, вопросы – стр.256. Выучить термины. Задание 2-6 в рабочей тетради на печатной основе.

Животные, характерные для каждой зоогеографической области.
(3-4 примера.)

**По
желанию**

Сообщение «Эндемики и космополиты России»

Что мы узнали...

Ареал, виды ареалов.

Закономерности размещения животных

Миграции, виды миграций

Спасибо за

урок.

Удачного дня.

Источники:

В.В. Латюшин, В.А. Шапкин «Биология. Животные. 7 класс».- М.: Дрофа,2014. -304 с.: ил.;
Латюшин В.В., Уфимцева Г.А. Биология. Животные. 7 класс: тематическое и поурочное планирование к учебнику В.В. Латюшин, В.А. Шапкин «Биология. Животные» пособие для учителя. – М.: Дрофа, 2013.-192 с.

<http://dic.academic.ru/pictures/bse/jpg/0284736271.jpg> карта природных зон мира;

<http://crazymama.ru/images/foto/19/19819.jpeg> детёныши;

<http://www.rusif.ru/vremya-istorii/004-epohi/images-map/1532.jpg> дрейф континентов;

<http://dic.academic.ru/pictures/bse/jpg/0284736271.jpg> зоогеографическая карта;

<http://ianimal.ru/wp-content/uploads/2011/05/piton23.png> ареал сетчатого питона;

<http://anson-int.com/img24.jpg> сетчатый питон;

http://ianimal.ru/wp-content/uploads/2011/04/Polar_bear_range_map.png ареал белого медведя;

<http://i1.avatarko.ru/2/nf33e9KRha.jpg> белый медведь;

http://www.birds-online.ru/wiki/images/f/fe/HisHis_areal.jpg ареал сороки;

<http://www.zooclub.ru/attach/2391.jpg> голубая сорока;

<http://samadhisoft.com/wp-content/uploads/2007/05/new-zealand-map.jpg> Новая Зеландия;

<http://animalfotos.ru/photo/54/54886f341094bd5e965ba1f3e8315b13.jpg> гаттерия;

http://www.geo-sfera.info/_ph/40/2/809465110.jpg?1438910940 контурная карта мира;

http://bio-logos.my1.ru/01_s/195/143.jpg реликтовый таракан;

http://file2.answcdn.com/answ-cld/image/upload/w_760.c_fill.g_faces:center.q_60/v1401183905/n6tvqmkluwvzuakgetes.png ареал воробья;

http://farm4.static.flickr.com/3042/3045255605_734c600afc.jpg воробей домовый;

<http://mtdata.ru/u7/photo7D3E/20125024204-0/original.jpg> миграции.