



Аргентина – страна, где
Солнце это Бог

Презентация Саманюк Эвелины
ученицы 7 «Б» класса

Лицея №1547

• Аргентина — одна из наиболее крупных и
одних из крупнейших стран Латинской
Америки (без Фолклендских
островов) площадью 2,77
млн квадратных километров

Население Аргентины около
45 миллионов человек. Столица – Буэнос-Айрес

Восточная часть страны
прилегает к Атлантическому
океану



Коренное население
Аргентины - креолы

Географические сведения

Пик Фицрой



...ся вода
...заны ма
Боливи
Бразил
...разноо
ости ст
...е.



Пампа
Аргентины

- Н... с... се...
• П... бо... ра...
• Вдоль всей западной границы Аргентины простираются Анды, поднятые в основном во время альпийского горообразования. Они отличаются сложностью и разнообразием геологического строения.



Заброшенная шахта



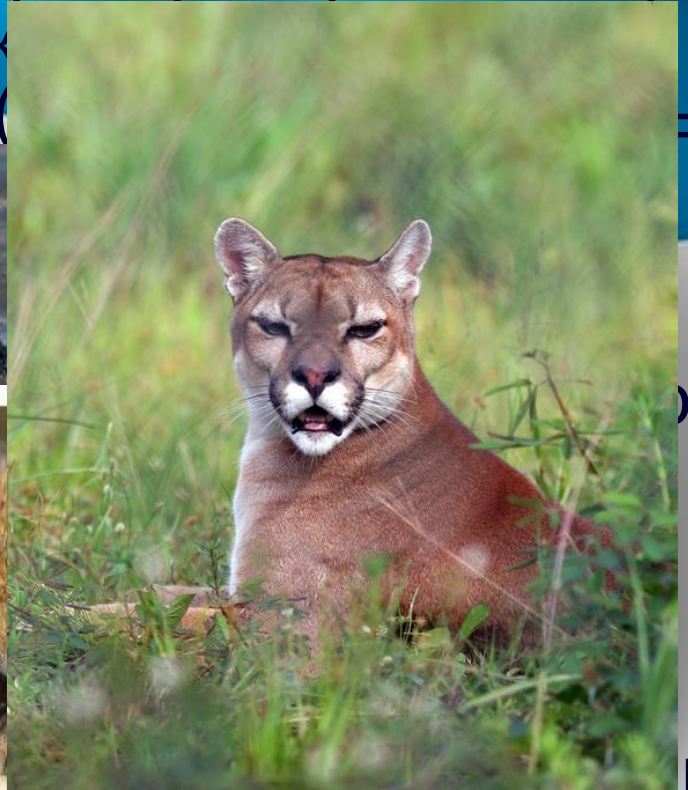
Множество шарообразных камней в национальном парке Исчигуаласто



Водопад Игуасу



Фауна



ных пространствах
ако распространена пума.

я ви
лья (

ым

Патагонии
В бедноту

ды.

жестви
емый

Конец

