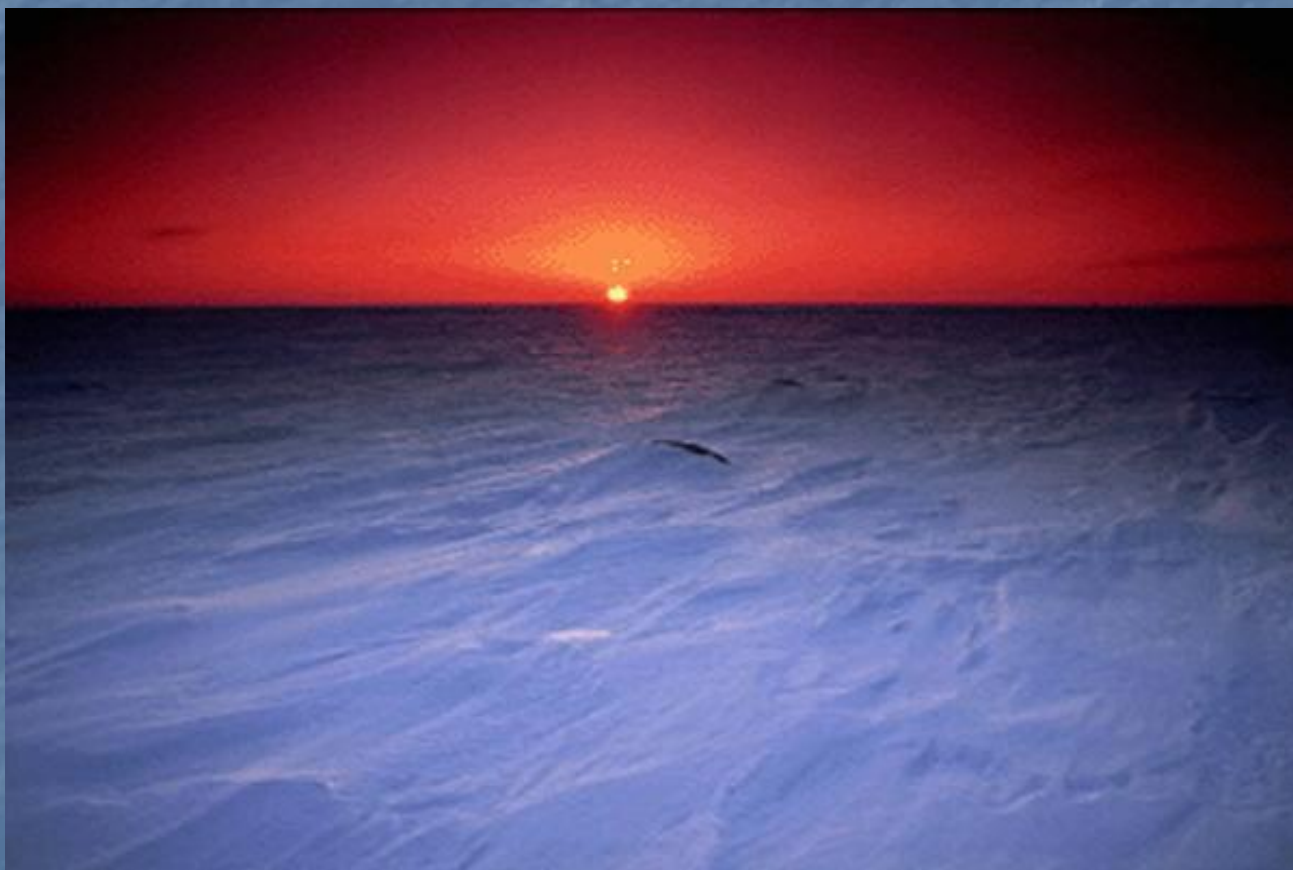


АРКТИЧЕСКИЕ ПУСТЫНИ



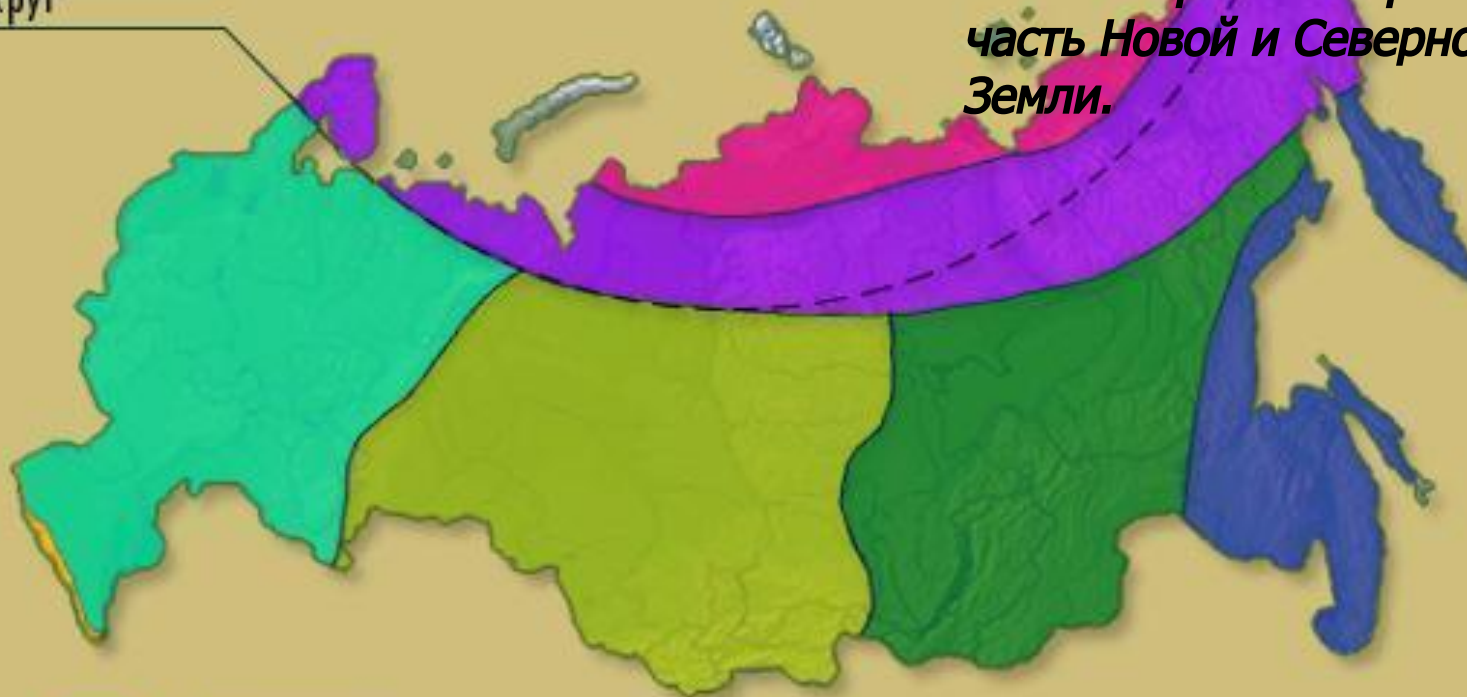
-
- Арктическая пустыня
 - Тундра
 - Лесотундра



Оледенение российской Арктики



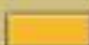
| Архипелаг | Площадь оледенения км ² | Объем ледников км ² воды | Годовой ледниковый сток км ² |
|---------------------|------------------------------------|-------------------------------------|---|
| Земля Франца-Иосифа | 13735 | 2250 | 7,0 |
| Новая Земля | 23645 | 9000 | 14,6 |
| Северная Земля | 18325 | 5000 | 6,5 |

Северный
полярный
круг

*В пределах зоны
арктических пустынь
расположены Земля Франца
Иосифа, остров Врангеля,
Новосибирские острова,
часть Новой и Северной
Земли.*



-  - Арктический
-  - Субарктический
-  - Умеренно-континентальный
-  - Континентальный

-  - Резкоконтинентальный
-  - Мусонный
-  - Субтропический

Животный мир арктических пустынь



Животный мир также крайне беден — там живут белые медведи, белухи, нарвалы, моржи и тюлени.

Морж имеет длину тела - 6-7 м, масса его до 1000 кг, клыки 60-70 см.

Ластоногие



Самыми знаменитыми представителями семейства ластоногих являются тюлени и морские котики. Масса их составляет от 250-500 кг, Длина тела от 1,20-2 м.

*От переохлаждения
белуху спасает
подкожный слой жира,
толщиной 10-12 см.*

*Крупные самцы имеют
длину 6 метров и массу
до 2 тонн.*

*В день взрослой белухе
необходимо до 15 кг
пищи.*

Белуха



Кайры и гагарки



Кайры размером от 39 до 48 см и весят около 1 кг.



Гагарки достигают длины от 38 до 43 см и размах крыльев от 60 до 69 см.

Белый медведь

Белый медведь – самый крупный хищник на Земле. Его длина достигает 3 м, масса до 1 т.



Зона Севера

Занимает 2/3 территории страны

Проживает 7% населения

Плотность населения - 0,9 человек/км²

Основная зона расселения

Занимает 1/3 территории страны

Проживает 93% населения

Плотность населения - 50 человек/км²

